

Luthers Geburtshaus

Lutherstraße 15
06295 Lutherstadt Eisleben

Tel: +49 3475 7147814

geburtshaus@martinluther.de
<https://www.martinluther.de>

Informationen für Menschen mit Hörbehinderung und gehörlose Menschen

Die Informationen zur Barrierefreiheit wurden am 13. März 2022 im Rahmen des Systems "Reisen für Alle" erhoben.

Detailinformationen zu Treppen, Aufzügen / Treppenliften, Rampen, Automaten und speziellen Türen auf dem Weg zu einzelnen Bereichen finden Sie in der entsprechenden Kategorie.

Fotos zur Einrichtung



Luthers Geburtshaus

©Manuela Fischer



Eingang in den Hof

©Manuela Fischer



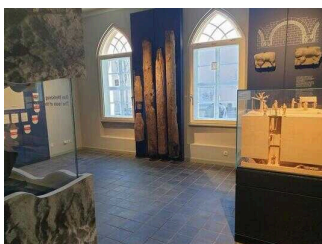
Eingang ins Museum

©Manuela Fischer



Ausstellung

©Manuela Fischer



Ausstellung

©Manuela Fischer



Ausstellung

©Manuela Fischer

Parken

Parkplatz

Es ist kein betriebseigener Parkplatz vorhanden.

Öffentliche Parkplätze sind in unmittelbarer Nähe vorhanden.

Eingang

Zugang zum Hof



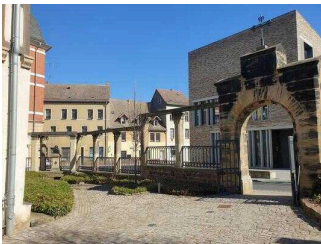
Zugang zum Hof

©Manuela Fischer



Blick auf die Strasse

©Manuela Fischer



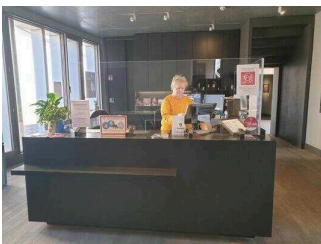
Zugang zum Hof

©Manuela Fischer

Anmerkungen für den Gast: Der Gehweg vor dem Tor ist 95 cm breit. Der Bordstein zur Strasse ist 3,5 cm hoch.

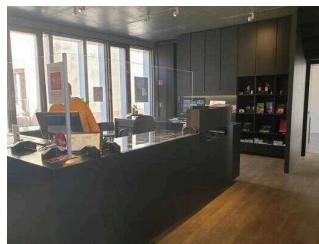
Kasse

EG: Kasse



EG: Kasse

©Manuela Fischer



EG: Kasse

©Manuela Fischer



EG: Kasse

©Manuela Fischer

Das Kassendisplay/die Preisangabe an der Kasse ist gut erkennbar (z.B. groß oder schwenkbar).

UG: Garderobe

Neubau: Aufzug



Neubau: Aufzug

©Manuela Fischer



Neubau: Aufzug

©Manuela Fischer



Bedienelemente außen

©Manuela Fischer



Neubau: Aufzug

©Manuela Fischer



Neubau: Aufzug

©Manuela Fischer



Neubau: Aufzug

©Manuela Fischer

Ein abgehender Notruf im Aufzug wird akustisch bestätigt, z.B. durch eine Gegensprechanlage.

Neubau, 1. OG: Ausstellungsräume

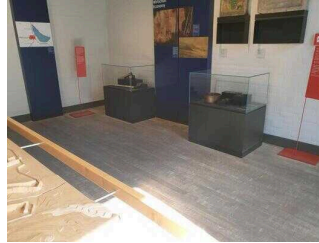
Ausstellungsraum/weitläufiger Raum

Neubau, 1. OG: 1. Ausstellungsraum "Heimat"



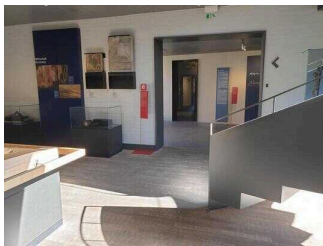
Neubau, 1. OG: 1. Ausstellungsraum "Heimat"

©Manuela Fischer



Neubau, 1. OG: 1. Ausstellungsraum "Heimat"

©Manuela Fischer



Neubau, 1. OG: 1. Ausstellungsraum "Heimat"

©Manuela Fischer



Stadtmodell

©Manuela Fischer



Optische Kennzeichnung der Standorte durch betätigen der Knöpfe

©Manuela Fischer

Informationen werden schriftlich vermittelt.

Neubau, 1. OG: 2. Ausstellungsraum "Herkunft"



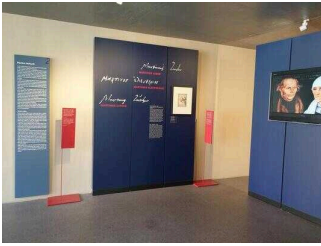
Neubau, 1. OG: 2. Ausstellungsraum "Herkunft"

©Manuela Fischer



Neubau, 1. OG: 2. Ausstellungsraum "Herkunft"

©Manuela Fischer



Neubau, 1. OG: 2.
Ausstellungsraum
"Herkunft"

©Manuela Fischer

Es gibt akustische Informationen. Informationen werden schriftlich vermittelt.

Anmerkungen für den Gast: Informationen via TV Bildschirm

Neubau, 1. OG: 3. Ausstellungsraum "Die Grafen"



Neubau, 1. OG: 3.
Ausstellungsraum
"Die Grafen"

©Manuela Fischer



Neubau, 1. OG: 3.
Ausstellungsraum
"Die Grafen"

©Manuela Fischer



Neubau, 1. OG: 3.
Ausstellungsraum
"Die Grafen"

©Manuela Fischer



Neubau, 1. OG: 3.
Ausstellungsraum
"Die Grafen"

©Manuela Fischer



Neubau, 1. OG: 3.
Ausstellungsraum
"Die Grafen"

©Manuela Fischer

Informationen werden schriftlich vermittelt.

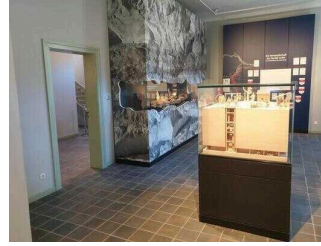
Anmerkungen für den Gast: Durchgänge sind mind. 81 cm breit.

Neubau, 1. OG: 4. Ausstellungsraum "Der Bergbau"



Neubau, 1. OG: 4.
Ausstellungsraum
"Der Bergbau"

©Manuela Fischer



Neubau, 1. OG: 4.
Ausstellungsraum
"Der Bergbau"

©Manuela Fischer



Neubau, 1. OG: 4.
Ausstellungsraum
"Der Bergbau"

©Manuela Fischer



Neubau, 1. OG: 4.
Ausstellungsraum
"Der Bergbau"

©Manuela Fischer



Neubau, 1. OG: 4.
Ausstellungsraum
"Der Bergbau"

©Manuela Fischer

Informationen werden schriftlich vermittelt.

Neubau, 1. OG: 5. Ausstellungsraum "Die Verhüttung"



Neubau, 1. OG: 5.
Ausstellungsraum
"Die Verhüttung"

©Manuela Fischer



Neubau, 1. OG: 5.
Ausstellungsraum
"Die Verhüttung"

©Manuela Fischer



Neubau, 1. OG: 5.
Ausstellungsraum
"Die Verhüttung"

©Manuela Fischer



Neubau, 1. OG: 5.
Ausstellungsraum
"Die Verhüttung"

©Manuela Fischer



Neubau, 1. OG: 5.
Ausstellungsraum
"Die Verhüttung"

©Manuela Fischer



Neubau, 1. OG: 5.
Ausstellungsraum
"Die Verhüttung"

©Manuela Fischer

Informationen werden schriftlich vermittelt.

Neubau, 1. OG: 6. Ausstellungsraum "Frömmigkeit"



Neubau, 1. OG: 6.
Ausstellungsraum
"Frömmigkeit"

©Manuela Fischer



Neubau, 1. OG: 6.
Ausstellungsraum
"Frömmigkeit"

©Manuela Fischer



Neubau, 1. OG: 6.
Ausstellungsraum
"Frömmigkeit"

©Manuela Fischer



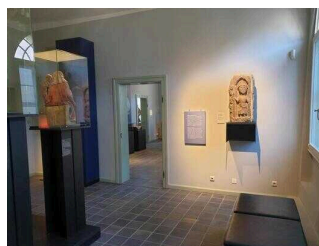
Neubau, 1. OG: 6.
Ausstellungsraum
"Frömmigkeit"

©Manuela Fischer



Neubau, 1. OG: 6.
Ausstellungsraum
"Frömmigkeit"

©Manuela Fischer



Neubau, 1. OG: 6.
Ausstellungsraum
"Frömmigkeit"

©Manuela Fischer

Informationen werden schriftlich vermittelt.

Neubau: Aufzug



Neubau: Aufzug

©Manuela Fischer



Neubau: Aufzug

©Manuela Fischer



Bedienelemente
außen

©Manuela Fischer



Neubau: Aufzug

©Manuela Fischer



Neubau: Aufzug

©Manuela Fischer



Neubau: Aufzug

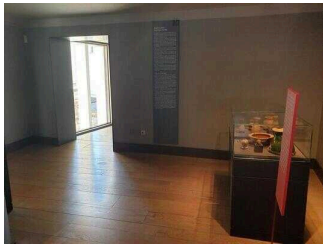
©Manuela Fischer

Ein abgehender Notruf im Aufzug wird akustisch bestätigt, z.B. durch eine Gegensprechanlage.

Neubau, 2. OG: Ausstellungsräume

Ausstellungsraum/weitläufiger Raum

Neubau, 2. OG: 2. Ausstellungsraum "Martin Luther und seine Familie" (Übergang mit 2. Treppe zum Altbau)



Neubau, 2. OG: 2. Ausstellungsraum "Martin Luther und seine Familie"

©Manuela Fischer



Neubau, 2. OG: 2. Ausstellungsraum "Martin Luther und seine Familie"

©Manuela Fischer



Neubau, 2. OG: 2. Ausstellungsraum "Martin Luther und seine Familie"

©Manuela Fischer



Zugang zur 2. Treppe Richtung Altbau

©Manuela Fischer

Informationen werden schriftlich vermittelt.

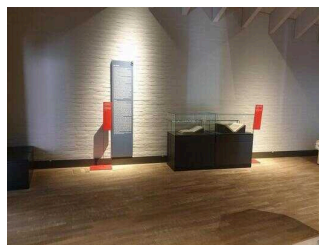
Anmerkungen für den Gast: Dieser Raum ist nur über Stufen erreichbar.

Neubau, 2.OG: 1. Ausstellungsraum "Martin Luther über die Taufe" (Übergang mit 1. Treppe zum Altbau)



Neubau, 2.OG: Ausstellungsraum "Martin Luther über die Taufe" (Übergang zum Altbau)

©Manuela Fischer



Neubau, 2.OG: Ausstellungsraum "Martin Luther über die Taufe" (Übergang zum Altbau)

©Manuela Fischer



Neubau, 2.OG:
Ausstellungsraum
"Martin Luther über
die Taufe" (Übergang
zum Altbau)

©Manuela Fischer



Neubau, 2.OG:
Ausstellungsraum
"Martin Luther über
die Taufe" (Übergang
zum Altbau)

©Manuela Fischer



Übergang zum Altbau
– nur über Treppe

©Manuela Fischer

Informationen werden schriftlich vermittelt.

Neubau: Aufzug



Neubau: Aufzug

©Manuela Fischer



Neubau: Aufzug

©Manuela Fischer



Bedienelemente
außen

©Manuela Fischer



Neubau: Aufzug

©Manuela Fischer



Neubau: Aufzug

©Manuela Fischer



Neubau: Aufzug

©Manuela Fischer

Ein abgehender Notruf im Aufzug wird akustisch bestätigt, z.B. durch eine Gegensprechanlage.

Neubau, 3. OG: Ausstellungsraum

Neubau, 3. OG: "Raum der Epitaphien"



Zugang von Aufzug /
Treppe zum "Raum
der Epitaphien"

©Manuela Fischer



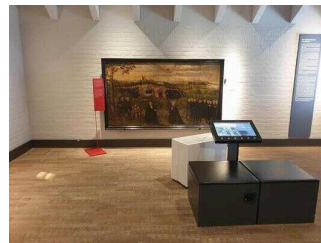
Neubau, 3. OG: "Raum
der Epitaphien"

©Manuela Fischer



Neubau, 3. OG: "Raum
der Epitaphien"

©Manuela Fischer



Neubau, 3. OG: "Raum
der Epitaphien"

©Manuela Fischer

Informationen werden schriftlich vermittelt.

Anmerkungen für den Gast: Sitzmöglichkeiten sind vorhanden. Die Bewegungsfläche am Ausstieg Aufzug ist 180 cm x 140 cm groß.

Neubau: Aufzug



Neubau: Aufzug

©Manuela Fischer



Neubau: Aufzug

©Manuela Fischer



Bedienelemente
außen

©Manuela Fischer



Neubau: Aufzug

©Manuela Fischer



Neubau: Aufzug

©Manuela Fischer



Neubau: Aufzug

©Manuela Fischer

Ein abgehender Notruf im Aufzug wird akustisch bestätigt, z.B. durch eine Gegensprechanlage.

Altbau, EG: Ausstellungsräume

Ausstellungsraum/weitläufiger Raum

Altbau, EG: Ausstellungsräume



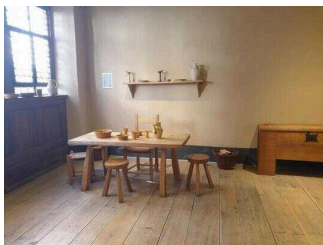
Altbau, EG:
Ausstellungsräume

©Manuela Fischer



Altbau, EG:
Ausstellungsräume

©Manuela Fischer



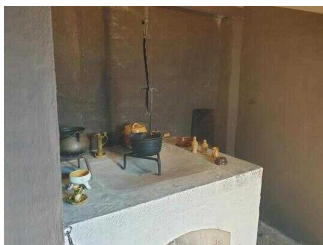
Altbau, EG:
Ausstellungsräume

©Manuela Fischer



Küche (nicht
zugänglich)

©Manuela Fischer



Blick in die Küche

©Manuela Fischer

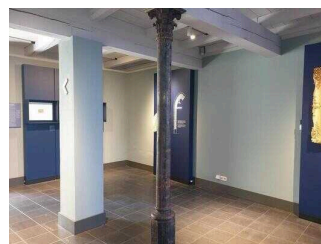
Anmerkungen für den Gast: Die Küche ist nicht zugänglich.

Neubau, EG: Ausstellung im Vorraum Richtung Altbau



Zugang aus Richtung
Kasse

©Manuela Fischer



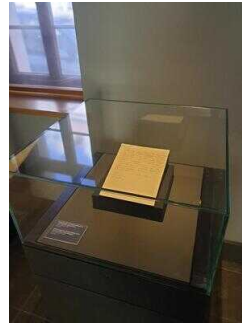
Neubau, EG:
Ausstellung im
Vorraum Richtung
Altbau

©Manuela Fischer



Neubau, EG:
Ausstellung im
Vorraum Richtung
Altbau

©Manuela Fischer



Neubau, EG:
Ausstellung im
Vorraum Richtung
Altbau

©Manuela Fischer



Blick auf den Zugang
zum Altbau

©Manuela Fischer

Informationen werden schriftlich vermittelt.

Anmerkungen für den Gast: Der Weg am Eingang zum Vorraum hat eine max. Längsneigung von 5%.

Altbau, 1. OG: Ausstellungsräume

Altbau, 1. OG: Ausstellungsräume



Schwelle am
Eingang zu den
Ausstellungsräumen

©Manuela Fischer



Altbau, 1. OG:
Ausstellungsräume

©Manuela Fischer



Altbau, 1. OG:
Ausstellungsräume

©Manuela Fischer



Altbau, 1. OG:
Ausstellungsräume

©Manuela Fischer



Altbau, 1. OG: Ausstellungsräume

©Manuela Fischer



Altbau, 1. OG: Ausstellungsräume

©Manuela Fischer



Altbau, 1. OG: Ausstellungsräume

©Manuela Fischer



Altbau, 1. OG: Ausstellungsräume

©Manuela Fischer



Altbau, 1. OG: Ausstellungsräume

©Manuela Fischer



Altbau, 1. OG: Ausstellungsräume

©Manuela Fischer

Informationen werden schriftlich vermittelt.

Anmerkungen für den Gast: Die Durchgänge in den Ausstellungsräumen im 1.OG Altbau sind breiter als 78 cm. Türen stehen immer offen.

UG: Öffentliches WC für Menschen mit Behinderung

Neubau: Aufzug



Neubau: Aufzug

©Manuela Fischer



Neubau: Aufzug

©Manuela Fischer



Bedienelemente außen

©Manuela Fischer



Neubau: Aufzug

©Manuela Fischer



Neubau: Aufzug

©Manuela Fischer



Neubau: Aufzug

©Manuela Fischer

Ein abgehender Notruf im Aufzug wird akustisch bestätigt, z.B. durch eine Gegensprechanlage.

Hilfsmittel

Alarm/Hilfsmittel

Es gibt einen Alarm.

Es gibt keinen optisch deutlich wahrnehmbaren Alarm.

Aufzug: EG-1. OG

Ein abgehender Notruf im Aufzug wird akustisch bestätigt, z.B. durch eine Gegensprechanlage.

Es gibt keine induktive Höranlage am Schalter/Tresen/an der Rezeption.

Es werden Hilfsmittel angeboten.

Andere angebotene Hilfsmittel: Museumshocker

Es sind keine technischen Möglichkeiten der Informationsvermittlung vorhanden.