

## Luthers Sterbehaus Eisleben

Andreaskirchplatz 7  
06295 Lutherstadt Eisleben

Tel: +49 3475 7147840

sterbehaus@martinluther.de  
<https://www.martinluther.de>

## Informationen für Menschen mit Hörbehinderung und gehörlose Menschen

Die Informationen zur Barrierefreiheit wurden am 13. März 2022 im Rahmen des Systems "Reisen für Alle" erhoben.

Detailinformationen zu Treppen, Aufzügen / Treppenliften, Rampen, Automaten und speziellen Türen auf dem Weg zu einzelnen Bereichen finden Sie in der entsprechenden Kategorie.

## Fotos zur Einrichtung



Luthers Sterbehaus  
Eisleben,  
Ausstellungsraum

©Manuela Fischer



Luthers Sterbehaus  
Eisleben –  
Haupteingang

©Manuela Fischer



Luthers Sterbehaus  
Eisleben – Eingang  
über Vikariatsgarten

©Manuela Fischer



Luthers Sterbehaus  
Eisleben – stufenloser  
Nebeneingang

©Manuela Fischer



## Luthers Sterbehaus Eisleben – Beispiel Ausstellung

©Manuela Fischer

---

## Parken



### Parken

©Manuela Fischer



### Weg zum Nebeneingang

©Manuela Fischer

---

## Parkplatz

### Behindertenparkplatz am Vikariatsgarten



### Behindertenparkplatz am Vikariatsgarten

©Manuela Fischer



### Behindertenparkplatz am Vikariatsgarten

©Manuela Fischer

---

Es ist ein Parkplatz vorhanden.

Es ist mindestens 1 Parkplatz für Menschen mit Behinderung vorhanden.

Es gibt 1 Stellplatz/-plätze für Menschen mit Behinderung.

Stellplatzbreite: 350 cm

Stellplatzlänge: 500 cm

Der Stellplatz / die Stellplätze für Menschen mit Behinderung ist/sind gekennzeichnet.

## Öffentlicher Parkplatz Markt

---



### Öffentlicher Parkplatz Markt

©Manuela Fischer

---

Unter [www.eisleben.eu](http://www.eisleben.eu) (Parken in der Innenstadt) findet der Gast öffentliche Parkmöglichkeiten in der Stadt.

## Neubau: Nebeneingang am Vikariatsgarten

---



### Zugang zum Nebeneingang durch den Vikariatsgarten

©Manuela Fischer



### Neubau: Nebeneingang am Vikariatsgarten

©Manuela Fischer



### Neubau: Nebeneingang am Vikariatsgarten

©Manuela Fischer

---

## Zugang zum stufenlosen Nebeneingang durch den Vikariatsgarten

---



Haupteingang

©Manuela Fischer



Vikariatsgasse

©Manuela Fischer



Zugang zum stufenlosen Nebeneingang durch den Vikariatsgarten

©Manuela Fischer



Zugang zum stufenlosen Nebeneingang durch den Vikariatsgarten

©Manuela Fischer



Weg durch den Vikariatsgarten

©Manuela Fischer



Am Ende der Häuserzeile rechts in die Vikariatsgasse einbiegen

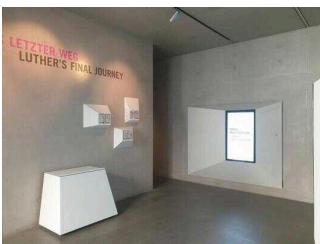
©Manuela Fischer

---

Den stufenlosen Nebeneingang des Museums erreicht man fußläufig durch den Vikariatsgarten. Am Haupteingang ein Stück die Strasse runter, dann rechts in die Vikariatsgasse einbiegen. Nach ca. 80 m geht man rechts durch das steinerne Tor in den Vikariatsgarten und folgt dem Weg.

## EG, Neubau/Altbau: Ausstellungsräume

---



EG, Neubau/Altbau: Ausstellungsräume

©Manuela Fischer



EG, Neubau/Altbau: Ausstellungsräume

©Manuela Fischer



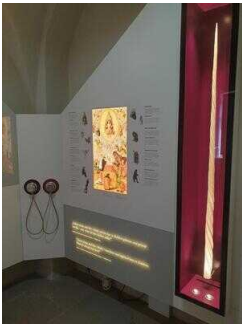
EG, Neubau/Altbau:  
Ausstellungsräume

©Manuela Fischer



EG, Neubau/Altbau:  
Ausstellungsräume

©Manuela Fischer



EG, Neubau/Altbau:  
Ausstellungsräume

©Manuela Fischer



EG, Neubau/Altbau:  
Ausstellungsräume

©Manuela Fischer

---

## Ausstellungsraum/weitläufiger Raum

### Neubau, EG: 1. Ausstellungsraum "Himmel, Hölle, Fegefeuer"

---



Neubau, EG: 1.  
Ausstellungsraum  
"Himmel, Hölle,  
Fegefeuer"

©Manuela Fischer



Neubau, EG: 1.  
Ausstellungsraum  
"Himmel, Hölle,  
Fegefeuer"

©Manuela Fischer



Neubau, EG: 1.  
Ausstellungsraum  
"Himmel, Hölle,  
Fegefeuer"

©Manuela Fischer



Neubau, EG: 1.  
Ausstellungsraum  
"Himmel, Hölle,  
Fegefeuer"

©Manuela Fischer



Neubau, EG: 1.  
Ausstellungsraum  
"Himmel, Hölle,  
Fegefeuer"

©Manuela Fischer



Neubau, EG: 1.  
Ausstellungsraum  
"Himmel, Hölle,  
Fegefeuer"

©Manuela Fischer

---

Informationen werden schriftlich vermittelt.

## Altbau, EG: 2. Ausstellungsraum "Frostige Heimat"

---



Tür/Durchgang zum 2.  
Ausstellungsraum

©Manuela Fischer



Altbau, EG: 2.  
Ausstellungsraum  
"Frostige Heimat"

©Manuela Fischer



Altbau, EG: 2.  
Ausstellungsraum  
"Frostige Heimat"

©Manuela Fischer



Altbau, EG: 2.  
Ausstellungsraum  
"Frostige Heimat"

©Manuela Fischer



Tür/Durchgang zum  
2. Ausstellungsraum  
(Blick auf den  
Durchgang zum 1.  
Ausstellungsraum)

©Manuela Fischer

---

Informationen werden schriftlich vermittelt. Es gibt akustische Informationen.

## Altbau, EG: 3. Ausstellungsraum "Luthers letzte Tage"

---



Altbau, EG: 3.  
Ausstellungsraum  
"Luthers letzte Tage"

©Manuela Fischer



Altbau, EG: 3.  
Ausstellungsraum  
"Luthers letzte Tage"

©Manuela Fischer



Altbau, EG: 3.  
Ausstellungsraum  
"Luthers letzte Tage"

©Manuela Fischer



Altbau, EG: 3.  
Ausstellungsraum  
"Luthers letzte Tage"

©Manuela Fischer



Informationstafel

©Manuela Fischer

---

Informationen werden schriftlich vermittelt. Es gibt akustische Informationen.

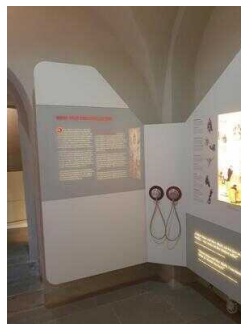
## Altbau, EG: 4. Ausstellungsraum "Nimm mein Seelchen zu dir"

---



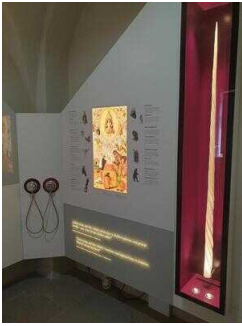
Altbau, EG: 4.  
Ausstellungsraum  
"Nimm mein Seelchen  
zu dir"

©Manuela Fischer



Altbau, EG: 4.  
Ausstellungsraum  
"Nimm mein Seelchen  
zu dir"

©Manuela Fischer



Altbau, EG: 4.  
Ausstellungsraum  
"Nimm mein Seelchen  
zu dir"

©Manuela Fischer



Altbau, EG: 4.  
Ausstellungsraum  
"Nimm mein Seelchen  
zu dir"

©Manuela Fischer

---

Informationen werden schriftlich vermittelt. Es gibt akustische Informationen.

Anmerkungen für den Gast: Der Raum ist nur über eine Stufe erreichbar.

### Altbau, EG: 5. Ausstellungsraum "Luthers letzte Stunden"

---



Altbau, EG: 5.  
Ausstellungsraum  
"Luthers letzte  
Stunden"

©Manuela Fischer



Altbau, EG: 5.  
Ausstellungsraum  
"Luthers letzte  
Stunden"

©Manuela Fischer



Altbau, EG: 5.  
Ausstellungsraum  
"Luthers letzte  
Stunden"

©Manuela Fischer



Altbau, EG: 5.  
Ausstellungsraum  
"Luthers letzte  
Stunden"

©Manuela Fischer



Altbau, EG: 5.  
Ausstellungsraum  
"Luthers letzte  
Stunden"

©Manuela Fischer

---

Informationen werden schriftlich vermittelt.



Anmerkungen für den Gast: Der Raum ist nur über Stufen erreichbar.

## 1. OG, Neubau/Altbau: Ausstellungsräume

---



EG: Treppe und  
Aufzug ins 1. OG

©Manuela Fischer



Aufzug

©Manuela Fischer



1. OG, Neubau/Altbau:  
Ausstellungsräume

©Manuela Fischer



1. OG, Neubau/Altbau:  
Ausstellungsräume

©Manuela Fischer



1. OG, Neubau/Altbau:  
Ausstellungsräume

©Manuela Fischer



1. OG, Neubau/Altbau:  
Ausstellungsräume

©Manuela Fischer



1. OG, Neubau/Altbau:  
Ausstellungsräume

©Manuela Fischer

## Ausstellungsraum/weitläufiger Raum

### Neubau, 1. OG: 1. Ausstellungsraum "Sterben nach Luther"

---



Neubau, 1. OG: 1.  
Ausstellungsraum  
"Sterben nach Luther"

©Manuela Fischer



Neubau, 1. OG: 1.  
Ausstellungsraum  
"Sterben nach Luther"

©Manuela Fischer



Neubau, 1. OG: 1.  
Ausstellungsraum  
"Sterben nach Luther"

©Manuela Fischer



Neubau, 1. OG: 1.  
Ausstellungsraum  
"Sterben nach Luther"

©Manuela Fischer



Neubau, 1. OG: 1.  
Ausstellungsraum  
"Sterben nach Luther"

©Manuela Fischer

---

Informationen werden schriftlich vermittelt. Es gibt akustische Informationen.

### Altbau, 1. OG: 2. Ausstellungsraum "Luthers Vermächtnis"

---



Altbau, 1. OG: 2.  
Ausstellungsraum  
"Luthers  
Vermächtnis"

©Manuela Fischer



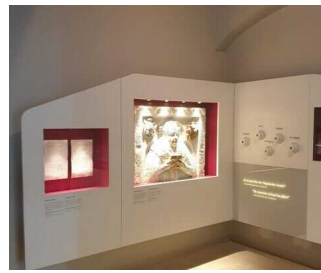
Altbau, 1. OG: 2.  
Ausstellungsraum  
"Luthers  
Vermächtnis"

©Manuela Fischer



Altbau, 1. OG: 2.  
Ausstellungsraum  
"Luthers  
Vermächtnis"

©Manuela Fischer



Altbau, 1. OG: 2.  
Ausstellungsraum  
"Luthers  
Vermächtnis"

©Manuela Fischer

---

Es gibt akustische Informationen. Informationen werden schriftlich vermittelt.

### Altbau, 1. OG: 3. Ausstellungsraum "Luther und der Tod"

---



Altbau, 1. OG: 3.  
Ausstellungsraum  
"Luther und der Tod"

©Manuela Fischer



Altbau, 1. OG: 3.  
Ausstellungsraum  
"Luther und der Tod"

©Manuela Fischer



Altbau, 1. OG: 3.  
Ausstellungsraum  
"Luther und der Tod"

©Manuela Fischer



Altbau, 1. OG: 3.  
Ausstellungsraum  
"Luther und der Tod"

©Manuela Fischer



Altbau, 1. OG: 3.  
Ausstellungsraum  
"Luther und der Tod"

©Manuela Fischer

---

Informationen werden schriftlich vermittelt.

Anmerkungen für den Gast: Alle Durchgänge durch die Ausstellungsräume im 1. OG sind mind. 88 cm breit.

## Altbau, 1. OG: 4. Ausstellungsraum "Erinnerung im Wandel" – Übergang zur historischen Treppe zum OG "Luthers Sterberäume"

---



Übergang zum 4. Ausstellungsraum

©Manuela Fischer



Übergang zum 4. Ausstellungsraum

©Manuela Fischer



Exponate im Übergang zum 4. Ausstellungsraum

©Manuela Fischer



Durchgang zum 4. Ausstellungsraum "Erinnerung im Wandel" – Übergang zur historischen Treppe zum OG "Luthers Sterberäume"

©Manuela Fischer



4. Ausstellungsraum "Erinnerung im Wandel" – Übergang zur historischen Treppe zum OG "Luthers Sterberäume"

©Manuela Fischer



4. Ausstellungsraum "Erinnerung im Wandel" – Übergang zur historischen Treppe zum OG "Luthers Sterberäume"

©Manuela Fischer

---

Informationen werden schriftlich vermittelt.

Anmerkungen für den Gast: Durchgänge sind größer als 88 cm.

## Neubau: Aufzug

---



Einstieg im EG

©Manuela Fischer



Neubau: Aufzug

©Manuela Fischer



Neubau: Aufzug

©Manuela Fischer



Bedienelemente

©Manuela Fischer



Ausstieg 1. OG

©Manuela Fischer

---

Ein abgehender Notruf im Aufzug wird akustisch bestätigt, z.B. durch eine Gegensprechanlage.

## OG, Altbau: "Luthers Sterberäume"

---



Historische Treppe

©Manuela Fischer



OG, Altbau: "Luthers Sterberäume"

©Manuela Fischer



OG, Altbau: "Luthers Sterberäume"

©Manuela Fischer



OG, Altbau: "Luthers Sterberäume"

©Manuela Fischer

---

## Ausstellungsraum/weitläufiger Raum

### Altbau, OG: "Luthers Sterberäume"

---



Altbau, OG: "Luthers Sterberäume"

©Manuela Fischer



Altbau, OG: "Luthers Sterberäume"

©Manuela Fischer



Altbau, OG: "Luthers Sterberäume"

©Manuela Fischer

---

Informationen werden schriftlich vermittelt. Es gibt akustische Informationen.

Anmerkungen für den Gast: Der Raum besticht in erster Linie durch seine Schlichtheit. Auf Sitzbänken kann man den Informationen akustisch folgen (Hörstationen).

## Altbau, OG: Zugang von der historischen Treppe zu den Ausstellungsräumen

---



Altbau, OG: Aufgang historische Treppe

©Manuela Fischer



Altbau, OG:  
Vorraum zu den  
Ausstellungsräumen

©Manuela Fischer



Zugang von der  
Treppe zum OG

©Manuela Fischer



Informationstafel

©Manuela Fischer



Altbau, OG: Blick in  
den Vorraum

©Manuela Fischer

---

Informationen werden schriftlich vermittelt.

Anmerkungen für den Gast: Hier im Vorraum befindet sich nur eine Informationstafel "Ein Bühnenbild für Luthers Tod".

## OG, Altbau: Ausstellungsräume "Luthers Sterbezimmer"

---



OG, Altbau:  
Ausstellungsräume  
"Luthers  
Sterbezimmer"

©Manuela Fischer



OG, Altbau:  
Ausstellungsräume  
"Luthers  
Sterbezimmer"

©Manuela Fischer



OG, Altbau:  
Ausstellungsräume  
"Luthers  
Sterbezimmer"

©Manuela Fischer



OG, Altbau:  
Ausstellungsräume  
"Luthers  
Sterbezimmer"

©Manuela Fischer



OG, Altbau:  
Ausstellungsräume  
"Luthers  
Sterbezimmer"

©Manuela Fischer



OG, Altbau:  
Ausstellungsräume  
"Luthers  
Sterbezimmer"

©Manuela Fischer



OG, Altbau:  
Ausstellungsräume  
"Luthers  
Sterbezimmer"

©Manuela Fischer



Durchgang zum 2.  
Zimmer

©Manuela Fischer

---

## Altbau: Informationen zur Wegeführung

---



Zugang zur  
historischen Treppe  
durch den letzten  
Raum im EG

©Manuela Fischer



Zugang zur  
historischen Treppe  
durch den letzten  
Raum im 1. OG

©Manuela Fischer





Historische Treppe

©Manuela Fischer



Historische Treppe

©Manuela Fischer

---

Zu "Luthers Sterbezimmer" im Obergeschoss Altbau kann der Gast auf zwei Wegen erreichen:  
1. Von der Kasse durch die Ausstellungsräume im Erdgeschoss. Im letzten Raum gibt es eine Stufe, die zur historischen Treppe führt.  
oder  
2. Durch die Ausstellungsräume im 1. OG. Im letzten Raum gibt es eine Stufe, die zur historischen Treppe führt.  
Das OG ist nur über Treppen erreichbar.

## EG, Neubau: Öffentliches WC für Menschen mit Behinderung

---



EG, Neubau:  
Öffentliches WC  
für Menschen mit  
Behinderung

©Manuela Fischer



EG, Neubau:  
Öffentliches WC  
für Menschen mit  
Behinderung

©Manuela Fischer

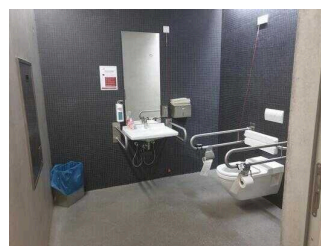
## Neubau, EG: Öffentliches WC für Menschen mit Behinderung

---



Neubau, EG:  
Öffentliches WC  
für Menschen mit  
Behinderung

©Manuela Fischer



Neubau, EG:  
Öffentliches WC  
für Menschen mit  
Behinderung

©Manuela Fischer



Neubau, EG:  
Öffentliches WC  
für Menschen mit  
Behinderung

©Manuela Fischer



Neubau, EG:  
Öffentliches WC  
für Menschen mit  
Behinderung

©Manuela Fischer



Neubau, EG:  
Öffentliches WC  
für Menschen mit  
Behinderung

©Manuela Fischer

---

Anmerkungen für den Gast: Ein Wickeltisch ist vorhanden. Links ist das WC eingeschränkt anfahrbar, da der Haltegriff am Waschbecken nicht hochklappbar ist.

## Hilfsmittel

### Alarm/Hilfsmittel

Es gibt einen Alarm.

Es gibt keinen optisch deutlich wahrnehmbaren Alarm.

Aufzug: EG-1. OG

Ein abgehender Notruf im Aufzug wird akustisch bestätigt, z.B. durch eine Gegensprechanlage.

Es gibt keine induktive Höranlage am Schalter/Tresen/an der Rezeption.

Es werden Hilfsmittel angeboten.

Andere angebotene Hilfsmittel: Museumshocker

Es sind andere technische Möglichkeiten der Informationsvermittlung vorhanden.

Anmerkungen für den Gast: WLAN ist im Gebäude vorhanden.