

MDCC Arena Magdeburg

Heinz-Krügel Patz 1
39114 Magdeburg

Tel: +49 391 593450

info@mvgm.de
<http://www.mvgm.de>

Informationen für Menschen mit Hörbehinderung und gehörlose Menschen

Die Informationen zur Barrierefreiheit wurden am 17. August 2023 im Rahmen des Systems "Reisen für Alle" erhoben und sind geprüft.

Detailinformationen zu Treppen, Aufzügen / Treppenliften, Rampen, Automaten und speziellen Türen auf dem Weg zu einzelnen Bereichen finden Sie in der entsprechenden Kategorie.

Fotos zur Einrichtung



MDCC Arena



MDCC Arena
Magdeburg

Parken

Parkplatz für Menschen mit Behinderungen



Parkplatz für
Menschen mit
Behinderungen



Parkplatz für
Menschen mit
Behinderungen

Es ist ein Parkplatz vorhanden.

Es ist mindestens 1 Parkplatz für Menschen mit Behinderung vorhanden.

Es gibt 32 Stellplatz/-plätze für Menschen mit Behinderung.

Stellplatzbreite: 350 cm

Stellplatzlänge: 500 cm

Entfernung des Stellplatzes/der Stellplätze für Menschen mit Behinderung zum Eingangsbereich: 20 m

Der Stellplatz / die Stellplätze für Menschen mit Behinderung ist/sind gekennzeichnet.

Anmerkungen für den Gast: Die Parkplätze befinden sich vor dem Eingang Nord-West des Stadions.

Strassenbahnhaltestelle

Straßenbahnhaltestelle "Arenen"



Haltestelle "Arenen"



Haltestelle "Arenen"



Haltestelle "Arenen"

Es gibt keine Haltestelle des öffentlichen Personennahverkehrs (ÖPNV) in max. 100m Entfernung vom Eingang/Zugang.

Eingang Stadion

Eingangsbereich Arena



Flügeltor des Eingangsbereiches



Eingangsbereich Arena

Anmerkungen für den Gast: Für Menschen mit Behinderungen können die Flügeltore des Eingangs geöffnet werden. Das Servicepersonal ist gern behilflich.

Kasse

Tageskasse am Eingang



Tageskasse am
Haupteingang



Tageskasse am
Haupteingang

Anmerkungen für den Gast: Es ist zweckmäßig, Tickets im Vorverkauf zu erwerben. Die Kassensituation ist nicht ideal (lange Schlangen und anstehen vor einer Veranstaltung)!

Tribüne

Personenhublift von der Ebene 0 zu den Plätzen auf der Tribüne



Bedienungshinweise
Personenhublift zu
den Tribünen



Bedienelemente
Personenhublift zu
den Tribünen



Personenhublift
von der Ebene 0 zu
den Stellplätzen für
Rollstuhlfahrer

Ein abgehender Notruf im Aufzug wird akustisch bestätigt, z.B. durch eine Gegensprechanlage.

Anmerkungen für den Gast: Die 3 baugleichen Hublifte sind ohne Probleme selbst zu betätigen. Es steht aber auch Servicepersonal zur Verfügung.

Stellplätze für Rollstuhlfahrer auf der Westtribüne



Stellplätze für Rollstuhlfahrer auf der Westtribüne

Es sind bis zu 60 Stellplätze für Rollstuhlfahrer auf der Westtribüne vorhanden. Die Maße sind: 90 cm breit x 120 cm tief.

Kiosk

Speisen- und Getränkekiosk

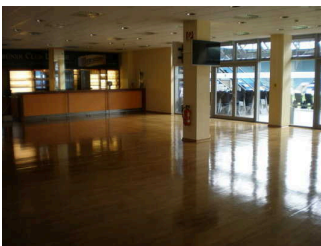


Speisen- und Getränkekiosk

Die Kioske sind rund um das Gebäude unter den Tribünen verteilt und ebenerdig erreichbar. Die Höhe des Tresens beträgt 80 cm.

1. OG: V.I.P. Bereich

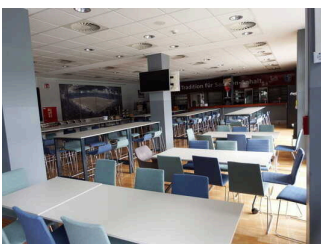
1. OG: Raum VIP- und Veranstaltungsbereich auf der Haupttribüne



Raum VIP- und Veranstaltungsbereich in der Haupttribüne 1. OG



VIP- und Veranstaltungsbereich in der Haupttribüne



Raum VIP- und Veranstaltungsbereich in der Haupttribüne

Anmerkungen für den Gast: Der Raum wird temporär zu Veranstaltungen bestuhlt, d.h. die Situation kann nicht allgemeingültig beschrieben werden.

Aufzug von der Ebene 0 zum VIP-, Veranstaltungsbereich Bereich 1.0G



Bedienelemente
Aufzug zum
VIP-,Veranstaltungsbere



Tür zum Aufzug zum
VIP-,Veranstaltungsbereich

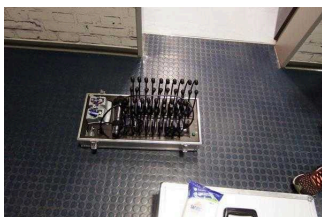


Aufzugskabine

Ein abgehender Notruf im Aufzug wird akustisch bestätigt, z.B. durch eine Gegensprechanlage.

Technische Hilfsmittel

Technische Hilfsmittel



Headset Für
Spielkommentar

Es gibt einen Alarm.

Es gibt keinen optisch deutlich wahrnehmbaren Alarm.

Es werden Hilfsmittel angeboten.

Audioguides

Andere angebotene Hilfsmittel: Für Sehbehinderte existiert die Möglichkeit über Headsets das Spiel über einen extra gesprochenen Kommentar zu verfolgen!