

Miniaturenpark „Kleiner Harz“ im Bürgerpark Wernigerode

Dornbergsweg 27
38855 Wernigerode

Tel: +49 3943 4089111

info@miniaturenpark-wernigerode.de
www.miniaturenpark-wernigerode.de

Informationen für Menschen mit Hörbehinderung und gehörlose Menschen

Die Informationen zur Barrierefreiheit wurden am 9. September 2023 im Rahmen des Systems "Reisen für Alle" erhoben und sind geprüft.

Detailinformationen zu Treppen, Aufzügen / Treppenliften, Rampen, Automaten und speziellen Türen auf dem Weg zu einzelnen Bereichen finden Sie in der entsprechenden Kategorie.

Fotos zur Einrichtung



Miniaturenpark
„Kleiner Harz“
im Bürgerpark
Wernigerode

©Ramona Wolf



Miniaturenpark
„Kleiner Harz“
im Bürgerpark
Wernigerode

©Ramona Wolf

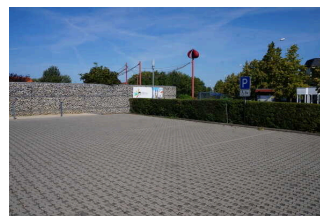
Parken

Parkplatz für Menschen mit Behinderung



Parkplatz für
Menschen mit
Behinderung

©Ramona Wolf



Parkplatz für
Menschen mit
Behinderung

©Ramona Wolf

Es ist ein Parkplatz vorhanden.

Es ist mindestens 1 Parkplatz für Menschen mit Behinderung vorhanden.

Es gibt 5 Stellplatz/-plätze für Menschen mit Behinderung.

Stellplatzbreite: 470 cm

Stellplatzlänge: 500 cm

Entfernung des Stellplatzes/der Stellplätze für Menschen mit Behinderung zum Eingangsbereich: 30 m

Der Stellplatz / die Stellplätze für Menschen mit Behinderung ist/sind gekennzeichnet.

Anmerkungen für den Gast: Der Parkplatz ist mit kleinformatigen Rasengittersteinen ausgelegt.

Eingang zum Gelände

Eingangsbereich mit Kassenhäuschen



Eingangsbereich mit Kassenhäuschen

©Ramona Wolf

Anmerkungen für den Gast: Im Eingangsbereich befindet sich das Kassenhäuschen.

Kasse

Kasse im Eingangsbereich



Kasse im Eingangsbereich

©Ramona Wolf



Kasse im Eingangsbereich

©Ramona Wolf

Das Kassendisplay/die Preisangabe an der Kasse ist nicht gut erkennbar (z.B. groß oder schwenkbar).

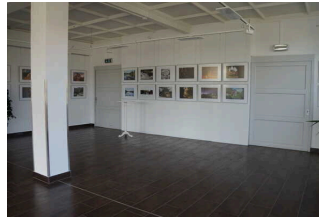
im Hauptgebäude: Ausstellungsraum

Ausstellungsraum



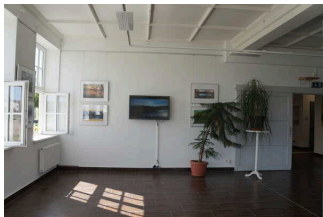
Ausstellungsraum

©Ramona Wolf



Ausstellungsraum

©Ramona Wolf



Ausstellungsraum

©Ramona Wolf

Anmerkungen für den Gast: Im Ausstellungsraum können Bilder vom Park, Pflanzen und Tieren besichtigt werden. Es gibt einen Bildschirm zur visuellen Inhaltsvermittlung.

im Hauptgebäude: Restaurant

Restaurant



Restaurant

©Ramona Wolf



Restaurant

©Ramona Wolf

Es gibt Tische mit heller und blendfreier Beleuchtung.

Anzahl: ca. 13 Tisch/Tische

Es sind Tische vorhanden, an denen keine Lampen stehen oder hängen, die das Gesichtsfeld bzw. den Blickkontakt stören.

Anzahl: ca. 13 Tisch/Tische

Es gibt keine Sitzbereiche mit geringen Umgebungsgeräuschen.

Spielplatz

Spielplatz und Spielbereiche



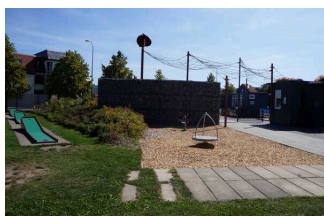
Spielplatz und Spielbereiche

©Ramona Wolf



Spielplatz und Spielbereiche

©Ramona Wolf



Spielplatz und Spielbereiche

©Ramona Wolf



Spielplatz und Spielbereiche

©Ramona Wolf

Anmerkungen für den Gast: Im Miniaturen- und Bürgerpark gibt es mehr als 10 Spielplätze für Kinder aller Altersgruppen sowie einen Wasserspielplatz.

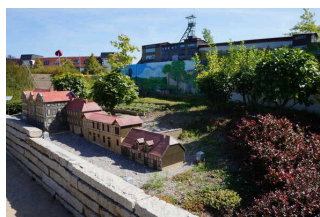
Miniaturenpark "Kleiner Harz" mit Exponaten

Exponate außen im Bereich "Kleinen Harz"



Exponate außen

©Ramona Wolf



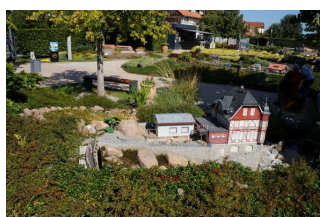
Exponate außen

©Ramona Wolf



Exponate außen

©Ramona Wolf



Exponate außen

©Ramona Wolf



Exponate außen

©Ramona Wolf



Exponate außen

©Ramona Wolf

Die Exponate sind gut ausgeleuchtet.

QR-Codes Sonstige Filme Apps

Sonstige technische Möglichkeiten der Informationsvermittlung: Infosäulen mit Sprachausgabe, manuell zu betätigen und Bildschirm.

Technische Hilfsmittel

Technische Hilfsmittel

Es gibt einen Alarm.

Es gibt keinen optisch deutlich wahrnehmbaren Alarm.

Es werden Hilfsmittel angeboten.

Rollstuhl,

Es werden Führungen für Menschen mit Behinderung angeboten.

Führung

Führung

Es ist eine Voranmeldung für die Führung notwendig.