

Museum Brikettfabrik "Herrmannschacht" Zeitz

Naumburger Str. 99
06712 Zeitz

Tel: +49 03441 228655

info@herrmannschacht.de
<http://www.mut-zeitz.de/>

Informationen für Menschen mit Hörbehinderung und gehörlose Menschen

Die Informationen zur Barrierefreiheit wurden am 15. Mai 2023 im Rahmen des Systems "Reisen für Alle" erhoben.

Detailinformationen zu Treppen, Aufzügen / Treppenliften, Rampen, Automaten und speziellen Türen auf dem Weg zu einzelnen Bereichen finden Sie in der entsprechenden Kategorie.

Fotos zur Einrichtung



Museum Brikettfabrik
"Herrmannschacht"
Zeitz

©Maria Fischer



Museum Brikettfabrik
"Herrmannschacht"
Zeitz

©Maria Fischer



Museum Brikettfabrik
"Herrmannschacht"
Zeitz

©DSFT Berlin

Parken



Parken

©DSFT Berlin

Parkplatz



Parkplatz

©DSFT Berlin



Parkplatz

©DSFT Berlin



Parkplatz

©DSFT Berlin

Es ist ein Parkplatz vorhanden.

Es ist mindestens 1 Parkplatz für Menschen mit Behinderung vorhanden.

Es gibt 1 Stellplatz/-plätze für Menschen mit Behinderung.

Stellplatzbreite: 400 cm

Stellplatzlänge: 500 cm

Entfernung des Stellplatzes/der Stellplätze für Menschen mit Behinderung zum Eingangsbereich: 20 m

Der Stellplatz / die Stellplätze für Menschen mit Behinderung ist/sind nicht gekennzeichnet.

Menschen mit Behinderung können auf das Gelände fahren und vor dem Revierhaus (Kasse, WC-Gebäude) parken. Bitte an der Stele am Eingangstor klingeln.

Eingangsbereich Museumsgelände



Eingangsbereich
Museumsgelände

©DSFT Berlin



Eingangsbereich
Museumsgelände

©DSFT Berlin

Stelen mit Klingel am Eingangs- und Ausgangstor



Stele mit Klingel
am Eingangs- und
Ausgangstor

©DSFT Berlin



Stele mit Klingel
am Eingangs- und
Ausgangstor

©DSFT Berlin

Anmerkungen für den Gast: Das Tor ist aus Sicherheitsgründen immer verschlossen, daher muss die Klingel für den Einlass betätigt werden. Es ertönt ein akustisches Signal. Der Wachschutz öffnet dann das Tor automatisch. Bitte etwas Geduld, es kann ein paar Minuten dauern.

Revierhaus: Kasse



Revierhaus: Kasse

©DSFT Berlin



Revierhaus: Kasse

©DSFT Berlin

Revierhaus: Eingang (Kasse, WC, Veranstaltungssaal)



Eingang Revierhaus
(Kasse, WC,
Veranstaltungssaal)

©DSFT Berlin



Eingang Revierhaus
(Kasse, WC,
Veranstaltungssaal)

©DSFT Berlin

Anmerkungen für den Gast: Es sind zwei baugleiche Türen hintereinander vorhanden (Windfang 150 cm x 200 cm).

Ausstellungshaus: Historische Schmiede mit Standesamt



Ausstellungshaus:
Historische Schmiede
mit Standesamt

©DSFT Berlin



Ausstellungshaus:
Historische Schmiede
mit Standesamt

©DSFT Berlin



Außenwege

©DSFT Berlin

Ausstellungsraum Schmiede / Standesamt



Ausstellungsraum
Schmiede /
Standesamt

©DSFT Berlin



Ausstellungsraum
Schmiede /
Standesamt

©DSFT Berlin



Ausstellungsraum
Schmiede /
Standesamt

©DSFT Berlin



Ausstellungsraum
Schmiede /
Standesamt

©DSFT Berlin



Ausstellungsraum
Schmiede /
Standesamt

©DSFT Berlin

Ausstellungshaus: Historische Brikettfabrik



Ausstellungshaus:
Historische
Brikettfabrik

©DSFT Berlin



Ausstellungshaus:
Historische
Brikettfabrik

©DSFT Berlin



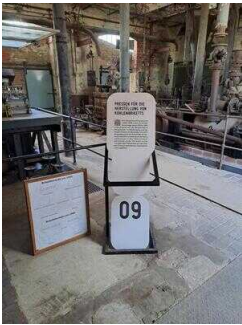
Ausstellungshaus:
Historische
Brikettfabrik

©DSFT Berlin



Ausstellungshaus:
Historische
Brikettfabrik

©DSFT Berlin



Ausstellungshaus:
Historische
Brikettfabrik

©DSFT Berlin



Ausstellungshaus:
Historische
Brikettfabrik

©DSFT Berlin

Ausstellungsraum/weitläufiger Raum

Ausstellungshalle: Brikettfabrik



Ausstellungshalle:
Brikettfabrik

©DSFT Berlin



Ausstellungshalle:
Brikettfabrik

©DSFT Berlin



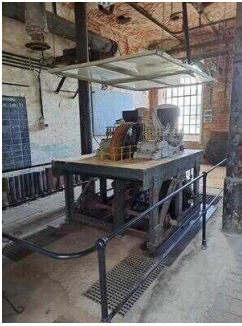
Ausstellungshalle:
Brikettfabrik

©DSFT Berlin



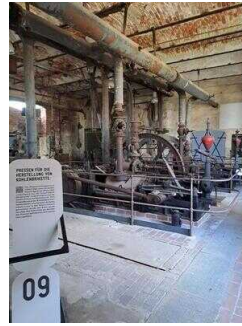
Ausstellungshalle:
Brikettfabrik

©DSFT Berlin



Ausstellungshalle:
Brikettfabrik

©DSFT Berlin



Ausstellungshalle:
Brikettfabrik

©DSFT Berlin



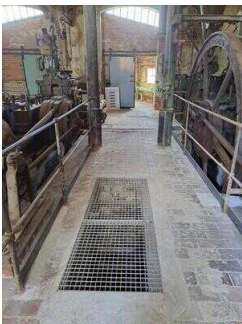
Ausstellungshalle:
Brikettfabrik

©DSFT Berlin



Ausstellungshalle:
Brikettfabrik

©DSFT Berlin



Ausstellungshalle:
Brikettfabrik

©DSFT Berlin

Informationen werden schriftlich vermittelt.

Anmerkungen für den Gast: Die Fabrik besteht aus mehreren Räumen, die durch einen schmalen Innenweg miteinander verbunden sind: Transmission, Teller Trockner, Verpressung, Schwenkhaus, Verladung. Zwischen den Bereichen Verpressung und Schwenkhaus gibt es eine Stufe von 9 cm. Eine Rampe ist in Planung. Dieser Bereich ist von außen stufenlos begehbar.

Brikettfabrik: Schwenkhalle / Verladung (von außen begehbar)



Durchgang mit Stufen
zur Schwenkhalle /
Verladung

©DSFT Berlin



Brikettfabrik:
Schwenkhalle und
Verladung (von außen
begehbar)

©DSFT Berlin



Brikettfabrik:
Schwenkhalle und
Verladung (von außen
begehbar)

©DSFT Berlin



Schwenkhalle und
Verladung (von außen
begehbar)

©DSFT Berlin

Revierhaus: Veranstaltungssaal



Revierhaus:
Veranstaltungssaal

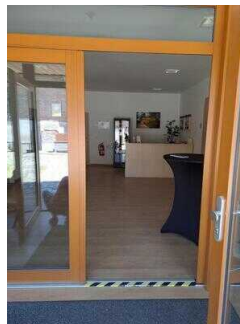
©DSFT Berlin

Revierhaus: Eingang (Kasse, WC, Veranstaltungssaal)



Eingang Revierhaus
(Kasse, WC,
Veranstaltungssaal)

©DSFT Berlin



Eingang Revierhaus
(Kasse, WC,
Veranstaltungssaal)

©DSFT Berlin

Anmerkungen für den Gast: Es sind zwei baugleiche Türen hintereinander vorhanden (Windfang 150 cm x 200 cm).

Revierhaus: Öffentliches WC für Menschen mit Behinderung



Revierhaus:
Öffentliches WC
für Menschen mit
Behinderung

©DSFT Berlin



Revierhaus:
Öffentliches WC
für Menschen mit
Behinderung

©DSFT Berlin



Revierhaus:
Öffentliches WC
für Menschen mit
Behinderung

©DSFT Berlin

Eingangsbereich

Revierhaus: Eingang (Kasse, WC, Veranstaltungssaal)



Eingang Revierhaus
(Kasse, WC,
Veranstaltungssaal)

©DSFT Berlin



Eingang Revierhaus
(Kasse, WC,
Veranstaltungssaal)

©DSFT Berlin

Anmerkungen für den Gast: Es sind zwei baugleiche Türen hintereinander vorhanden (Windfang 150 cm x 200 cm).

Revierhaus: Eingang zum Vorraum WC



Beschilderung WC

©DSFT Berlin



Eingang zum Vorraum WC

©DSFT Berlin



Vorraum WC

©DSFT Berlin

Anmerkungen für den Gast: Der Vorraum zum WC ist 150 cm x 200 cm groß.

Hilfsmittel



Hilfsmittel

©DSFT Berlin



Hilfsmittel

©DSFT Berlin



Hilfsmittel

©DSFT Berlin



Hilfsmittel

©DSFT Berlin



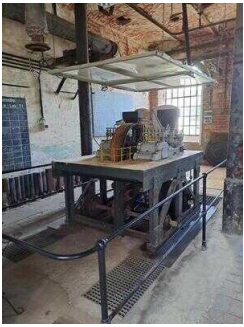
Hilfsmittel

©DSFT Berlin



Hilfsmittel

©DSFT Berlin



Hilfsmittel

©DSFT Berlin



Hilfsmittel

©DSFT Berlin

Alarm/Hilfsmittel



Alarm/Hilfsmittel

©DSFT Berlin



Alarm/Hilfsmittel

©DSFT Berlin



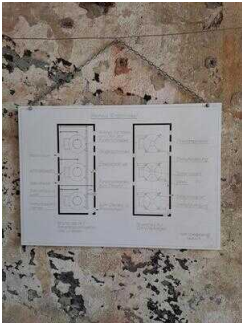
Alarm/Hilfsmittel

©DSFT Berlin



Alarm/Hilfsmittel

©DSFT Berlin



Alarm/Hilfsmittel

©DSFT Berlin



Alarm/Hilfsmittel

©DSFT Berlin



Alarm/Hilfsmittel

©DSFT Berlin



Alarm/Hilfsmittel

©DSFT Berlin

Es gibt keinen Alarm.

Es gibt keine induktive Höranlage am Schalter/Tresen/an der Rezeption.

In weiteren (Tagungs-) Räumen ist keine induktive Höranlage vorhanden.

Es werden Hilfsmittel angeboten.

Andere angebotene Hilfsmittel: Multimedia-Steile zur Selbstbedienung im Revierhaus, WLAN auf dem Gelände, QR-Codes an den Exponaten zur Verwendung als Audioguide mit dem Mobiltelefon

QR-Code vorhanden.

Führung

Führung

Es ist eine Voranmeldung für die Führung notwendig.

Angebotene Hilfsmittel: Mit Hilfe von QR Codes an den Exponaten / Stationen kann man sich über das eigene Mobiltelefon durch die Ausstellung führen lassen (Sprachausgabe).

Anmerkungen für den Gast: Sitzgelegenheiten sind nur im Außenbereich vorhanden.