

## Naturlehrpfad "Porphyrlandschaft Wettin/Gimritz"

Gimritzer Weg – Parkplatz  
Ecke Lettewitzer Str. (an der  
Templerkapelle)  
06198 Wettin-Löbejün

Tel: +49 3471 6404835  
Fax: +49 3471 3640898

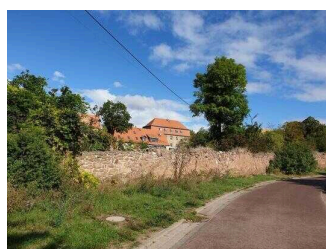
info@unteres-saaletal.de  
[www.unteres-saaletal.de](http://www.unteres-saaletal.de)

## Informationen für Menschen mit Hörbehinderung und gehörlose Menschen

Die Informationen zur Barrierefreiheit wurden am 16. September 2022 im Rahmen des Systems "Reisen für Alle" erhoben.

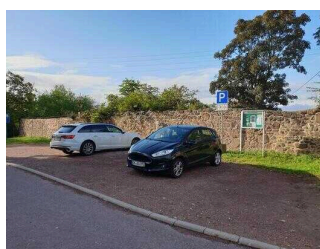
Detailinformationen zu Treppen, Aufzügen / Treppenliften, Rampen, Automaten und speziellen Türen auf dem Weg zu einzelnen Bereichen finden Sie in der entsprechenden Kategorie.

## Fotos zur Einrichtung



Blick auf Mücheln

©Ramona Wolf



Parkplatz Mücheln

©Manuela Fischer



Naturpark Unteres  
Saaletal –  
Naturlehrpfad  
"Porphyrlandschaft  
Wettin/Gimritz" – 2.5  
km

©Ramona Wolf



Naturpark Unteres  
Saaletal –  
Naturlehrpfad  
"Porphyrlandschaft  
Wettin/Gimritz" – 2.5  
km

©Manuela Fischer



### Infotafeln am Weg

©Manuela Fischer



### Naturpark Unteres Saaletal – Naturlehrpfad "Porphyrlandschaft Wettin/Gimritz" – 2.5 km

©Ramona Wolf



### Brücke im Scharngrund

©Ramona Wolf



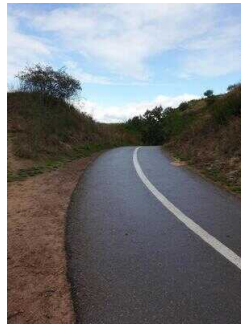
### Naturpark Unteres Saaletal – Naturlehrpfad "Porphyrlandschaft Wettin/Gimritz" – 2.5 km

©Ramona Wolf



### Rast an der Saale

©Manuela Fischer



### Saaleradweg als Teilabschnitt des Wanderweges

©Manuela Fischer



### Blick auf die Saale

©Ramona Wolf



### Templerkapelle "Unser Lieben Frauen" Mücheln

©Naturpark Unteres Saaletal

# Parken

## Parkplatz in Mücheln, Gimritzer Weg

---



Parkplatz in Mücheln,  
Gimritzer Weg

©Ramona Wolf



Parkplatz in Mücheln,  
Gimritzer Weg

©Ramona Wolf

---

Die 4 Stellplätze befinden sich an der Templerkapelle.

## Naturlehrpfad "Porphyrlandschaft Wettin/Gimritz"

### WANDERWEG–Mantel–/Abschnittbogen

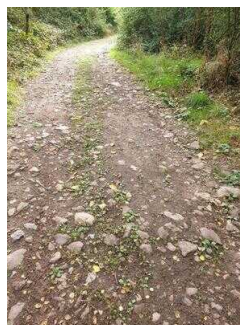
#### 1. Abschnitt ab Einstieg Wanderweg bis Scharngrund

---



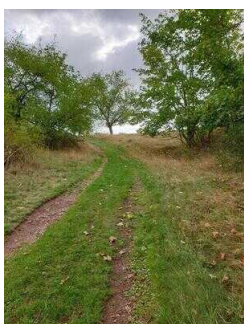
1. Abschnitt ab  
Einstieg Wanderweg  
bis Scharngrund

©Ramona Wolf



1. Abschnitt ab  
Einstieg Wanderweg  
bis Scharngrund

©Ramona Wolf



1. Abschnitt ab  
Einstieg Wanderweg  
bis Scharngrund

©Ramona Wolf



1. Abschnitt ab  
Einstieg Wanderweg  
bis Scharngrund

©Manuela Fischer

---





### Blick in die Landschaft

©Manuela Fischer



### 1. Abschnitt ab Einstieg Wanderweg bis Scharngrund

©Manuela Fischer



### 1. Abschnitt ab Einstieg Wanderweg bis Scharngrund

©Manuela Fischer



### 1. Abschnitt ab Einstieg Wanderweg bis Scharngrund

©Manuela Fischer



### 1. Abschnitt ab Einstieg Wanderweg bis Scharngrund

©Ramona Wolf



### 1. Abschnitt ab Einstieg Wanderweg bis Scharngrund

©Ramona Wolf



### Felsformation am Wegesrand

©Ramona Wolf



### 1. Abschnitt ab Einstieg Wanderweg bis Scharngrund

©Ramona Wolf



### Brücke im Scharngrund

©Ramona Wolf

### **Allgemeine Angaben zum Weg:**

Es handelt sich um einen Rundweg.

Der Weg hat eine Gesamtlänge von 2,46 km.

Der Weg ist nicht durchgehend beschildert.

Beschilderung: Keine durchgängige Beschilderung (mit Piktogramm o.ä.) des Weges. Orientierung anhand von nummerierten Schautafeln möglich.

Es gibt auf dem gesamten Weg 2 Schilder mit Pfeil und Aufschrift Lehrpfad sowie eine farbige Wegemarkierung auf einem Stein (hinter Scharngrund). Es gibt auf dem gesamten Weg 9 Infotafeln.

### **Angaben zum Wegeabschnitt:**

Bezeichnung Abschnitt /Ereignis: 1. Abschnitt Wanderweg

Startpunkt: Infotafel gegenüber Parkplatz

Breitengrad Startpunkt: 51.575601361951456

Längengrad Startpunkt: 11.829338353318564

Endpunkt: Scharngrund (Brücke)

Breitengrad Endpunkt: 51.569749667159456

Längengrad Endpunkt: 11.833330640882885

Endpunkt gleich Startpunkt nächster Abschnitt.

Länge Wegeabschnitt: 1,2 km

Entfernung Endpunkt Wegeabschnitt zum Startpunkt des gesamten Weges: 1,2 km

### **Angaben zu Nutzungen:**

Es muss keine von Kfz befahrene Straße überquert werden.

### **Angaben zur Beschilderung:**

Wegeabschnitt nicht beschildert.

Keine durchgängige Beschilderung des Wanderweges vorhanden. Nummerierte Infotafeln, 2 kleine Lehrpfad Hinweisschilder vorhanden.

## 2. Abschnitt von Brücke im Scharngrund bis Saaleradwanderweg

---



2. Abschnitt ab  
Scharngrund bis  
Saaleradwanderweg

©Ramona Wolf



2. Abschnitt ab  
Scharngrund bis  
Saaleradwanderweg

©Ramona Wolf



2. Abschnitt ab  
Scharngrund bis  
Saaleradwanderweg

©Ramona Wolf



2. Abschnitt ab  
Scharngrund bis  
Saaleradwanderweg

©Ramona Wolf



2. Abschnitt ab  
Scharngrund bis  
Saaleradwanderweg

©Ramona Wolf



2. Abschnitt ab  
Scharngrund bis  
Saaleradwanderweg

©Ramona Wolf



2. Abschnitt ab  
Scharngrund bis  
Saaleradwanderweg

©Ramona Wolf



2. Abschnitt ab  
Scharngrund bis  
Saaleradwanderweg

©Ramona Wolf





## 2. Abschnitt ab Scharngrund bis Saaleradwanderweg

©Ramona Wolf



## 2. Abschnitt ab Scharngrund bis Saaleradwanderweg

©Ramona Wolf



## 2. Abschnitt ab Scharngrund bis Saaleradwanderweg

©Ramona Wolf



## Wanderweg geht auf den Saaleradweg über

©Manuela Fischer



## Saaleradwanderweg

©Manuela Fischer

---

### Angaben zum Wegeabschnitt:

Bezeichnung Abschnitt /Ereignis: 2. Wegeabschnitt

Startpunkt: Wegeabschnitt ab Scharngrund (Brücke)

Breitengrad Startpunkt: 51.57141462970201

Längengrad Startpunkt: 11.855411893745769

Endpunkt: Kreuzung Wanderweg mit Saaleradweg

Breitengrad Endpunkt: 51.569749667159456

Längengrad Endpunkt: 11.833330640882885

Endpunkt gleich Startpunkt nächster Abschnitt.

Länge Wegeabschnitt: 0,50 km

Entfernung Endpunkt Wegeabschnitt zum Startpunkt des gesamten Weges: 1,70 km

# Schautafeln am Naturlehrpfad

## Schautafeln 1 – 9 am Wanderweg

---



Übersichtstafel am  
Parkplatz

©Ramona Wolf



Infotafeln 1

©Ramona Wolf



Infotafeln 2

©Ramona Wolf



Schautafeln 3

©Manuela Fischer



Schautafeln 4

©Manuela Fischer



Infotafeln 6

©Ramona Wolf



Infotafeln 7

©Ramona Wolf



Infotafeln 8

©Ramona Wolf





## Infotafeln 9

©Ramona Wolf

---

Die Exponate sind nicht gut ausgeleuchtet.

Die Informationen werden schriftlich vermittelt. Informationen sind fotorealistic dargestellt.

Anmerkungen für den Gast: Die Schautafeln widmen sich einem breiten Themenfeld zu Geologie und Landschaftsgeschichte, Tier- und Pflanzenwelt, Boden und Vegetation sowie den Zeugen der historisch gewachsenen Kulturlandschaft. Tafel 5 befindet sich aktuell in der Reparatur und ist nicht vor Ort.

## Templerkapelle "Unser Lieben Frauen" Mücheln

### Templerkapelle "Unser lieben Frauen"



#### Templerkapelle "Unser lieben Frauen"

©Manuela Fischer

---

Anmerkungen für den Gast: Weitere Informationen unter <https://www.stadt-wettin-loebejue.de/de/wettin-information-buecherei-museum.html>

## Hilfsmittel

### Alarm/Hilfsmittel

Es gibt keinen Alarm.