

Dommuseum Magdeburg

Domplatz 15
39104 Magdeburg

Tel: +49 391 99017421

info@dommuseum-ottonianum.de
www.dommuseum-ottonianum.de

Informationen für Menschen mit Hörbehinderung und gehörlose Menschen

Die Informationen zur Barrierefreiheit wurden am 15. Oktober 2021 im Rahmen des Systems "Reisen für Alle" erhoben und sind geprüft.

Detailinformationen zu Treppen, Aufzügen / Treppenliften, Rampen, Automaten und speziellen Türen auf dem Weg zu einzelnen Bereichen finden Sie in der entsprechenden Kategorie.

Fotos zur Einrichtung



Dommuseum
Magdeburg

©Manuela Fischer



Dommuseum
Magdeburg

©Manuela Fischer



Dommuseum
Magdeburg

©Manuela Fischer



Dommuseum
Magdeburg

©Manuela Fischer

Parken

Parkplatz



Parkplatz für
Menschen mit
Behinderungen

Manuela Fischer



Parkplatz für
Menschen mit
Behinderungen

Manuela Fischer

Es ist ein Parkplatz vorhanden.

Es ist mindestens 1 Parkplatz für Menschen mit Behinderung vorhanden.

Es gibt 2 Stellplatz/-plätze für Menschen mit Behinderung.

Stellplatzbreite: 350 cm

Stellplatzlänge: 500 cm

Entfernung des Stellplatzes/der Stellplätze für Menschen mit Behinderung zum Eingangsbereich: 100 m

Der Stellplatz / die Stellplätze für Menschen mit Behinderung ist/sind gekennzeichnet.

Anmerkungen für den Gast: Die Parkplätze stehen den Besuchern des Doms und des Museums gemeinsam zur Verfügung.

ÖPNV

Straßenbahnhaltestelle "Domplatz/Volksbank"



Bahn-/Bussteig/
Schiffsanleger



Bahn-/Bussteig/
Schiffsanleger



Bahn-/Bussteig/
Schiffsanleger

Es gibt eine Haltestelle des öffentlichen Personennahverkehrs (ÖPNV) in max. 100m Entfernung vom Eingang/Zugang.

Anmerkungen für den Gast: Die Haltestelle existiert in analoger Ausstattung in der entgegengesetzten Fahrtrichtung.

Museums Café



Museums Café

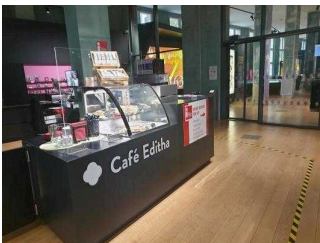
©Manuela Fischer



Museums Café

©Manuela Fischer

Tresen Museumscafe



Tresen Museumscafe

©Manuela Fischer

Das Kassendisplay/die Preisangabe an der Kasse ist gut erkennbar (z.B. groß oder schwenkbar).

Museums Cafè



Museumscafe

©Manuela Fischer



Museumscafe

©Manuela Fischer



Museumscafe

©Manuela Fischer

Es gibt Tische mit heller und blendfreier Beleuchtung.

Anzahl: ca. 10 Tisch/Tische

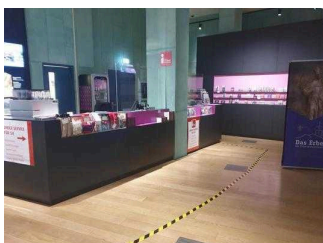
Es sind Tische vorhanden, an denen keine Lampen stehen oder hängen, die das Gesichtsfeld bzw. den Blickkontakt stören.

Anzahl: ca. 10 Tisch/Tische

Es gibt Sitzbereiche mit geringen Umgebungsgeräuschen (z.B. Sitzecke, separater Raum).

Anzahl: ca. 5 Tisch/Tische

Kasse



Kasse

©Manuela Fischer



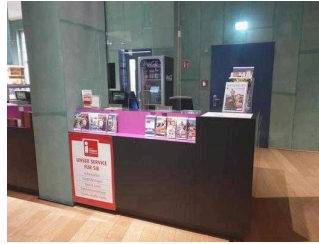
Kasse

©Manuela Fischer

Kassentresen vor dem Museumseingang



Kassendisplay



Kasse vor dem Museumseingang

©Manuela Fischer



Kasse vor dem Museumseingang

©Manuela Fischer



Ticketkontrolle vor dem Museumseingang

©Manuela Fischer

Das Kassendisplay/die Preisangabe an der Kasse ist gut erkennbar (z.B. groß oder schwenkbar).

Anmerkungen für den Gast: Das Ticket wird am Schalter der Tourist-Information erworben und anschließend am Automaten links neben dem Eingang entwertet. Erst dann öffnet sich die automatische Schiebetür. Das Servicepersonal ist gern behilflich.

Ausstellungsraum im Dommuseum



Ausstellungsraum im Dommuseum

©Manuela Fischer



Ausstellungsraum im Dommuseum

©Manuela Fischer



Ausstellungsraum im Dommuseum

©Manuela Fischer



Ausstellungsraum im Dommuseum

©Manuela Fischer



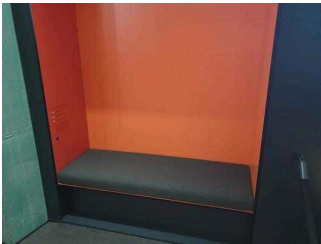
Ausstellungsraum im Dommuseum

©Manuela Fischer



Ausstellungsraum im Dommuseum

©Manuela Fischer



Ausstellungsraum im Dommuseum

©Manuela Fischer



Ausstellungsraum im Dommuseum

©Manuela Fischer



Ausstellungsraum im Dommuseum

©Manuela Fischer



Ausstellungsraum im Dommuseum

©Manuela Fischer

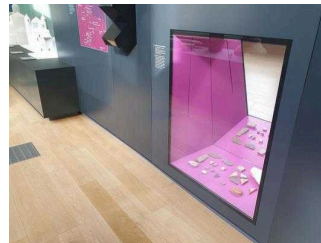
Ausstellungsraum/weitläufiger Raum

Ausstellungsraum mit Exponaten



Ausstellungsraum mit Exponaten

©Manuela Fischer



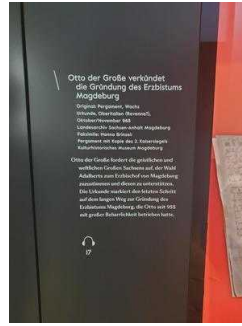
Ausstellungsraum mit Exponaten

©Manuela Fischer



Ausstellungsraum mit Exponaten

©Manuela Fischer



Ausstellungsraum mit Exponaten

©Manuela Fischer



Ausstellungsraum mit Exponaten

©Manuela Fischer



Ausstellungsraum mit Exponaten

©Manuela Fischer

Informationen werden schriftlich vermittelt. Es gibt akustische Informationen.

Erzbischof- und Editha-Box



Erzbischof- und Editha-Box

©Manuela Fischer



Erzbischof- und Editha-Box

©Manuela Fischer



Erzbischof- und Editha-Box

©Manuela Fischer



Erzbischof- und Editha-Box

©Manuela Fischer



Erzbischof- und Editha-Box

©Manuela Fischer

Informationen werden schriftlich vermittelt.

Anmerkungen für den Gast: Die Boxen sind ca. 10 m x 10 m groß und aus konservatorischen Gründen nur gering ausgeleuchtet.

Station/Objekt/Exponat außen

Hörstationen



Hörstationen

©Manuela Fischer



Hörstationen

©Manuela Fischer



Hörstationen

©Manuela Fischer



Hörstationen

©Manuela Fischer

Die Exponate sind gut ausgeleuchtet.

Sonstige technische Möglichkeiten der Informationsvermittlung: akustische Informationsvermittlung

Multimediastationen



Multimediastation

©Manuela Fischer



Multimediastation

©Manuela Fischer



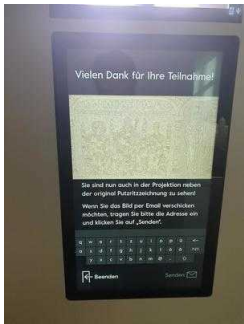
Multimediastation

©Manuela Fischer



Multimediastation

©Manuela Fischer



Multimediastation

©Manuela Fischer

Die Exponate sind gut ausgeleuchtet.

Sonstige technische Möglichkeiten der Informationsvermittlung: visuelle Informationsvermittlung

Öffentliches WC für Menschen mit Behinderung



Öffentliches WC
für Menschen mit
Behinderung

©Manuela Fischer



Öffentliches WC
für Menschen mit
Behinderung

©Manuela Fischer



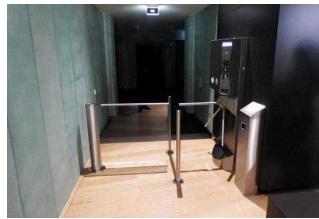
Öffentliches WC für Menschen mit Behinderung

©Manuela Fischer

Kassenautomat vor dem WC



Kassenautomat vor
dem WC



Der Durchgang
wird vom Personal
geöffnet. Auf dem
Rückweg von den
Toiletten wird die
Tür über einen Taster
bedient.



Kassenautomat vor
dem WC

©Manuela Fischer

Anmerkungen für den Gast: Der Zutritt zu den Toiletten ist mit dem Eintrittsticket kostenlos.

Hilfsmittel

Alarm/Hilfsmittel – Erstgespräch



Multimediastationen

©Manuela Fischer



Infos in Brailleschrift

©Manuela Fischer



Tastknöpfe an den Hörstationen

©Manuela Fischer



Hörstation

©Manuela Fischer



Hörstation

©Manuela Fischer

Es gibt einen Alarm.

Es gibt keinen optisch deutlich wahrnehmbaren Alarm.

Es gibt keine induktive Höranlage am Schalter/Tresen/an der Rezeption.

Es werden Hilfsmittel angeboten.

Andere Hilfsmittel,

Andere angebotene Hilfsmittel: schriftliche Informationen in Brailleschrift, Hörstationen als Sitznischen in der Ausstellung, Multimedienstationen

Audioguide vorhanden.

Anmerkungen für den Gast: Ein Blindenaudioguide ist ebenfalls vorhanden. An den Objekten sind die Guide-Ziffern ebenfalls in Brailleschrift angebracht. Alle Exponate dürfen als Tastmodelle von blinden Menschen berührt werden. Die Informationen aus dem Audioguide sind auch als schriftliche Aufzeichnungen für gehörlose Menschen nutzbar.

Führung

Führung

Es werden Führungen für Menschen mit Hörbehinderung angeboten.

Die Gästeführer sind so ausgebildet, dass Menschen mit Hörbehinderung an jeder Führung teilnehmen können.

Es ist eine Voranmeldung für die Führung notwendig.

Es werden für Menschen mit Hörbehinderung Führungen mit FM-Anlagen ermöglicht (z.B. Kopfhörer, Halsringschleifen).