

## Tiergarten Bernburg (Saale)

Krumbholzallee 3  
06406 Bernburg (Saale)

Tel: +49 3471 352816

info@tiergarten-bernburg.de  
[www.tiergarten-bernburg.de](http://www.tiergarten-bernburg.de)

## Informationen für Menschen mit Hörbehinderung und gehörlose Menschen

Die Informationen zur Barrierefreiheit wurden am 10. Mai 2021 im Rahmen des Systems "Reisen für Alle" erhoben.

Detailinformationen zu Treppen, Aufzügen / Treppenliften, Rampen, Automaten und speziellen Türen auf dem Weg zu einzelnen Bereichen finden Sie in der entsprechenden Kategorie.

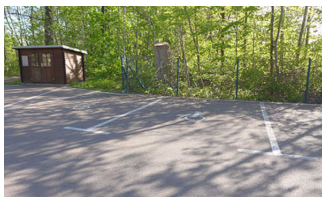
## Fotos zur Einrichtung



Tiergarten Bernburg

©Claudia Kepke

## Parken



Parken

©Manuela Fischer



Parken

©Manuela Fischer



Parken

©Manuela Fischer



Parken

©Manuela Fischer

## Parkplatz an der Krumbholzallee

---



### Parkplatz an der Krumbholzallee

©Claudia Kepke

---

Es ist ein Parkplatz vorhanden.

Es ist mindestens 1 Parkplatz für Menschen mit Behinderung vorhanden.

Es gibt 2 Stellplatz/-plätze für Menschen mit Behinderung.

Stellplatzbreite: 350 cm

Stellplatzlänge: 500 cm

Entfernung des Stellplatzes/der Stellplätze für Menschen mit Behinderung zum Eingangsbereich: 30 m

Der Stellplatz / die Stellplätze für Menschen mit Behinderung ist/sind gekennzeichnet.

Der Parkplatz ist gebührenfrei.

## ÖPNV

---



### ÖPNV

©Manuela Fischer



### ÖPNV

©Manuela Fischer

## Bahn-/Bussteig/Schiffsanleger

Es gibt keine Haltestelle des öffentlichen Personennahverkehrs (ÖPNV) in max. 100m Entfernung vom Eingang/Zugang.

Anmerkungen für den Gast: Die nächste Haltestelle ist "An der Röße", direkt an der Jugendherberge Krumbholzallee. Die Entfernung zwischen Haltestelle und Tiergarten Eingang beträgt ca. 150 m.

## Kasse / Ticketschalter

---



Kasse / Ticketschalter

©Manuela Fischer

---

## Schalter/Tresen/Kasse

---



Schalter/Tresen/  
Kasse

©Claudia Kepke

---

Das Kassendisplay/die Preisangabe an der Kasse ist gut erkennbar (z.B. groß oder schwenkbar).

## Gastronomie

---



Gastronomie

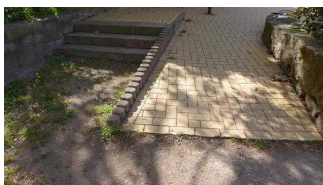
©Manuela Fischer



Gastronomie

©Manuela Fischer

---



Gastronomie

©Manuela Fischer

---

## Ausgabetresen am Bistrotgebäude

---



Ausgabetresen am  
Bistrotgebäude

©Claudia Kepke

---

Das Kassendisplay/die Preisangabe an der Kasse ist nicht gut erkennbar (z.B. groß oder schwenkbar).

---

## Außenterrasse am Bistro

---



### Außenterrasse am Bistro

©Claudia Kepke

---

Es gibt Tische mit heller und blendfreier Beleuchtung.

Anzahl: ca. 15 Tisch/Tische

Es sind Tische vorhanden, an denen keine Lampen stehen oder hängen, die das Gesichtsfeld bzw. den Blickkontakt stören.

Anzahl: ca. 15 Tisch/Tische

Es gibt keine Sitzbereiche mit geringen Umgebungsgeräuschen.

## Tierhäuser

---



### Tierhäuser

©Manuela Fischer



### Tierhäuser

©Manuela Fischer



### Tierhäuser

©Manuela Fischer



### Tierhäuser

©Manuela Fischer



### Tierhäuser

©Manuela Fischer



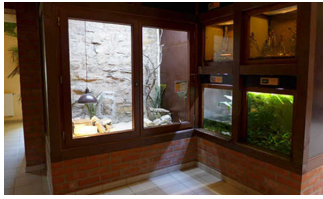
### Tierhäuser

©Manuela Fischer

# Ausstellungsraum/weitläufiger Raum

## Afrikahaus

---



Afrikahaus

©Claudia Kepke



Afrikahaus

©Claudia Kepke

---

Informationen werden schriftlich vermittelt.

Anmerkungen für den Gast: Afrikahaus befindet sich 30 m vom Eingang entfernt. Nähe Toiletten.

## Amerikahaus

---



Amerikahaus

©Claudia Kepke



Amerikahaus

©Claudia Kepke



Amerikahaus

©Claudia Kepke



Amerikahaus

©Claudia Kepke

---

Informationen werden schriftlich vermittelt.

Anmerkungen für den Gast: Zum Amerikahaus gelangen Besucher durch das Kängurugehege.

# Tiergehege

---



Tiergehege

©Manuela Fischer



Tiergehege

©Manuela Fischer



Tiergehege

©Manuela Fischer



Tiergehege

©Manuela Fischer



Tiergehege

©Manuela Fischer



Tiergehege

©Manuela Fischer

---

## Station/Objekt/Exponat außen

### Station Kängurus

---



Station Kängurus

©Claudia Kepke

Die Exponate sind gut ausgeleuchtet.

Die Informationen werden schriftlich vermittelt.

Anmerkungen für den Gast: Diese Station ist begehbar und führt zum Amerikahaus.

## Station Zackelschaf

---



Station Zackelschaf

©Claudia Kepke

---

Die Exponate sind gut ausgeleuchtet.

Die Informationen werden schriftlich vermittelt.

Anmerkungen für den Gast: In der Mitte des Rundwegs. Zwischen den Spielplätzen.

## Station Pinguine

---



Station Pinguine

©Claudia Kepke



Station Pinguine

©Claudia Kepke

---

Die Exponate sind gut ausgeleuchtet.

Die Informationen werden schriftlich vermittelt.

Anmerkungen für den Gast: Das Gehege ist begehbar (Türen 97 cm breit). Es sind Bänke vorhanden. Tiere können aber auch vom Rundweg aus beobachtet werden.

## Station Erdmännchen

---



Station Erdmännchen

©Claudia Kepke



Station Erdmännchen

©Claudia Kepke

---

Die Exponate sind gut ausgeleuchtet.

Die Informationen werden schriftlich vermittelt.

Anmerkungen für den Gast: 20 m vom Eingang.

## Station Trampeltier

---



### Station Trampeltier

©Claudia Kepke

---

Die Exponate sind gut ausgeleuchtet.

Die Informationen werden schriftlich vermittelt.

Anmerkungen für den Gast: 250 m vom Eingang

## Station Bären

---



### Station Bären

©Claudia Kepke

---

Die Exponate sind gut ausgeleuchtet.

Die Informationen werden schriftlich vermittelt.

Anmerkungen für den Gast: 20 m vom Eingang

## Station Patagonien

---



### Station Patagonien

©Claudia Kepke



### Station Patagonien Innenweg

©Claudia Kepke

---

Die Exponate sind gut ausgeleuchtet.

Die Informationen werden schriftlich vermittelt.

Anmerkungen für den Gast: Die Tiere sind vom Rundweg aus sichtbar. Das Gehege ist begehbar durch eine Tür mit 97 cm Durchgangsbreite. Innen sind noch 2 Türen zu bewältigen. Gleiche Bauart.



# Hilfsmittel

## Alarm/Hilfsmittel

Es gibt keinen Alarm.

Es gibt keine induktive Höranlage am Schalter/Tresen/an der Rezeption.

Es werden Hilfsmittel angeboten.

Rollstuhl,

## Spielplätze

---



Spielplätze

©Manuela Fischer



Spielplätze

©Manuela Fischer



Spielplätze

©Manuela Fischer



Spielplätze

©Manuela Fischer



Spielplätze

©Manuela Fischer

---

## Spielplatz ab 6 Jahre



Spielplatz ab 6 Jahre

©Claudia Kepke



Spielplatz ab 6 Jahre

©Claudia Kepke

---

Anmerkungen für den Gast: Der Spielplatz befindet sich neben dem Bistro.