

## Bauhaus Museum Dessau

Mies-van-der-Rohe-Platz 1  
06844 Dessau-Roßlau

Tel: +49 340 6508-250  
Fax: +49 340 6508-226

service@bauhaus-dessau.de  
[www.bauhaus-dessau.de](http://www.bauhaus-dessau.de)

## Informationen für Menschen mit Hörbehinderung und gehörlose Menschen

Die Informationen zur Barrierefreiheit wurden am 7. Juni 2021 im Rahmen des Systems "Reisen für Alle" erhoben.

Detailinformationen zu Treppen, Aufzügen / Treppenliften, Rampen, Automaten und speziellen Türen auf dem Weg zu einzelnen Bereichen finden Sie in der entsprechenden Kategorie.

## Fotos zur Einrichtung



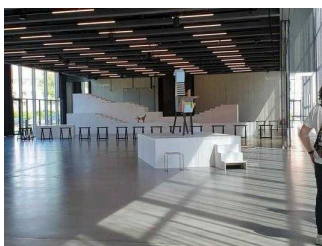
Bauhaus Museum  
Dessau

©Manuela Fischer



Bauhaus Museum  
Dessau

©Manuela Fischer



Bauhaus Museum  
Dessau

©Manuela Fischer

# Parken

---



## Parken

©Manuela Fischer



## Parken

©Manuela Fischer



## Parken

©Manuela Fischer

---

# Parkplatz Friedrichstraße

---



## Parkplatz

©Manuela Fischer



## Parkplatz Friedrichstraße

©Manuela Fischer

---

Es ist ein Parkplatz vorhanden.

Es ist mindestens 1 Parkplatz für Menschen mit Behinderung vorhanden.

Es gibt 1 Stellplatz/-plätze für Menschen mit Behinderung.

Stellplatzbreite: 350 cm

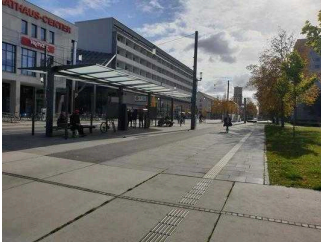
Stellplatzlänge: 500 cm

Der Stellplatz / die Stellplätze für Menschen mit Behinderung ist/sind gekennzeichnet.

Die Zufahrt zum Parkplatz befindet sich an der Friedrichstraße. Von hier gelangt man zur Rückseite des Bauhaus Museums. Der Eingang dort ist baugleich mit dem Haupteingang auf der Vorderseite (ums Gebäude herum).

# Straßenbahnhaltestelle "Bauhausmuseum"

---



Straßenbahnhaltestelle  
"Bauhausmuseum"

©Manuela Fischer



Straßenbahnhaltestelle  
"Bauhausmuseum"

©Manuela Fischer



Straßenbahnhaltestelle  
"Bauhausmuseum"

©Manuela Fischer

# Straßenbahnhaltestelle "Bauhausmuseum"

---



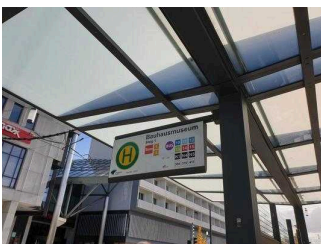
Straßenbahnhaltestelle  
"Bauhausmuseum"

©Manuela Fischer



Straßenbahnhaltestelle  
"Bauhausmuseum"

©Manuela Fischer



Straßenbahnhaltestelle  
"Bauhausmuseum"

©Manuela Fischer



Straßenbahnhaltestelle  
"Bauhausmuseum"

©Manuela Fischer



Straßenbahnhaltestelle  
"Bauhausmuseum"

©Manuela Fischer



Straßenbahnhaltestelle  
"Bauhausmuseum"

©Manuela Fischer

---

Es gibt eine Haltestelle des öffentlichen Personennahverkehrs (ÖPNV) in max. 100m Entfernung vom Eingang/Zugang.

Entfernung der Haltestelle für Menschen mit Behinderung zum Eingangsbereich: 40 m

Schriftliche Haltestelleninformationen sind vorhanden.

## Stufenlose Nebeneingänge

### Eingangsbereich

#### Vorderseite des Gebäudes: stufenloser Nebeneingang (links neben der Drehtür)

---



Vorderseite  
des Gebäudes:  
stufenloser  
Nebeneingang (links  
neben der Drehtür)

©Manuela Fischer



Vorderseite  
des Gebäudes:  
stufenloser  
Nebeneingang (links  
neben der Drehtür)

©Manuela Fischer



Vorderseite  
des Gebäudes:  
stufenloser  
Nebeneingang (links  
neben der Drehtür)

©Manuela Fischer



Vorderseite  
des Gebäudes:  
stufenloser  
Nebeneingang (links  
neben der Drehtür)

©Manuela Fischer

---

Anmerkungen für den Gast: Der Nebeneingang befindet sich links direkt neben dem Haupteingang mit Drehtür.

## Rückseite des Gebäudes: stufenloser Nebeneingang (rechts neben der Drehtür)

---



Rückseite des Gebäudes:  
stufenloser  
Nebeneingang (rechts  
neben der Drehtür)

©Manuela Fischer



Rückseite des Gebäudes:  
stufenloser  
Nebeneingang (rechts  
neben der Drehtür)

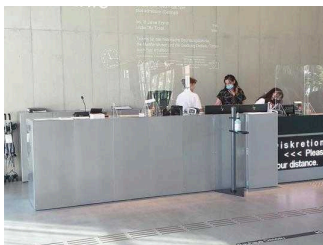
©Manuela Fischer

---

Anmerkungen für den Gast: Der Nebeneingang befindet sich rechts direkt neben der Drehtür (baugleich mit dem Haupteingang).

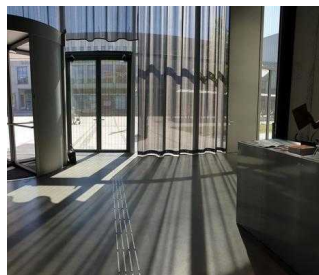
## EG: Kasse

---



EG: Kasse

©Manuela Fischer



EG: Kasse

©Manuela Fischer

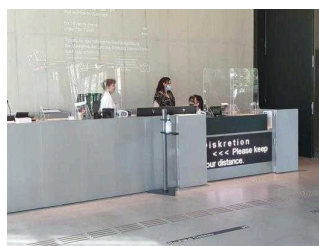
## Kasse

---



Kasse

©Manuela Fischer



Kasse

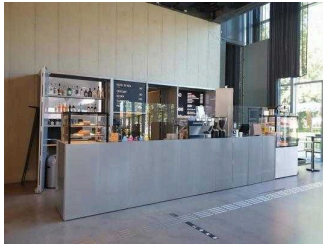
©Manuela Fischer

---

Anmerkungen für den Gast: Normalerweise ist die Kassenhöhe 75,5 cm. Im Rahmen von Maßnahmen zum Schutz vor Corona wurde hier ein Aufsatz [Erhöhung für Plexiglasscheibe] installiert.

## EG: Bistro in der Lobby

---



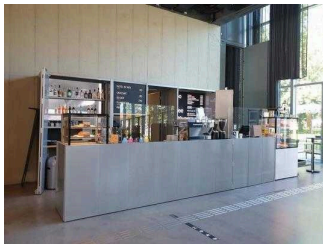
EG: Bistro in der Lobby

©Manuela Fischer

---

## Bistro

---



Bistro

©Manuela Fischer



Bistro

©Manuela Fischer

---

Im Erdgeschoss neben dem Kassensbereich befindet sich ein Bistrotresen, an dem Kaffee, Kuchen, Snacks und Getränke verkauft werden. Bistrotische und -stühle sind ebenfalls vorhanden. Die Bewegungsflächen sind mindestens 200 cm x 200 cm groß.

## EG: Shop in der Lobby

---



EG: Shop in der Lobby

©Manuela Fischer

---

## Shop

---



Shop

©Manuela Fischer



Shop

©Manuela Fischer

---

Anmerkungen für den Gast: Der Shop befindet sich direkt in der Lobby im EG. Die Warenpräsentation ist lose aufgebaut. Die Kasse ist 95 cm hoch.

## EG: Shop

---



EG: Shop

©Manuela Fischer



EG: Shop

©Manuela Fischer



EG: Shop

©Manuela Fischer

---

Im Bistro- und Kassenbereich ist ein Shop mit Souvenirs aufgebaut.

## UG: Garderobe

---



UG: Garderobe

©Manuela Fischer

---

## Aufzug

---



Aufzug

©Manuela Fischer



Aufzug

©Manuela Fischer



Aufzug

©Manuela Fischer

---

Ein abgehender Notruf im Aufzug wird akustisch bestätigt, z.B. durch eine Gegensprechanlage.



# 1. OG: Ausstellungsräume

---



Weg von der Kasse zu  
Treppe und Aufzug

©Manuela Fischer



1. OG:  
Ausstellungsräume

©Manuela Fischer



1. OG:  
Ausstellungsräume

©Manuela Fischer



Tür zu den  
Ausstellungsräumen

©Manuela Fischer



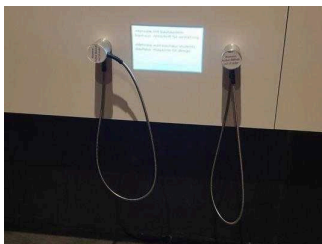
1. OG:  
Ausstellungsräume

©Manuela Fischer



1. OG:  
Ausstellungsräume

©Manuela Fischer



1. OG:  
Ausstellungsräume

©Manuela Fischer



1. OG:  
Ausstellungsräume

©Manuela Fischer

# Ausstellungsraum/weitläufiger Raum

## 1. OG: Ausstellungsraum 2 (Mitte)

---



1. OG:  
Ausstellungsraum 2

©Manuela Fischer



1. OG:  
Ausstellungsraum 2

©Manuela Fischer



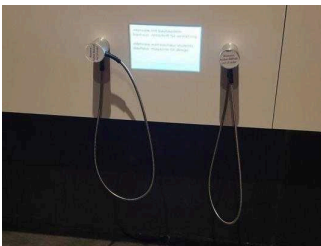
1. OG:  
Ausstellungsraum 2

©Manuela Fischer



1. OG:  
Ausstellungsraum 2

©Manuela Fischer



1. OG:  
Ausstellungsraum 2

©Manuela Fischer



1. OG:  
Ausstellungsraum 2

©Manuela Fischer



1. OG:  
Ausstellungsraum 2  
(Mitte)

©Manuela Fischer

---

Informationen werden schriftlich vermittelt. Es gibt akustische Informationen.

Sonstige technische Möglichkeiten der Informationsvermittlung: Hörstationen sind vorhanden.

# 1. OG: Ausstellungsraum 1 (Südraum)



1. OG:  
Ausstellungsraum 1  
(Südraum)

©Manuela Fischer



1. OG:  
Ausstellungsraum 1  
(Südraum)

©Manuela Fischer



1. OG:  
Ausstellungsraum 1  
(Südraum)

©Manuela Fischer



1. OG:  
Ausstellungsraum 1  
(Südraum)

©Manuela Fischer



1. OG:  
Ausstellungsraum 1  
(Südraum)

©Manuela Fischer



1. OG:  
Ausstellungsraum 1  
(Südraum)

©Manuela Fischer



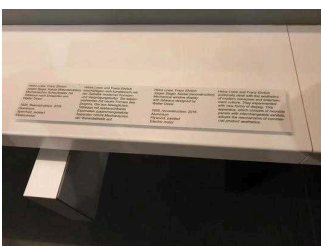
1. OG:  
Ausstellungsraum 1  
(Südraum)

©Manuela Fischer



1. OG:  
Ausstellungsraum 1  
(Südraum)

©Manuela Fischer



1. OG:  
Ausstellungsraum 1  
(Südraum)

©Manuela Fischer

Informationen werden schriftlich vermittelt.

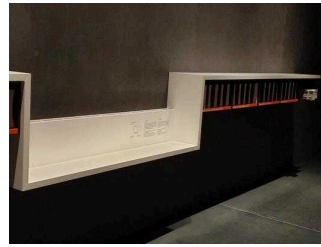
## 1. OG: Ausstellungsraum 3 (Nordraum)

---



1. OG:  
Ausstellungsraum 3  
(Nordraum)

©Manuela Fischer



1. OG:  
Ausstellungsraum 3  
(Nordraum)

©Manuela Fischer



1. OG:  
Ausstellungsraum 3  
(Nordraum)

©Manuela Fischer

Informationen werden schriftlich vermittelt.

## Aufzug

---



Aufzug

©Manuela Fischer



Aufzug

©Manuela Fischer



Aufzug

©Manuela Fischer

Ein abgehender Notruf im Aufzug wird akustisch bestätigt, z.B. durch eine Gegensprechanlage.

# UG: Öffentliches WC für Menschen mit Behinderung

---



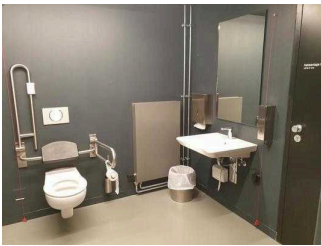
UG: Öffentliches WC  
für Menschen mit  
Behinderung

©Manuela Fischer

---

# UG: Öffentliches WC für Menschen mit Behinderung

---



UG: Öffentliches WC  
für Menschen mit  
Behinderung

©Manuela Fischer



UG: Öffentliches WC  
für Menschen mit  
Behinderung

©Manuela Fischer



UG: Öffentliches WC  
für Menschen mit  
Behinderung

©Manuela Fischer



UG: Öffentliches WC  
für Menschen mit  
Behinderung

©Manuela Fischer



UG: Öffentliches WC  
für Menschen mit  
Behinderung

©Manuela Fischer

---

Anmerkungen für den Gast: Wickeltisch vorhanden

# Aufzug

---



Aufzug

©Manuela Fischer



Aufzug

©Manuela Fischer



Aufzug

©Manuela Fischer

---

Ein abgehender Notruf im Aufzug wird akustisch bestätigt, z.B. durch eine Gegensprechanlage.

## Hilfsmittel

### Alarm/Hilfsmittel

Es gibt keinen Alarm.

Aufzug: UG – OG

Ein abgehender Notruf im Aufzug wird akustisch bestätigt, z.B. durch eine Gegensprechanlage.

Es gibt eine induktive Höranlage am Schalter/Tresen/an der Rezeption.

Es werden Hilfsmittel angeboten.

Andere angebotene Hilfsmittel: Einhandhörer in den Ausstellungsräumen 2 und 3

Es sind andere technische Möglichkeiten der Informationsvermittlung vorhanden.

Anmerkungen für den Gast: Es gibt Induktionsschleifen am Tickettresen, die in Verbindung mit dem Tour-Guide-System genutzt werden können. Das Symbol für induktive Höranlagen ist entsprechend vorhanden.

# Führung

## Führung

Es ist eine Voranmeldung für die Führung notwendig.