

Salzlandmuseum Schönebeck (Elbe)

Pfännerstr. 41
39218 Schönebeck (Elbe)

Tel: +49 3471 684624410

museum@kreis-slk.de
www.museum.salzlandkreis.de

Informationen für Menschen mit Hörbehinderung und gehörlose Menschen

Die Informationen zur Barrierefreiheit wurden am 8. Juli 2021 im Rahmen des Systems "Reisen für Alle" erhoben.

Detailinformationen zu Treppen, Aufzügen / Treppenliften, Rampen, Automaten und speziellen Türen auf dem Weg zu einzelnen Bereichen finden Sie in der entsprechenden Kategorie.

Fotos zur Einrichtung



Salzlandmuseum
Schönebeck (Elbe)

©Anne-Katrin Kreisel



Salzlandmuseum
Schönebeck (Elbe)

©Ramona Wolf

Parken



Parken

©Ramona Wolf



Parken

©Ramona Wolf

Öffentlicher Parkplatz



Öffentlicher
Parkplatz

©Ramona Wolf



Öffentlicher
Parkplatz

©Ramona Wolf

Öffentliche Parkplätze mit einer Höchstparkdauer von 2 Stunden stehen kostenlos rund um das Museum zur Verfügung. Unmittelbar rechts neben dem Eingang Museum gibt es vier öffentliche Parkplätze ohne Kennzeichnung für Menschen mit Behinderung.

EG: Foyer mit Kassenraum



EG: Foyer mit
Kassenraum

©Ramona Wolf



EG: Foyer mit
Kassenraum

©Ramona Wolf



EG: Foyer mit
Kassenraum

©Ramona Wolf



EG: Foyer mit
Kassenraum

©Ramona Wolf

EG: Kasse



EG: Kasse

©Ramona Wolf



EG: Kasse

©Ramona Wolf

Das Kassendisplay/die Preisangabe an der Kasse ist nicht gut erkennbar (z.B. groß oder schwenkbar).

EG: Foyer



EG: Foyer

©Ramona Wolf

Anmerkungen für den Gast: Schmäler Windfang zwischen Eingangstür Museum und Glastür Foyer .

1. OG Ausstellungsräume Salz und Elbe



1. OG
Ausstellungsräume

©Ramona Wolf



1. OG
Ausstellungsräume

©Ramona Wolf



1. OG Ausstellungsräume

©Ramona Wolf



1. OG Ausstellungsräume

©Ramona Wolf



1. OG Ausstellungsräume

©Ramona Wolf



1. OG Ausstellungsräume

©Ramona Wolf



1. OG Ausstellungsräume

©Ramona Wolf

Ausstellungsraum/weitläufiger Raum

1. OG Ausstellung Salz



1. OG Ausstellung Salz

©Ramona Wolf



1. OG Ausstellung Salz

©Ramona Wolf



1. OG Ausstellung Salz

©Ramona Wolf



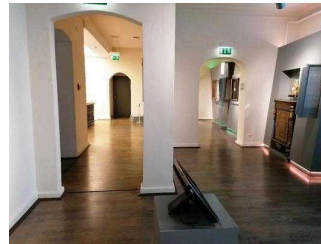
1. OG Ausstellung Salz

©Ramona Wolf



1. OG Ausstellung Salz

©Ramona Wolf



1. OG Ausstellung Salz

©Ramona Wolf



1. OG Ausstellung Salz

©Ramona Wolf



1. OG Ausstellung Salz

©Anne-Katrin Kreisel

Informationen werden schriftlich vermittelt. Es gibt akustische Informationen. Informationen sind fotorealistisch dargestellt. Informationen sind olfaktorisch wahrnehmbar.

Sonstige technische Möglichkeiten der Informationsvermittlung: Film

Anmerkungen für den Gast: Ausstellung Salz besteht aus 7 Einzelräumen und 8 stufenlosen Durchgängen.

1. OG Ausstellung Elbe



1. OG Ausstellung Elbe

©Ramona Wolf



1. OG Ausstellung Elbe

©Ramona Wolf



1. OG Ausstellung Elbe

©Ramona Wolf



1. OG Ausstellung Elbe

©Ramona Wolf



1. OG Ausstellung Elbe

©Ramona Wolf

Informationen werden schriftlich vermittelt. Es gibt akustische Informationen. Informationen sind fotorealistisch dargestellt.

Sonstige technische Möglichkeiten der Informationsvermittlung: Film

Hilfsmittel



Hilfsmittel

©Ramona Wolf



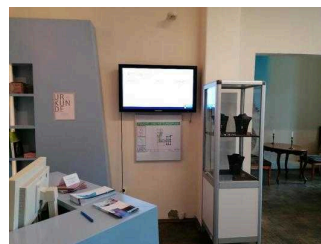
Hilfsmittel

©Ramona Wolf



Hilfsmittel

©Ramona Wolf



Hilfsmittel

©Ramona Wolf



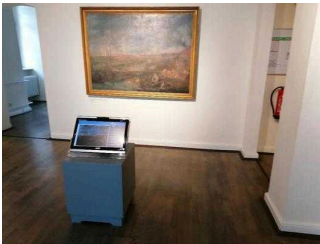
Hilfsmittel

©Ramona Wolf



Hilfsmittel

©Ramona Wolf



Hilfsmittel

©Ramona Wolf

Alarm/Hilfsmittel



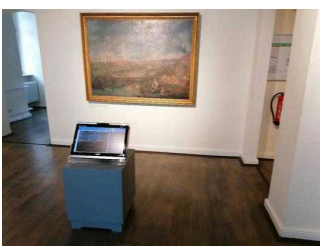
Alarm/Hilfsmittel

©Ramona Wolf



Alarm/Hilfsmittel

©Ramona Wolf



Alarm/Hilfsmittel

©Ramona Wolf

Es gibt einen Alarm.

Der Alarm ist im gesamten Gebäude/Objekt optisch deutlich wahrnehmbar.

Es gibt keine induktive Höranlage am Schalter/Tresen/an der Rezeption.

In weiteren (Tagungs-) Räumen ist keine induktive Höranlage vorhanden.

Multimedia-Guide vorhanden. Filme vorhanden.

Führungen



Führungen

©Ramona Wolf



Führungen

©Ramona Wolf

Führung

Es werden Führungen für gehörlose Menschen (in Gebärdensprache) angeboten.

Es ist eine Voranmeldung für die Führung notwendig.

Es werden Führungen in deutscher Gebärdensprache für gehörlose Menschen angeboten.

Anmerkungen für den Gast: Zahlreiche Audio-, Tast- und Riechstationen sind in der Salzausstellung integriert.

EG: Ausstellungsraum Ringheiligtum Pömmelte



EG: Ausstellungsraum

©Ramona Wolf



EG: Ausstellungsraum

©Ramona Wolf



EG: Ausstellungsraum

©Ramona Wolf

EG: Ausstellung Ringheiligtum Pömmelte



EG: Ausstellung
Ringheiligtum
Pömmelte

©Manuela Fischer



EG: Ausstellung
Ringheiligtum
Pömmelte

©Manuela Fischer



EG: Ausstellung
Ringheiligtum
Pömmelte

©Manuela Fischer



EG: Ausstellung
Ringheiligtum
Pömmelte

©Manuela Fischer



EG: Ausstellung
Ringheiligtum
Pömmelte

©Salzlandmuseum

Informationen werden schriftlich vermittelt.