

Sonnenobservatorium Goseck mit Informationszentrum

Burgstraße 53
(Informationszentrum)
06667 Goseck

Tel: +49 3443 8206110

brief@schlossgoseck.de
www.sonnenobservatorium-goseck.info

Informationen für Menschen mit Hörbehinderung und gehörlose Menschen

Die Informationen zur Barrierefreiheit wurden am 20. August 2021 im Rahmen des Systems "Reisen für Alle" erhoben.

Detailinformationen zu Treppen, Aufzügen / Treppenliften, Rampen, Automaten und speziellen Türen auf dem Weg zu einzelnen Bereichen finden Sie in der entsprechenden Kategorie.

Fotos zur Einrichtung



Informationszentrum
und
Sonnenobservatorium
Goseck

©Claudia Kepke



Informationszentrum
und
Sonnenobservatorium
Goseck

©Claudia Kepke



Informationszentrum
und
Sonnenobservatorium
Goseck

©Claudia Kepke

Parken am Sonnenobservatorium



Parken am
Sonnenobservatorium

©Manuela Fischer

Parkplatz am Sonnenobservatorium



Parkplatz am
Sonnenobservatorium

©Claudia Kepke



Parkplatz am
Sonnenobservatorium

©Claudia Kepke



Infosteile am
Parkplatz am
Sonnenobservatorium

©Claudia Kepke

Der Parkplatz befindet sich direkt an der Straße und ca. 200 m vom Eingang des Observatoriums entfernt. Besucher mit Handycap können diese 200 m (durch Verkehrszeichen gesperrter Weg) mit dem PKW überbrücken und bis vor die Poller im oberen Bereich fahren. Dort gibt es zwei nicht ausgeschilderte Parknischen. Von den Pollern bis zum Observatorium sind es ca. 100 m.

Infozentrum im Schlosshof: Kasse mit Shop



Infozentrum im
Schlosshof: Kasse mit
Shop

©Manuela Fischer



Infozentrum im
Schlosshof: Kasse mit
Shop

©Manuela Fischer

Infozentrum: Kasse und Shop



Infozentrum: Kasse und Shop

©Claudia Kepke



Infozentrum: Kasse und Shop

©Claudia Kepke

Das Kassendisplay/die Preisangabe an der Kasse ist gut erkennbar (z.B. groß oder schwenkbar).

Infozentrum im Schlosshof: Ausstellungsräume



Infozentrum im Schlosshof:
Ausstellungsräume

©Manuela Fischer



Infozentrum im Schlosshof:
Ausstellungsräume

©Manuela Fischer



Infozentrum im Schlosshof:
Ausstellungsräume

©Manuela Fischer



Infozentrum im Schlosshof:
Ausstellungsräume

©Manuela Fischer

Ausstellungsraum/weitläufiger Raum

Infozentrum Raum 1: Allgemeine Ausstellung



Eingang von Kasse zum
Ausstellungsbereich

©Claudia Kepke



Infozentrum Raum
1: Allgemeine
Ausstellung

©Claudia Kepke

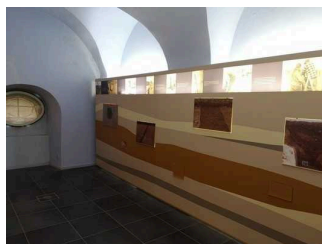
Informationen werden schriftlich vermittelt.

Infozentrum Raum 2: Ausstellung zur Ausgrabung



Infozentrum 2.
Raum: Eingang zur
Ausstellung zur
Ausgrabung

©Claudia Kepke



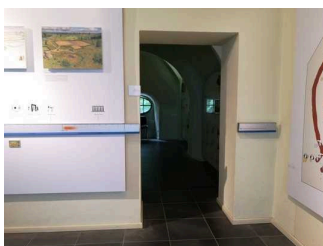
Infozentrum 2. Raum:
Ausstellung zur
Ausgrabung

©Claudia Kepke

Informationen werden schriftlich vermittelt.

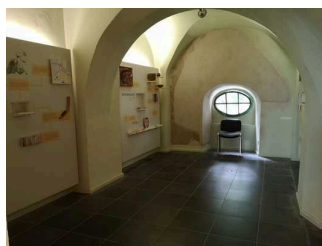
Sonstige technische Möglichkeiten der Informationsvermittlung: Klappen mit beleuchteten Schaukästen.

Infozentrum Raum 3: Ausstellung zur Lebensweise



Infozentrum Raum 3:
Eingang Ausstellung
zur Lebensweise

©Claudia Kepke



Infozentrum Raum
3: Ausstellung zur
Lebensweise

©Claudia Kepke

Informationen werden schriftlich vermittelt.

Infozentrum Raum 4: Ausstellung zur Astronomie



Infozentrum Raum
4: Ausstellung zur
Astronomie

©Claudia Kepke



Infozentrum Raum
4: Ausstellung zur
Astronomie

©Claudia Kepke

Informationen werden schriftlich vermittelt.

Anmerkungen für den Gast: Hilfestellung durch Servicekraft. Der Raum ist themenbedingt dunkel.

Schlosshof: Öffentliches WC für Menschen mit Behinderung



Schlosshof:
Öffentliches WC
für Menschen mit
Behinderung

©Manuela Fischer



Schlosshof:
Öffentliches WC
für Menschen mit
Behinderung

©Manuela Fischer



Schlosshof:
Öffentliches WC
für Menschen mit
Behinderung

©Manuela Fischer



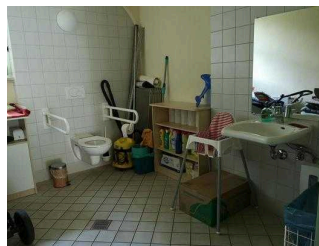
Schlosshof:
Öffentliches WC
für Menschen mit
Behinderung

©Manuela Fischer



Schlosshof:
Öffentliches WC
für Menschen mit
Behinderung

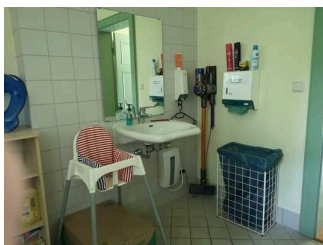
©Manuela Fischer



Schlosshof:
Öffentliches WC
für Menschen mit
Behinderung

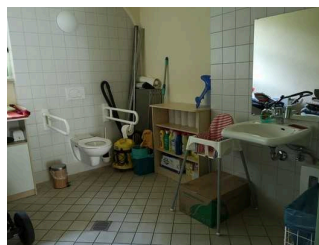
©Manuela Fischer

Öffentliches WC für Menschen mit Behinderung



Öffentliches WC
für Menschen mit
Behinderung

©Claudia Kepke



Öffentliches WC
für Menschen mit
Behinderung

©Claudia Kepke

Anmerkungen für den Gast: Der WC-Schlüssel ist im Infozentrum erhältlich.

Hilfsmittel

Alarm/Hilfsmittel



Modell
Observatorium

©Claudia Kepke

Es gibt keinen Alarm.

Es gibt keine induktive Höranlage am Schalter/Tresen/an der Rezeption.

Es sind keine technischen Möglichkeiten der Informationsvermittlung vorhanden.

Anmerkungen für den Gast: Führungen werden im Observatorium angeboten, jedoch nicht im Informationszentrum. Anmeldungen über Telefon.

Schlosshof: Parken am Infozentrum



Schlosshof: Parken
am Infozentrum

©Manuela Fischer



Schlosshof: Parken
am Infozentrum

©Manuela Fischer

Parkplatz vor Schlosshof



Parkplatz vor
Schlosshof

©Claudia Kepke



Parkplatz vor
Schlosshof

©Claudia Kepke

Es gibt 5 PKW-Stellplätze vor dem Schlosshof. Die Flächen auf dem Schlosshof dürfen nicht genutzt werden. Besucher mit Beeinträchtigungen dürfen aber zum ein- und aussteigen vor den Eingang des Infozentrums fahren.

Sonnenobservatorium Goseck



Sonnenobservatorium
Goseck

©Manuela Fischer



Sonnenobservatorium
Goseck

©Manuela Fischer



Sonnenobservatorium
Goseck

©Manuela Fischer



Sonnenobservatorium
Goseck

©Manuela Fischer

Informationen zum Sonnenobservatorium Goseck



Informationen zum
Sonnenobservatorium
Goseck

©Claudia Kepke



Informationen zum
Sonnenobservatorium
Goseck

©Claudia Kepke



Informationen zum
Sonnenobservatorium
Goseck

©Claudia Kepke

Es gibt Infostelen am Eingang, auf denen sämtliche Informationen über das Observatorium, die Himmelswege und Wegweiser aufgeführt sind. Kontrastreiche Beschriftung. Auch im Sitzen lesbar.

Führung

Führungen im Sonnenobservatorium

Es ist eine Voranmeldung für die Führung notwendig.

Anmerkungen für den Gast: Führungen werden nach vorheriger Anmeldung im Sonnenobservatorium angeboten.