

## Anhaltische Gemäldegalerie

Puschkinallee 100  
06844 Dessau-Roßlau

Tel: +49 340 6612620  
Fax: +49 340 6612617

gemaeldegalerie@georgium.dessau-  
rosslau.de  
<https://www.georgium.de/>

## Informationen für Menschen mit Hörbehinderung und gehörlose Menschen

Die Informationen zur Barrierefreiheit wurden am 21. Oktober 2021 im Rahmen des Systems "Reisen für Alle" erhoben.

Detailinformationen zu Treppen, Aufzügen / Treppenliften, Rampen, Automaten und speziellen Türen auf dem Weg zu einzelnen Bereichen finden Sie in der entsprechenden Kategorie.

## Fotos zur Einrichtung



Anhaltische  
Gemäldegalerie



Eingang in den Park  
Georgium

©Nadine Rudolph

## Parken

### Parkplatz Heinz-Röttger-Strasse



Parkplatz Heinz-  
Röttger-Strasse

©Nadine Rudolph

Es ist ein Parkplatz vorhanden.

Es ist mindestens 1 Parkplatz für Menschen mit Behinderung vorhanden.

Es gibt 2 Stellplatz/-plätze für Menschen mit Behinderung.

Stellplatzbreite: 350 cm

Stellplatzlänge: 500 cm

Entfernung des Stellplatzes/der Stellplätze für Menschen mit Behinderung zum Eingangsbereich: 100 m

Der Stellplatz / die Stellplätze für Menschen mit Behinderung ist/sind nicht gekennzeichnet.

Es stehen weitere öffentliche Parkplätze in der Umgebung zur Verfügung.

## Hauptbahnhof Dessau

### Hauptbahnhof Dessau mit S-Bahn-Anbindung

Es gibt eine Haltestelle des öffentlichen Personennahverkehrs (ÖPNV) in max. 100m Entfernung vom Eingang/Zugang.

Entfernung der Haltestelle für Menschen mit Behinderung zum Eingangsbereich: 800 m

Es sind keine schriftlichen Haltestelleninformationen vorhanden.

Anmerkungen für den Gast: Die nächste Bushaltestelle befindet sich an der Puschkinallee, in mehr als 100 m Entfernung.

## Eingangsbereich Park Georgium

### Eingangsbereich Park Georgium

---



Eingangsbereich Park Georgium

©Manuela Fischer



Eingangsbereich Park Georgium

©Manuela Fischer



Eingangsbereich Park Georgium



Eingangsbereich Park Georgium

---

Anmerkungen für den Gast: Der Eingangsbereich des Parks liegt an der Puschkinallee.

# Hochparterre: Kassenbereich und Garderobe

## Hochparterre: Kassenschalter

---



Hochparterre:  
Kassenschalter

---

Das Kassendisplay/die Preisangabe an der Kasse ist nicht gut erkennbar (z.B. groß oder schwenkbar).

## Raum

### Hochparterre: Foyer / Kassenbereich

---



Hochparterre: Foyer /  
Kassenbereich

---

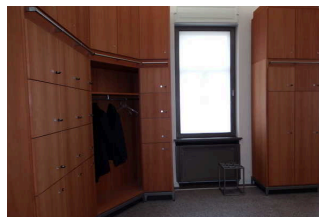
Anmerkungen für den Gast: Das Foyer ist vom Eingang über die Treppe oder niveaugleich vom Aufzug zu erreichen.

### Hochparterre: Garderobe

---



Hochparterre:  
Garderobe



Hochparterre:  
Garderobe

---

Anmerkungen für den Gast: Die Garderobe schließt sich unmittelbar an das Foyer im EG an. Sie ist mit Schließfächern und Garderobenschränken ausgestattet.

## Aufzug vom Eingang zum Hochparterre – 1. OG – 2. OG

---



Aufzug Einstieg am Eingang



Aufzug Ausstieg Hochparterre

---

Ein abgehender Notruf im Aufzug wird akustisch bestätigt, z.B. durch eine Gegensprechanlage.

## Hochparterre: Ausstellungsräume

### Ausstellungsraum/weitläufiger Raum

#### Hochparterre: Themenraum 1

---



Hochparterre:  
Ausstellungsraum/  
Themenraum 1



Hochparterre:  
Ausstellungsraum/  
Tisch mit touch  
screen

---

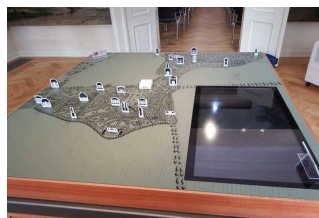
Anmerkungen für den Gast: Der Raum ist mit wandgroßen Schautafeln gestaltet. Zusätzlich sind Tische mit integrierten Touchscreens installiert.

#### Hochparterre: Themenraum 2

---



Hochparterre:  
Ausstellungsraum /  
Themenraum 2



Hochparterre:  
Ausstellungsraum /  
Themenraum 2

---

Informationen werden schriftlich vermittelt.

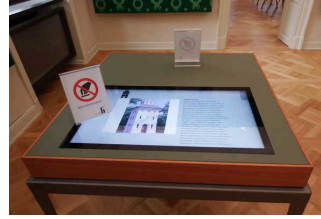
Sonstige technische Möglichkeiten der Informationsvermittlung: Touchscreen Bildschirme auf den Tischen

## Hochparterre: Themenraum 4

---



Hochparterre:  
Ausstellungsraum/  
Themenraum 4



Hochparterre:  
Ausstellungsraum/  
Themenraum 4

---

Informationen werden schriftlich vermittelt.

## Aufzug vom Eingang zum Hochparterre – 1. OG – 2. OG

---



Aufzug Einstieg am  
Eingang



Aufzug Ausstieg  
Hochparterre

---

Ein abgehender Notruf im Aufzug wird akustisch bestätigt, z.B. durch eine Gegensprechanlage.

## 1. OG: Ausstellungsräume

### Ausstellungsraum/weitläufiger Raum

#### 1. OG: Ausstellungsraum 2 – Deutsche und Niederländische Porträts des 16. JH.

---



Ausstellungsraum/Nr.  
2 / 1. OG / Deutsche  
und Niederländische  
Porträts des 16. JH.



Ausstellungsraum/Nr.  
2 / 1. OG / Deutsche  
und Niederländische  
Porträts des 16. JH.

---





Ausstellungsraum/Nr.  
2 / 1. OG / Deutsche  
und Niederländische  
Porträts des 16. JH.

---

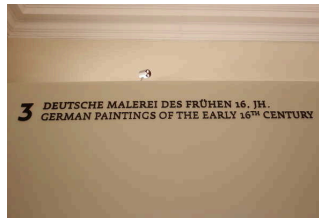
Informationen werden schriftlich vermittelt.

### 1. OG: Ausstellungsraum 3 – Deutsche Malerei des frühen 16. JH.

---



Ausstellungsraum/  
Nr. 3 / 1. OG /  
Deutsche Malerei des  
frühen 16. JH.



Ausstellungsraum/  
Nr. 3 / 1. OG /  
Deutsche Malerei des  
frühen 16. JH.



Ausstellungsraum/  
Nr. 3 / 1. OG /  
Deutsche Malerei des  
frühen 16. JH.

---

Informationen werden schriftlich vermittelt.

### 1. OG: Ausstellungsraum 5 – Flämische Malerei des 17. JH.

---



Ausstellungsraum/  
Nr. 5 / 1. OG /  
Flämische Malerei des  
17. JH.



Ausstellungsraum/  
Nr. 5 / 1. OG /  
Flämische Malerei des  
17. JH.



Ausstellungsraum/  
Nr. 5 / 1. OG /  
Flämische Malerei des  
17. JH.

---

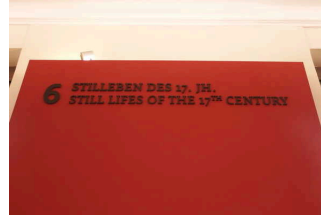
Informationen werden schriftlich vermittelt.

## 1. OG: Ausstellungsraum 6 – Stilleben des 17. JH.

---



Ausstellungsraum/  
Nr. 6 / 1. OG /  
Stilleben des 17. JH.



Ausstellungsraum/  
Nr. 6 / 1. OG /  
Stilleben des 17. JH.



Ausstellungsraum/  
Nr. 6 / 1. OG /  
Stilleben des 17. JH.

Informationen werden schriftlich vermittelt.

## 1. OG: Ausstellungsraum 7 – Flämische Landschaften des 17. JH.

---



Ausstellungsraum/  
Nr. 7 / 1. OG /  
Flämische  
Landschaften des 17.  
JH.



Ausstellungsraum/  
Nr. 7 / 1. OG /  
Flämische  
Landschaften des 17.  
JH.



Ausstellungsraum/  
Nr. 7 / 1. OG /  
Flämische  
Landschaften des 17.  
JH.

Informationen werden schriftlich vermittelt.

## 1. OG: Ausstellungsraum 8 – Holländische Landschaften des 17. JH.

---



Ausstellungsraum/  
Nr. 8 / 1. OG /  
Holländische  
Landschaften des 17  
JH.



Ausstellungsraum/  
Nr. 8 / 1. OG /  
Holländische  
Landschaften des 17  
JH.



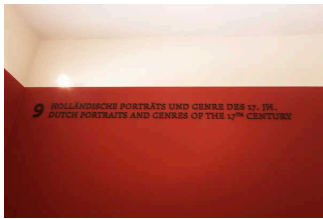
Ausstellungsraum/  
Nr. 8 / 1. OG /  
Holländische  
Landschaften des 17  
JH.

---

Informationen werden schriftlich vermittelt.

## 1. OG: Ausstellungsraum 9 – Holländische Porträts und Genre des 17. JH.

---



Ausstellungsraum  
Nr. 9 /1. OG /  
Holländische Porträts  
und Genre des 17. JH



Ausstellungsraum/  
Ausstellungsraum  
Nr. 9 /1. OG /  
Holländische Porträts  
und Genre des 17. JH.



Ausstellungsraum/  
Ausstellungsraum  
Nr. 9 /1. OG /  
Holländische Porträts  
und Genre des 17. JH.

---

Informationen werden schriftlich vermittelt.

## 1. OG: Ausstellungsraum 10 – Holländische Geschichtsbilder des 17. JH.

---



Ausstellungsraum/  
Nr. 10 1. OG /  
Holländische  
Geschichtsbilder des  
17. JH.



Ausstellungsraum/  
Nr. 10 1. OG /  
Holländische  
Geschichtsbilder des  
17. JH.



Ausstellungsraum/  
Nr. 10 1. OG /  
Holländische  
Geschichtsbilder des  
17. JH.

---

Informationen werden schriftlich vermittelt.



## Aufzug vom Eingang zum Hochparterre – 1. OG – 2. OG

---



Aufzug Einstieg am Eingang



Aufzug Ausstieg Hochparterre

---

Ein abgehender Notruf im Aufzug wird akustisch bestätigt, z.B. durch eine Gegensprechanlage.

## 2. OG: Ausstellungsräume

### Ausstellungsraum/weitläufiger Raum

#### 2. OG: Ausstellungsraum 12 – Deutsche Malerei des 18. JH.

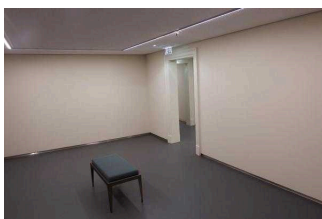
---



Ausstellungsraum/Nr. 12 / 2.OG / Deutsche Malerei des 18. JH.



Ausstellungsraum/Nr. 12 / 2.OG / Deutsche Malerei des 18. JH.



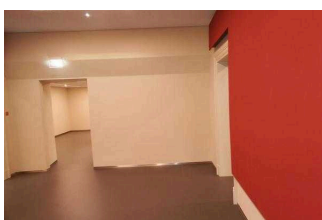
Ausstellungsraum/Nr. 12 / 2.OG / Deutsche Malerei des 18. JH.

---

Informationen werden schriftlich vermittelt.

#### 2. OG: Ausstellungsraum 13 – Deutsche Malerei des frühen 19. JH.

---



Ausstellungsraum/ Nr.13 / 2. OG / Deutsche Malerei des frühen 19. JH.



Ausstellungsraum/ Nr.13 / 2. OG / Deutsche Malerei des frühen 19. JH.

---



Ausstellungsraum/  
Nr.13 / 2. OG /  
Deutsche Malerei des  
frühen 19. JH.

---

Informationen werden schriftlich vermittelt.

## 2. OG: Ausstellungsraum 14 – Landschaften des frühen 19. JH.

---



Ausstellungsraum/  
Nr. 14 / 2. OG /  
Landschaften des  
frühen 19. JH.



Ausstellungsraum/  
Nr. 14 / 2. OG /  
Landschaften des  
frühen 19. JH.



Ausstellungsraum/  
Nr. 14 / 2. OG /  
Landschaften des  
frühen 19. JH.

---

Informationen werden schriftlich vermittelt.

## 2. OG: Ausstellungsraum 15

---



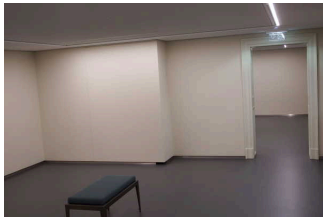
Ausstellungsraum/Nr.  
15 / 2.OG

---

Informationen werden schriftlich vermittelt.

## 2. OG: Ausstellungsraum 16

---



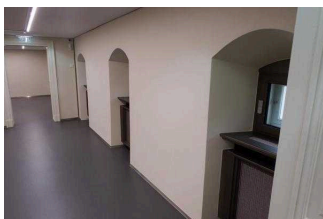
Ausstellungsraum/Nr.  
16 / 2. OG

---

Informationen werden schriftlich vermittelt.

## 2. OG: Ausstellungsraum 17

---



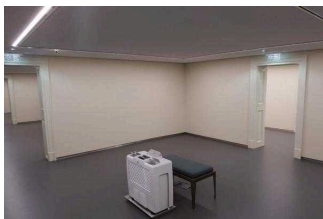
Ausstellungsraum/  
Nr. 17 / 2. OG

---

Informationen werden schriftlich vermittelt.

## 2. OG: Ausstellungsraum 18

---



Ausstellungsraum/  
Nr. 18 / 2. OG

---

Informationen werden schriftlich vermittelt.

## 2. OG: Ausstellungsraum 19

---



Ausstellungsraum/  
Nr. 19 / 2. OG

---

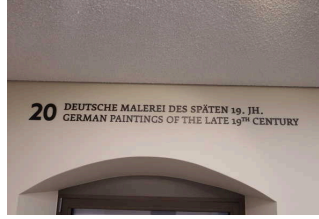
Informationen werden schriftlich vermittelt.

## 2. OG: Ausstellungsraum 20 – Deutsche Malerei des späten 19. JH.

---



Ausstellungsraum/  
Nr. 20 / 2. OG /  
deutsche Malerei des  
späten 19. JH.



Ausstellungsraum/  
Nr. 20 / 2. OG /  
deutsche Malerei des  
späten 19. JH.



Ausstellungsraum/  
Nr. 20 / 2. OG /  
deutsche Malerei des  
späten 19. JH.

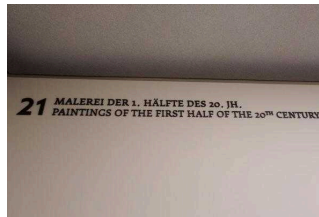
Informationen werden schriftlich vermittelt.

## 2. OG: Ausstellungsraum 21 – Malerei der 1. Hälfte des 20 JH.

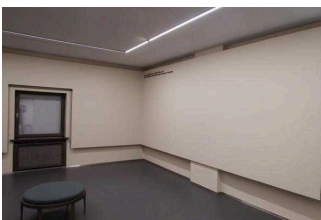
---



Ausstellungsraum/  
Nr. 21 / 2. OG /  
Malerei der 1. Hälfte  
des 20 JH.



Ausstellungsraum/  
Nr. 21 / 2. OG /  
Malerei der 1. Hälfte  
des 20 JH.



Ausstellungsraum/  
Nr. 21 / 2. OG /  
Malerei der 1. Hälfte  
des 20 JH.

Informationen werden schriftlich vermittelt.

## Aufzug vom Eingang zum Hochparterre – 1. OG – 2. OG

---



Aufzug Einstieg am Eingang



Aufzug Ausstieg Hochparterre

---

Ein abgehender Notruf im Aufzug wird akustisch bestätigt, z.B. durch eine Gegensprechanlage.

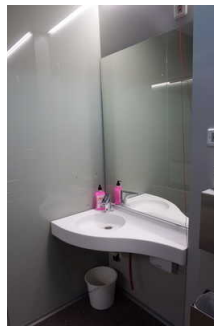
## Hochparterre: Öffentliches WC für Menschen mit Behinderung

### Hochparterre: Öffentliches WC für Menschen mit Behinderung

---



Hochparterre:  
Öffentliches WC  
für Menschen mit  
Behinderungen



Hochparterre:  
Öffentliches WC  
für Menschen mit  
Behinderungen



Hochparterre:  
Öffentliches WC  
für Menschen mit  
Behinderungen / Tür

---

Anmerkungen für den Gast: Die Toilettenspülung kann am linken Haltegriff betätigt werden.



## Aufzug vom Eingang zum Hochparterre – 1. OG – 2. OG

---



Aufzug Einstieg am Eingang



Aufzug Ausstieg Hochparterre

---

Ein abgehender Notruf im Aufzug wird akustisch bestätigt, z.B. durch eine Gegensprechanlage.

## Hilfsmittel

### Alarm/Hilfsmittel

---



Fluchtwegmarkierung

---

Es gibt einen Alarm.

Der Alarm ist im gesamten Gebäude/Objekt optisch deutlich wahrnehmbar.

Aufzug: Eingang–Hochparterre–1. OG– 2. OG

Ein abgehender Notruf im Aufzug wird akustisch bestätigt, z.B. durch eine Gegensprechanlage.

Es gibt keine induktive Höranlage am Schalter/Tresen/an der Rezeption.

In weiteren (Tagungs-) Räumen ist keine induktive Höranlage vorhanden.

Apps vorhanden.

## Führungen

### Führung

Es werden Führungen für gehörlose Menschen (in Gebärdensprache) angeboten.

Die Gästeführer sind so ausgebildet, dass Menschen mit Hörbehinderung an jeder Führung teilnehmen können.

Die Gästeführer so ausgebildet, dass gehörlose Menschen an jeder Führung teilnehmen können. (Führung in Gebärdensprache)

---

Es ist eine Voranmeldung für die Führung notwendig.

Es werden Führungen in deutscher Gebärdensprache für gehörlose Menschen angeboten.