

Touristinformation Coswig (Anhalt)

Am Markt 1
06869 Coswig (Anhalt)

Tel: +49 34903 610 0

post@coswig-online.de
<http://www.coswiconline.de>

Informationen für Menschen mit Hörbehinderung und gehörlose Menschen

Die Informationen zur Barrierefreiheit wurden am 3. August 2021 im Rahmen des Systems "Reisen für Alle" erhoben und sind geprüft.

Detailinformationen zu Treppen, Aufzügen / Treppenliften, Rampen, Automaten und speziellen Türen auf dem Weg zu einzelnen Bereichen finden Sie in der entsprechenden Kategorie.

Fotos zur Einrichtung



Touristinformation
Coswig (Anhalt)

Manuela Fischer



Touristinformation
Coswig (Anhalt)

©Manuela Fischer



Touristinformation
Coswig (Anhalt)

©Manuela Fischer

Parken

Parkplatz



Behindertenparkplatz auf der gegenüber liegenden Straßenseite



allgemeine Parkplätze direkt am Rathaus

Es ist ein Parkplatz vorhanden.

Es ist mindestens 1 Parkplatz für Menschen mit Behinderung vorhanden.

Es gibt 1 Stellplatz/-plätze für Menschen mit Behinderung.

Stellplatzbreite: 350 cm

Stellplatzlänge: 500 cm

Entfernung des Stellplatzes/der Stellplätze für Menschen mit Behinderung zum Eingangsbereich: 70 m

Der Stellplatz / die Stellplätze für Menschen mit Behinderung ist/sind gekennzeichnet.

Anmerkungen für den Gast: Es ist zwischen Parkplatz und Eingang eine Straße mit abgesenkten Bordsteinen zu überqueren.

ÖPNV Haltestelle

Bushaltestelle Am Markt



Bank an der Bushaltestelle

Manuela Fischer



Blick von der Haltestelle zum Rathaus

Manuela Fischer



Blick auf die Haltestelle

Manuela Fischer



Beschilderung



Bushaltestelle Am Markt

©Manuela Fischer

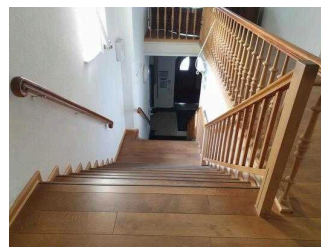
Es gibt keine Haltestelle des öffentlichen Personennahverkehrs (ÖPNV) in max. 100m Entfernung vom Eingang/Zugang.

1. OG: Öffentliches WC für Menschen mit Behinderung



1. OG: Öffentliches WC für Menschen mit Behinderung

©Manuela Fischer



1. OG: Öffentliches WC für Menschen mit Behinderung

©Manuela Fischer



1. OG: Öffentliches WC für Menschen mit Behinderung

©Manuela Fischer



1. OG: Öffentliches WC für Menschen mit Behinderung

©Manuela Fischer



1. OG: Öffentliches WC für Menschen mit Behinderung

©Manuela Fischer

Aufzug



Aufzug

©Manuela Fischer



Aufzug

©Manuela Fischer



Aufzug

©Manuela Fischer



Aufzug

©Manuela Fischer

Ein abgehender Notruf im Aufzug wird akustisch bestätigt, z.B. durch eine Gegensprechanlage. Ein abgehender Notruf im Aufzug wird optisch bestätigt, z.B. durch ein digitales Schriftfeld.

Hilfsmittel / Alarm / Allgemeines

Technische Hilfsmittel

Es gibt einen Alarm.

Es gibt keinen optisch deutlich wahrnehmbaren Alarm.

Aufzug: EG – 1. OG

Ein abgehender Notruf im Aufzug wird akustisch bestätigt, z.B. durch eine Gegensprechanlage. Ein abgehender Notruf im Aufzug wird optisch bestätigt, z.B. durch ein digitales Schriftfeld.

Es gibt keine induktive Höranlage am Schalter/Tresen/an der Rezeption.

Es werden Hilfsmittel angeboten.

Rollator, Andere Hilfsmittel,

Andere angebotene Hilfsmittel: Gehhilfen

QR-Code vorhanden. Multimedia-Guide vorhanden. Apps vorhanden. Filme vorhanden.

Anmerkungen für den Gast: die Hilfsmittel bitte vorher anmelden

Führung

Führung

Es ist eine Voranmeldung für die Führung notwendig.