

Restaurant & Pension Stadtscheune Köthen

Holzmarkt 9
06366 Köthen

Tel: +49 3496 700 5755

info@stadtscheune-koethen.de
www.stadtscheune-koethen.de

Informationen für Menschen mit Hörbehinderung und gehörlose Menschen

Die Informationen zur Barrierefreiheit wurden am 4. Oktober 2021 im Rahmen des Systems "Reisen für Alle" erhoben.

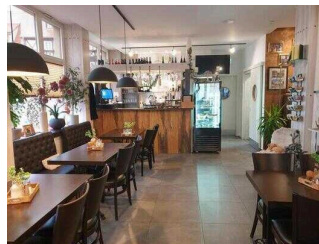
Detailinformationen zu Treppen, Aufzügen / Treppenliften, Rampen, Automaten und speziellen Türen auf dem Weg zu einzelnen Bereichen finden Sie in der entsprechenden Kategorie.

Fotos zur Einrichtung



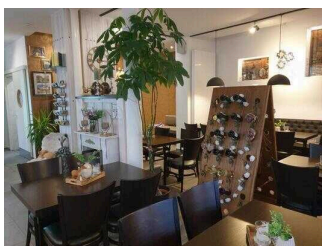
Restaurant & Pension
Stadtscheune Köthen

©Manuela Fischer



Restaurant

©Manuela Fischer



Restaurant

©Manuela Fischer



1. OG: Zimmer 4

©Manuela Fischer



1. OG: Zimmer 1

©Manuela Fischer

Parken



Parken

©Manuela Fischer

Parkmöglichkeiten



Parkmöglichkeiten

©Manuela Fischer



Parkmöglichkeiten

©Manuela Fischer

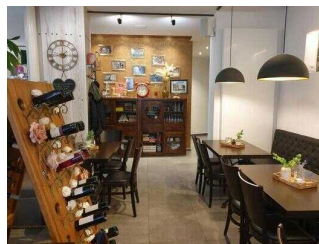
Es stehen rund um den Holzmarkt kostenpflichtige Parkmöglichkeiten zur Verfügung. Auf Anfrage erhält der Gast in der Pension Parktickets für das ca. 100 m entfernte Parkhaus.

Restaurant



Aussenterrasse

©Manuela Fischer



Restaurant

©Manuela Fischer



Restaurant

©Manuela Fischer

Restaurant



Restaurant

©Manuela Fischer



Restaurant

©Manuela Fischer



Restaurant

©Manuela Fischer



Restaurant

©Manuela Fischer



Restaurant

©Manuela Fischer

Es gibt Tische mit heller und blendfreier Beleuchtung.

Anzahl: ca. 15 Tisch/Tische

Es sind Tische vorhanden, an denen keine Lampen stehen oder hängen, die das Gesichtsfeld bzw. den Blickkontakt stören.

Anzahl: ca. 4 Tisch/Tische

Es gibt Sitzbereiche mit geringen Umgebungsgeräuschen (z.B. Sitzecke, separater Raum).

Anzahl: ca. 2 Tisch/Tische

Anmerkungen für den Gast: Kuchen wird in der Vitrine sichtbar präsentiert.

Außenterrasse



Außenterrasse

©Manuela Fischer



Außenterrasse

©Manuela Fischer

Tisch

Es ist mindestens ein Tisch vorhanden, an dem keine Gegenstände das Gesichtsfeld bzw. den Blickkontakt mit dem gegenüber Sitzenden stören.

1. OG: Zimmer 1 mit Bad



1. OG: Zimmerflur

©Manuela Fischer



1. OG: Zimmer 1 mit Bad

©Manuela Fischer



1. OG: Zimmer 1 mit Bad

©Manuela Fischer



1. OG: Zimmer 1 mit Bad

©Manuela Fischer

1. OG: Zimmer 1 (für Menschen mit Hörbehinderung/gehörlose Menschen)



1. OG: Zimmer 1
(für Menschen mit
Hörbehinderung/
gehörlose Menschen

©Manuela Fischer



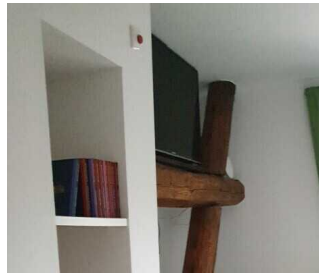
1. OG: Zimmer 1
(für Menschen mit
Hörbehinderung/
gehörlose Menschen

©Manuela Fischer



1. OG: Zimmer 1
(für Menschen mit
Hörbehinderung/
gehörlose Menschen

©Manuela Fischer



optisches Signal
bei Betätigung der
Klingel außen

©Manuela Fischer



1. OG: Zimmer 1
(für Menschen mit
Hörbehinderung/
gehörlose Menschen

©Manuela Fischer

Zimmertyp: Doppelzimmer

Es ist mindestens eine frei verfügbare Steckdose in der Nähe des Bettes vorhanden.

Das Klingeln oder Anklopfen an die Zimmertür wird durch ein Blinksignal angezeigt, welches in allen Räumen wahrgenommen werden kann.

Anmerkungen für den Gast: Im Zimmer 1 gibt es einen optisch wahrnehmbaren Alarm sowie eine optisch wahrnehmbares Klingelsignal.

Es gibt insgesamt 0 barrierefrei konzipierte Zimmer im Betrieb.

1. OG: Zimmer 4 mit Bad



Treppe zu den
Zimmern

©Manuela Fischer



1. OG: Zimmerflur

©Manuela Fischer



1. OG: Zimmer 4 mit
Bad

©Manuela Fischer



1. OG: Zimmer 4 mit
Bad

©Manuela Fischer



1. OG: Zimmer 4 mit
Bad

©Manuela Fischer

1. OG: Zimmer 4 (für Menschen mit Sehbehinderung)



1. OG: Zimmer 4

©Manuela Fischer



1. OG: Zimmer 4

©Manuela Fischer



1. OG: Zimmer 4

©Manuela Fischer



1. OG: Zimmer 4

©Manuela Fischer



1. OG: Zimmer 4

©Manuela Fischer

Zimmertyp: Doppelzimmer

Es ist mindestens eine frei verfügbare Steckdose in der Nähe des Bettes vorhanden.

Das Klingeln oder Anklopfen an die Zimmertür wird nicht durch ein Blinksignal angezeigt, welches in allen Räumen wahrgenommen werden kann.

Anmerkungen für den Gast: Die Bedienelemente im Zimmer sind farblich markiert. Am TV lässt sich die Schrift vergrößern.

Es gibt insgesamt 0 barrierefrei konzipierte Zimmer im Betrieb.

Öffentliches WC



Flur zum Öffentliches WC

©Manuela Fischer



Öffentliches WC – Tür Herren

©Manuela Fischer



Öffentliches WC – Damen

©Manuela Fischer



Öffentliches WC Herren

©Manuela Fischer

Öffentliches WC

Öffentliches WC Herren



Öffentliches WC Herren

©Manuela Fischer



Öffentliches WC Herren

©Manuela Fischer



Öffentliches WC Herren

©Manuela Fischer



Öffentliches WC Herren

©Manuela Fischer



Öffentliches WC Herren

©Manuela Fischer

Anmerkungen für den Gast: Die Kabinentür zum WC ist 45 cm breit, vor dem WC ist die Bewegungsfläche 80 cm x 110 cm groß. Die Tür öffnet nach innen.

Öffentliches WC Damen



Öffentliches WC
Damen

©Manuela Fischer



Öffentliches WC
Damen

©Manuela Fischer



Öffentliches WC
Damen

©Manuela Fischer



Öffentliches WC
Damen

©Manuela Fischer

Anmerkungen für den Gast: Die Kabinentür zum WC ist 55 cm breit, vor dem WC ist die Bewegungsfläche 75 cm x 100 cm groß. Die Tür öffnet nach innen.

Hilfsmittel

Alarm/Hilfsmittel

Es gibt einen Alarm.

Der Alarm ist in folgenden Räumen optisch deutlich wahrnehmbar:

Zimmer 1

Es gibt keine induktive Höranlage am Schalter/Tresen/an der Rezeption.

Es werden Hilfsmittel angeboten.

Lesehilfen (Lesebrille, Lupen etc.),

Es wird W-LAN angeboten.