

Ringhotel Jägerhof Weißenfels

Nikolaistraße 51
06667 Weißenfels

Tel: +49 3443 3340
Fax: +49 3443 3341-00

info@wild-hotel.de
www.wild-hotel.de

Informationen für Menschen mit Hörbehinderung und gehörlose Menschen

Die Informationen zur Barrierefreiheit wurden am 11. November 2022 im Rahmen des Systems "Reisen für Alle" erhoben.

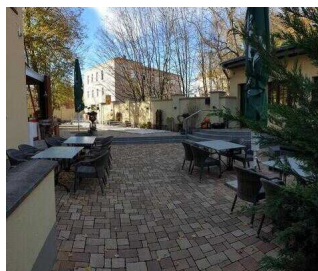
Detailinformationen zu Treppen, Aufzügen / Treppenliften, Rampen, Automaten und speziellen Türen auf dem Weg zu einzelnen Bereichen finden Sie in der entsprechenden Kategorie.

Fotos zur Einrichtung



Ringhotel Jägerhof
Weißenfels

©Manuela Fischer



Außenterrasse

©Manuela Fischer



Restaurant

©Manuela Fischer



Restaurant

©Manuela Fischer



Zimmer 307

©Manuela Fischer



Bad im Zimmer 307

©Manuela Fischer

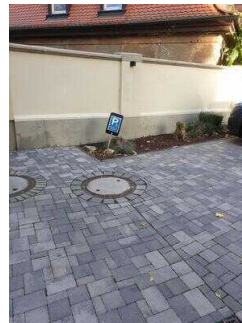
Parken

Parkplatz auf dem Hof



Parkplatz auf dem Hof

©Manuela Fischer



Parkplatz auf dem Hof

©Manuela Fischer

Es ist ein Parkplatz vorhanden.

Es ist mindestens 1 Parkplatz für Menschen mit Behinderung vorhanden.

Es gibt 1 Stellplatz/-plätze für Menschen mit Behinderung.

Stellplatzbreite: 350 cm

Stellplatzlänge: 500 cm

Der Stellplatz / die Stellplätze für Menschen mit Behinderung ist/sind gekennzeichnet.

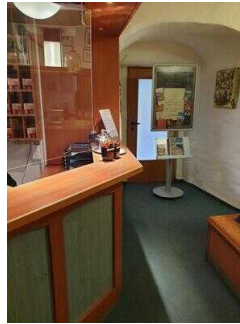
Rezeption

Hochparterre: Rezeption



Hochparterre:
Rezeption

©Manuela Fischer



Hochparterre:
Rezeption

©Manuela Fischer



Hochparterre:
Rezeption mit
Sitzbank

©Manuela Fischer



Sitzgelegenheiten im
EG

©Manuela Fischer

Anmerkungen für den Gast: Sitzgelegenheiten sind auch in der Lobby im EG vorhanden.

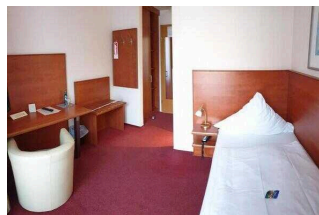
1. OG: Zimmer 110 mit Bad

1. OG: Einzelzimmer 110



1. OG: Einzelzimmer
110

©Manuela Fischer



1. OG: Einzelzimmer
110

©Manuela Fischer



1. OG: Einzelzimmer
110

©Manuela Fischer

Zimmertyp: Einzelzimmer

Es ist mindestens eine frei verfügbare Steckdose in der Nähe des Bettes vorhanden.

Das Klingeln oder Anklopfen an die Zimmertür wird nicht durch ein Blinksignal angezeigt, welches in allen Räumen wahrgenommen werden kann.

Es gibt insgesamt 0 barrierefrei konzipierte Zimmer im Betrieb.

Aufzug



Aufzug

©Manuela Fischer



Aufzug

©Manuela Fischer



Aufzug

©Manuela Fischer

Ein abgehender Notruf im Aufzug wird akustisch bestätigt, z.B. durch eine Gegensprechanlage.

3. OG: Zimmer 307 mit Bad

3. OG: Doppelzimmer 307



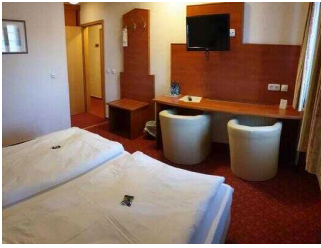
3. OG: Doppelzimmer
307

©Manuela Fischer



3. OG: Doppelzimmer
307

©Manuela Fischer



3. OG: Doppelzimmer 307

©Manuela Fischer

Zimmertyp: Doppelzimmer

Es ist mindestens eine frei verfügbare Steckdose in der Nähe des Bettes vorhanden.

Das Klingeln oder Anklopfen an die Zimmertür wird nicht durch ein Blinksignal angezeigt, welches in allen Räumen wahrgenommen werden kann.

Es gibt insgesamt 0 barrierefrei konzipierte Zimmer im Betrieb.

Aufzug



Aufzug

©Manuela Fischer



Aufzug

©Manuela Fischer



Aufzug

©Manuela Fischer

Ein abgehender Notruf im Aufzug wird akustisch bestätigt, z.B. durch eine Gegensprechanlage.

Restaurant

Restaurant



Restaurant

©Manuela Fischer



Restaurant

©Manuela Fischer



1. Raum mit Buffett

©Manuela Fischer



2. Raum

©Manuela Fischer



3. Raum

©Manuela Fischer



Stufe zwischen 1. und 2. Raum

©Manuela Fischer

Es gibt Tische mit heller und blendfreier Beleuchtung.

Anzahl: ca. 10 Tisch/Tische

Es sind Tische vorhanden, an denen keine Lampen stehen oder hängen, die das Gesichtsfeld bzw. den Blickkontakt stören.

Anzahl: ca. 10 Tisch/Tische

Es gibt Sitzbereiche mit geringen Umgebungsgeräuschen (z.B. Sitzecke, separater Raum).

Anzahl: ca. 4 Tisch/Tische

Anmerkungen für den Gast: Das Restaurant ist in drei Räume unterteilt. Zwischen dem 1. und 2. Gastraum gibt es eine 14 cm hohe Stufe. Diese Stufe ist nicht gekennzeichnet.

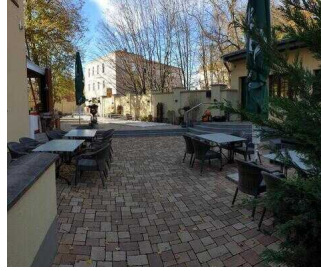
Außengastronomie

Außengastronomie



Außengastronomie

©Manuela Fischer



Außengastronomie

©Manuela Fischer

Es sind Tische vorhanden, an denen keine Gegenstände das Gesichtsfeld bzw. den Blickkontakt mit dem gegenüber Sitzenden stören.

Anmerkungen für den Gast: Die Außenfläche liegt direkt neben der Eingangstür.

Hilfsmittel

Alarm/Hilfsmittel

Es gibt einen Alarm.

Der Alarm ist in folgenden Räumen optisch deutlich wahrnehmbar:

im Eingangsbereich

Aufzug: Aufzug

Ein abgehender Notruf im Aufzug wird akustisch bestätigt, z.B. durch eine Gegensprechanlage.

Es gibt keine induktive Höranlage am Schalter/Tresen/an der Rezeption.

Es werden Hilfsmittel angeboten.

Lesehilfen (Lesebrille, Lupen etc.),

Es wird ein Fax angeboten. Es wird W-LAN angeboten.