

Roncalli-Haus Magdeburg

Max-Josef-Metzger-Str. 12/13
39104 Magdeburg

Tel: +49 391 596-1400
Fax: +49 391 596-1440

rezeption@roncalli-haus.de
www.roncalli-haus.de

Informationen für Menschen mit Hörbehinderung und gehörlose Menschen

Die Informationen zur Barrierefreiheit wurden am 22. November 2021 im Rahmen des Systems "Reisen für Alle" erhoben.

Detailinformationen zu Treppen, Aufzügen / Treppenliften, Rampen, Automaten und speziellen Türen auf dem Weg zu einzelnen Bereichen finden Sie in der entsprechenden Kategorie.

Fotos zur Einrichtung



Roncalli-Haus
Magdeburg

©Manuela Fischer



Roncalli-Haus
Magdeburg –
Frühstücksraum

©Manuela Fischer



Roncalli-Haus
Magdeburg – Kapelle

©Manuela Fischer



Roncalli-Haus
Magdeburg – Beispiel
Tagungsraum

©Manuela Fischer



Roncalli-Haus
Magdeburg – Zimmer
101

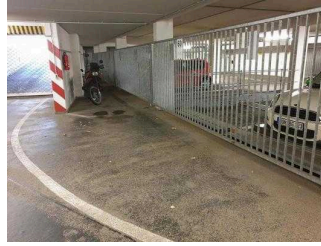
©Manuela Fischer

Parken Tiefgarage



Parken Tiefgarage

©Manuela Fischer



Parken Tiefgarage

©Manuela Fischer

Parkplatz



Parkplatz

©Manuela Fischer



Parkplatz

©Manuela Fischer



Parkplatz

©Manuela Fischer

Es ist ein Parkplatz vorhanden.

Es ist mindestens 1 Parkplatz für Menschen mit Behinderung vorhanden.

Es gibt 1 Stellplatz/-plätze für Menschen mit Behinderung.

Stellplatzbreite: 350 cm

Stellplatzlänge: 500 cm

Entfernung des Stellplatzes/der Stellplätze für Menschen mit Behinderung zum Eingangsbereich: 40 m

Der Stellplatz / die Stellplätze für Menschen mit Behinderung ist/sind nicht gekennzeichnet.

Anmerkungen für den Gast: Die Nutzung des Stellplatzes Nr. 60 in der Tiergarage kann telefonisch angemeldet werden.

Aufzug



Aufzug

©Manuela Fischer



Aufzug

©Manuela Fischer



Aufzug

©Manuela Fischer

Ein abgehender Notruf im Aufzug wird akustisch bestätigt, z.B. durch eine Gegensprechanlage.

EG: Frühstücksraum



EG: Frühstücksraum

©Manuela Fischer



EG: Frühstücksraum

©Manuela Fischer



EG: Frühstücksraum

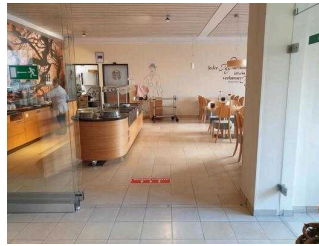
©Manuela Fischer

EG: Frühstücksraum



EG: Frühstücksraum

©Manuela Fischer



EG: Blick in den 1. Frühstücksraum

©Manuela Fischer



EG: Frühstücksraum

©Manuela Fischer



EG: Frühstücksraum

©Manuela Fischer



EG: Durchgang zum 2. Raum

©Manuela Fischer



EG: 2. Frühstücksraum

©Manuela Fischer

Es gibt Tische mit heller und blendfreier Beleuchtung.

Anzahl: ca. 14 Tisch/Tische

Es sind Tische vorhanden, an denen keine Lampen stehen oder hängen, die das Gesichtsfeld bzw. den Blickkontakt stören.

Anzahl: ca. 14 Tisch/Tische

Es gibt Sitzbereiche mit geringen Umgebungsgeräuschen (z.B. Sitzecke, separater Raum).

Anzahl: ca. 5 Tisch/Tische

Anmerkungen für den Gast: Es gibt zwei Räume, die durch einen Durchgang voneinander getrennt sind.

1. OG: Zimmer 101 mit Bad



1. OG: Zimmer 101 mit Bad

©Manuela Fischer



1. OG: Zimmer 101 mit Bad

©Manuela Fischer



1. OG: Zimmer 101 mit Bad

©Manuela Fischer



1. OG: Zimmer 101 mit Bad

©Manuela Fischer



1. OG: Zimmer 101 mit Bad

©Manuela Fischer



1. OG: Zimmer 101 mit Bad

©Manuela Fischer

1. OG: Zimmer 101



1. OG: Zimmer 101

©Manuela Fischer



1. OG: Zimmer 101

©Manuela Fischer



1. OG: Zimmer 101

©Manuela Fischer



1. OG: Zimmer 101

©Manuela Fischer



1. OG: Zimmer 101

©Manuela Fischer

Zimmertyp: Doppelzimmer

Es ist eine Verbindungstür zu einem weiteren Zimmer vorhanden.

Es ist keine frei verfügbare Steckdose in der Nähe des Bettes vorhanden.

Das Klingeln oder Anklopfen an die Zimmertür wird nicht durch ein Blinksignal angezeigt, welches in allen Räumen wahrgenommen werden kann.

Anmerkungen für den Gast: Das 2. Bett ist 60 cm hoch. Die Zimmernummer ist über dem Türknopf in Brailleschrift ausgewiesen.

Es gibt insgesamt 2 barrierefrei konzipierte Zimmer im Betrieb.

Aufzug



Aufzug

©Manuela Fischer



Aufzug

©Manuela Fischer



Aufzug

©Manuela Fischer

Ein abgehender Notruf im Aufzug wird akustisch bestätigt, z.B. durch eine Gegensprechanlage.

1. OG: Zimmer 112 mit Bad



1. OG: Zimmer 112 mit Bad

©Manuela Fischer



1. OG: Zimmer 112 mit Bad

©Manuela Fischer



1. OG: Zimmer 112 mit Bad

©Manuela Fischer



1. OG: Zimmer 112 mit Bad

©Manuela Fischer

1. OG: Zimmer 112



1. OG: Zimmer 112

©Manuela Fischer



1. OG: Zimmer 112

©Manuela Fischer



1. OG: Zimmer 112

©Manuela Fischer



Zimmer 112

©Manuela Fischer



Zimmer 112

©Manuela Fischer



Zimmer 112

©Manuela Fischer



Tür zum
Begleiterzimmer (EZ)

©Manuela Fischer

Zimmertyp: Einzelzimmer

Es ist eine Verbindungstür zu einem weiteren Zimmer vorhanden.

Es ist keine frei verfügbare Steckdose in der Nähe des Bettes vorhanden.

Das Klingeln oder Anklopfen an die Zimmertür wird nicht durch ein Blinksignal angezeigt, welches in allen Räumen wahrgenommen werden kann.

Anmerkungen für den Gast: Die Zimmernummer ist über dem Türknauf in Brailleschrift ausgewiesen.

Es gibt insgesamt 2 barrierefrei konzipierte Zimmer im Betrieb.

Aufzug



Aufzug

©Manuela Fischer



Aufzug

©Manuela Fischer



Aufzug

©Manuela Fischer

Ein abgehender Notruf im Aufzug wird akustisch bestätigt, z.B. durch eine Gegensprechanlage.

2. OG: Tagungsraum Ideengarten



2. OG: Tagungsraum
Ideengarten

©Manuela Fischer



2. OG: Tagungsraum
Ideengarten

©Manuela Fischer



2. OG: Tagungsraum
Ideengarten

©Manuela Fischer

Aufzug



Aufzug

©Manuela Fischer



Aufzug

©Manuela Fischer



Aufzug

©Manuela Fischer

Ein abgehender Notruf im Aufzug wird akustisch bestätigt, z.B. durch eine Gegensprechanlage.

1.-4. OG: Öffentliche WCs für Menschen mit Behinderung – baugleich



1.-4. OG: Öffentliche WCs für Menschen mit Behinderung – baugleich

©Manuela Fischer



1.-4. OG: Öffentliche WCs für Menschen mit Behinderung – baugleich

©Manuela Fischer



1.-4. OG: Öffentliche WCs für Menschen mit Behinderung – baugleich

©Manuela Fischer

Aufzug



Aufzug

©Manuela Fischer



Aufzug

©Manuela Fischer



Aufzug

©Manuela Fischer

Ein abgehender Notruf im Aufzug wird akustisch bestätigt, z.B. durch eine Gegensprechanlage.

Hilfsmittel

Alarm/Hilfsmittel

Es gibt einen Alarm.

Der Alarm ist im gesamten Gebäude/Objekt optisch deutlich wahrnehmbar.

Aufzug: Aufzug UG-4.OG

Ein abgehender Notruf im Aufzug wird akustisch bestätigt, z.B. durch eine Gegensprechanlage.

Es gibt keine induktive Höranlage am Schalter/Tresen/an der Rezeption.

In weiteren (Tagungs-) Räumen ist keine induktive Höranlage vorhanden.

Es wird W-LAN angeboten.