

Schloss und Park Luisium im Gartenreich Dessau-Wörlitz

Am Luisium 5
06844 Dessau-Roßlau OT
Waldersee

Tel: +49 340 218370

schloss-luisium@gartenreich.de
www.gartenreich.de

Informationen für Menschen mit Hörbehinderung und gehörlose Menschen

Die Informationen zur Barrierefreiheit wurden am 14. Dezember 2020 im Rahmen des Systems "Reisen für Alle" erhoben.

Detailinformationen zu Treppen, Aufzügen / Treppenliften, Rampen, Automaten und speziellen Türen auf dem Weg zu einzelnen Bereichen finden Sie in der entsprechenden Kategorie.

Fotos zur Einrichtung



Schloss Luisium

©KsDW, Bildarchiv



Park Luisium

©Manuela Fischer



Orangerie

©Manuela Fischer



Park Luisium im
Gartenreich Dessau-
Wörlitz

©Manuela Fischer



Schloss Luisium im
Gartenreich Dessau-
Wörlitz

©Manuela Fischer

Eingangsbereiche in den Park



Eingangsbereich
Osttor

©Manuela Fischer



Eingangsbereich in
den Park, vom Osttor
kommend

©Manuela Fischer



Eingangsbereich
Nordtor

©Manuela Fischer

Eingangsbereich Osttor



Eingangsbereich
Osttor

©Manuela Fischer



Eingangsbereich
Osttor

©Manuela Fischer

Anmerkungen für den Gast: Die Breite zwischen den Pollern beträgt 150 cm.

Gartenarchitekturen im Schlosspark

Station/Objekt/Exponat außen

Orangerie



Orangerie

©Manuela Fischer



Weg entlang der Orangerie

©Manuela Fischer



Beschilderung an der Orangerie

©Manuela Fischer



Orangerie

©Manuela Fischer



Fahrradständer und Gepäckbox gegenüber der Orangerie

©Manuela Fischer

Die Exponate sind gut ausgeleuchtet.

Die Informationen werden schriftlich vermittelt.

Anmerkungen für den Gast: Die Orangerie beherbergt ein Café Restaurant, welches sich derzeit in der Neuverpachtung befindet. Die Räumlichkeiten sind aktuell geschlossen.

Ruinenbogen



Ruinenbogen

©Manuela Fischer

Die Exponate sind nicht gut ausgeleuchtet.

Ferienwohnung im Gartenpavillon "Schlagenhaus"



Ferienwohnung im
"Schlagenhaus"

©Manuela Fischer



Ferienwohnung im
"Schlagenhaus"

©Manuela Fischer



Ferienwohnung im
"Schlagenhaus"

©Manuela Fischer

Die Exponate sind nicht gut ausgeleuchtet.

Die Informationen werden schriftlich vermittelt.

Anmerkungen für den Gast: Weitere Informationen und Vermietung unter <https://www.gartenreich.de/de/empfehlungen/ferienwohnungen>

Torhäuser am Eingang Nordtor



Torhäuser am Eingang Nordtor

©Manuela Fischer



Torhäuser am Eingang Nordtor

©Manuela Fischer



Torhäuser am Eingang Nordtor

©Manuela Fischer

Die Exponate sind nicht gut ausgeleuchtet.

Schloss Luisium: Eingang



Schloss Luisium

©Manuela Fischer



Schloss Luisium: Eingang

©Manuela Fischer

Eingangsbereich

Schloss Luisium: Eingang zur Kasse/GartenreichLaden



Schloss Luisium: Eingang zur Kasse/GartenreichLaden

©Manuela Fischer



Schloss Luisium: Eingang zur Kasse/GartenreichLaden

©Manuela Fischer

Anmerkungen für den Gast: An der Eingangstür innen sind ebenfalls 2 Stufen mit einer Höhe von 18 cm vorhanden.

Schloss Luisium: Nebeneingang



Schloss Luisium:
Nebeneingang

©Manuela Fischer



Schloss Luisium:
Nebeneingang

©Manuela Fischer

Anmerkungen für den Gast: Dieser Eingang ist nur über 4 Stufen à 19 cm hoch erreichbar.

Schloss Luisium: Festsaal und Ausstellungsräume



Schloss Luisium:
Festsaal

©Manuela Fischer



Schloss Luisium:
Spiegelsaal

©Manuela Fischer



Schloss Luisium:
Ausstellungsräume

©Manuela Fischer

Schloss Luisium, 1.OG: Ausstellungsräume



Schloss Luisium, 1.OG:
Ausstellungsräume

©Manuela Fischer



Schloss Luisium, 1.OG:
Ausstellungsräume

©Manuela Fischer



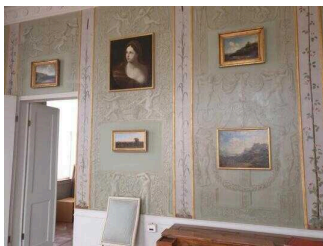
Schloss Luisium, 1.OG:
Ausstellungsräume

©Manuela Fischer



Schloss Luisium, 1.OG:
Ausstellungsräume

©Manuela Fischer



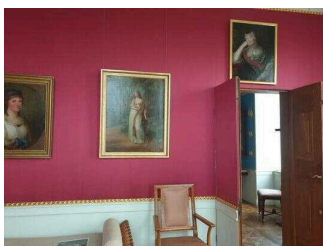
Schloss Luisium, 1.OG:
Ausstellungsräume

©Manuela Fischer



Schloss Luisium, 1.OG:
Ausstellungsräume

©Manuela Fischer



Schloss Luisium, 1.OG:
Ausstellungsräume

©Manuela Fischer



Schloss Luisium, 1.OG:
Ausstellungsräume

©Manuela Fischer



Schloss Luisium, 1.OG:
Ausstellungsräume

©Manuela Fischer



Schloss Luisium, 1.OG:
Ausstellungsräume

©Manuela Fischer



Schloss Luisium, 1.OG: Ausstellungsräume

©Manuela Fischer



Schloss Luisium, 1.OG: Ausstellungsräume

©Manuela Fischer



Schloss Luisium, 1.OG: Ausstellungsräume

©Manuela Fischer

Der Festsaal im EG und die Ausstellungsräume im 1. OG sind nur über Treppen erreichbar. Die Türen zwischen den Ausstellungsräumen sind zwischen 69 cm und 95 cm breit und haben bis zu 8 cm hohe Schwellen. Die Ausstellungsräume sind nur im Rahmen einer Führung begehbar. Der Weg durch die Räume ist ca. 80 m lang.

Öffentliches WC für Menschen mit Behinderung



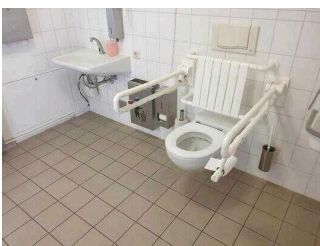
Zugang zum Wirtschaftshof, Öffentliches WC für Menschen mit Behinderung

©Manuela Fischer



Öffentliches WC für Menschen mit Behinderung

©Manuela Fischer



Öffentliches WC für Menschen mit Behinderung

©Manuela Fischer

Wirtschaftshof: Öffentliches WC für Menschen mit Behinderung



Wirtschaftshof
auf der Rückseite
der Orangerie:
Öffentliches WC
für Menschen mit
Behinderung

©Manuela Fischer



Wirtschaftshof
auf der Rückseite
der Orangerie:
Öffentliches WC
für Menschen mit
Behinderung

©Manuela Fischer



Wirtschaftshof
auf der Rückseite
der Orangerie:
Öffentliches WC
für Menschen mit
Behinderung

©Manuela Fischer



Wirtschaftshof
auf der Rückseite
der Orangerie:
Öffentliches WC
für Menschen mit
Behinderung

©Manuela Fischer



Wirtschaftshof
auf der Rückseite
der Orangerie:
Öffentliches WC
für Menschen mit
Behinderung

©Manuela Fischer

Anmerkungen für den Gast: Wickeltisch vorhanden

Hilfsmittel

Alarm/Hilfsmittel

Es gibt keinen Alarm.

Es gibt keine induktive Höranlage am Schalter/Tresen/an der Rezeption.

Es sind keine technischen Möglichkeiten der Informationsvermittlung vorhanden.