

# Schloss und Schlosspark Mosigkau im Gartenreich Dessau-Wörlitz

Knobelsdorffallee 2-3  
06847 Dessau-Roßlau OT  
Mosigkau

Tel: +49 340 50255721

schloss-Mosigkau@gartenreich.de  
[www.gartenreich.de](http://www.gartenreich.de)

## Informationen für Menschen mit Hörbehinderung und gehörlose Menschen

Die Informationen zur Barrierefreiheit wurden am 12. Dezember 2020 im Rahmen des Systems "Reisen für Alle" erhoben.

Detailinformationen zu Treppen, Aufzügen / Treppenliften, Rampen, Automaten und speziellen Türen auf dem Weg zu einzelnen Bereichen finden Sie in der entsprechenden Kategorie.

## Fotos zur Einrichtung



Schloss und  
Schlosspark Mosigkau  
im Gartenreich  
Dessau-Wörlitz

© Kulturstiftung Dessau-  
Wörlitz



Schloss und  
Schlosspark Mosigkau  
im Gartenreich  
Dessau-Wörlitz

©Manuela Fischer



Schloss und  
Schlosspark Mosigkau  
im Gartenreich  
Dessau-Wörlitz

©Schloss  
Mosigkau\_Dessau\_KSDW



Schlosseingang

©Manuela Fischer



Schlosspark Mosigkau  
im Gartenreich  
Dessau-Wörlitz

©Manuela Fischer



Galeriesaal im Schloss  
Mosigkau

©Manuela Fischer

## Parken



Parken

©Manuela Fischer



Weg vom Parkplatz  
zum Parkeingang

©Manuela Fischer



Weg vom Parkplatz  
zum Parkeingang

©Manuela Fischer



Parkeingang

©Manuela Fischer

## Parkplatz



Parkplatz

©Manuela Fischer



Parkplatz

©Manuela Fischer



## Parkplatz

©Manuela Fischer



## Parkplatz

©Manuela Fischer

Es ist ein Parkplatz vorhanden.

Es ist mindestens 1 Parkplatz für Menschen mit Behinderung vorhanden.

Es gibt 1 Stellplatz/-plätze für Menschen mit Behinderung.

Stellplatzbreite: 350 cm

Stellplatzlänge: 500 cm

Der Stellplatz / die Stellplätze für Menschen mit Behinderung ist/sind gekennzeichnet.

Anmerkungen für den Gast: Der Parkplatz befindet sich in der Knobelsdorffallee.

## Stufenloser Nebeneingang GartenreichLaden



### Tür zum Durchgang Richtung Nebeneingang GartenreichLaden

©Manuela Fischer



### Beschilderung am Durchgang

©Manuela Fischer



### Durchgang zum Nebeneingang GartenreichLaden und WC

©Manuela Fischer



### Flurtür zum Hublift / Nebeneingang GartenreichLaden

©Manuela Fischer





Hublift

©Manuela Fischer



Treppe am  
Nebeneingang  
GartenreichLaden

©Manuela Fischer



Tür am Nebeneingang  
GartenreichLaden

©Manuela Fischer



Weg vom  
Nebeneingang zum  
Kassentresen

©Manuela Fischer

---

## Nebeneingang GartenreichLaden

---



Nebeneingang  
GartenreichLaden

©Manuela Fischer



Nebeneingang  
GartenreichLaden

©Manuela Fischer

---

Anmerkungen für den Gast: Der Nebeneingang mit Hublift befindet sich hinter dem Gebäude GartenreichLaden.

## Öffentliches WC für Menschen mit Behinderung

---



Flur zum öffentlichen  
WC für Menschen mit  
Behinderung

©Manuela Fischer



Eingang ins  
öffentliche WC  
für Menschen mit  
Behinderung

©Manuela Fischer



**Öffentliches WC für Menschen mit Behinderung**

©Manuela Fischer



**Öffentliches WC für Menschen mit Behinderung**

©Manuela Fischer

---

## Öffentliches WC für Menschen mit Behinderung

---



**Öffentliches WC für Menschen mit Behinderung**

©Manuela Fischer



**Öffentliches WC für Menschen mit Behinderung**

©Manuela Fischer



**Öffentliches WC für Menschen mit Behinderung**

©Manuela Fischer



**Öffentliches WC für Menschen mit Behinderung**

©Manuela Fischer



**Öffentliches WC für Menschen mit Behinderung**

©Manuela Fischer



**Öffentliches WC für Menschen mit Behinderung**

©Manuela Fischer



## Öffentliches WC für Menschen mit Behinderung

©Manuela Fischer

---

Anmerkungen für den Gast: Ein Wickeltisch ist vorhanden.

# Schloss Mosigkau: Ausstellungsräume im Erdgeschoss

## Schloss: Galeriesaal

---



### Eingang Galeriesaal

©Manuela Fischer



### Schloss: Galeriesaal

©Manuela Fischer



### Schloss: Galeriesaal

©Manuela Fischer



### Schloss: Galeriesaal

©Manuela Fischer



### Schloss: Galeriesaal

©Manuela Fischer



### Schloss: Galeriesaal

©Manuela Fischer

---

Anmerkungen für den Gast: Der Galeriesaal ist 7 m x 22 m groß. Sitzgelegenheiten sind vorhanden.

# Schloss: Weitere Ausstellungsräume

---



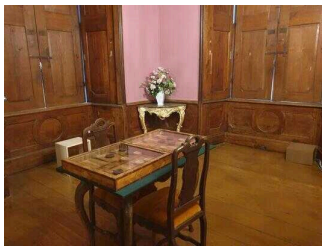
Schloss: Weitere Ausstellungsräume

©Manuela Fischer



Schloss: Weitere Ausstellungsräume

©Manuela Fischer



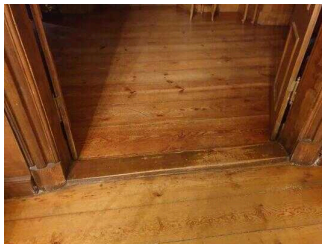
Schloss: Weitere Ausstellungsräume

©Manuela Fischer



Schloss: Weitere Ausstellungsräume

©Manuela Fischer



Schloss: Weitere Ausstellungsräume

©Manuela Fischer



Schloss: Weitere Ausstellungsräume

©Manuela Fischer



Schloss: Weitere Ausstellungsräume

©Manuela Fischer



Schloss: Weitere Ausstellungsräume

©Manuela Fischer





## Schloss: Weitere Ausstellungsräume

©Manuela Fischer

Im Schloss, dem einstigen Sommersitz der Prinzessin Anna Wilhelmine von Anhalt-Dessau (1715–1780) finden sich 24 Räume mit teilweise erhaltener Originalausstattung, die heute größtenteils noch besichtigt werden können. Kernbereich und Höhepunkt des Schlosses bildet der Galeriesaal mit einer der seltenen, nahezu vollständig erhaltenen sogenannten barocken Gemäldehängungen Europas.

Es finden auf Voranmeldung Führungen durch diese Räume statt, die durch Türen von mindestens 120 cm Breite miteinander verbunden sind (während der Öffnungszeiten offenstehend). Die Türschwellen sind zwischen 1 und 3 cm hoch.

## Schlosspark

### Schlosspark



### Schlosspark Informationstafel

©Manuela Fischer



### Parkgärtner

©Manuela Fischer



### Schlosspark

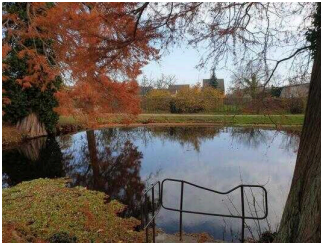
©Manuela Fischer



### Schlosspark

©Manuela Fischer





### Schlosspark – Fischteich

©Manuela Fischer



### Schlosspark – Irrgarten

©Manuela Fischer



### Schlosspark

©Manuela Fischer

---

Südlich an den Galeriesaal im Schloss grenzt der kleine Lustgarten. In ihm befinden sich hohe, immergrüne Hecken, alte Bäume, blühende Pflanzen am Hauptweg, exotische Kübelpflanzen, verwunschene seitliche Wege, die Kegelbahnlaube, der Fischteich, der Stiftsfriedhof und ein kleiner, überschaubarer Irrgarten.

Den rückwärtigen Ausgang flankieren die beiden Orangerien, in denen die teilweise Jahrhunderte alten Kübelpflanzen überwintern.

## Hilfsmittel

### Alarm/Hilfsmittel

Es gibt einen Alarm.

Es gibt keinen optisch deutlich wahrnehmbaren Alarm.

Aufzug: Hublift Nebeneingang

Es gibt keinen Notruf im Aufzug.

Es gibt keine induktive Höranlage am Schalter/Tresen/an der Rezeption.

Es werden Hilfsmittel angeboten.

Andere angebotene Hilfsmittel: mobile Hocker in den Ausstellungsräumen im Schloss

Es sind keine technischen Möglichkeiten der Informationsvermittlung vorhanden.