

Schlossensemble und Torhaus der Stadt Zeitz

Schloßstraße 6
06712 Zeitz

Tel: +49 3441 212546

tourismus@stadt-zeitz.de
<http://www.zeitz.de>

Informationen für Menschen mit Hörbehinderung und gehörlose Menschen

Die Informationen zur Barrierefreiheit wurden am 1. September 2021 im Rahmen des Systems "Reisen für Alle" erhoben und sind geprüft.

Detailinformationen zu Treppen, Aufzügen / Treppenliften, Rampen, Automaten und speziellen Türen auf dem Weg zu einzelnen Bereichen finden Sie in der entsprechenden Kategorie.

Fotos zur Einrichtung



Torhaus der Stadt
Zeitz

©Maria Magdalena Fischer



Festsaal

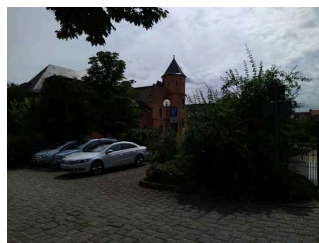
©Maria Magdalena Fischer

Parken



Parken

©Maria Magdalena Fischer



Parken

©Maria Magdalena Fischer

Parkplatz am Torhaus



Parkplatz am Torhaus

©Maria Magdalena Fischer



Parkplatz am Torhaus

©Maria Magdalena Fischer

Es ist ein Parkplatz vorhanden.

Es ist mindestens 1 Parkplatz für Menschen mit Behinderung vorhanden.

Es gibt 2 Stellplatz/-plätze für Menschen mit Behinderung.

Stellplatzbreite: 350 cm

Stellplatzlänge: 500 cm

Entfernung des Stellplatzes/der Stellplätze für Menschen mit Behinderung zum Eingangsbereich: 40 m

Der Stellplatz / die Stellplätze für Menschen mit Behinderung ist/sind gekennzeichnet.

Anmerkungen für den Gast: Ein weiterer öff. Parkplatz steht nördlich der Klinkerhallen, Anfahrt über Albrechtstr., zur Verfügung.

Schloss Museum

Aufzug im Schloss



Aufzug 1 im Schloss

©Maria Magdalena Fischer



Aufzug 1 im Schloss

©Maria Magdalena Fischer



Aufzug 1 im Schloss
©Maria Magdalena Fischer



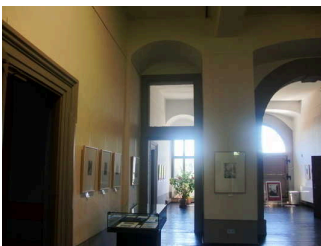
Aufzug 1 im Schloss
©Maria Magdalena Fischer

Ein abgehender Notruf im Aufzug wird optisch bestätigt, z.B. durch ein digitales Schriftfeld. Ein abgehender Notruf im Aufzug wird akustisch bestätigt, z.B. durch eine Gegensprechanlage.

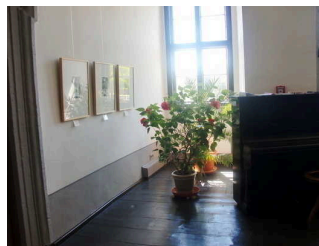
Torhaus mit Ausstellung

Ausstellungsraum/weitläufiger Raum

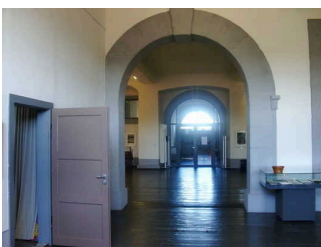
Torhaus, 1. OG: Ausstellung



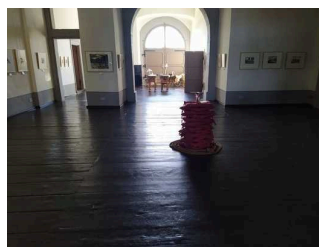
Torhaus: Ausstellung
im 1. OG
©Manuela Fischer



Torhaus: Ausstellung
im 1. OG
©Manuela Fischer



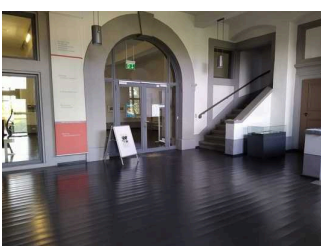
Torhaus: Ausstellung
im 1. OG
©Manuela Fischer



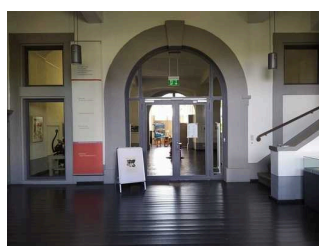
Torhaus: Ausstellung
im 1. OG
©Maria Magdalena Fischer

Informationen werden schriftlich vermittelt.

Torhaus, 1. OG: Vorraum



Torhaus: Vorraum im
1. OG
©Maria Magdalena Fischer



Torhaus: Vorraum im
1. OG
©Maria Magdalena Fischer

Informationen werden schriftlich vermittelt.

Aufzug im Torhaus



Aufzug 2 im Torhaus

©Manuela Fischer



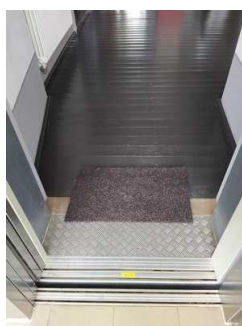
Aufzug 2 im Torhaus

©Maria Magdalena Fischer



Aufzug 2 im Torhaus

©Maria Magdalena Fischer



Aufzug 2 im Torhaus

©Maria Magdalena Fischer



Aufzug 2 im Torhaus

©Maria Magdalena Fischer

Ein abgehender Notruf im Aufzug wird akustisch bestätigt, z.B. durch eine Gegensprechanlage.

Hilfsmittel

Alarm/Hilfsmittel



Alarm/Hilfsmittel –
Erstgespräch

©Maria Magdalena Fischer



Alarm/Hilfsmittel –
Erstgespräch

©Maria Magdalena Fischer



Alarm/Hilfsmittel –
Erstgespräch

©Maria Magdalena Fischer



Alarm/Hilfsmittel –
Erstgespräch

©Maria Magdalena Fischer



Alarm/Hilfsmittel –
Erstgespräch

©Maria Magdalena Fischer

Es gibt einen Alarm.

Es gibt keinen optisch deutlich wahrnehmbaren Alarm.

Aufzug: Torhaus

Ein abgehender Notruf im Aufzug wird akustisch bestätigt, z.B. durch eine Gegensprechanlage.

Aufzug: Schloss

Ein abgehender Notruf im Aufzug wird akustisch bestätigt, z.B. durch eine Gegensprechanlage. Ein abgehender Notruf im Aufzug wird optisch bestätigt, z.B. durch ein digitales Schriftfeld.

Es gibt keine induktive Höranlage am Schalter/Tresen/an der Rezeption.

In weiteren (Tagungs-) Räumen ist keine induktive Höranlage vorhanden.

QR-Code vorhanden. Multimedia-Guide vorhanden. Filme vorhanden.

Anmerkungen für den Gast: WLAN steht im Schlosspark und am Dom über HotSpot zur Verfügung.

Führung

Führung

Es ist eine Voranmeldung für die Führung notwendig.

Anmerkungen für den Gast: Es werden Gruppenführungen für Kinder angeboten. Weitere Führungen auf Anfrage.