

Stadtinformation Haldensleben

Bahnhofplatz 2
39340 Haldensleben

Tel: +49 3904 725995

info@bahnhofcenter-hdl.de
<http://www.bahnhofcenter-hdl.de>

Informationen für Menschen mit Hörbehinderung und gehörlose Menschen

Die Informationen zur Barrierefreiheit wurden am 29. Juli 2022 im Rahmen des Systems "Reisen für Alle" erhoben und sind geprüft.

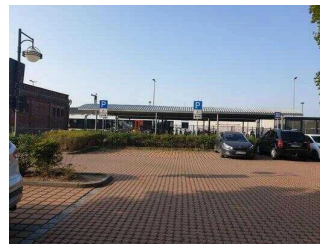
Detailinformationen zu Treppen, Aufzügen / Treppenliften, Rampen, Automaten und speziellen Türen auf dem Weg zu einzelnen Bereichen finden Sie in der entsprechenden Kategorie.

Fotos zur Einrichtung



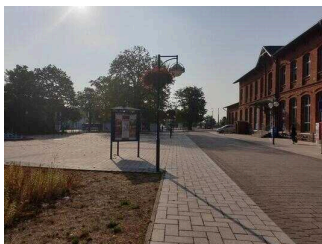
Bahnhofsgebäude mit
Stadtinformation

©Manuela Fischer



Parkflächen

©Manuela Fischer



Weg vom Parkplatz
zur Stadtinformation

©Manuela Fischer



Infoaufsteller auf
dem Vorplatz

©Manuela Fischer



Zugang mit Treppe
und Rampe

©Manuela Fischer



Rampe am Eingang

©Manuela Fischer



Eingang
Stadtinformation
Haldensleben

©DSFT Berlin



Stadtinformation
Haldensleben

©Manuela Fischer



Weg zum WC

©Manuela Fischer



WC

©Manuela Fischer

Parken

Parkplatz



Parkplatz

©Manuela Fischer



Parkplatz

©Manuela Fischer

Es ist ein Parkplatz vorhanden.

Es ist mindestens 1 Parkplatz für Menschen mit Behinderung vorhanden.

Es gibt 2 Stellplatz/-plätze für Menschen mit Behinderung.

Stellplatzbreite: 350 cm

Stellplatzlänge: 500 cm

Entfernung des Stellplatzes/der Stellplätze für Menschen mit Behinderung zum Eingangsbereich: 40 m

Der Stellplatz / die Stellplätze für Menschen mit Behinderung ist/sind gekennzeichnet.

ÖPNV

Busbahnhof und Bahnhof



Bushaltestelle

©DSFT Berlin



Beschilderung an der Bushaltestelle

©DSFT Berlin



Anzeigentafel

©Manuela Fischer



Busbahnhof

©Manuela Fischer



Leitstreifen am Eingang

©Manuela Fischer



Bahnhof

©Manuela Fischer

Es gibt eine Haltestelle des öffentlichen Personennahverkehrs (ÖPNV) in max. 100m Entfernung vom Eingang/Zugang.

Entfernung der Haltestelle für Menschen mit Behinderung zum Eingangsbereich: 30 m

Schriftliche Haltestelleninformationen sind vorhanden.

Anmerkungen für den Gast: Bahnhof und Busbahnhof grenzen direkt an das Gebäude der Stadtinformation.

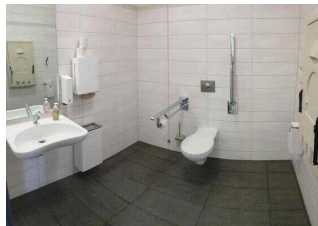
Öffentliches WC für Menschen mit Behinderung

Öffentliches WC für Menschen mit Behinderung



Öffentliches WC für Menschen mit Behinderung

©Manuela Fischer



Öffentliches WC für Menschen mit Behinderung

©Manuela Fischer



Öffentliches WC für Menschen mit Behinderung

©Manuela Fischer



Öffentliches WC für Menschen mit Behinderung

©Manuela Fischer



Öffentliches WC für Menschen mit Behinderung

©Manuela Fischer

Anmerkungen für den Gast: Der Schlüssel ist am Counter erhältlich.

Hilfsmittel

Alarm/Hilfsmittel

Es gibt keinen Alarm.

Es gibt keine induktive Höranlage am Schalter/Tresen/an der Rezeption.

Es werden Hilfsmittel angeboten.

Audioguides

Andere angebotene Hilfsmittel: QR-Code, Film über Wand-TV im Wartebereich

Führung

Stadtführungen

Es ist eine Voranmeldung für die Führung notwendig.

Angebote Hilfmittel: Audio Guide für interaktive Stadtrundgänge