

## Strandbad Seepark Barby (Elbe)

Gnadauer Straße  
39249 Barby (Elbe)

Tel: +49 39298 257666

seepark@stadt-barby.de  
[www.stadt-barby.de](http://www.stadt-barby.de)

## Informationen für Menschen mit Hörbehinderung und gehörlose Menschen

Die Informationen zur Barrierefreiheit wurden am 30. Mai 2022 im Rahmen des Systems "Reisen für Alle" erhoben und sind geprüft.

Detailinformationen zu Treppen, Aufzügen / Treppenliften, Rampen, Automaten und speziellen Türen auf dem Weg zu einzelnen Bereichen finden Sie in der entsprechenden Kategorie.

## Fotos zur Einrichtung



Strandbad Seepark  
Barby (Elbe)



Strandbad Seepark  
Barby (Elbe)

©Manuela Fischer



Strandbad Seepark  
Barby (Elbe)

©Manuela Fischer



Strandbad Seepark  
Barby (Elbe)

©Manuela Fischer



Strandbad Seepark  
Barby (Elbe)

©Manuela Fischer

# Parkplätze

## Parkplatz

### Parkplatz an der Einfahrt zum Seepark

---



Einfahrt zum  
Parkplatz links im  
Bild

©Manuela Fischer



Parkplatz an der  
Einfahrt zum Seepark

©Manuela Fischer



Parkplatz an der  
Einfahrt zum Seepark

©Manuela Fischer

---

Es ist ein Parkplatz vorhanden.

Es ist mindestens 1 Parkplatz für Menschen mit Behinderung vorhanden.

Es gibt 4 Stellplatz/-plätze für Menschen mit Behinderung.

Stellplatzbreite: 350 cm

Stellplatzlänge: 500 cm

Entfernung des Stellplatzes/der Stellplätze für Menschen mit Behinderung zum Eingangsbereich: 111 m

Der Stellplatz / die Stellplätze für Menschen mit Behinderung ist/sind nicht gekennzeichnet.

### Parkplatz am Eingang Strandbad

---



Parkplatz am Eingang



Parkplatz am Eingang

©Manuela Fischer



## Parkplatz am Eingang

©Manuela Fischer

---

Es ist ein Parkplatz vorhanden.

Es ist mindestens 1 Parkplatz für Menschen mit Behinderung vorhanden.

Es gibt 1 Stellplatz/-plätze für Menschen mit Behinderung.

Stellplatzbreite: 350 cm

Stellplatzlänge: 500 cm

Entfernung des Stellplatzes/der Stellplätze für Menschen mit Behinderung zum Eingangsbereich: 50 m

Der Stellplatz / die Stellplätze für Menschen mit Behinderung ist/sind gekennzeichnet.

## Eingang Strandbad / Infopavillon

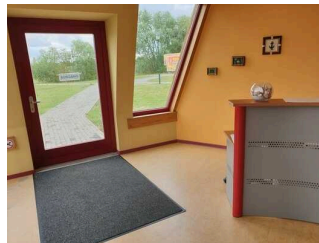
### Ausgang Infopavillon / Zugang zum Seepark

---



#### Ausgang Infopavillon / Zugang zum Seepark

©Manuela Fischer



#### Ausgang Infopavillon / Zugang zum Seepark

©Manuela Fischer



#### Blick auf den Ausgang Infopavillon vom Strandpark aus

©Manuela Fischer

---

Anmerkungen für den Gast: Der Zugang zum Seepark ist erst nach Kauf einer Karte im Infopavillon möglich.

# Umkleide

## Öffentliche Duschen / Umkleiden für Damen

---



Weg vom Ausgang  
Infopavillon zu den  
Duschen/Umkleiden/  
Strand

©Manuela Fischer



Tür zur Umkleide /  
Duschen

©Manuela Fischer



Waschbecken im  
Vorraum

©Manuela Fischer



Zugang zu den  
Duschen

©Manuela Fischer



Öffentliche Duschen /  
Umkleiden

©Manuela Fischer



Duschen

©Manuela Fischer



Weg zu den Duschen/  
Umkleiden

©Manuela Fischer

---

Der leicht begeh- und befahrbare Weg vom Infopavillon zum Duschhaus ist 150 cm breit und 50 m lang. Erhoben wurde nur der Bereich Damen. Der Duschbereich kann gleichzeitig als Umkleide genutzt werden. Die Eingangstür ist 90 cm breit (Schwelle 4 cm). Die schmalste Durchgangsbreite in der Dusche beträgt 100 cm. Analog sind Duschen/Umkleiden auch für Herren vorhanden.

# Hilfsmittel

## Hilfsmittel

Es gibt einen Alarm.

Es gibt keinen optisch deutlich wahrnehmbaren Alarm.

Es gibt keine induktive Höranlage am Schalter/Tresen/an der Rezeption.