

## Tierpark Dessau

Querallee 8  
06846 Dessau-Roßlau

Tel: +49 340 614426  
Fax: +49 340 6612580

info@tierpark.dessau.de  
[www.tierpark.dessau.de](http://www.tierpark.dessau.de)

## Informationen für Menschen mit Hörbehinderung und gehörlose Menschen

Die Informationen zur Barrierefreiheit wurden am 4. Oktober 2022 im Rahmen des Systems "Reisen für Alle" erhoben und sind geprüft.

Detailinformationen zu Treppen, Aufzügen / Treppenliften, Rampen, Automaten und speziellen Türen auf dem Weg zu einzelnen Bereichen finden Sie in der entsprechenden Kategorie.

## Fotos zur Einrichtung



Tierpark Dessau

©Tierpark Dessau



Tierpark Dessau

©Manuela Fischer



Tierpark Dessau

©Manuela Fischer



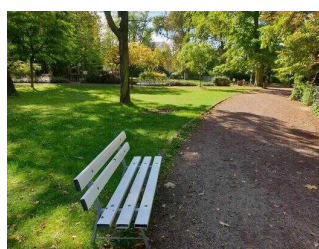
Tierpark Dessau

©Manuela Fischer



Tierpark Dessau

©Manuela Fischer



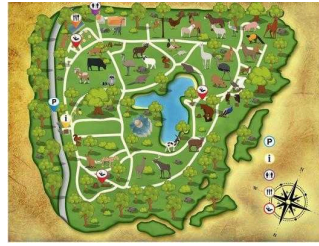
Tierpark Dessau

©Manuela Fischer



## Tierpark Dessau

©Manuela Fischer



## Lageplan T

©Tierpark Dessau

---

## Parken

### Parkplatz



#### Parkplatz am Eingang

---

Es ist ein Parkplatz vorhanden.

Es ist mindestens 1 Parkplatz für Menschen mit Behinderung vorhanden.

Es gibt 2 Stellplatz/-plätze für Menschen mit Behinderung.

Stellplatzbreite: 350 cm

Stellplatzlänge: 500 cm

Entfernung des Stellplatzes/der Stellplätze für Menschen mit Behinderung zum Eingangsbereich: 30 m

Der Stellplatz / die Stellplätze für Menschen mit Behinderung ist/sind gekennzeichnet.

# Kasse / Ticketschalter

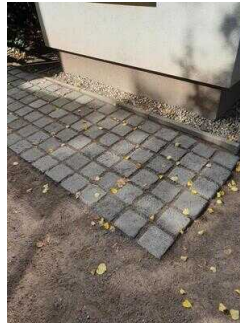
## Kassenhaus

---



Kassenhaus

©Manuela Fischer



Kassenhaus

©Manuela Fischer

---

Das Kassendisplay/die Preisangabe an der Kasse ist nicht gut erkennbar (z.B. groß oder schwenkbar).

## Gastronomie

### Tresen am Kiosk – Selbstbedienung

---



Tresen am Kiosk –  
Selbstbedienung

Das Kassendisplay/die Preisangabe an der Kasse ist nicht gut erkennbar (z.B. groß oder schwenkbar).

### Kiosk mit Außenterrasse

---



Biertischgarnituren



Kioskbereich außen

---

Es gibt Tische mit heller und blendfreier Beleuchtung.

Anzahl: ca. 6 Tisch/Tische

Es sind Tische vorhanden, an denen keine Lampen stehen oder hängen, die das Gesichtsfeld bzw. den Blickkontakt stören.

Anzahl: ca. 6 Tisch/Tische

---

Es gibt keine Sitzbereiche mit geringen Umgebungsgeräuschen.

Anmerkungen für den Gast: Am Kiosk ist Selbstbedienung. Bestuhlung ist auf der Terrasse vorhanden.

## Ausstellungsraum Terrarium

### Terrarium im Verwaltungsgebäude

Das Terrarium befindet sich in unmittelbarer Nähe zum WC Gebäude und Kiosk. Es ist im Verwaltungsgebäude des Tierparks untergebracht und nur über Treppen mit Handläufen erreichbar. Alle Türen und Durchgänge sind mindestens 90 cm breit. Die Terrarien und die Informationen sind kontrastreich gestaltet und gut einsehbar. Informationen sind nur in Schriftform verfügbar. Alle Bereiche sind hell und blendfrei ausgeleuchtet.

## Spielplatz und Erlebnisstationen

### Spielplatz

#### Spielplatz am Streichelgehege

---



Spielplatz am  
Streichelgehege,  
Trampolin



Spielplatz am  
Streichelgehege



Spielplatz am  
Streichelgehege

©Manuela Fischer



Spielplatz am  
Streichelgehege

©Manuela Fischer

---

Anmerkungen für den Gast: Es gibt ein Trampolin, was für Rollstuhlfahrer geeignet ist. Im Park gibt es verschiedene Erlebnisstationen mit Klang- und Geruchsspielen.

## Spiel-, Klang- und Geruchserlebnisstationen am Rundweg

---



Spiel-, Klang- und Geruchserlebnisstationen am Rundweg

©Manuela Fischer



Spiel-, Klang- und Geruchserlebnisstationen am Rundweg

©Manuela Fischer



Spiel-, Klang- und Geruchserlebnisstationen am Rundweg

©Manuela Fischer



Spiel-, Klang- und Geruchserlebnisstationen am Rundweg

©Manuela Fischer



Spiel-, Klang- und Geruchserlebnisstationen am Rundweg

©Manuela Fischer

---

Es gibt Geruchsspiele.

## Streichelgehege Harzer Ziege

### Streichelgehege Harzer Ziege

---



Streichelgehege Harzer Ziege

©Manuela Fischer

---

Die Exponate sind nicht gut ausgeleuchtet.

Die Informationen werden schriftlich vermittelt.

QR-Codes

## Nordstrand – begehbar

### Nordstrandgehege Watvögel

---



Eingang zum Gehege  
Watvögel

©Manuela Fischer



Watvögel

©Manuela Fischer



Watvögel

©Manuela Fischer



Watvögel – Weg  
vom Ausgang zum  
Hauptweg

©Manuela Fischer

---

Die Exponate sind nicht gut ausgeleuchtet.

Die Informationen werden schriftlich vermittelt.

## Streichelgehege Karakulschafe

### Streichelgehege Karakulschafe

---



Streichelgehege  
Karakulschafe

©Manuela Fischer



Streichelgehege  
Karakulschafe

©Manuela Fischer

---



## Streichelgehege Karakulschafe

©Manuela Fischer

---

Die Exponate sind nicht gut ausgeleuchtet.

Die Informationen werden schriftlich vermittelt.

## Mandschurenkranichanlage – begehbar

### Gehege Mandschurenkraniche – begehbar



#### Gehege Mandschurenkraniche – begehbar

©Manuela Fischer



#### Gehege Mandschurenkraniche – begehbar

©Manuela Fischer



#### Gehege Mandschurenkraniche – begehbar

©Manuela Fischer



#### Gehege Mandschurenkraniche – begehbar

©Manuela Fischer

---

Die Exponate sind nicht gut ausgeleuchtet.

Die Informationen werden schriftlich vermittelt.

# Hundegarten – mit eigenen Hunden begehbar

## Hundegarten – Spielplatz für eigene Hunde

---



Hundegarten

©Manuela Fischer



Hundegarten

©Manuela Fischer



Hundegarten

©Manuela Fischer



Hundegarten

©Manuela Fischer



Hundegarten

©Manuela Fischer



Hundegarten

©Manuela Fischer

---

Die Exponate sind nicht gut ausgeleuchtet.

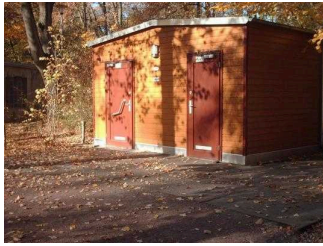
Anmerkungen für den Gast: Der Garten ist als Auslauf nutzbar für eigene Freigänger-Hunde. Der Hundegarten ist vom Hauptweg aus erreichbar. Der Weg zum Eingang ist ca. 30 m lang und hat eine max. Längsneigung von 11%.



# Öffentliches WC

## Öffentliches WC für Menschen mit Behinderung

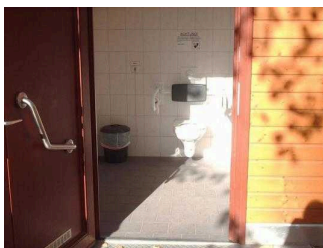
---



Öffentliches WC  
für Menschen mit  
Behinderung



Öffentliches WC  
für Menschen mit  
Behinderung



Öffentliches WC  
für Menschen mit  
Behinderung

---

Anmerkungen für den Gast: Das WC befindet sich in der Nähe vom Bistro / am Terrarium.

## Hilfsmittel

### Alarm/Hilfsmittel – Erstgespräch

Es gibt keinen Alarm.