

Tourist-Information Lutherstadt Wittenberg

Schlossplatz 2
06886 Lutherstadt Wittenberg

Tel: +49 3491 498610

info@lutherstadt-wittenberg.de
<http://www.lutherstadt-wittenberg.de>

Informationen für Menschen mit Hörbehinderung und gehörlose Menschen

Die Informationen zur Barrierefreiheit wurden am 25. September 2023 im Rahmen des Systems "Reisen für Alle" erhoben und sind geprüft.

Detailinformationen zu Treppen, Aufzügen / Treppenliften, Rampen, Automaten und speziellen Türen auf dem Weg zu einzelnen Bereichen finden Sie in der entsprechenden Kategorie.

Fotos zur Einrichtung



Schlosskirche
Lutherstadt
Wittenberg

©Manuela Fischer



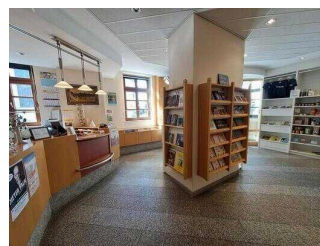
Tourist-Information
Lutherstadt
Wittenberg

©DSFT Berlin



Tourist-Information
Lutherstadt
Wittenberg

©DSFT Berlin



Tourist-Information
Lutherstadt
Wittenberg

©DSFT Berlin

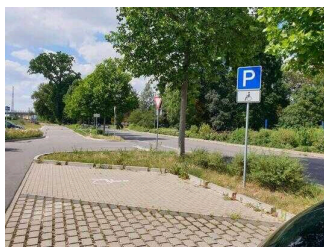


Fahrradausleihe

©DSFT Berlin

Parken

Parkplatz am Kurfürstenring



Parkplatz am
Kurfürstenring

©DSFT Berlin



Öffentlicher
Parkraum rund um
die Schlosskirche
vorhanden

©Manuela Fischer

Es ist ein Parkplatz vorhanden.

Es ist mindestens 1 Parkplatz für Menschen mit Behinderung vorhanden.

Es gibt 1 Stellplatz/-plätze für Menschen mit Behinderung.

Stellplatzbreite: 350 cm

Stellplatzlänge: 500 cm

Entfernung des Stellplatzes/der Stellplätze für Menschen mit Behinderung zum Eingangsbereich: 450 m

Der Stellplatz / die Stellplätze für Menschen mit Behinderung ist/sind gekennzeichnet.

Anmerkungen für den Gast: Vom Parkplatz sind es ca. 6 Gehminuten zur Schlosskirche (gegenüber der Tourist-Information).

Touristinformation

Counter in der Touristinformation



Counter in der
Touristinformation

©DSFT Berlin



Counter in der
Touristinformation

©DSFT Berlin



Sitzecke

©DSFT Berlin

Anmerkungen für den Gast: Es gibt zwei Counter im Raum.

2. Beratungsraum

Counter im 2. Beratungsraum



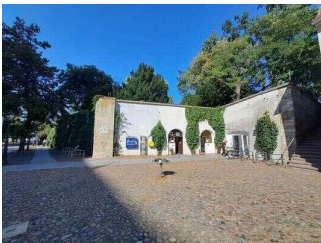
Counter im 2. Beratungsraum

©DSFT Berlin

Das Kassendisplay/die Preisangabe an der Kasse ist nicht gut erkennbar (z.B. groß oder schwenkbar).

Öffentliches WC

Information zum öffentlichen WC



Information zum öffentlichen WC

©DSFT Berlin



Information zum öffentlichen WC

©DSFT Berlin



Information zum öffentlichen WC

©DSFT Berlin

Das öffentliche WC Damen und Herren sowie für Menschen mit Behinderung befindet sich unmittelbar neben dem Gebäude der Touristinformation (Entfernung ca. 10 m). Der Weg ist teilweise nicht erschütterungsarm.

Technische Hilfsmittel

Technische Hilfsmittel

Es gibt einen Alarm.

Es gibt keinen optisch deutlich wahrnehmbaren Alarm.

Es werden Hilfsmittel angeboten.

Rollstuhl, Lesehilfen (Lesebrille, Lupen etc.),

Andere angebotene Hilfsmittel: WLAN, Fahrradausleihe in der TI

Führungen

Führung

Es werden Führungen für gehörlose Menschen (in Gebärdensprache) angeboten.

Die Gästeführer so ausgebildet, dass gehörlose Menschen an jeder Führung teilnehmen können. (Führung in Gebärdensprache)

Es ist eine Voranmeldung für die Führung notwendig.

Es werden Führungen in deutscher Gebärdensprache für gehörlose Menschen angeboten.