

## WELTRAD – Quartier und Restaurant

Cokturhof 3  
39218 Schönebeck

Tel: +49 3928 429066  
Fax: +49 3928 424962

info@weltrad.de  
[www.weltrad.de](http://www.weltrad.de)

## Informationen für Menschen mit Hörbehinderung und gehörlose Menschen

Die Informationen zur Barrierefreiheit wurden am 25. August 2022 im Rahmen des Systems "Reisen für Alle" erhoben und sind geprüft.

Detailinformationen zu Treppen, Aufzügen / Treppenliften, Rampen, Automaten und speziellen Türen auf dem Weg zu einzelnen Bereichen finden Sie in der entsprechenden Kategorie.

### Parken

#### Parkplatz



Parkplatz

©Manuela Fischer

Es ist ein Parkplatz vorhanden.

Es ist mindestens 1 Parkplatz für Menschen mit Behinderung vorhanden.

Es gibt 1 Stellplatz/-plätze für Menschen mit Behinderung.

Stellplatzbreite: 350 cm

Stellplatzlänge: 500 cm

Entfernung des Stellplatzes/der Stellplätze für Menschen mit Behinderung zum Eingangsbereich: 30 m

Der Stellplatz / die Stellplätze für Menschen mit Behinderung ist/sind nicht gekennzeichnet.

# Zimmer 5 mit Bad

## EG: Zimmer 5

---



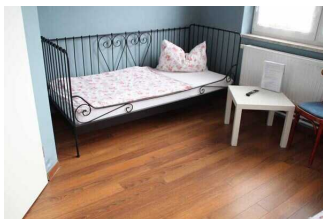
EG: Zimmer 5

©Manuela Fischer



EG: Zimmer 5

©Manuela Fischer



EG: Zimmer 5

©Manuela Fischer

---

Zimmertyp: Mehrbettzimmer

Es ist keine frei verfügbare Steckdose in der Nähe des Bettes vorhanden.

Das Klingeln oder Anklopfen an die Zimmertür wird nicht durch ein Blinksignal angezeigt, welches in allen Räumen wahrgenommen werden kann.

Anmerkungen für den Gast: Zimmer 5 ist ein 3-Bettzimmer

Es gibt insgesamt 0 barrierefrei konzipierte Zimmer im Betrieb.

# Zimmer 13 mit Bad

## EG: Zimmer 13

---



EG: Zimmer 13

©Manuela Fischer



EG: Zimmer 13

©Manuela Fischer



EG: Zimmer 13

©Manuela Fischer

---

Zimmertyp: Mehrbettzimmer

Es ist keine frei verfügbare Steckdose in der Nähe des Bettes vorhanden.

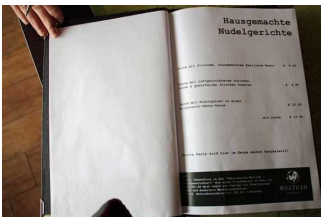
Das Klingeln oder Anklopfen an die Zimmertür wird nicht durch ein Blinksignal angezeigt, welches in allen Räumen wahrgenommen werden kann.

Anmerkungen für den Gast: Zimmer 13 ist ein 4-Bettzimmer.

Es gibt insgesamt 0 barrierefrei konzipierte Zimmer im Betrieb.

## Restaurant mit Terrasse

### Restaurant



Speisekarte

©Jürgen Dr. Hildebrand



Blick ins Restaurant

©Jürgen Dr. Hildebrand



Restaurant

©Jürgen Dr. Hildebrand

---

Es gibt Tische mit heller und blendfreier Beleuchtung.

Anzahl: ca. 25 Tisch/Tische

Es sind Tische vorhanden, an denen keine Lampen stehen oder hängen, die das Gesichtsfeld bzw. den Blickkontakt stören.

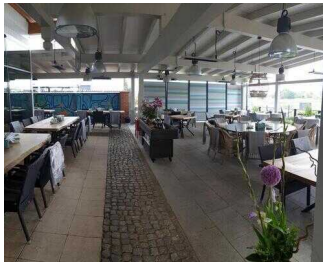
Anzahl: ca. 25 Tisch/Tische

Es gibt Sitzbereiche mit geringen Umgebungsgeräuschen (z.B. Sitzecke, separater Raum).

Anzahl: ca. 15 Tisch/Tische

## Terrasse am Restaurant

---



Terrasse am Restaurant

©Manuela Fischer



Terrasse am Restaurant

©Manuela Fischer



Terrasse am Restaurant

©Manuela Fischer

## Tisch

Es ist mindestens ein Tisch vorhanden, an dem keine Gegenstände das Gesichtsfeld bzw. den Blickkontakt mit dem gegenüber Sitzenden stören.

## Hilfsmittel

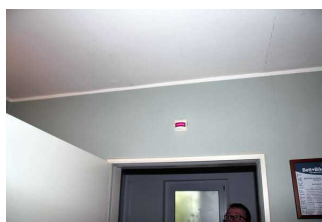
### Alarm/Hilfsmittel – Erstgespräch

---



Rauchmelder in allen Räumen

©Jürgen Dr. Hildebrand



Alrmelder über der Behindertentoilette

©Jürgen Dr. Hildebrand



Alarmmelder oberhalb der >Behindertentoilette

©Jürgen Dr. Hildebrand



Alarm/Hilfsmittel – Erstgespräch

©Manuela Fischer



## Alarm/Hilfsmittel – Erstgespräch

©Manuela Fischer

---

Es gibt einen Alarm.

Der Alarm ist im gesamten Gebäude/Objekt optisch deutlich wahrnehmbar.

Es gibt keine induktive Höranlage am Schalter/Tresen/an der Rezeption.

In weiteren (Tagungs-) Räumen ist keine induktive Höranlage vorhanden.

Es werden Hilfsmittel angeboten.

Rollstuhl, Rollator,

Es wird W-LAN angeboten. Es wird ein Fax angeboten.