

## Weinhotel Freylich Zahn

Schützenstraße 9  
06632 Freyburg (Unstrut)

Tel: +49 34464 359 390

info@freylich-zahn.de  
<https://freylich.ursprung.de/>

## Informationen für Menschen mit Hörbehinderung und gehörlose Menschen

Die Informationen zur Barrierefreiheit wurden am 23. April 2023 im Rahmen des Systems "Reisen für Alle" erhoben.

Detailinformationen zu Treppen, Aufzügen / Treppenliften, Rampen, Automaten und speziellen Türen auf dem Weg zu einzelnen Bereichen finden Sie in der entsprechenden Kategorie.

## Fotos zur Einrichtung



Weinhotel Freylich Zahn

©DSFT Berlin



Blick vom 3. OG des Hotels

©DSFT Berlin



Terrasse im Weinhotel Freylich Zahn

©DSFT Berlin



Hotel-Restaurant im Weinhotel Freylich Zahn

©DSFT Berlin



## Weinhotel Freylich Zahn

©DSFT Berlin



## Rezeption im Weinhotel Freylich Zahn

©DSFT Berlin

---

## Parken

### Öffentlicher Parkplatz



### Öffentlicher Parkplatz

©DSFT Berlin

---

Es ist ein Parkplatz vorhanden.

Es ist mindestens 1 Parkplatz für Menschen mit Behinderung vorhanden.

Es gibt 1 Stellplatz/-plätze für Menschen mit Behinderung.

Stellplatzbreite: 400 cm

Stellplatzlänge: 500 cm

Entfernung des Stellplatzes/der Stellplätze für Menschen mit Behinderung zum Eingangsbereich: 70 m

Der Stellplatz / die Stellplätze für Menschen mit Behinderung ist/sind nicht gekennzeichnet.

Anmerkungen für den Gast: Der Parkplatz ist kostenlos und unbefestigt. Die Oberfläche ist teilweise gut begeh- und befahrbar. Gäste können zum aus- und einladen auf den Hotelhof fahren.

# Rezeption

## Rezeption

---



Rezeption

©DSFT Berlin



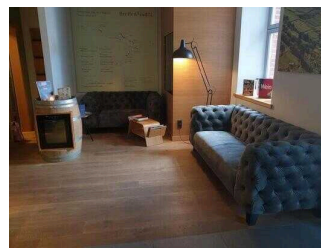
Eingangsbereich

©DSFT Berlin



Rezeption

©DSFT Berlin



Rezeption

©DSFT Berlin



Rezeption

©DSFT Berlin



Rezeption

©DSFT Berlin



Rezeption

©DSFT Berlin

---

Anmerkungen für den Gast: Weinverkauf

# Frühstücksraum / Restaurant

## Frühstücksbuffett

---



Frühstücksbuffett

©DSFT Berlin



Frühstücksbuffett

©DSFT Berlin

---

Anmerkungen für den Gast: Der Bereich mit Frühstückstresen ist nur über eine 15 cm hohe Stufe zu erreichen. Die Servicemitarbeiter servieren das Frühstück aber gerne am Tisch.

## Frühstücksraum / Hotel-Restaurant

---



Frühstücksraum /  
Hotel-Restaurant

©DSFT Berlin



Frühstücksraum /  
Hotel-Restaurant

©DSFT Berlin



Frühstücksraum /  
Hotel-Restaurant

©DSFT Berlin

---

Es gibt Tische mit heller und blendfreier Beleuchtung.

Anzahl: ca. 8 Tisch/Tische

Es sind keine Tische vorhanden, an denen keine Lampen stehen oder hängen, die das Gesichtsfeld bzw. den Blickkontakt stören.

Es gibt Sitzbereiche mit geringen Umgebungsgeräuschen (z.B. Sitzecke, separater Raum).

Anzahl: ca. 4 Tisch/Tische

---



Anmerkungen für den Gast: Der Bereich Frühstücksraum ist stufenlos begehbar.

## Eatbar & Weinbar 51° im Gewölbekeller des Hauses

---



Eatbar & Weinbar 51°  
im Gewölbekeller des  
Hauses

©DSFT Berlin



Eatbar & Weinbar 51°  
im Gewölbekeller des  
Hauses

©DSFT Berlin



Eatbar & Weinbar 51°  
im Gewölbekeller des  
Hauses

©DSFT Berlin



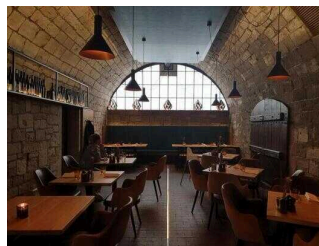
Eatbar & Weinbar 51°  
im Gewölbekeller des  
Hauses

©DSFT Berlin



Eatbar & Weinbar 51°  
im Gewölbekeller des  
Hauses

©DSFT Berlin



Eatbar & Weinbar 51°  
im Gewölbekeller des  
Hauses

©DSFT Berlin



Eatbar & Weinbar 51°  
im Gewölbekeller des  
Hauses

©DSFT Berlin



Eatbar & Weinbar 51°  
im Gewölbekeller des  
Hauses

©DSFT Berlin

---

Die Eatbar & Winebar 51° befindet sich im historischen Gewölbekeller des Hotels. Sie ist nur von außen und über Steintreppen erreichbar.

Die Speisen und Getränke servieren die Servicemitarbeiter gern im Hotel-Restaurant, das über eine Rampe stufenlos zugänglich ist.

## 1. OG: Barrierefrei konzipiertes Zimmer 104 mit Bad

### 1. OG: Barrierefrei konzipiertes Zimmer 104

---



1. OG: Barrierefrei konzipiertes Zimmer 104

©DSFT Berlin



1. OG: Barrierefrei konzipiertes Zimmer 104

©DSFT Berlin



1. OG: Barrierefrei konzipiertes Zimmer 104

©DSFT Berlin



1. OG: Barrierefrei konzipiertes Zimmer 104

©DSFT Berlin



1. OG: Barrierefrei konzipiertes Zimmer 104

©DSFT Berlin

---

Zimmertyp: Doppelzimmer

Es ist keine frei verfügbare Steckdose in der Nähe des Bettes vorhanden.

Das Klingeln oder Anklopfen an die Zimmertür wird nicht durch ein Blinksignal angezeigt, welches in allen Räumen wahrgenommen werden kann.

Es gibt insgesamt 1 barrierefrei konzipierte Zimmer im Betrieb.

## 1. OG: Bad im Zimmer 104

---



1. OG: Bad im Zimmer 104

©DSFT Berlin



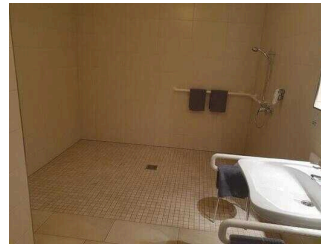
1. OG: Bad im Zimmer 104

©DSFT Berlin



1. OG: Bad im Zimmer 104

©DSFT Berlin



1. OG: Bad im Zimmer 104

©DSFT Berlin



1. OG: Bad im Zimmer 104

©DSFT Berlin

## Aufzug

---



Aufzug

©DSFT Berlin



Aufzug

©DSFT Berlin



Aufzug

©DSFT Berlin



Aufzug

©DSFT Berlin

---

Ein abgehender Notruf im Aufzug wird akustisch bestätigt, z.B. durch eine Gegensprechanlage.

## 3. OG: Zimmer 308 mit Bad

### 3. OG: Zimmer 308



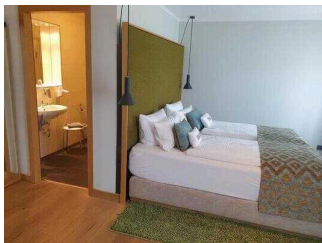
3. OG: Zimmer 308

©DSFT Berlin



3. OG: Zimmer 308

©DSFT Berlin



3. OG: Zimmer 308

©DSFT Berlin



3. OG: Zimmer 308

©DSFT Berlin



3. OG: Zimmer 308

©DSFT Berlin



3. OG: Zimmer 308

©DSFT Berlin





3. OG: Zimmer 308

©DSFT Berlin



3. OG: Zimmer 308

©DSFT Berlin

---

## Zimmertyp: Doppelzimmer

Es ist mindestens eine frei verfügbare Steckdose in der Nähe des Bettes vorhanden.

Das Klingeln oder Anklopfen an die Zimmertür wird nicht durch ein Blinksignal angezeigt, welches in allen Räumen wahrgenommen werden kann.

Anmerkungen für den Gast: Die Couch ist als Doppelbett mit einem Handgriff ausklappbar. Im Zimmer sind Kaffeemaker, Bluetoothlautsprecher, digitale Zimmermappe, Ventilator und ein gefüllter Weinkühlschrank vorhanden.

Es gibt insgesamt 1 barrierefrei konzipierte Zimmer im Betrieb.

## Aufzug



Aufzug

©DSFT Berlin



Aufzug

©DSFT Berlin



Aufzug

©DSFT Berlin



Aufzug

©DSFT Berlin

---

Ein abgehender Notruf im Aufzug wird akustisch bestätigt, z.B. durch eine Gegensprechanlage.

# Terrasse im Hof

## Terrasse im Hof

---



Terrasse im Hof

©DSFT Berlin



Terrasse im Hof

©DSFT Berlin



Terrasse im Hof

©DSFT Berlin



Terrasse im Hof

©DSFT Berlin

---

Es sind Tische vorhanden, an denen keine Gegenstände das Gesichtsfeld bzw. den Blickkontakt mit dem gegenüber Sitzenden stören.

Anmerkungen für den Gast: Alle 16 Tische sind in einer Höhe von 73 cm unterfahrbar. Die Unterfahrbarkeit wird durch den Mittelfuß eingeschränkt.

## Hilfsmittel

### Alarm/Hilfsmittel

Es gibt einen Alarm.

Der Alarm ist in folgenden Räumen optisch deutlich wahrnehmbar:

auf den Zimmerfluren und in den Zimmer 105/106, 205/206, 305/306

Aufzug: Aufzug

Ein abgehender Notruf im Aufzug wird akustisch bestätigt, z.B. durch eine Gegensprechanlage.

Es gibt keine induktive Höranlage am Schalter/Tresen/an der Rezeption.

Es wird W-LAN angeboten.