

Wenzel Prager Bierstuben Magdeburg

Leiterstr. 3
39104 Magdeburg

Tel: +49 391 5446616

magdeburg@wenzel-restaurant.de
www.wenzel-restaurant.de

Informationen für Menschen mit Hörbehinderung und gehörlose Menschen

Die Informationen zur Barrierefreiheit wurden am 2. Juni 2023 im Rahmen des Systems "Reisen für Alle" erhoben.

Detailinformationen zu Treppen, Aufzügen / Treppenliften, Rampen, Automaten und speziellen Türen auf dem Weg zu einzelnen Bereichen finden Sie in der entsprechenden Kategorie.

Fotos zur Einrichtung



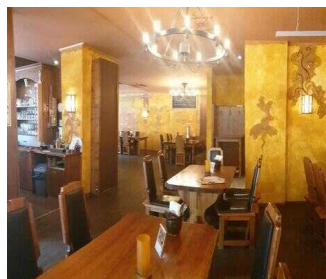
Terrasse mit Blick auf den Eingang

©DSFT Berlin



Terrasse

©DSFT Berlin



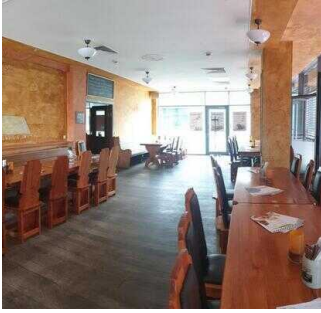
Gastraum EG

©DSFT Berlin



Gastraum EG

©DSFT Berlin



Gastraum im OG

©DSFT Berlin



Gastraum im OG

©DSFT Berlin

Parken

Parkplatz

Es gibt keinen betriebseigenen Parkplatz. Es gibt in unmittelbarer Nähe des Restaurants verschiedene, kostenpflichtige Parkmöglichkeiten (Parkhaus Bärstr., Parkplätze am Bahnhof, Stellflächen rund um den Dom, etc.).

ÖPNV

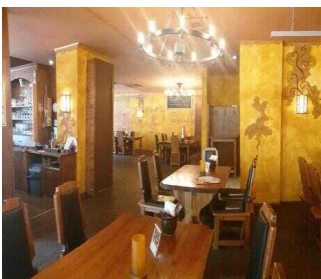
Straßenbahn

Es gibt keine Haltestelle des öffentlichen Personennahverkehrs (ÖPNV) in max. 100m Entfernung vom Eingang/Zugang.

Anmerkungen für den Gast: Die Strassenbahnhaltestelle "Leiterstrasse" befindet sich vor der GRÜNEN ZITDELLE (Hunderwasserhaus, ca. 350 m Fußweg zum Restaurant). Die Haltestelle wird von den Linien 2, 5, 9 und 10 bedient.

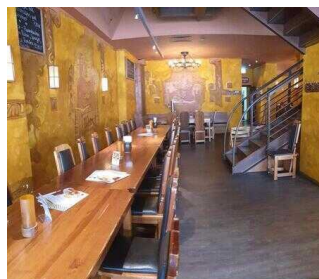
EG: Gastraum

EG: Gastraum



EG: Gastraum

©DSFT Berlin



EG: Gastraum

©DSFT Berlin



EG: Gastrraum

©DSFT Berlin



EG: Gastrraum

©DSFT Berlin



EG: Gastrraum

©DSFT Berlin

Es gibt keine Tische mit heller und blendfreier Beleuchtung.

Es sind Tische vorhanden, an denen keine Lampen stehen oder hängen, die das Gesichtsfeld bzw. den Blickkontakt stören.

Anzahl: ca. 19 Tisch/Tische

Es gibt keine Sitzbereiche mit geringen Umgebungsgereuschen.

1. OG: Gastrraum

1. OG: Gastrraum 1 und 2



1. OG: Gastrraum 1

©DSFT Berlin



1. OG: Gastrraum 2

©DSFT Berlin



1. OG: Gasträum 2

©DSFT Berlin

Es gibt Tische mit heller und blendfreier Beleuchtung.

Anzahl: ca. 8 Tisch/Tische

Es sind Tische vorhanden, an denen keine Lampen stehen oder hängen, die das Gesichtsfeld bzw. den Blickkontakt stören.

Anzahl: ca. 15 Tisch/Tische

Es gibt keine Sitzbereiche mit geringen Umgebungsgeräuschen.

Außenaufzug EG-1. OG



Außenaufzug EG-1. OG

©DSFT Berlin



Außenaufzug EG-1. OG

©DSFT Berlin



Außenaufzug EG-1. OG

©DSFT Berlin



Außenaufzug EG-1. OG

©DSFT Berlin

Ein abgehender Notruf im Aufzug wird akustisch bestätigt, z.B. durch eine Gegensprechanlage.

Außengastronomie

Terrasse



Terrasse

©DSFT Berlin



Terrasse

©DSFT Berlin



Terrasse

©DSFT Berlin



Terrasse

©DSFT Berlin

Es sind Tische vorhanden, an denen keine Gegenstände das Gesichtsfeld bzw. den Blickkontakt mit dem gegenüber Sitzenden stören.

Öffentliches WC

EG: Öffentliches WC für Menschen für Behinderung



EG: Öffentliches WC für Menschen für Behinderung

©DSFT Berlin



EG: Öffentliches WC für Menschen für Behinderung

©DSFT Berlin



EG: Öffentliches WC
für Menschen für
Behinderung

©DSFT Berlin



EG: Öffentliches WC
für Menschen für
Behinderung

©DSFT Berlin

Anmerkungen für den Gast: Ein Wickeltisch ist vorhanden.

Hilfsmittel

Alarm/Hilfsmittel

Es gibt einen Alarm.

Es gibt keinen optisch deutlich wahrnehmbaren Alarm.

Aufzug: Außenbereich EG-1. OG

Ein abgehender Notruf im Aufzug wird akustisch bestätigt, z.B. durch eine Gegensprechanlage.

Es werden Hilfsmittel angeboten.

Lesehilfen (Lesebrille, Lupen etc.),

Anmerkungen für den Gast: W-LAN ist vorhanden.