

Winckelmann–Museum Stendal

Winckelmannstraße 36 – 38
39576 Hansestadt Stendal

Tel: +49 3931 215226

info@winckelmann-gesellschaft.com
www.winckelmann-gesellschaft.com

Informationen für Menschen mit Hörbehinderung und gehörlose Menschen

Die Informationen zur Barrierefreiheit wurden am 13. Dezember 2023 im Rahmen des Systems "Reisen für Alle" erhoben.

Detailinformationen zu Treppen, Aufzügen / Treppenliften, Rampen, Automaten und speziellen Türen auf dem Weg zu einzelnen Bereichen finden Sie in der entsprechenden Kategorie.

Fotos zur Einrichtung



Winckelmann–
Museum Stendal

©Ramona Wolf



Winckelmann–
Museum Stendal

©Ramona Wolf



Winckelmann–
Museum Stendal

©Ramona Wolf

Parken

Parkplatz für Menschen mit Behinderung



Parkplatz

©Ramona Wolf

Es ist ein Parkplatz vorhanden.

Es ist mindestens 1 Parkplatz für Menschen mit Behinderung vorhanden.

Es gibt 1 Stellplatz/-plätze für Menschen mit Behinderung.

Stellplatzbreite: 350 cm

Stellplatzlänge: 500 cm

Entfernung des Stellplatzes/der Stellplätze für Menschen mit Behinderung zum Eingangsbereich: 45 m

Der Stellplatz / die Stellplätze für Menschen mit Behinderung ist/sind gekennzeichnet.

Ein weiterer betriebseigener Parkplatz für Menschen mit Behinderung ist in mehr als 100 m verfügbar. Der Zugang erfolgt über die Rückseite des Museums nach vorheriger Anmeldung. Die Toreinfahrt wird durch das Personal geöffnet. An der Einfahrt ist ein Rufknopf für die Toröffnung vorhanden.

EG: Ausstellungsräume

Ausstellungsraum/weitläufiger Raum

EG: Winckelmann Dauerausstellung



EG: Winckelmann
Dauerausstellung

©Ramona Wolf



EG: Winckelmann
Dauerausstellung

©Ramona Wolf



**EG: Winckelmann
Dauerausstellung**

©Ramona Wolf



**EG: Winckelmann
Dauerausstellung**

©Ramona Wolf



**EG: Winckelmann
Dauerausstellung**

©Ramona Wolf



**EG: Winckelmann
Dauerausstellung**

©Ramona Wolf

EG: Familienmuseum



EG: Familienmuseum

©Ramona Wolf



EG: Familienmuseum

©Ramona Wolf



EG: Familienmuseum

©Ramona Wolf



EG: Familienmuseum

©Ramona Wolf



EG: Familienmuseum

©Ramona Wolf



EG: Familienmuseum

©Ramona Wolf

1. OG: Ausstellungsraum

1. OG: Ausstellungsraum



1. OG:
Ausstellungsraum

©Ramona Wolf



1. OG:
Ausstellungsraum

©Ramona Wolf



1. OG:
Ausstellungsraum

©Ramona Wolf



1. OG:
Ausstellungsraum

©Ramona Wolf



1. OG:
Ausstellungsraum

©Ramona Wolf



1. OG:
Ausstellungsraum

©Ramona Wolf



1. OG: Eingang Ausstellungsraum

©Manuela Fischer

Anmerkungen für den Gast: Die Türschwelle am Eingang zur Ausstellung ist als 30 cm lange und 90 cm breite Rampe angelegt. Die Längsneigung beträgt 5%.

Aufzug



Aufzug

©Ramona Wolf



Aufzug

©Ramona Wolf



Aufzug

Winckelmann-Museum



Aufzug

©Ramona Wolf

Ein abgehender Notruf im Aufzug wird akustisch bestätigt, z.B. durch eine Gegensprechanlage.

2. OG: Ausstellungsraum

2. OG: Ausstellungsraum



2. OG:
Ausstellungsraum

©Ramona Wolf



2. OG:
Ausstellungsraum

©Ramona Wolf



2. OG:
Ausstellungsraum

©Ramona Wolf



2. OG:
Ausstellungsraum

©Ramona Wolf



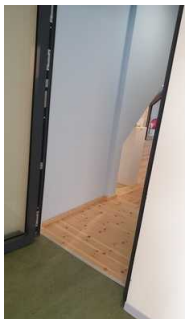
2. OG:
Ausstellungsraum

©Ramona Wolf



2. OG:
Ausstellungsraum

©Ramona Wolf



2. OG:
Ausstellungsraum

©Ramona Wolf

Aufzug



Aufzug

©Ramona Wolf



Aufzug

©Ramona Wolf



Aufzug

Winckelmann-Museum



Aufzug

©Ramona Wolf

Ein abgehender Notruf im Aufzug wird akustisch bestätigt, z.B. durch eine Gegensprechanlage.

Hilfsmittel

Alarm/Hilfsmittel



Alarm/Hilfsmittel

©Ramona Wolf



Alarm/Hilfsmittel

©Ramona Wolf



Alarm/Hilfsmittel

©Ramona Wolf



Alarm/Hilfsmittel

©Ramona Wolf



Alarm/Hilfsmittel

©Ramona Wolf



Alarm/Hilfsmittel

©Ramona Wolf



Alarm/Hilfsmittel

©Ramona Wolf

Es gibt einen Alarm.

Der Alarm ist im gesamten Gebäude/Objekt optisch deutlich wahrnehmbar.

Es werden Hilfsmittel angeboten.

Andere Hilfsmittel, Audioguides

Andere angebotene Hilfsmittel: Gehhilfen, Informationsmappe mit Schwellfolien zur Orientierung, Tastobjekte, Tablet für Gehörlose

Es werden Führungen für Menschen mit Behinderung angeboten.

Führungen

Führungen

Es werden Führungen für Menschen mit Hörbehinderung angeboten.

Die Gästeführer sind so ausgebildet, dass Menschen mit Hörbehinderung an jeder Führung teilnehmen können.

Es ist eine Voranmeldung für die Führung notwendig.