

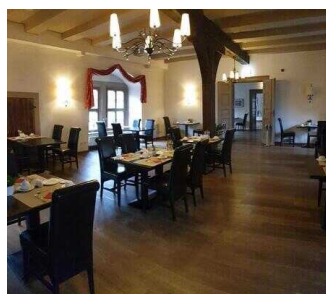
Wyndham Garden Quedlinburg Stadtschloss Hotel

Informationen für Menschen mit Hörbehinderung und gehörlose Menschen

Die Informationen zur Barrierefreiheit wurden am 30. Dezember 2022 im Rahmen des Systems "Reisen für Alle" erhoben.

Detailinformationen zu Treppen, Aufzügen / Treppenliften, Rampen, Automaten und speziellen Türen auf dem Weg zu einzelnen Bereichen finden Sie in der entsprechenden Kategorie.

Fotos zur Einrichtung



Wyndham Garden
Quedlinburg
Stadtschloss Hotel

©DSFT Berlin



Wyndham Garden
Quedlinburg
Stadtschloss Hotel

©DSFT Berlin



Wyndham Garden
Quedlinburg
Stadtschloss Hotel

©DSFT Berlin



Wyndham Garden
Quedlinburg
Stadtschloss Hotel

©DSFT Berlin



Wyndham Garden
Quedlinburg
Stadtschloss Hotel

©DSFT Berlin

Parken

Parkplatz



Parkplatz

©Manuela Fischer



Parkplatz

©Manuela Fischer

Es ist ein Parkplatz vorhanden.

Es ist mindestens 1 Parkplatz für Menschen mit Behinderung vorhanden.

Es gibt 1 Stellplatz/-plätze für Menschen mit Behinderung.

Stellplatzbreite: 350 cm

Stellplatzlänge: 500 cm

Entfernung des Stellplatzes/der Stellplätze für Menschen mit Behinderung zum Eingangsbereich: 10 m

Der Stellplatz / die Stellplätze für Menschen mit Behinderung ist/sind nicht gekennzeichnet.

Anmerkungen für den Gast: Reservierung nach telefonischer Anfrage

Rezeption / Lobby / Barbereich

EG: Bar im Lobbybereich



Durchgang zum
Barbereich

©Manuela Fischer



EG: Barbereich an der
Lobby

©Manuela Fischer



EG: Barbereich an der Lobby

©Manuela Fischer



Durchgang zum Tresen

©Manuela Fischer



EG: Barbereich an der Lobby

©Manuela Fischer

Es gibt Tische mit heller und blendfreier Beleuchtung.

Anzahl: ca. 6 Tisch/Tische

Es sind Tische vorhanden, an denen keine Lampen stehen oder hängen, die das Gesichtsfeld bzw. den Blickkontakt stören.

Anzahl: ca. 6 Tisch/Tische

Es gibt Sitzbereiche mit geringen Umgebungsgeräuschen (z.B. Sitzecke, separater Raum).

Anzahl: ca. 2 Tisch/Tische

Anmerkungen für den Gast: Der Weg von der Rezeption zur Bar ist 3 m lang.

Zimmerflügel Klink, EG: Barrierefrei konzipiertes Zimmer 103 mit Bad

Zimmerflügel Klink, EG: Barrierefrei konzipiertes Zimmer 103



Zimmerflügel Klink,
EG: Barrierefrei
konzipiertes Zimmer
103

©DSFT Berlin



Zimmerflügel Klink,
EG: Barrierefrei
konzipiertes Zimmer
103

©DSFT Berlin



Zimmerflügel Klink,
EG: Barrierefrei
konzipiertes Zimmer
103

©DSFT Berlin



Zimmerflügel Klink,
EG: Barrierefrei
konzipiertes Zimmer
103

©DSFT Berlin



Zimmerflügel Klink,
EG: Barrierefrei
konzipiertes Zimmer
103

©DSFT Berlin

Zimmertyp: Doppelzimmer

Es ist mindestens eine frei verfügbare Steckdose in der Nähe des Bettes vorhanden.

Das Klingeln oder Anklopfen an die Zimmertür wird nicht durch ein Blinksignal angezeigt, welches in allen Räumen wahrgenommen werden kann.

Zimmerflügel Klink, EG: Barrierefrei konzipiertes Zimmer 104 mit Bad

Zimmerflügel Klink, EG: Barrierefrei konzipiertes Zimmer 104



Zimmerflügel Klink,
EG: Barrierefrei
konzipiertes Zimmer
104

©DSFT Berlin



Zimmerflügel Klink,
EG: Barrierefrei
konzipiertes Zimmer
104

©DSFT Berlin



Zimmerflügel Klink,
EG: Barrierefrei
konzipiertes Zimmer
104

©DSFT Berlin



Zimmerflügel Klink,
EG: Barrierefrei
konzipiertes Zimmer
104

©DSFT Berlin



Zimmerflügel Klink,
EG: Barrierefrei
konzipiertes Zimmer
104

©DSFT Berlin

Zimmertyp: Doppelzimmer

Es ist mindestens eine frei verfügbare Steckdose in der Nähe des Bettes vorhanden.

Das Klingeln oder Anklopfen an die Zimmertür wird nicht durch ein Blinksignal angezeigt, welches in allen Räumen wahrgenommen werden kann.

Zimmerflügel Klink, EG: Bad im Zimmer 104



Zimmerflügel Klink,
EG: Bad im Zimmer
104

©DSFT Berlin



Zimmerflügel Klink,
EG: Bad im Zimmer
104

©DSFT Berlin



Zimmerflügel Klink,
EG: Bad im Zimmer
104

©DSFT Berlin



Zimmerflügel Klink,
EG: Bad im Zimmer
104

©DSFT Berlin

Anmerkungen für den Gast: Die Seitenwände der Dusche lassen sich komplett wegklappen.

1. OG: Frühstücksraum

1. OG: Frühstücksraum



1. OG:
Frühstücksraum

©DSFT Berlin



1. OG:
Frühstücksraum

©DSFT Berlin



1. OG:
Frühstücksraum

©DSFT Berlin



Buffettbereich

©DSFT Berlin

Es gibt Tische mit heller und blendfreier Beleuchtung.

Anzahl: ca. 14 Tisch/Tische

Es sind Tische vorhanden, an denen keine Lampen stehen oder hängen, die das Gesichtsfeld bzw. den Blickkontakt stören.

Anzahl: ca. 14 Tisch/Tische

Es gibt Sitzbereiche mit geringen Umgebungsgeräuschen (z.B. Sitzecke, separater Raum).

Anzahl: ca. 4 Tisch/Tische

Anmerkungen für den Gast: Der Frühstücksraum ist sowohl vom Zimmertrakt Bock als auch von Klink aus erreichbar (Treppe und jeweils ein Aufzug).

Aufzug 1 im Zimmerflügel Bock (EG-2. OG)

Ein abgehender Notruf im Aufzug wird akustisch bestätigt, z.B. durch eine Gegensprechanlage.

Zwischengeschoss 1.–2.OG: Veranstaltungsräume

Raum

Zwischengeschoss 1.–2. OG: Festsaal



Zwischengeschoss
1.–2. OG: Festsaal

©DSFT Berlin

Anmerkungen für den Gast: Bestuhlung nach Bedarf

Zwischengeschoss 1.–2. OG: Veranstaltungsraum Kloppstock



Zwischengeschoss
1.–2. OG:
Veranstaltungsraum
Kloppstock

©DSFT Berlin

Anmerkungen für den Gast: Bestuhlung frei wählbar

Aufzug 2 im Zimmerflügel Klink (EG–DG)



Aufzug 2 im
Zimmerflügel Klink
(EG–DG)

©DSFT Berlin



Aufzug 2 im
Zimmerflügel Klink
(EG–DG)

©DSFT Berlin



Aufzug 2 im
Zimmerflügel Klink
(EG-DG)

©DSFT Berlin



Aufzug 2 im
Zimmerflügel Klink
(EG-DG)

©DSFT Berlin

Ein abgehender Notruf im Aufzug wird akustisch bestätigt, z.B. durch eine Gegensprechanlage.

EG: Öffentliches WC für Menschen mit Behinderung

EG: Öffentliches WC für Menschen mit Behinderung

Anmerkungen für den Gast: Wickeltisch vorhanden

1. OG: Öffentliches WC für Menschen mit Behinderung

1. OG: Öffentliches WC für Menschen mit Behinderung



1. OG: Öffentliches
WC für Menschen mit
Behinderung

©DSFT Berlin



1. OG: Öffentliches
WC für Menschen mit
Behinderung

©DSFT Berlin



1. OG: Öffentliches
WC für Menschen mit
Behinderung

©DSFT Berlin



1. OG: Öffentliches
WC für Menschen mit
Behinderung

©DSFT Berlin

Anmerkungen für den Gast: Wickeltisch vorhanden

Aufzug 1 im Zimmerflügel Bock (EG-2. OG)

Ein abgehender Notruf im Aufzug wird akustisch bestätigt, z.B. durch eine Gegensprechanlage.

Hilfsmittel

Alarm/Hilfsmittel

Es gibt einen Alarm.

Es gibt keinen optisch deutlich wahrnehmbaren Alarm.

Aufzug: Aufzug 1 im Zimmerflügel Bock (EG-2. OG)

Ein abgehender Notruf im Aufzug wird akustisch bestätigt, z.B. durch eine Gegensprechanlage.

Aufzug: Aufzug 2 im Zimmerflügel Klink (Erdgeschoss – Dachgeschoss)

Ein abgehender Notruf im Aufzug wird akustisch bestätigt, z.B. durch eine Gegensprechanlage.

Es gibt keine induktive Höranlage am Schalter/Tresen/an der Rezeption.

In weiteren (Tagungs-) Räumen ist keine induktive Höranlage vorhanden.

Es werden Hilfsmittel angeboten.

Andere Hilfsmittel,

Andere angebotene Hilfsmittel: Duschhocker

Es wird W-LAN angeboten.