

Dorint Hotel Charlottenhof Halle

Dorotheenstr. 12
06108 Halle (Saale)

Tel: +49 345 29230

info.halle-charlottenhof@dorint.com
www.dorint.com/halle

Informationen für Menschen mit Hörbehinderung und gehörlose Menschen

Die Informationen zur Barrierefreiheit wurden am 13. September 2022 im Rahmen des Systems "Reisen für Alle" erhoben und sind geprüft.

Detailinformationen zu Treppen, Aufzügen / Treppenliften, Rampen, Automaten und speziellen Türen auf dem Weg zu einzelnen Bereichen finden Sie in der entsprechenden Kategorie.

Fotos zur Einrichtung



DORINT
Charlottenhof Halle
(Saale)

©Dorint Charlottenhof Halle



a-la-Carte-
Restaurant
"Charlott" im DORINT
Charlottenhof Halle
(Saale)

©Dorint Charlottenhof Halle

Parkplatz

Parkplatz in der Tiefgarage



Zufahrt zur
Tiefgarage über die
Dorotheenstraße.
– Ein Schild an der
Hauswand zeigt, wo
sich die Einfahrt zur
Tiefgarage befindet.

©Udo Rheinländer



Blick auf den
Standort des
Behinderten-
Parkplatzes – Für
Gäste des Hotels
wird der Parkplatz
selbstverständlich
freigehalten.

©Udo Rheinländer



Parkplatz für Menschen mit Beeinträchtigungen – Kennzeichnung des Parkplatzes mit einem Zeichen auf dem Fußboden und der Nummer des Parkplatzes an der Wand.

©Udo Rheinländer

Es ist ein Parkplatz vorhanden.

Es ist mindestens 1 Parkplatz für Menschen mit Behinderung vorhanden.

Es gibt 6 Stellplatz/-plätze für Menschen mit Behinderung.

Stellplatzbreite: 350 cm

Stellplatzlänge: 500 cm

Entfernung des Stellplatzes/der Stellplätze für Menschen mit Behinderung zum Eingangsbereich: 24 m

Der Stellplatz / die Stellplätze für Menschen mit Behinderung ist/sind gekennzeichnet.

Baugleiche Aufzüge



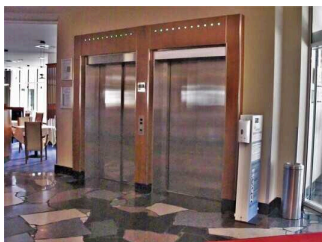
Blick in die Aufzugskabine

©Udo Rheinländer



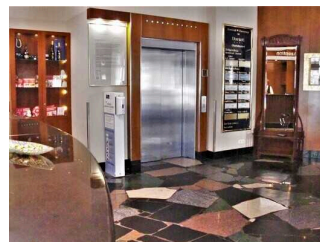
Ansicht des Bedientableaus

©Udo Rheinländer



Aufzüge im Bereich der Rezeption. Mit diesen Aufzügen kann das Zimmer 133 im 1. OG ebenfalls erreicht werden.

©Udo Rheinländer



Aufzug im Bereich der Rezeption. Mit diesem Aufzug kann das Zimmer 133 im 1. OG erreicht werden.

©Udo Rheinländer

Ein abgehender Notruf im Aufzug wird akustisch bestätigt, z.B. durch eine Gegensprechanlage.

Anmerkungen für den Gast: Mit dem Aufzug erreicht der Gast alle Etagen des Hauses. Das Hotel verfügt über drei baugleiche Aufzüge.

1. OG: Zimmer 133 mit Badezimmer

1. OG: Zimmer 133



Blick in das Zimmer 133. Links die Tür führt zum Bad.

©Udo Rheinländer



Blick auf das Bett.

©Udo Rheinländer



Blick in den Flur mit Garderobe und Wandspiegel. Zu sehen ist auch rechts die Tür zum Bad.

©Udo Rheinländer



Das ist die Zwischentür zum Zimmer einer Person, die sich um die Betreuung der Gästin / des Gastes kümmern könnte.

©Udo Rheinländer

Zimmertyp: Einzelzimmer

Es ist keine frei verfügbare Steckdose in der Nähe des Bettes vorhanden.

Das Klingeln oder Anklopfen an die Zimmertür wird nicht durch ein Blinksignal angezeigt, welches in allen Räumen wahrgenommen werden kann.

Baugleiche Aufzüge



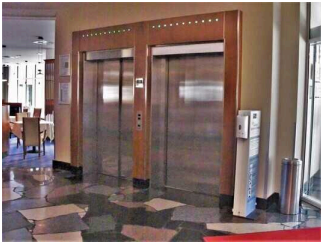
Blick in die Aufzugskabine

©Udo Rheinländer



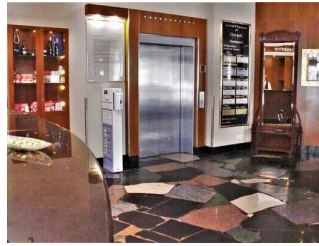
Ansicht des Bedientableaus

©Udo Rheinländer



Aufzüge im Bereich der Rezeption. Mit diesen Aufzügen kann das Zimmer 133 im 1. OG ebenfalls erreicht werden.

©Udo Rheinländer



Aufzug im Bereich der Rezeption. Mit diesem Aufzug kann das Zimmer 133 im 1. OG erreicht werden.

©Udo Rheinländer

Ein abgehender Notruf im Aufzug wird akustisch bestätigt, z.B. durch eine Gegensprechanlage.

Anmerkungen für den Gast: Mit dem Aufzug erreicht der Gast alle Etagen des Hauses. Das Hotel verfügt über drei baugleiche Aufzüge.

EG: Frühstücksraum und Restaurant

Frühstücksraum und Restaurant



Frühstücksraum und Restaurant – im Hintergrund die Tür zum "Salon Händel".

©Udo Rheinländer



Frühstücksraum und Restaurant – Tische für vier Personen.

©Udo Rheinländer



Einladend zum Essen und Trinken

©Udo Rheinländer



Abwechslungsreiche Bestuhlung.

©Udo Rheinländer



Ansprechende Ausstattung.

©Udo Rheinländer



Der Abend kann angenehm ausklingen.

©Udo Rheinländer

Es gibt Tische mit heller und blendfreier Beleuchtung.

Anzahl: ca. 15 Tisch/Tische

Es sind Tische vorhanden, an denen keine Lampen stehen oder hängen, die das Gesichtsfeld bzw. den Blickkontakt stören.

Anzahl: ca. 23 Tisch/Tische

Es gibt Sitzbereiche mit geringen Umgebungsgeräuschen (z.B. Sitzecke, separater Raum).

Anzahl: ca. 7 Tisch/Tische

5. OG: Tagungsraum Schloss Neuenburg

Baugleiche Aufzüge



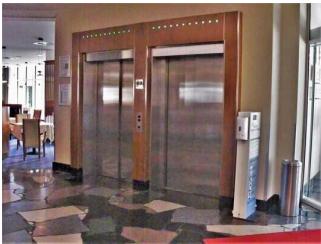
Blick in die Aufzugskabine

©Udo Rheinländer



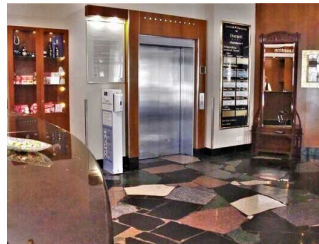
Ansicht des Bedientableaus

©Udo Rheinländer



Aufzüge im Bereich der Rezeption. Mit diesen Aufzügen kann das Zimmer 133 im 1. OG ebenfalls erreicht werden.

©Udo Rheinländer



Aufzug im Bereich der Rezeption. Mit diesem Aufzug kann das Zimmer 133 im 1. OG erreicht werden.

©Udo Rheinländer

Ein abgehender Notruf im Aufzug wird akustisch bestätigt, z.B. durch eine Gegensprechanlage.

Anmerkungen für den Gast: Mit dem Aufzug erreicht der Gast alle Etagen des Hauses. Das Hotel verfügt über drei baugleiche Aufzüge.

5. OG: Tagungsraum Wettin

Baugleiche Aufzüge



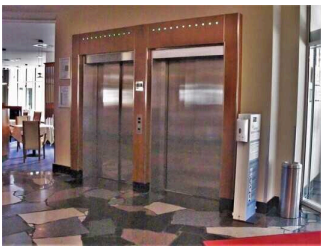
Blick in die Aufzugskabine

©Udo Rheinländer



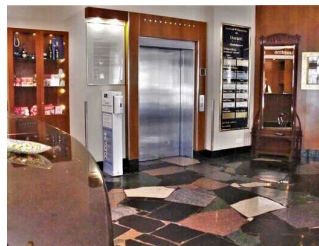
Ansicht des Bedientableaus

©Udo Rheinländer



Aufzüge im Bereich der Rezeption. Mit diesen Aufzügen kann das Zimmer 133 im 1. OG ebenfalls erreicht werden.

©Udo Rheinländer



Aufzug im Bereich der Rezeption. Mit diesem Aufzug kann das Zimmer 133 im 1. OG erreicht werden.

©Udo Rheinländer

Ein abgehender Notruf im Aufzug wird akustisch bestätigt, z.B. durch eine Gegensprechanlage.

Anmerkungen für den Gast: Mit dem Aufzug erreicht der Gast alle Etagen des Hauses. Das Hotel verfügt über drei baugleiche Aufzüge.

5. OG: Tagungsraum Moritzburg

5. OG: Tagungsraum "Moritzburg"



Richtige Zuordnung für die Teilnehmenden zum Tagungsraumes "Moritzburg".

©Udo Rheinländer



Die Bestuhlung erfolgt nach den Wünschen der Veranstalter.

©Udo Rheinländer

Anmerkungen für den Gast: Raum "Moritzburg" bietet Platz für bis zu 150 Personen

Baugleiche Aufzüge



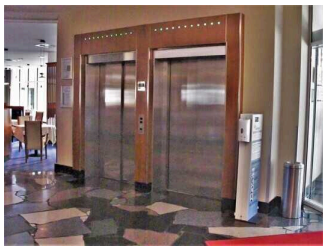
Blick in die Aufzugskabine

©Udo Rheinländer



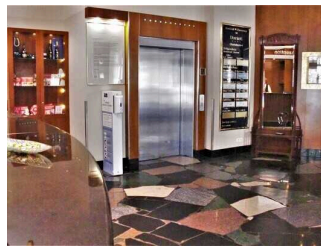
Ansicht des Bedientableaus

©Udo Rheinländer



Aufzüge im Bereich der Rezeption. Mit diesen Aufzügen kann das Zimmer 133 im 1. OG ebenfalls erreicht werden.

©Udo Rheinländer



Aufzug im Bereich der Rezeption. Mit diesem Aufzug kann das Zimmer 133 im 1. OG erreicht werden.

©Udo Rheinländer

Ein abgehender Notruf im Aufzug wird akustisch bestätigt, z.B. durch eine Gegensprechanlage.

Anmerkungen für den Gast: Mit dem Aufzug erreicht der Gast alle Etagen des Hauses. Das Hotel verfügt über drei baugleiche Aufzüge.

5. OG: Vital Center

5. OG, Vital Center: Dusche im Saunabereich



Blick in die Dusche.

©Udo Rheinländer



Abfolge der Dusche.

©Udo Rheinländer



Eindruck von der Größe der Dusche.

©Udo Rheinländer

Anmerkungen für den Gast: Die Duscharmatur ist in einer Höhe von 1,10 m angebracht.

5. OG, Vital-Center: Sauna



Blick in den Umkleideraum

©Udo Rheinländer



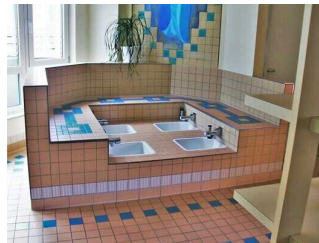
Zugang zur Finnischen Sauna

©Udo Rheinländer



In der Finnischen Sauna: Hier kann man gut schwitzen!

©Udo Rheinländer



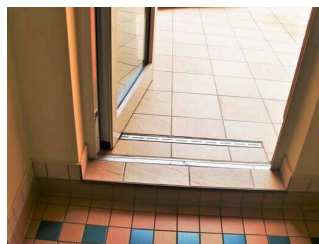
Warmes und kaltes Wechselbad für die Füße.

©Udo Rheinländer



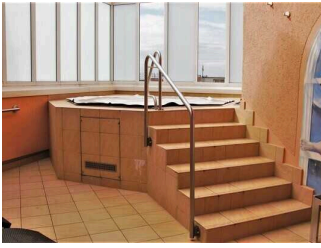
Blick auf den Außenbereich – hier kommt man zum Whirlpool.

©Udo Rheinländer



Zugang zum Außenbereich – 1 Stufe

©Udo Rheinländer



Whirlpool – 6 Stufen sind zu überwinden.

©Udo Rheinländer

Anmerkungen für den Gast: Ein Umkleieraum, ein Whirlpool auf der offenen Dachterrasse (1 Stufe vor der Tür), Dampfbad, Fitness- und Massageraum stehen den Gästen ebenfalls im Vital Center zur Verfügung.

Baugleiche Aufzüge



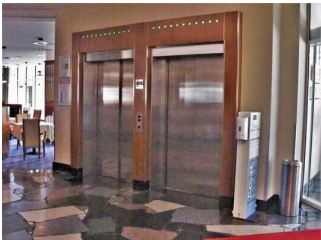
Blick in die Aufzugskabine

©Udo Rheinländer



Ansicht des Bedientableaus

©Udo Rheinländer



Aufzüge im Bereich der Rezeption. Mit diesen Aufzügen kann das Zimmer 133 im 1. OG ebenfalls erreicht werden.

©Udo Rheinländer



Aufzug im Bereich der Rezeption. Mit diesem Aufzug kann das Zimmer 133 im 1. OG erreicht werden.

©Udo Rheinländer

Ein abgehender Notruf im Aufzug wird akustisch bestätigt, z.B. durch eine Gegensprechanlage.

Anmerkungen für den Gast: Mit dem Aufzug erreicht der Gast alle Etagen des Hauses. Das Hotel verfügt über drei baugleiche Aufzüge.

5. OG: Öffentliches WC

5. OG: WC für Menschen mit Behinderung



Das ist die Tür zum WC für Menschen mit Beeinträchtigungen.

©Udo Rheinländer



Blick auf das WC. Auf der rechten Wand ist der Wickeltisch erkennbar.

©Udo Rheinländer



Blick auf den Waschtisch von links.

©Udo Rheinländer



Blick auf den Waschtisch von rechts.

©Udo Rheinländer

Anmerkungen für den Gast: Es ist ein Wickeltisch vorhanden.

Baugleiche Aufzüge



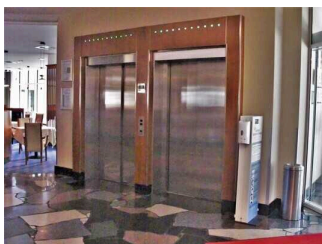
Blick in die Aufzugskabine

©Udo Rheinländer



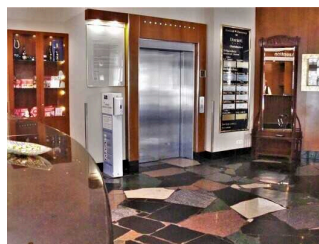
Ansicht des Bedientableaus

©Udo Rheinländer



Aufzüge im Bereich der Rezeption. Mit diesen Aufzügen kann das Zimmer 133 im 1. OG ebenfalls erreicht werden.

©Udo Rheinländer



Aufzug im Bereich der Rezeption. Mit diesem Aufzug kann das Zimmer 133 im 1. OG erreicht werden.

©Udo Rheinländer

Ein abgehender Notruf im Aufzug wird akustisch bestätigt, z.B. durch eine Gegensprechanlage.

Anmerkungen für den Gast: Mit dem Aufzug erreicht der Gast alle Etagen des Hauses. Das Hotel verfügt über drei baugleiche Aufzüge.

Technische Hilfsmittel

Technische Hilfsmittel



Technische Hilfsmittel

©Claudia Kepke



Technische Hilfsmittel

©Claudia Kepke

Es gibt einen Alarm.

Es gibt keinen optisch deutlich wahrnehmbaren Alarm.

Aufzug: Aufzug von Tiefgarage bis Tagungsraum

Ein abgehender Notruf im Aufzug wird akustisch bestätigt, z.B. durch eine Gegensprechanlage.

Es gibt keine induktive Höranlage am Schalter/Tresen/an der Rezeption.

In weiteren (Tagungs-) Räumen ist keine induktive Höranlage vorhanden.

Es werden Hilfsmittel angeboten.

Rollstuhl, Lesehilfen (Lesebrille, Lupen etc.),

Es wird W-LAN angeboten. Es wird ein Fax angeboten. Es wird für gehörlose Menschen eine technische Möglichkeit zur Kommunikation mit dem Servicepersonal angeboten.