

ibis Styles Magdeburg

Julius Bremer Strasse 15
39104 Magdeburg

Tel: +49 391 2585900
Fax: +49 391 258590199

smile@ibisstyles-magdeburg.com
https://all.accor.com/hotel/B280/index.de.shtml?utm_campaign=seo+maps&utm_medium=seo+maps&utm_source=google+Maps

Informationen für Menschen mit Hörbehinderung und gehörlose Menschen

Die Informationen zur Barrierefreiheit wurden am 16. August 2023 im Rahmen des Systems "Reisen für Alle" erhoben.

Detailinformationen zu Treppen, Aufzügen / Treppenliften, Rampen, Automaten und speziellen Türen auf dem Weg zu einzelnen Bereichen finden Sie in der entsprechenden Kategorie.

Fotos zur Einrichtung



ibis Styles Magdeburg

©DSFT Berlin



ibis Styles Magdeburg

©DSFT Berlin



ibis Styles Magdeburg

©DSFT Berlin



ibis Styles Magdeburg

©DSFT Berlin



ibis Styles Magdeburg

©DSFT Berlin



ibis Styles Magdeburg

©DSFT Berlin

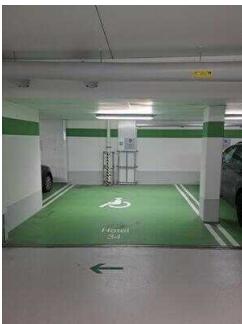


ibis Styles Magdeburg

©DSFT Berlin

Parken

Parkhaus



Parkhaus

©DSFT Berlin



Parkhaus

©DSFT Berlin

Es ist ein Parkplatz vorhanden.

Es ist mindestens 1 Parkplatz für Menschen mit Behinderung vorhanden.

Es gibt 2 Stellplatz/-plätze für Menschen mit Behinderung.

Stellplatzbreite: 365 cm

Stellplatzlänge: 500 cm

Entfernung des Stellplatzes/der Stellplätze für Menschen mit Behinderung zum Eingangsbereich: 8 m

Der Stellplatz / die Stellplätze für Menschen mit Behinderung ist/sind gekennzeichnet.

Anmerkungen für den Gast: Die Entfernung vom 2. Stellplatz Nr. 34 zum Eingang beträgt 45 m.

Bitte vorher anrufen, die Parkplätze werden dann gerne reserviert.

Eingang

Eingangsbereich



Eingangsbereich

©DSFT Berlin



Eingangsbereich

©DSFT Berlin



Eingangsbereich

©DSFT Berlin

Anmerkungen für den Gast: Der Windfang zwischen den Eingangstüren ist 300 cm x 300 cm groß.

Lobby mit Rezeption, Bar und Loungebereich

Raum

Bar



Lobby mit Barbereich

©DSFT Berlin



Lobby mit Barbereich

©DSFT Berlin



Lobby mit Barbereich

©DSFT Berlin

Anmerkungen für den Gast: Die Bar ist Bestandteil der Lobby. Hier gibt es nur hohe Barocker mit entsprechenden Tischen.

Loungebereich



Loungebereich

©DSFT Berlin



Loungebereich

©DSFT Berlin



Loungebereich

©DSFT Berlin

Anmerkungen für den Gast: Im Loungebereich befindet sich eine Kaffee-/Teestation. Die Höhe des Tresens beträgt 91 cm. Die Bewegungsflächen davor betragen 150 cm x 200 cm. Kaffee und Tee ist für Gäste kostenlos erhältlich.

3. OG: Barrierefrei konzipiertes Zimmer Nr. 337 mit Bad

3. OG: Barrierefrei konzipiertes Zimmer Nr. 337



3. OG: Barrierefrei
konzipiertes Zimmer
Nr. 337

©DSFT Berlin



3. OG: Barrierefrei
konzipiertes Zimmer
Nr. 337

©DSFT Berlin



3. OG: Barrierefrei
konzipiertes Zimmer
Nr. 337

©DSFT Berlin



3. OG: Barrierefrei
konzipiertes Zimmer
Nr. 337

©DSFT Berlin



3. OG: Barrierefrei
konzipiertes Zimmer
Nr. 337

©DSFT Berlin



3. OG: Barrierefrei
konzipiertes Zimmer
Nr. 337

©DSFT Berlin



3. OG: Barrierefrei
konzipiertes Zimmer
Nr. 337

©DSFT Berlin

Zimmertyp: Doppelzimmer

Es ist eine Verbindungstür zu einem weiteren Zimmer vorhanden.

Es ist mindestens eine frei verfügbare Steckdose in der Nähe des Bettes vorhanden.

Das Klingeln oder Anklopfen an die Zimmertür wird nicht durch ein Blinksignal angezeigt, welches in allen Räumen wahrgenommen werden kann.

Es gibt insgesamt 3 barrierefrei konzipierte Zimmer im Betrieb.

3. OG: Bad im Zimmer Nr. 337



3. OG: Bad im Zimmer
Nr. 337

©DSFT Berlin



3. OG: Bad im Zimmer
Nr. 337

©DSFT Berlin



3. OG: Bad im Zimmer
Nr. 337

©DSFT Berlin



3. OG: Bad im Zimmer
Nr. 337

©DSFT Berlin



3. OG: Bad im Zimmer
Nr. 337

©DSFT Berlin

Anmerkungen für den Gast: Die Waschbecken sind in einer Höhe von 65 cm unterfahrbar.

Aufzug



Aufzug

©DSFT Berlin



Aufzug

©DSFT Berlin



Aufzug

©DSFT Berlin



Aufzug

©DSFT Berlin

Ein abgehender Notruf im Aufzug wird akustisch bestätigt, z.B. durch eine Gegensprechanlage.

Anmerkungen für den Gast: Es gibt zwei baugleiche Aufzüge. Sie sind nur mithilfe der Zimmerkarte bedienbar.

3. OG: Familienzimmer Nr. 335 mit Bad

3. OG: Familienzimmer Nr. 335



3. OG:
Familienzimmer Nr.
335

©DSFT Berlin



3. OG:
Familienzimmer Nr.
335

©DSFT Berlin



3. OG:
Familienzimmer Nr.
335

©DSFT Berlin



3. OG:
Familienzimmer Nr.
335

©DSFT Berlin



Aufbettung

©DSFT Berlin



3. OG:
Familienzimmer Nr.
335

©DSFT Berlin

Zimmertyp: Mehrbettzimmer

Es ist eine Verbindungstür zu einem weiteren Zimmer vorhanden.

Es ist mindestens eine frei verfügbare Steckdose in der Nähe des Bettes vorhanden.

Das Klingeln oder Anklopfen an die Zimmertür wird nicht durch ein Blinksignal angezeigt, welches in allen Räumen wahrgenommen werden kann.

Anmerkungen für den Gast: Es gibt zwei Aufbettungsmöglichkeiten (ausklappbare Couch). Links neben der Couch ist die Bewegungsfläche 88 cm breit und 200 cm tief. Rechts steht die Couch an der Wand.

Es gibt insgesamt 3 barrierefrei konzipierte Zimmer im Betrieb.

3. OG: Bad im Zimmer 335



Duschraum mit
Waschbecken

©DSFT Berlin



Duschraum

©DSFT Berlin



Waschbecken im
Duschraum

©DSFT Berlin



Tür zum WC

©DSFT Berlin



WC

©DSFT Berlin



WC

©DSFT Berlin

Anmerkungen für den Gast: Der Eingang in die Dusche ist 49 cm breit.

Aufzug



Aufzug

©DSFT Berlin



Aufzug

©DSFT Berlin



Aufzug

©DSFT Berlin



Aufzug

©DSFT Berlin

Ein abgehender Notruf im Aufzug wird akustisch bestätigt, z.B. durch eine Gegensprechanlage.

Anmerkungen für den Gast: Es gibt zwei baugleiche Aufzüge. Sie sind nur mithilfe der Zimmerkarte bedienbar.

Frühstücksbereich

Frühstücksbereich



Frühstücksbereich

©DSFT Berlin



Frühstücksbereich

©DSFT Berlin



Frühstücksbereich

©DSFT Berlin



Terrasse

©DSFT Berlin



Buffettbereich

©DSFT Berlin



Kinderspielecke

©DSFT Berlin

Es gibt Tische mit heller und blendfreier Beleuchtung.

Anzahl: ca. 20 Tisch/Tische

Es sind Tische vorhanden, an denen keine Lampen stehen oder hängen, die das Gesichtsfeld bzw. den Blickkontakt stören.

Anzahl: ca. 20 Tisch/Tische

Es gibt Sitzbereiche mit geringen Umgebungsgeräuschen (z.B. Sitzecke, separater Raum).

Anzahl: ca. 10 Tisch/Tische

Anmerkungen für den Gast: Hier gibt es auch eine Kinderspielecke. Die Buffetts sind 90 cm hoch. Vor dem Gebäude gibt es straßenseitig eine Terrasse, auf der ebenfalls gefrühstückt werden kann.

Öffentliches WC

Öffentliches WC für Menschen mit Behinderung



Öffentliches WC
für Menschen mit
Behinderung

©DSFT Berlin



Öffentliches WC
für Menschen mit
Behinderung

©DSFT Berlin



Öffentliches WC
für Menschen mit
Behinderung

©DSFT Berlin



Öffentliches WC
für Menschen mit
Behinderung

©DSFT Berlin



Öffentliches WC
für Menschen mit
Behinderung

©DSFT Berlin

Anmerkungen für den Gast: Ein Wickeltisch ist vorhanden.

Hilfsmittel

Alarm/Hilfsmittel

Es gibt einen Alarm.

Der Alarm ist in folgenden Räumen optisch deutlich wahrnehmbar:

Alarm optisch wahrnehmbar in den barrierefrei konzipierten Zimmern

Anmerkungen für den Gast: Fahrräder können im Hotel ausgeliehen werden.