

City Pension Dessau

Ackerstraße 3A
06842 Dessau-Roßlau

Tel: +49 340 8823076
Fax: +49 340 8825017

info@city-pension.travel
www.city-pension.travel

Informationen für Gäste mit kognitiven Beeinträchtigungen

Die Informationen zur Barrierefreiheit wurden am 1. Juli 2021 im Rahmen des Systems "Reisen für Alle" erhoben.

Fotos zur Einrichtung



City Pension Dessau

Parken



Parken



Parken



Parken

Parkplatz / Tiefgarage



Parkplatz / Tiefgarage

Jürgen Ludwig

Die Parkmöglichkeiten beschränken sich auf die Anliegerstraßen oder die reservierten Hotelparkplätze in einer Tiefgarage. Von der Tiefgarage gibt es einen Zugang über das Treppenhaus oder den Aufzug zu den Räumen der Pension in der 3. Etage.

Weg von der Tiefgarage zum Treppenhaus/Aufzug



Weg von der Tiefgarage zur Treppe / zum Aufzug

Jürgen Ludwig

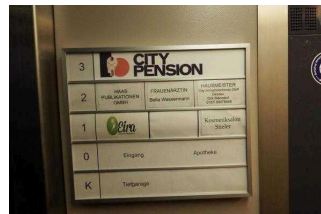
Länge des Flurs/Weges/Ganges: 4 m

Das Ziel des Weges ist in Sichtweite.

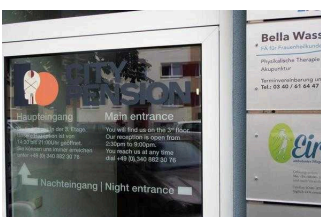
Eingang



Eingang



Eingang



Eingang

EG: Eingang in die Pension



Eingangsbereich

Name bzw. Logo des Betriebes/der Einrichtung sind von außen klar erkennbar.

EG: Weg von der Eingangstür zur Treppe/Aufzug



Weg von der Eingangstür zur Treppe / zum Aufzug



Weg von der Eingangstür Zur Treppe / zum Aufzug

Länge des Flurs/Weges/Ganges: 8 m

Das Ziel des Weges ist in Sichtweite.

EG: Tür zum Haupteingang



Tür Haupteingang

Glastüren sind nicht mit Sicherheitsmarkierungen gekennzeichnet.

Rezeption



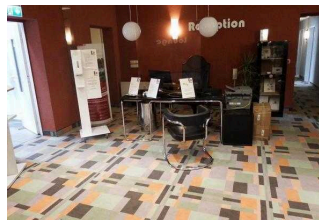
Rezeption



Rezeption



Rezeption



Rezeption

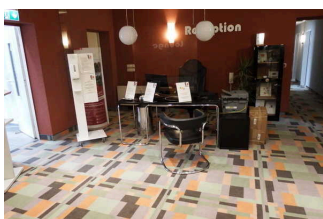
3. OG: Tresen Rezeption



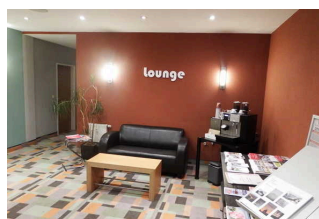
Tresen Rezeption

Der Schalter/Tresen/die Kasse ist von der Eingangstür aus direkt sichtbar.

3. OG: Rezeption



Raum / Rezeption



Raum / Rezeption

Anmerkungen für den Gast: Die Rezeption befindet sich in der 3. Etage und ist über die Treppe oder mit dem Aufzug zu erreichen.

Aufzug Tiefgarage – 3. OG



Tür des Aufzugs



Kabine des Aufzugs



Bedienelemente des Aufzugs

Die Bedienelemente bzw. die Beschilderung sind weder bildhaft noch farblich gestaltet.

3. OG: Weg vom Treppenhaus/Aufzug zur Rezeption

Länge des Flurs/Weges/Ganges: 250 m

Das Ziel des Weges ist in Sichtweite.

Zimmer 425 mit Bad



Zimmer 425 mit Bad



Zimmer 425 mit Bad



Zimmer 425 mit Bad



Zimmer 425 mit Bad



Zimmer 425 mit Bad

3. OG: Zimmer 425



Tür zum Zimmer 425



Schlafraum Zimmer
Nr.: 425

Zimmertyp: Doppelzimmer

Eine Visitenkarte mit Anschrift und Telefonnummer des Hotels/der Ferienwohnung liegt an der Rezeption sichtbar aus. Eine Visitenkarte mit Anschrift und Telefonnummer des Hotels/der Ferienwohnung liegt im Schlafraum sichtbar aus.

Der Schlafraum und der Zimmerschlüssel/die Zimmerkarte sind mit dem gleichen bildhaften Symbol gekennzeichnet.

Der Weg zum Schlafraum ist weder mit der gleichen Farbe noch mit dem gleichen bildhaften Symbol unterbrechungsfrei gekennzeichnet.

Es gibt insgesamt 0 barrierefrei konzipierte Zimmer im Betrieb.

3. OG: Bad im Zimmer 425



Tür zum Badezimmer
Zimmer Nr.: 425



Badezimmer Zimmer
Nr.: 425



Badezimmer Zimmer
Nr.: 425

Es ist kein Alarmauslöser (Schnur, Knopf) vorhanden.

Aufzug Tiefgarage – 3. OG



Tür des Aufzugs



Kabine des Aufzugs



Bedienelemente des
Aufzugs

Die Bedienelemente bzw. die Beschilderung sind weder bildhaft noch farblich gestaltet.

3. OG: Weg von der Rezeption zum Zimmer 425



Weg von der
Rezeption zum
Zimmer Nr.: 425

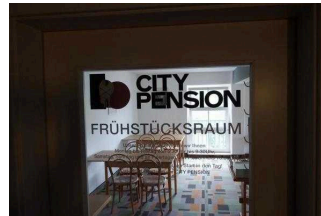
Länge des Flurs/Weges/Ganges: 20 m

Das Ziel des Weges ist in Sichtweite.

Frühstücksraum

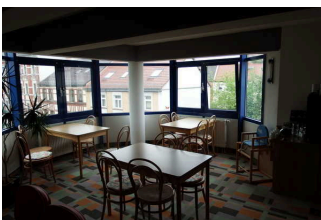


Frühstücksraum

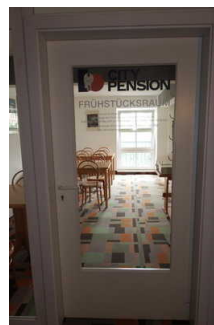


Frühstücksraum

3. OG: Frühstücksraum



Frühstücksraum



Tür zum
Frühstücksraum

Anmerkungen für den Gast: Es wird nur Frühstück vom Buffet angeboten.

Aufzug Tiefgarage – 3. OG



Tür des Aufzugs



Kabine des Aufzugs



Bedienelemente des Aufzugs

Die Bedienelemente bzw. die Beschilderung sind weder bildhaft noch farblich gestaltet.

3. OG: Weg vom Zimmer 425 zum Frühstücksraum

Länge des Flurs/Weges/Ganges: 2 m

Das Ziel des Weges ist in Sichtweite.

Anmerkungen für den Gast: Der Frühstücksraum befindet sich unmittelbar neben dem Zimmer 425.

Öffentliches WC



Öffentliches WC



Öffentliches WC



Öffentliches WC



Öffentliches WC

Aufzug Tiefgarage – 3. OG



Tür des Aufzugs



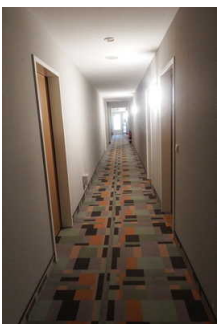
Kabine des Aufzugs



Bedienelemente des Aufzugs

Die Bedienelemente bzw. die Beschilderung sind weder bildhaft noch farblich gestaltet.

3. OG: Weg von der Rezeption zum öffentlichen WC



Weg von der Rezeption zum öffentlichen WC

Länge des Flurs/Weges/Ganges: 28 m

Das Ziel des Weges ist in Sichtweite.

Hilfsmittel

Alarm/Hilfsmittel

Ein abgehender Notruf im Aufzug wird akustisch bestätigt, z.B. durch eine Gegensprechanlage.

Aufzug: von der Tiefgarage bis zur 3. Etage

Ein abgehender Notruf im Aufzug wird akustisch bestätigt, z.B. durch eine Gegensprechanlage.

Bedienelemente / Leitsystem

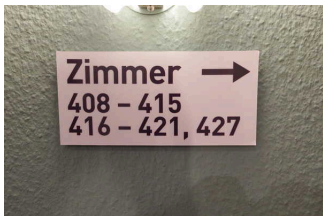
Mantelbogen visuell taktile Gestaltung



Mantelbogen visuell
taktile Gestaltung



Mantelbogen visuell
taktile Gestaltung



Mantelbogen visuell
taktile Gestaltung

Informationen zur Orientierung sind in Schriftform verfügbar.