

## Museum für Naturkunde Magdeburg

Otto-von-Guericke Straße  
68 -73 im Kulturhistorischen  
Museum  
39104 Magdeburg

Tel: +49 391 5403530  
Fax: +49 391 5403510

museen@magdeburg.de  
[www.naturkundemuseum-magdeburg.de](http://www.naturkundemuseum-magdeburg.de)

## Informationen für Gäste mit kognitiven Beeinträchtigungen

Die Informationen zur Barrierefreiheit wurden am 30. September 2021 im Rahmen des Systems "Reisen für Alle" erhoben.

### Fotos zur Einrichtung



Museum für  
Naturkunde  
Magdeburg



Rampe am Museum  
für Naturkunde  
Magdeburg



Bild von Museum  
für Naturkunde im  
Kulturhistorischen  
Museum Magdeburg

Jürgen Ludewig



Museum für  
Naturkunde  
Magdeburg



Museum für  
Naturkunde  
Magdeburg

# Parken

---



Parken

# Parkplatz

Es gibt keinen , dem Museum direkt zugeordneten Parkplatz!  
Parkmöglichkeiten finden sich in nahen Entfernungen in den umliegenden Straßen.  
Alle Parkmöglichkeiten sind gebührenpflichtig.

# Weg außen vom Parkplatz zum Eingang

---



Weg außen vom  
Parkplatz zum  
Eingang



Bild von Weg außen  
vom Parkplatz zum  
Eingang

Das Ziel des Weges ist in Sichtweite.

Anmerkungen für den Gast: Die Angaben stehen für die nächste Parkmöglichkeit in einer Seitenstraße am Museum.

# ÖPNV

---



ÖPNV



ÖPNV

## Straßenbahn Haltestelle "Haeckelstr./Museum"

---



Haltestelle  
Straßenbahn



Haltestelle  
Straßenbahn



Haltestelle  
Straßenbahn

---

Es gibt eine Haltestelle des öffentlichen Personennahverkehrs (ÖPNV) in max. 100m Entfernung vom Eingang/Zugang.

Entfernung der Haltestelle für Menschen mit Behinderung zum Eingangsbereich: 100 m

Schriftliche Haltestelleninformationen sind vorhanden.

Es sind keine akustischen Haltestelleninformationen vorhanden.

Die Haltestelle ist bildhaft gekennzeichnet.

Die verschiedenen Verkehrslinien sind farblich unterschiedlich gekennzeichnet.

Die verschiedenen Verkehrslinien sind nicht durch Symbole unterschiedlich gekennzeichnet.

### Weg außen von der Straßenbahnhaltestelle zum Eingang

---



Weg außen von der  
Straßenbahnhaltestelle  
zum Eingang

---

Das Ziel des Weges ist in Sichtweite.

Anmerkungen für den Gast: Zu überquerende Bordsteine sind abgesenkt.

## Haupteingang Kulturhistorisches Museum

---



Haupteingang  
Kulturhistorisches  
Museum



Haupteingang  
Kulturhistorisches  
Museum



Haupteingang  
Kulturhistorisches  
Museum

## Haupteingang Kulturhistorisches Museum

---



Eingangsbereich



Eingangsbereich

Name bzw. Logo des Betriebes/der Einrichtung sind von außen klar erkennbar.

## Eingangstür Windfang

---



Tür Windfang

Glastüren sind nicht mit Sicherheitsmarkierungen gekennzeichnet.

## EG: Kasse

---



EG: Kasse



EG: Kasse



EG: Kasse

## Schalter/Tresen/Kasse

---



Schalter/Tresen/  
Kasse



Schalter/Tresen/  
Kasse

Der Schalter/Tresen/die Kasse ist von der Eingangstür aus direkt sichtbar.

## EG: Foyer

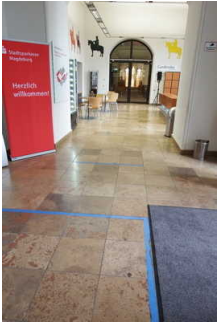
---



Foyer / EG

## EG: Weg von der Eingangstür zur Kasse

---



Weg von der  
Eingangstür zur Kasse

Länge des Flurs/Weges/Ganges: 3 m

Das Ziel des Weges ist in Sichtweite.

## EG: Museumsshop und Garderobe

---



EG: Museumsshop  
und Garderobe



EG: Museumsshop  
und Garderobe

## EG: Museumsshop

---



Museumsshop / EG



Museumsshop / EG

Anmerkungen für den Gast: Der Shop befindet sich unmittelbar neben der Kasse.

## EG: Weg von der Kasse zur Garderobe

---



Weg von der Kasse  
zur Garderobe

Länge des Flurs/Weges/Ganges: 7 m

Das Ziel des Weges ist in Sichtweite.

## EG: Garderobe

---



Garderobe / Foyer /  
EG



Garderobe / Foyer /  
EG

Die Garderobe ist offen, am Zugang zum zum Kaiser Otto Saal gelegen.  
Sie besteht aus Tresen, Garderobenhaken und Schließfächern. Sie wird im normalen Museumsbetrieb nicht bewirtschaftet.

## 1. OG: Eingang ins Museum für Naturkunde

---



1. OG: Eingang  
ins Museum für  
Naturkunde



1. OG: Eingang  
ins Museum für  
Naturkunde

## 1. OG: Eingang Museum für Naturkunde

---



Eingangsbereich  
Naturkundemuseum /  
1. OG

Name bzw. Logo des Betriebes/der Einrichtung sind von außen klar erkennbar.

## 1. OG: Foyer

---



Foyer / 1. OG

## Aufzug zum 1. OG

---



Aufzug zum 1. OG



Aufzug zum 1. OG



Aufzug zum 1. OG

Die Bedienelemente bzw. die Beschilderung sind weder bildhaft noch farblich gestaltet.



# 1. OG: Ausstellungsräume

---



1. OG:  
Ausstellungsräume



1. OG:  
Ausstellungsräume



1. OG:  
Ausstellungsräume



1. OG:  
Ausstellungsräume



1. OG:  
Ausstellungsräume



1. OG:  
Ausstellungsräume



1. OG:  
Ausstellungsräume

## Ausstellungsraum/weitläufiger Raum

### Ausstellungsraum/ Sonderausstellung / 1. OG

---



Ausstellungsraum/  
Sonderausstellung / 1.  
OG



Ausstellungsraum/  
Sonderausstellung/ 1.  
OG



Ausstellungsraum/  
Sonderausstellung 1.  
OG

---

Informationen werden schriftlich vermittelt.

Anmerkungen für den Gast: Während der Öffnungszeiten, sind alle Türen geöffnet. es existieren dann nur noch Durchgänge von Raum zu Raum.

### Ausstellungsraum/Raum 1 / 1. OG

---



Ausstellungsraum/  
Raum 1 / 1. OG



Ausstellungsraum/  
Raum 1 / 1. OG



Ausstellungsraum/  
Raum 1 / 1. OG

---

Informationen werden schriftlich vermittelt.

Sonstige technische Möglichkeiten der Informationsvermittlung: Mikroskopische mit Mikroexponaten

### **Ausstellungsraum/ Raum 2 / 1. OG**

---



Ausstellungsraum/  
Raum 2 / 1. OG



Ausstellungsraum/  
Raum 2 / 1. OG

---

Informationen werden schriftlich vermittelt.

### **Ausstellungsraum/ Raum 3 / 1. OG**

---



Ausstellungsraum/  
Raum 3 / 1. OG

---

Informationen werden schriftlich vermittelt.

## Ausstellungsraum/ Raum 4 / 1. OG

---



Ausstellungsraum/  
Raum 4 / 1. OG

Informationen werden schriftlich vermittelt.

## Ausstellungsraum/Raum 5 / 1. OG

---

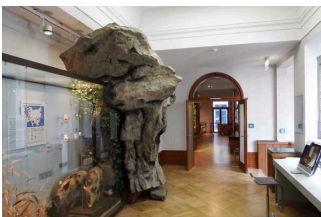


Ausstellungsraum/  
Raum 5 / 1. OG

Informationen werden schriftlich vermittelt.

## Ausstellungsraum/Raum 6 / 1. OG

---



Ausstellungsraum/  
Raum 6 / 1. OG

Informationen werden schriftlich vermittelt.

## Ausstellungsraum/ Raum 7 / 1. OG

---



Ausstellungsraum/  
Raum 7 / 1. OG

Informationen werden schriftlich vermittelt.

## Ausstellungsraum/Raum 8 / 1. OG

---



Ausstellungsraum/  
Raum 8 / 1. OG

Informationen werden schriftlich vermittelt.

## Aufzug zum 1. OG

---



Aufzug zum 1. OG



Aufzug zum 1. OG



Aufzug zum 1. OG

Die Bedienelemente bzw. die Beschilderung sind weder bildhaft noch farblich gestaltet.

## 1. OG: Öffentliches WC für Menschen mit Behinderung

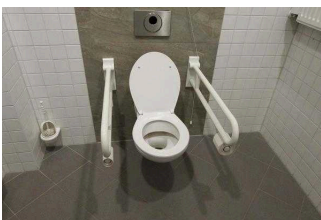
---



1. OG: Öffentliches WC für Menschen mit Behinderung



1. OG: Öffentliches WC für Menschen mit Behinderung



1. OG: Öffentliches WC für Menschen mit Behinderung

---

## 1. OG: Öffentliches WC für Menschen mit Behinderung

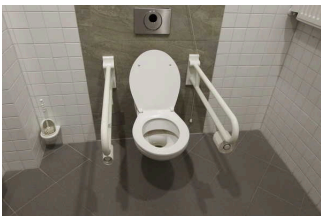
---



Öffentliches WC / Tür



Öffentliches WC



Öffentliches WC



Öffentliches WC

---

Anmerkungen für den Gast: Das WC befindet sich direkt im Foyer im 1. OG.

## Aufzug zum 1. OG

---



Aufzug zum 1. OG



Aufzug zum 1. OG



Aufzug zum 1. OG

---

Die Bedienelemente bzw. die Beschilderung sind weder bildhaft noch farblich gestaltet.

## Hilfsmittel

### Alarm/Hilfsmittel

---



Notruf WC für  
Menschen mit  
Behinderungen

---

Aufzug: vom Erdgeschoß zum 1. Obergeschoß

Ein abgehender Notruf im Aufzug wird akustisch bestätigt, z.B. durch eine Gegensprechanlage.

Es werden Hilfsmittel angeboten.

Rollstuhl, Rollator,

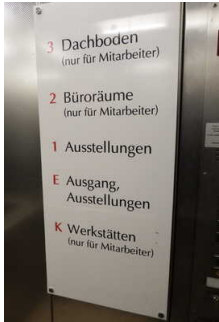
Es sind keine technischen Möglichkeiten der Informationsvermittlung vorhanden.

Es werden Führungen für Menschen mit Behinderung angeboten.

# Bedienelemente / Leitsystem

## Mantelbogen visuell taktile Gestaltung

---



Mantelbogen visuell taktile Gestaltung



Mantelbogen visuell taktile Gestaltung



Mantelbogen visuell taktile Gestaltung



Mantelbogen visuell taktile Gestaltung



Mantelbogen visuell taktile Gestaltung



Mantelbogen visuell taktile Gestaltung

---

Informationen zur Orientierung sind in leichter Sprache verfügbar.

## Führungen

### Führung

Es werden Führungen für Menschen mit kognitiven Beeinträchtigungen angeboten.

Die Gästeführer sind so ausgebildet, dass Menschen mit kognitiven Beeinträchtigungen an jeder Führung teilnehmen können.

Es ist eine Voranmeldung für die Führung notwendig.

Die Inhalte (z.B. Exponate) der Führung für Menschen mit kognitiven Beeinträchtigungen sind leicht verständlich oder werden leicht verständlich (z.B. bildhaft) erklärt.