

Tourist-Information Hansestadt Salzwedel

Neuperverstr. 29
29410 Hansestadt Salzwedel

Tel: +49 3901 422438

tourist-info@salzwedel.de
www.kultour-saw.de

Informationen für Gäste mit kognitiven Beeinträchtigungen

Die Informationen zur Barrierefreiheit wurden am 4. November 2022 im Rahmen des Systems "Reisen für Alle" erhoben und sind geprüft.

Fotos zur Einrichtung



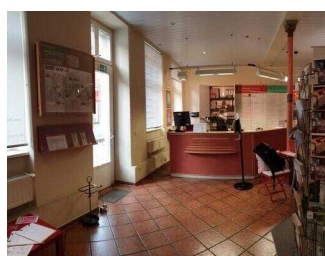
Tourist-Information
Hansestadt Salzwedel

©Manuela Fischer



Tourist-Information
Hansestadt Salzwedel

©Manuela Fischer



Tourist-Information
Hansestadt Salzwedel

©Manuela Fischer



Tourist-Information
Hansestadt Salzwedel

©Manuela Fischer



Tourist-Information
Hansestadt Salzwedel

©Manuela Fischer



Tourist-Information
Hansestadt Salzwedel

©Manuela Fischer

Parken

Parkplatz

Es ist ein Parkplatz vorhanden.

Automat Parkschein



Automat Parkschein

Die Menüführung durch die wesentlichen Funktionen erfolgt nicht akustisch oder bildhaft.

Außenwege



Außenwege

©Manuela Fischer



Außenwege

©Manuela Fischer

Das Ziel des Weges ist in Sichtweite.

ÖPNV Haltestelle

Haltestelle für Rufbus



Haltestelle für Rufbus

©Manuela Fischer



Haltestelle für Rufbus

©Manuela Fischer

Es gibt eine Haltestelle des öffentlichen Personennahverkehrs (ÖPNV) in max. 100m Entfernung vom Eingang/Zugang.

Entfernung der Haltestelle für Menschen mit Behinderung zum Eingangsbereich: 20 m

Schriftliche Haltestelleninformationen sind vorhanden.

Es sind keine akustischen Haltestelleninformationen vorhanden.

Die Haltestelle ist bildhaft gekennzeichnet.

Die verschiedenen Verkehrslinien sind nicht farblich unterschiedlich gekennzeichnet.

Die verschiedenen Verkehrslinien sind mit Symbolen unterschiedlich gekennzeichnet.

Außenwege



Außenwege

©Manuela Fischer



Außenwege

©Manuela Fischer

Das Ziel des Weges ist in Sichtweite.

Eingang

Eingangsbereich



Eingangsbereich

©Manuela Fischer



Eingangsbereich

©Manuela Fischer



Eingangsbereich

©Manuela Fischer

Name bzw. Logo des Betriebes/der Einrichtung sind von außen klar erkennbar.

Kundenraum

Counter



Counter

©Manuela Fischer



Counter

©Manuela Fischer

Der Schalter/Tresen/die Kasse ist von der Eingangstür aus direkt sichtbar.

Öffentliches WC

Öffentliche WCs



Öffentliches WC im Burggarten

©Manuela Fischer



Öffentliches WC im Burggarten

©Manuela Fischer



Öffentliches WC im Burggarten

©Manuela Fischer

Die nächstgelegenen öffentlichen Sanitäreinrichtungen mit Damen- und Herren WCs sowie mit WCs für Menschen mit Behinderungen befinden sich am Eingang zum Burggarten, ca. 130 m von der Tourist-Information entfernt oder im Bürgercenter im Rathaus der Stadt (An der Mönchskirche 5)

Führungen

Führung

Es werden Führungen für Menschen mit kognitiven Beeinträchtigungen angeboten.

Die Gästeführer sind so ausgebildet, dass Menschen mit kognitiven Beeinträchtigungen an jeder Führung teilnehmen können.

Es ist eine Voranmeldung für die Führung notwendig.

Die Inhalte (z.B. Exponate) der Führung für Menschen mit kognitiven Beeinträchtigungen sind leicht verständlich oder werden leicht verständlich (z.B. bildhaft) erklärt.

Technische Hilfsmittel

Alarm/Hilfsmittel

Anmerkungen für den Gast: WLAN ist vorhanden