

FSZ – Freizeit- und Sportzentrum Halberstadt

Gebrüder-Rehse-Str. 12
38820 Halberstadt

Tel: +49 3941 687850

bernd.kischel@fsz-halberstadt.de
<https://www.fsz-halberstadt.de/>

Informationen für Gäste mit kognitiven Beeinträchtigungen

Die Informationen zur Barrierefreiheit wurden am 9. November 2021 im Rahmen des Systems "Reisen für Alle" erhoben.

Fotos zur Einrichtung



SportLand

©Claudia Kepke



SeaLand

©Claudia Kepke



Saunagarten

©Manuela Fischer



SeaLand

©Manuela Fischer



Sportzentrum
Halberstadt

©Manuela Fischer

Allgemeine Informationen zum FSZ Halberstadt



Allgemeine
Informationen zum
FSZ Halberstadt

©Claudia Kepke

Allgemeine Informationen



Allgemeine
Informationen

©Claudia Kepke

Das Freizeit- und Sportzentrum Halberstadt verfügt über zwei Gebäude mit jeweils zwei großen Bereichen: Das SeaLand mit vier Schwimmbecken und einem großzügigen Saunabereich sowie das SportLand mit Hallen für verschiedene Sportarten wie Klettern, Tennis, Badminton, Squash, Judo etc. Beide Gebäude nutzen einen großen Parkplatz mit einer Bushaltestelle.

Parken



Parken SportLand

©Claudia Kepke



Parken SeaLand

©Claudia Kepke

Parkplatz

Parkplatz SportLand



Parkplatz

©Manuela Fischer



Parkplatz

©Manuela Fischer



Parkplatz

©Manuela Fischer

Es ist ein Parkplatz vorhanden.

Es ist mindestens 1 Parkplatz für Menschen mit Behinderung vorhanden.

Es gibt 2 Stellplatz/-plätze für Menschen mit Behinderung.

Stellplatzbreite: 350 cm

Stellplatzlänge: 500 cm

Entfernung des Stellplatzes/der Stellplätze für Menschen mit Behinderung zum Eingangsbereich: 100 m

Der Stellplatz / die Stellplätze für Menschen mit Behinderung ist/sind gekennzeichnet.

Parkplatz SeaLand



Parkplatz SeaLand

©Claudia Kepke

Es ist ein Parkplatz vorhanden.

Es ist mindestens 1 Parkplatz für Menschen mit Behinderung vorhanden.

Es gibt 3 Stellplatz/-plätze für Menschen mit Behinderung.

Stellplatzbreite: 350 cm

Stellplatzlänge: 500 cm

Entfernung des Stellplatzes/der Stellplätze für Menschen mit Behinderung zum Eingangsbereich: 50 m

Der Stellplatz / die Stellplätze für Menschen mit Behinderung ist/sind gekennzeichnet.

Weg außen

Weg außen vom Parkplatz zum Eingang SeaLand



Weg außen vom
Parkplatz SeaLand
zum Eingang SeaLand

©Claudia Kepke



Weg außen vom
Parkplatz SeaLand
zum Eingang SeaLand

©Claudia Kepke



Weg außen vom
Parkplatz SeaLand
zum Eingang SeaLand

©Claudia Kepke

Das Ziel des Weges ist in Sichtweite.

Weg vom Parkplatz zum Eingang SportLand



Weg vom Parkplatz
zum Eingang
SportLand

©Claudia Kepke



Weg vom Parkplatz
zum Eingang
SportLand

©Claudia Kepke

Das Ziel des Weges ist in Sichtweite.

ÖPNV



ÖPNV

©Claudia Kepke

Bushaltestelle FSZ Halberstadt am Parkplatz Sealand



Bushaltestelle FSZ Halberstadt am Parkplatz Sealand

©Manuela Fischer



Bushaltestelle FSZ Halberstadt am Parkplatz Sealand

©Manuela Fischer



Bushaltestelle FSZ Halberstadt am Parkplatz Sealand

©Manuela Fischer



Bushaltestelle FSZ Halberstadt am Parkplatz Sealand

©Manuela Fischer



Bushaltestelle FSZ Halberstadt am Parkplatz Sealand

©Manuela Fischer

Es gibt eine Haltestelle des öffentlichen Personennahverkehrs (ÖPNV) in max. 100m Entfernung vom Eingang/Zugang.

Entfernung der Haltestelle für Menschen mit Behinderung zum Eingangsbereich: 30 m

Schriftliche Haltestelleninformationen sind vorhanden.

Es sind keine akustischen Haltestelleninformationen vorhanden.

Die Haltestelle ist nicht bildhaft gekennzeichnet.

Die verschiedenen Verkehrslinien sind nicht farblich unterschiedlich gekennzeichnet.

Die verschiedenen Verkehrslinien sind nicht durch Symbole unterschiedlich gekennzeichnet.

Anmerkungen für den Gast: Der Weg von der Bushaltestelle zum SportLand beträgt ca. 100 m.

Weg von der Haltestelle zum Eingang SeaLand



Weg von der Haltestelle zum Eingang SeaLand

©Claudia Kepke

Das Ziel des Weges ist in Sichtweite.

SportLand: Eingang



SportLand: Eingang

©Claudia Kepke

Eingangsbereich SportLand



Eingangsbereich SportLand

©Claudia Kepke



Eingangsbereich SportLand

©Claudia Kepke

Name bzw. Logo des Betriebes/der Einrichtung sind von außen klar erkennbar.

Weg vom Parkplatz zum Eingang SportLand



Weg vom Parkplatz
zum Eingang
SportLand

©Claudia Kepke

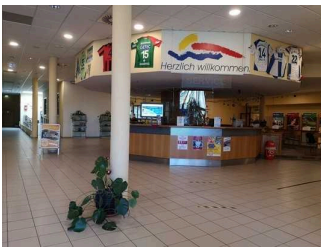


Weg vom Parkplatz
zum Eingang
SportLand

©Claudia Kepke

Das Ziel des Weges ist in Sichtweite.

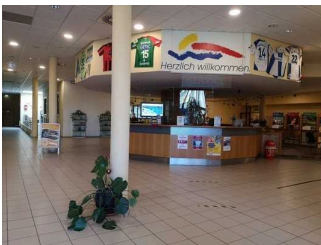
SportLand: Kasse und Lobby



SportLand: Kasse und
Lobby

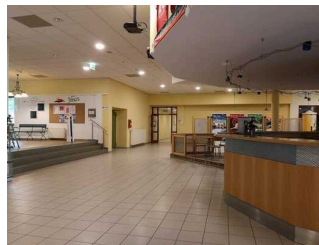
©Claudia Kepke

SportLand: Kasse



SportLand: Kasse

©Claudia Kepke

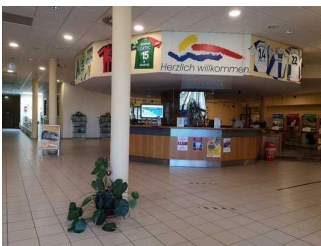


SportLand: Kasse

©Claudia Kepke

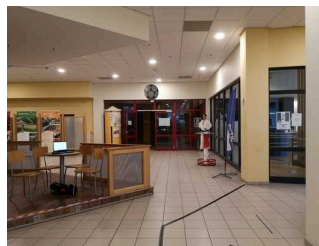
Der Schalter/Tresen/die Kasse ist von der Eingangstür aus direkt sichtbar.

SportLand: Lobby



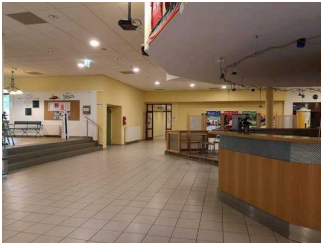
SportLand: Lobby

©Claudia Kepke



SportLand: Lobby

©Claudia Kepke



SportLand: Lobby

©Claudia Kepke

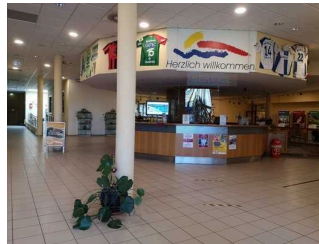
Anmerkungen für den Gast: Personal zeigt den Weg.

SportLand: Weg vom Eingang zur Kasse



SportLand: Weg vom Eingang zur Kasse

©Claudia Kepke



SportLand: Weg vom Eingang zur Kasse

©Claudia Kepke

Länge des Flurs/Weges/Ganges: 14 m

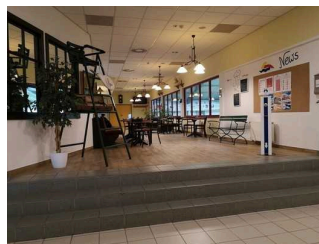
Das Ziel des Weges ist in Sichtweite.

SportLand: Gastronomie



SportLand: Gastronomie

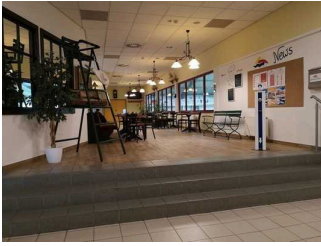
©Claudia Kepke



SportLand: Gastronomie

©Claudia Kepke

SportLand: Gastronomiebereich



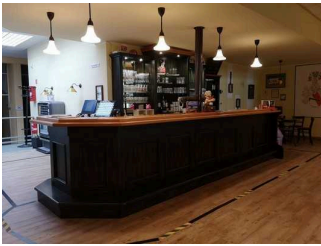
Restaurant SportLand

©Claudia Kepke



Restaurant SportLand

©Claudia Kepke



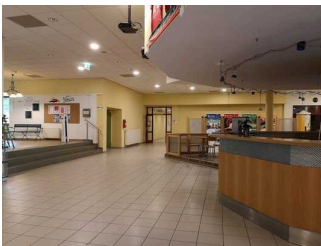
Restaurant SportLand

©Claudia Kepke

Speisekarte

Es ist keine Speisekarte mit Bildern vorhanden und die Speisen werden nicht sichtbar präsentiert.

SportLand: Weg von der Kasse zum Gastronomiebereich



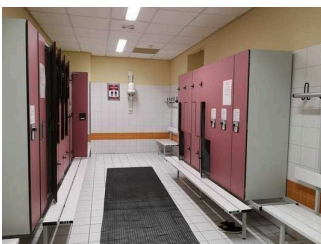
SportLand: Weg
von der Kasse zum
Gastronomiebereich

©Claudia Kepke

Länge des Flurs/Weges/Ganges: 5 m

Das Ziel des Weges ist in Sichtweite.

SportLand: Umkleide



SportLand: Umkleide

©Claudia Kepke

SportLand: Umkleidekabine Damen 2



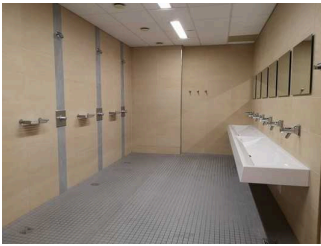
Umkleidekabine
Damen

©Claudia Kepke



Umkleidekabine
Damen

©Claudia Kepke



Umkleidekabine
Damen

©Claudia Kepke



Umkleidekabine
Damen

©Claudia Kepke



Umkleidekabine
Damen

©Claudia Kepke

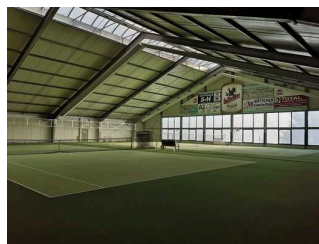
Anmerkungen: Die Umkleide verfügt auch über einen Dushraum und ein zusätzliches WC. Es gibt eine baugleiche Umkleide für Herren. Und noch weitere fünf Umkleideräume.

SportLand: Sporträume



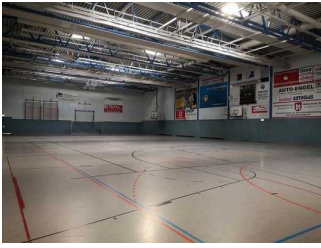
SportLand:
Kletterhalle

©Claudia Kepke



SportLand:
Tennishalle

©Claudia Kepke



SportLand:
Mehrzweckhalle

©Claudia Kepke

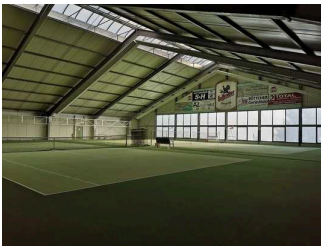


SportLand: Squash

©Claudia Kepke

Raum

SportLand: Tennishalle



SportLand:
Tennishalle

©Claudia Kepke



SportLand:
Tennishalle

©Claudia Kepke



SportLand:
Tennishalle

©Claudia Kepke



SportLand:
Tennishalle

©Claudia Kepke

Anmerkungen für den Gast: Es befinden sich insgesamt vier Plätze in der Halle.

SportLand: Kletterhalle



SportLand:
Kletterhalle

©Claudia Kepke



SportLand:
Kletterhalle

©Claudia Kepke



SportLand: Kletterhalle

©Claudia Kepke

Anmerkungen für den Gast: Die Kletterhalle ist 6,30 m hoch.

SportLand: Squash

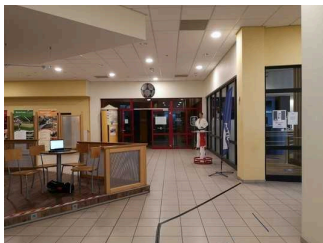


SportLand: Squash

©Claudia Kepke

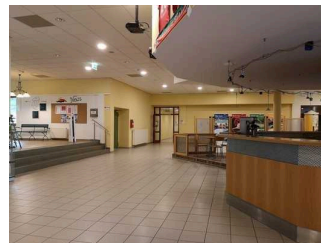
Anmerkungen für den Gast: Es gibt eine baugleiche Squashhalle direkt nebenan.

SportLand: Weg von der Kasse zu der Umkleide und Hallen



SportLand: Weg von der Kasse zur Mehrzweckhalle

©Claudia Kepke



SportLand: Weg von der Kasse zu der Umkleide und Tennishallen

©Claudia Kepke



SportLand: Durchgang auf Weg von der Kasse zu der Umkleide und Hallen

©Claudia Kepke

Länge des Flurs/Weges/Ganges: 30 m

Es gibt ein unterbrechungsfreies Wegeleitsystem.

Anmerkungen für den Gast: Auf dem Weg von der Kasse zu den Umkleiden und Hallen gibt es offenstehende Türen mit einer Durchgangsbreite von mehr als 90 cm. Die Kletter- Squashhalle befinden sich unmittelbar in Kassennähe.

SportLand: Judo- und Kurshallen

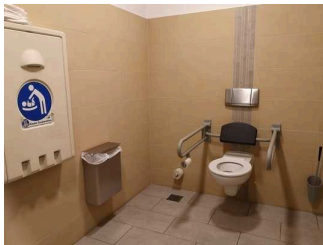


Judo- und Kurshallen

©Claudia Kepke

Im SportLand befinden sich auch noch eine Judohalle und eine Halle, in der verschiedene Kurse angeboten werden.

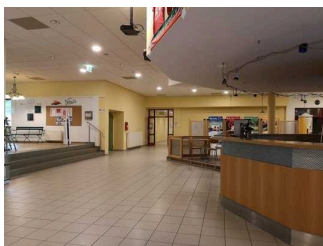
SportLand: Öffentliches WC für Menschen mit Behinderung



SportLand:
Öffentliches WC
für Menschen mit
Behinderung

©Claudia Kepke

SportLand: Weg von der Kasse zum öffentlichen WC für Menschen mit Behinderung



SportLand: Weg
von der Kasse zum
öffentlichen WC
für Menschen mit
Behinderung

©Claudia Kepke



SportLand: Weg
von der Kasse zum
öffentlichen WC
für Menschen mit
Behinderung

©Claudia Kepke

Länge des Flurs/Weges/Ganges: 10 m

Das Ziel des Weges ist in Sichtweite.

SeaLand: Eingang



SeaLand: Eingang

©Claudia Kepke



SeaLand: Eingang

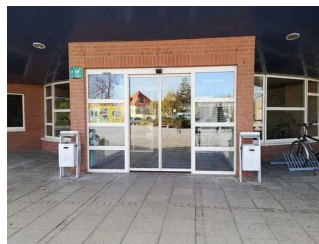
©Claudia Kepke

SeaLand: Eingang



SeaLand: Eingang

©Claudia Kepke



SeaLand: Eingang

©Claudia Kepke



SeaLand: Eingang

©Claudia Kepke

Name bzw. Logo des Betriebes/der Einrichtung sind von außen klar erkennbar.

Weg von der Haltestelle zum Eingang SeaLand



Weg von der Haltestelle zum Eingang SeaLand

©Claudia Kepke

Das Ziel des Weges ist in Sichtweite.

SeaLand: Kasse



SeaLand: Kasse

©Claudia Kepke

SeaLand: Kasse



SeaLand: Kasse

©Claudia Kepke



SeaLand: Kasse

©Claudia Kepke

Der Schalter/Tresen/die Kasse ist von der Eingangstür aus direkt sichtbar.

SeaLand: Weg vom Eingang zur Kasse



SeaLand: Weg vom Eingang zur Kasse

©Claudia Kepke



SeaLand: Weg vom Eingang zur Kasse

©Claudia Kepke

Länge des Flurs/Weges/Ganges: 6 m

Das Ziel des Weges ist in Sichtweite. Es gibt ein unterbrechungsfreies Wegeleitsystem.

SeaLand: Umkleide und WCs mit Duschen für Menschen mit Behinderung



SeaLand: Umkleide und WCs mit Duschen für Menschen mit Behinderung

©Claudia Kepke

SeaLand: Unisex-WC für Menschen mit Behinderung mit Dusche, zugleich Umkleide



SeaLand: Unisex-WC für Menschen mit Behinderung mit Dusche, zugleich Umkleide

©Claudia Kepke



SeaLand: Unisex-WC für Menschen mit Behinderung mit Dusche, zugleich Umkleide

©Claudia Kepke



SeaLand: Unisex-WC für Menschen mit Behinderung mit Dusche, zugleich Umkleide

©Claudia Kepke



SeaLand: Unisex-WC für Menschen mit Behinderung mit Dusche, zugleich Umkleide

©Claudia Kepke

Es ist ein Alarmauslöser (Schnur, Knopf) vorhanden.

Schnur als Alarmauslöser vorhanden. Knopf als Alarmauslöser vorhanden.

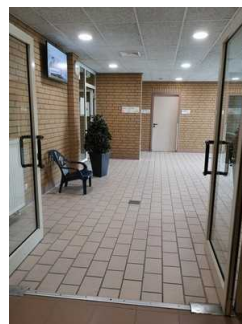
Anmerkungen für den Gast: Es sind 2 baugleiche WCs vorhanden.

SeaLand: Weg von Kasse zu WC/Umkleiden Damen Herren



Wegabschnitt 1:
Kassendurchgang

©Claudia Kepke



Wegabschnitt
2: Eingang zum
Umkleidebereich

©Claudia Kepke



Wegabschnitt 3: Tür zu Standard Umkleidekabinen

©Claudia Kepke



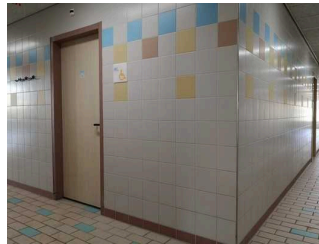
Wegabschnitt
3: Weg durch
Sammelumkleide zu
den WC/Umkleide/
Dusche für Menschen
mit Behinderung.
Empfohlener Weg für
mobilitätseingeschränkte
Personen.

©Claudia Kepke



Wegabschnitt 4: Weg
von Sammelumkleide
zu WC/Dusche/
Umkleide für
Menschen mit
Behinderung und ins
Schwimmbad.

©Claudia Kepke



Wegabschnitt 5: WC/
Umkleide/Dusche
für Menschen mit
Behinderung

©Claudia Kepke

Länge des Flurs/Weges/Ganges: 10 m

Es gibt ein unterbrechungsfreies Wegeleitsystem.

Anmerkungen für den Gast: Für den mobilitätseingeschränkten Gast empfiehlt sich der Weg durch die Sammelumkleide ins Schwimmbad, da dieser sehr breit und wenig verwinkelt ist.

SeaLand: Standard Umkleidekabinen



Standard Umkleidekabinen

©Claudia Kepke



Standard Umkleidekabinen

©Claudia Kepke



Standard Umkleidekabinen

©Claudia Kepke

Es gibt einen Umkleidebereich mit Kabinen und Sammelkabinen sowie Schließfächern, Duschen und WCs für das Schwimmbad allgemein. Für mobilitätseingeschränkte Personen empfiehlt sich, eine Sammelumkleide bzw. das WC für Menschen mit Behinderung zu nutzen.

SeaLand: Schwimmbecken



SeaLand: Gesundheitsbecken

©Claudia Kepke



SeaLand: Sportbecken

©Claudia Kepke



SeaLand: Erlebnisbecken

©Claudia Kepke

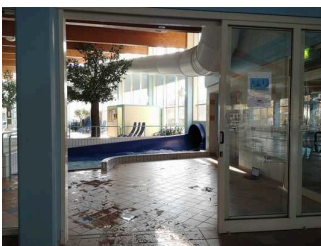


SeaLand: Außenschwimmbecken

©Claudia Kepke

Schwimmbad/Strand

SeaLand: Erlebnisbecken



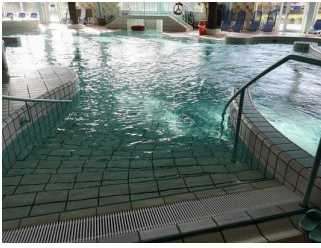
SeaLand: Erlebnisbecken

©Claudia Kepke



SeaLand: Erlebnisbecken

©Claudia Kepke



SeaLand: Erlebnisbecken

©Claudia Kepke



SeaLand: Erlebnisbecken

©Claudia Kepke



SeaLand: Erlebnisbecken

©Claudia Kepke

Anmerkungen für den Gast: Von den Umkleiden gelangt man über das Sportbeckenbad zum Erlebnisbad durch eine offene Schiebetür.

SeaLand: Außenbecken



SeaLand: Außenbecken

©Claudia Kepke



SeaLand: Außenbecken

©Claudia Kepke



SeaLand: Außenbecken

©Claudia Kepke



SeaLand: Außenbecken

©Claudia Kepke

Anmerkungen für den Gast: Das Außenbecken ist durch Schwimmen erreichbar. Es gibt auch eine Tür zum Außenbereich mit Liegewiese.

SeaLand: Weg von WC, Duschen, Umkleiden durch Schwimmbad



SeaLand: Weg von WC, Duschen, Umkleiden durch Schwimmbad

©Claudia Kepke



SeaLand: Weg von WC, Duschen, Umkleiden durch Schwimmbad

©Claudia Kepke



SeaLand: Weg von WC, Duschen, Umkleiden durch Schwimmbad

©Claudia Kepke

Das Ziel des Weges ist in Sichtweite. Es gibt ein unterbrechungsfreies Wegeleitsystem.

Anmerkungen für den Gast: Die Schwimmbereiche sind durch Schiebetüren voneinander getrennt.

Tür

SeaLand: Tür zum Schwimmbad



SeaLand: Tür zum Schwimmbad

©Claudia Kepke

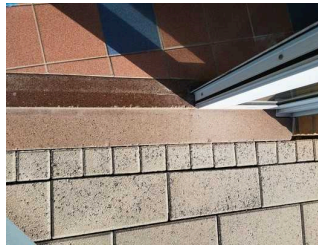
Glastüren sind nicht mit Sicherheitsmarkierungen gekennzeichnet.

SeaLand: Tür vom Schwimmbad zum Außenbereich



Tür vom Schwimmbad
zum Außenbereich

©Claudia Kepke



Schwelle

©Claudia Kepke

Glastüren sind nicht mit Sicherheitsmarkierungen gekennzeichnet.

SeaLand: Gastronomie



SeaLand:
Gastronomie

©Claudia Kepke

Restaurant SeaLand



Restaurant SeaLand

©Manuela Fischer

Speisekarte

Es ist keine Speisekarte mit Bildern vorhanden und die Speisen werden nicht sichtbar präsentiert.

Anmerkungen für den Gast: Der Tresen ist 97 cm – 120 cm hoch.

Weg von Eingang zu Gastronomie SeaLand



Weg von Eingang zu
Gastronomie SeaLand

©Claudia Kepke



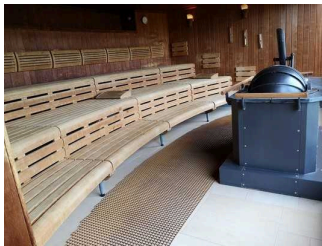
Weg von Eingang zu
Gastronomie SeaLand

©Manuela Fischer

Länge des Flurs/Weges/Ganges: 10 m

Das Ziel des Weges ist in Sichtweite. Es gibt ein unterbrechungsfreies Wegeleitsystem.

SeaLand: SaunaPremium



SaunaPremium

©Claudia Kepke



SaunaPremium

©Claudia Kepke

SeaLand: Dusche im Saunabereich



Dusche im
Saunabereich

©Claudia Kepke

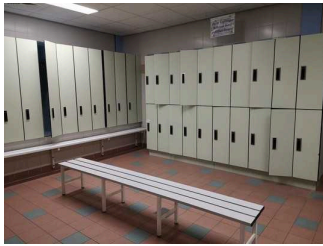


Dusche im
Saunabereich

©Claudia Kepke

Es ist kein Alarmauslöser (Schnur, Knopf) vorhanden.

SeaLand: Eingang/Umkleidekabine Saunabereich Damen



Eingang/
Umkleidekabine
Saunabereich Damen

©Claudia Kepke



Eingang/
Umkleidekabine
Saunabereich Damen

©Claudia Kepke

Anmerkungen: Der Eingang zum SeaLand ist auch der Eingang für den Saunabereich. Der direkte Weg führt von der Kasse zur Umkleide Saunabereich. Es gibt eine baugleiche Umkleide für Herren.

SeaLand: Weg von Kasse zum Saunabereich



Weg von Kasse zum
Saunabereich

©Claudia Kepke

Länge des Flurs/Weges/Ganges: 20 m

Es gibt ein unterbrechungsfreies Wegeleitsystem.

SeaLand: Saunagarten



Saunagarten

©Claudia Kepke



Saunagarten

©Claudia Kepke

Zum großzügigen Saunabereich gehört auch der Saunagarten mit beheizten Wegen im Winter. Insgesamt gibt es 6 verschiedene Saunen zum Entspannen.

Hilfsmittel



Hilfsmittel

©Claudia Kepke



Hilfsmittel

©Claudia Kepke



Hilfsmittel

©Claudia Kepke

SeaLand: Alarm/Hilfsmittel



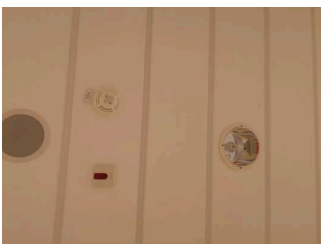
Sauna- und
Schwimmbadrollstuhl

©Claudia Kepke



Fluchtwege

©Claudia Kepke



Alarm

©Claudia Kepke



SeaLand: Alarm/
Hilfsmittel

©Claudia Kepke



SeaLand: Alarm/ Hilfsmittel

©Claudia Kepke

Es werden Hilfsmittel angeboten.

Rollstuhl, Andere Hilfsmittel,

Bedienelemente / Leitsystem



Bedienelemente / Leitsystem

©Claudia Kepke



Bedienelemente / Leitsystem

©Claudia Kepke



Bedienelemente / Leitsystem

©Claudia Kepke

Mantelbogen visuell taktile Gestaltung

SeaLand: Visuell taktile Gestaltung



SeaLand: Visuell taktile Gestaltung

©Claudia Kepke



SeaLand: Visuell taktile Gestaltung

©Claudia Kepke



SeaLand: Visuell taktile Gestaltung

©Claudia Kepke



SeaLand: Visuell taktile Gestaltung

©Claudia Kepke



SeaLand: Visuell taktile Gestaltung

©Claudia Kepke

Informationen zur Orientierung sind in fotorealistischer Darstellung oder in Form von Piktogrammen verfügbar. Informationen zur Orientierung sind in Schriftform verfügbar.

SportLand: Visuell taktile Gestaltung



SportLand: Visuell taktile Gestaltung

©Claudia Kepke



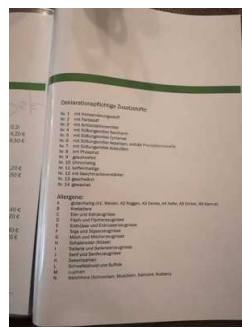
SportLand: Visuell taktile Gestaltung

©Claudia Kepke



SportLand: Visuell taktile Gestaltung

©Claudia Kepke



SportLand: Visuell taktile Gestaltung

©Claudia Kepke

Informationen zur Orientierung sind in Schriftform verfügbar.