

## ArtHotel Kiebitzberg Havelberg

Schönberger Weg 6  
39539 Havelberg

Tel: +49 39387 595151

arthotel@kiebitzberg.de  
[www.arthotel-kiebitzberg.de](http://www.arthotel-kiebitzberg.de)

## Informationen für Gäste mit kognitiven Beeinträchtigungen

Die Informationen zur Barrierefreiheit wurden am 25. Oktober 2021 im Rahmen des Systems "Reisen für Alle" erhoben und sind geprüft.

## Fotos zur Einrichtung



ArtHotel Kiebitzberg  
Havelberg

©Ramona Wolf



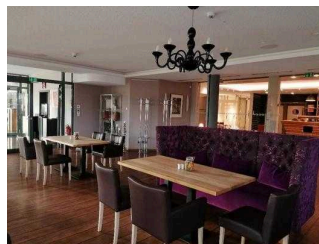
ArtHotel Kiebitzberg  
Havelberg

©Ramona Wolf



ArtHotel Kiebitzberg  
Havelberg

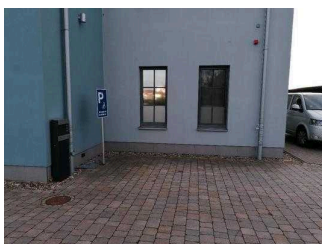
©Ramona Wolf



ArtHotel Kiebitzberg  
Havelberg

©Ramona Wolf

## Parken



Parken

©Ramona Wolf



Parken

©Ramona Wolf



## Parken

©Ramona Wolf

---

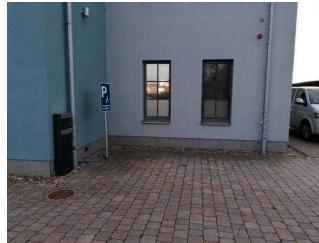
## Parkplatz für Menschen mit Behinderungen

---



### Parkplatz

©Ramona Wolf



### Parkplatz

©Ramona Wolf



### Parkplatz

©Ramona Wolf

---

Es ist ein Parkplatz vorhanden.

Es ist mindestens 1 Parkplatz für Menschen mit Behinderung vorhanden.

Es gibt 1 Stellplatz/-plätze für Menschen mit Behinderung.

Stellplatzbreite: 450 cm

Stellplatzlänge: 550 cm

Entfernung des Stellplatzes/der Stellplätze für Menschen mit Behinderung zum Eingangsbereich: 5 m

Der Stellplatz / die Stellplätze für Menschen mit Behinderung ist/sind gekennzeichnet.

Anmerkungen für den Gast: Der Parkplatz befindet sich unmittelbar neben dem Eingang. Auf Wunsch sind weitere Parkplätze verfügbar.

Es gibt in der Nähe des Eingangs und auf dem hinteren Hotelgelände weitere Parkplätze.

## Weg vom Parkplatz zum Eingang

---



Weg vom Parkplatz  
zum Eingang

©Ramona Wolf

Das Ziel des Weges ist in Sichtweite.

## Eingang

---



Eingang

©Ramona Wolf



Eingang

©Ramona Wolf

## Eingangsbereich

---



Eingangsbereich

©Ramona Wolf

Name bzw. Logo des Betriebes/der Einrichtung sind von außen klar erkennbar.

## Flur vom Eingang zur Rezeption

---



Flur vom Eingang zur  
Rezeption

©Ramona Wolf

---

Länge des Flurs/Weges/Ganges: 350 m

Das Ziel des Weges ist in Sichtweite.

## Innentür Windfang Eingang

---



Innentür Windfang  
Eingang

©Ramona Wolf

---

Glastüren sind nicht mit Sicherheitsmarkierungen gekennzeichnet.

## Rezeption

---



Rezeption

©Ramona Wolf

---

# Hotelrezeption

---



Rezeption

©Ramona Wolf

---

Der Schalter/Tresen/die Kasse ist von der Eingangstür aus direkt sichtbar.

## 1. OG: Zimmer 130 mit Bad

---



1. OG: Zimmer 130 mit Bad

©Ramona Wolf



1. OG: Zimmer 130 mit Bad

## 1. OG: Zimmer 130

---



1. OG: Zimmer 130

©Ramona Wolf



1. OG: Zimmer 130

©Ramona Wolf



1. OG: Zimmer 130

©Ramona Wolf



Zimmertyp: Doppelzimmer

Eine Visitenkarte mit Anschrift und Telefonnummer des Hotels/der Ferienwohnung liegt im Schlafrum sichtbar aus.

Der Schlafrum und der Zimmerschlüssel/die Zimmerkarte sind weder mit der gleichen Farbe noch mit dem gleichen bildhaften Symbol gekennzeichnet.

Der Weg zum Schlafrum ist weder mit der gleichen Farbe noch mit dem gleichen bildhaften Symbol unterbrechungsfrei gekennzeichnet.

## 1. OG: Bad im Zimmer 130

---



WC Zimmer 130



Waschbecken Zimmer 130



Dusche Zimmer 130



Tür zum Sanitärraum Zimmer 130

---

Anmerkungen für den Gast: Die Bewegungsfläche vor dem WC (Tiefe) wird durch die Glasduschwand eingeschränkt.

## Aufzug von EG bis 2.OG

---



Aufzug von EG bis 2.OG

©Ramona Wolf



Aufzug von EG bis 2.OG

©Ramona Wolf



Aufzug von EG bis  
2.OG

©Ramona Wolf

---

Die Bedienelemente bzw. die Beschilderung sind weder bildhaft noch farblich gestaltet.

## Flur/Weg/Gang innen

### EG: Weg von der Rezeption zur Flurtür Richtung Aufzug

---



EG: Weg von der  
Rezeption zur Flurtür  
Richtung Aufzug

©Ramona Wolf



EG: Weg von der  
Rezeption zur Flurtür  
Richtung Aufzug

©Ramona Wolf



EG: Weg von der  
Rezeption zur Flurtür  
Richtung Aufzug

©Ramona Wolf



EG: Weg von der  
Rezeption zur Flurtür  
Richtung Aufzug

©Ramona Wolf

---

Länge des Flurs/Weges/Ganges: 20 m

Weder ist das Ziel des Weges in Sichtweite, noch gibt es ein unterbrechungsfreies Wegeleitsystem oder Wegezeichen sichtbarem Abstand.

## EG: Weg von Flurtür zum Aufzug

---



EG: Weg von Flurtür  
zum Aufzug

©Ramona Wolf

---

Länge des Flurs/Weges/Ganges: 5 m

Das Ziel des Weges ist in Sichtweite.

## 1. OG: Weg vom Aufzug zur Flurtür

---



1. OG: Weg vom  
Aufzug zur Flurtür

©Ramona Wolf



1. OG: Weg vom  
Aufzug zur Flurtür

©Ramona Wolf

---

Länge des Flurs/Weges/Ganges: 12 m

Das Ziel des Weges ist in Sichtweite.

## 1. OG: Weg von der Flurtür zu Zimmer 130

---



1. OG: Weg von der  
Flurtür zu Zimmer 130

©Ramona Wolf



1. OG: Weg von der  
Flurtür zu Zimmer 130

©Ramona Wolf

---

Länge des Flurs/Weges/Ganges: 11 m

Das Ziel des Weges ist in Sichtweite.



## 1. OG: Flurtür vom Aufzug zu Zimmer 130

---



1. OG: Flurtür vom  
Aufzug zu Zimmer 130

©Ramona Wolf

Glastüren sind nicht mit Sicherheitsmarkierungen gekennzeichnet.

## 2. OG: Zimmer 210 mit Bad

---



2. OG: Zimmer 210 mit  
Bad



2. OG: Zimmer 210 mit  
Bad



Aufzug

©Ramona Wolf



Treppenhaus

©Ramona Wolf

## 2. OG: Zimmer 210

---



Doppelbett Zimmer  
210

©Jürgen Ludewig



Platz links vom Bett

©Jürgen Ludewig



Platz rechts neben dem Bett.

©Jürgen Ludewig



2. OG: Zimmertür 210

©Ramona Wolf

---

Zimmertyp: Doppelzimmer

Eine Visitenkarte mit Anschrift und Telefonnummer des Hotels/der Ferienwohnung liegt im Schlafrum sichtbar aus.

Der Schlafrum und der Zimmerschlüssel/die Zimmerkarte sind weder mit der gleichen Farbe noch mit dem gleichen bildhaften Symbol gekennzeichnet.

Der Weg zum Schlafrum ist weder mit der gleichen Farbe noch mit dem gleichen bildhaften Symbol unterbrechungsfrei gekennzeichnet.

## Aufzug von EG bis 2.OG

---



Aufzug von EG bis 2.OG

©Ramona Wolf



Aufzug von EG bis 2.OG

©Ramona Wolf



Aufzug von EG bis 2.OG

©Ramona Wolf

---

Die Bedienelemente bzw. die Beschilderung sind weder bildhaft noch farblich gestaltet.

# Flur/Weg/Gang innen

## 2. OG: Weg vom Aufzug zur Flurtür

---



2. OG: Weg vom Aufzug zur Flurtür

©Ramona Wolf



2. OG: Weg vom Aufzug zur Flurtür

©Ramona Wolf



2. OG: Weg vom Aufzug zur Flurtür

©Ramona Wolf

---

Länge des Flurs/Weges/Ganges: 8 m

Das Ziel des Weges ist in Sichtweite.

## 2. OG: Weg von der Flurtür zu Zimmer 210

---



2. OG: Weg von der Flurtür zu Zimmer 210

©Ramona Wolf

---

Länge des Flurs/Weges/Ganges: 250 m

Das Ziel des Weges ist in Sichtweite.

## 2. OG: Flurtür

---



2. OG: Flurtür

©Ramona Wolf



2. OG: Flurtür

©Ramona Wolf

---

Glastüren sind nicht mit Sicherheitsmarkierungen gekennzeichnet.

## EG: Restaurant mit Wintergarten

---



Restaurant mit Wintergarten

©Ramona Wolf



Restaurant mit Wintergarten

©Ramona Wolf

---

## Speiseraum

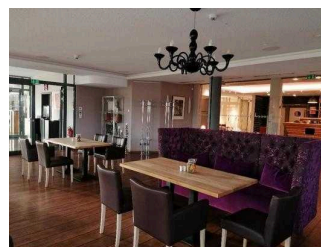
### EG: Restaurant

---



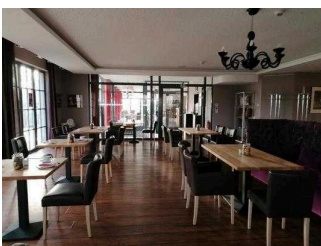
EG: Restaurant

©Ramona Wolf



EG: Restaurant

©Ramona Wolf



EG: Restaurant

©Ramona Wolf

---

## Speisekarte

Es ist keine Speisekarte mit Bildern vorhanden und die Speisen werden nicht sichtbar präsentiert.

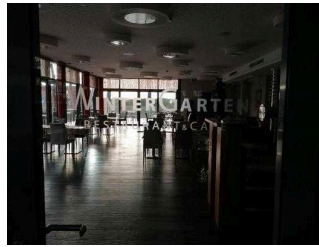
## EG: Wintergarten

---



EG: Wintergarten

©Ramona Wolf



EG: Wintergarten

©Ramona Wolf

---

## Speisekarte

Es ist keine Speisekarte mit Bildern vorhanden und die Speisen werden nicht sichtbar präsentiert.

## Flur/Weg/Gang innen

### EG: Weg von der Rezeption zum Restaurant

---



EG: Weg von der  
Rezeption zum  
Restaurant

©Ramona Wolf



EG: Weg von der  
Rezeption zum  
Restaurant

©Ramona Wolf

---

Länge des Flurs/Weges/Ganges: 8 m

Das Ziel des Weges ist in Sichtweite.

### EG: Weg vom Restaurant zum Wintergarten

---



EG: Weg vom  
Restaurant zum  
Wintergarten

©Ramona Wolf

---



Länge des Flurs/Weges/Ganges: 5 m

Das Ziel des Weges ist in Sichtweite.

## Weg von Rezeption Richtung Restaurant

---



Gang vor der  
Rezeption

---

Länge des Flurs/Weges/Ganges: 5 m

Das Ziel des Weges ist in Sichtweite.

## Tür

### Tür zum Restaurant

---



Tür zum Restaurant  
Erdgeschoß

---

Glastüren sind mit Sicherheitsmarkierungen in Höhe von 40–70 cm und 120–160 cm gekennzeichnet.

### Tür zum Durchgang Wintergarten

---



Tür zum Durchgang  
Wintergarten

©Ramona Wolf

---

Glastüren sind nicht mit Sicherheitsmarkierungen gekennzeichnet.

## EG: Öffentliches WC für Menschen mit Behinderung

---



Öffentliches WC  
für Menschen mit  
Behinderung

©Ramona Wolf



Öffentliches WC  
für Menschen mit  
Behinderung

©Ramona Wolf

---

## EG: Öffentliches WC für Menschen mit Behinderungen

---



Öffentliches WC  
für Menschen mit  
Behinderungen

©Ramona Wolf



Öffentliches WC  
für Menschen mit  
Behinderungen

©Ramona Wolf



Öffentliches WC  
für Menschen mit  
Behinderungen

©Ramona Wolf



Öffentliches WC  
für Menschen mit  
Behinderungen

©Ramona Wolf



Öffentliches WC  
für Menschen mit  
Behinderungen

©Ramona Wolf



Öffentliches WC  
für Menschen mit  
Behinderungen

©Ramona Wolf

---

Anmerkungen für den Gast: Ein Wickeltisch ist vorhanden.

## EG: Weg von der Rezeption zur Galerie / WC für Menschen mit Behinderung

---



EG: Weg von der  
Rezeption zur  
Galerie / WC für  
Menschen mit  
Behinderungen

©Ramona Wolf



EG: Weg von der  
Rezeption zur  
Galerie / WC für  
Menschen mit  
Behinderungen

©Ramona Wolf



EG: Weg von der  
Rezeption zur  
Galerie / WC für  
Menschen mit  
Behinderungen

©Ramona Wolf



EG: Weg von der  
Rezeption zur  
Galerie / WC für  
Menschen mit  
Behinderungen

©Ramona Wolf

---

Länge des Flurs/Weges/Ganges: 20 m

Weder ist das Ziel des Weges in Sichtweite, noch gibt es ein unterbrechungsfreies Wegeleitsystem oder Wegezeichen sichtbarem Abstand.

## EG: Flurtür zum Durchgang Tagungsraum/WC für Menschen mit Behinderung

---



Bild von EG: Flurtür  
zum Durchgang WC  
für Menschen mit  
Behinderung/Galerie/  
Tagungsraum

©Ramona Wolf

---

Glastüren sind nicht mit Sicherheitsmarkierungen gekennzeichnet.

## EG: Tagungsraum

---



Tagungsraum

©Ramona Wolf

---

## EG: Weg von der Rezeption zum Tagungsraum

---



Weg von der  
Rezeption zum  
Tagungsraum

Länge des Flurs/Weges/Ganges: 20 m

Das Ziel des Weges ist in Sichtweite.

---

## EG: Flurtür zum Durchgang Tagungsraum/WC für Menschen mit Behinderung

---



Bild von EG: Flurtür  
zum Durchgang WC  
für Menschen mit  
Behinderung/Galerie/  
Tagungsraum

©Ramona Wolf

---

Glastüren sind nicht mit Sicherheitsmarkierungen gekennzeichnet.

---

## EG: Galerie

---



Galerie

©Ramona Wolf

---

## EG: Galerie

---



EG: Galerie

©Ramona Wolf

---

## EG: Weg von der Rezeption zur Galerie / WC für Menschen mit Behinderung

---



EG: Weg von der  
Rezeption zur  
Galerie / WC für  
Menschen mit  
Behinderungen

©Ramona Wolf



EG: Weg von der  
Rezeption zur  
Galerie / WC für  
Menschen mit  
Behinderungen

©Ramona Wolf



EG: Weg von der  
Rezeption zur  
Galerie / WC für  
Menschen mit  
Behinderungen

©Ramona Wolf



EG: Weg von der  
Rezeption zur  
Galerie / WC für  
Menschen mit  
Behinderungen

©Ramona Wolf

---



Länge des Flurs/Weges/Ganges: 20 m

Weder ist das Ziel des Weges in Sichtweite, noch gibt es ein unterbrechungsfreies Wegeleitsystem oder Wegezeichen sichtbarem Abstand.

## EG: Flurtür zum Durchgang Tagungsraum/WC für Menschen mit Behinderung

---



Bild von EG: Flurtür zum Durchgang WC für Menschen mit Behinderung/Galerie/Tagungsraum

©Ramona Wolf

Glastüren sind nicht mit Sicherheitsmarkierungen gekennzeichnet.

## UG: Wellnessbereich

---



Wellnessbereich

©Ramona Wolf



Wellnessbereich

©Ramona Wolf

## Außenweg zum Wellnessbereich im UG

---



Außenweg zum Wellnessbereich

©Ramona Wolf



Außenweg zum Wellnessbereich

©Ramona Wolf



## Außenweg zum Wellnessbereich

©Ramona Wolf

---

Weder ist das Ziel des Weges in Sichtweite, noch gibt es ein unterbrechungsfreies Wegeleitsystem oder Wegezeichen in sichtbarem Abstand.

## UG: Sauna Ruheraum



### Sauna Ruheraum

©Ramona Wolf

---

Im Ruheraum befinden sich Liegen. Der Zugang ist 2 m breit und schwellenlos erreichbar. Die Maße des Raums betragen 3 m x 6 m. Der Zugang zur Umkleide ist 1,40 m breit.

## Bedienelemente / Leitsystem

### Mantelbogen visuell taktile Gestaltung



#### Mantelbogen visuell taktile Gestaltung

©Ramona Wolf



#### Mantelbogen visuell taktile Gestaltung

©Ramona Wolf



Mantelbogen visuell  
taktile Gestaltung

©Ramona Wolf



Mantelbogen visuell  
taktile Gestaltung

©Ramona Wolf



Mantelbogen visuell  
taktile Gestaltung

©Ramona Wolf



Mantelbogen visuell  
taktile Gestaltung

©Ramona Wolf

---

Informationen zur Orientierung sind in Schriftform verfügbar. Informationen zur Orientierung sind in fotorealistischer Darstellung oder in Form von Piktogrammen verfügbar.

## Hilfsmittel

---



Hilfsmittel

©Ramona Wolf



Hilfsmittel

©Ramona Wolf

---

## Alarm/Hilfsmittel – Erstgespräch

---



Alarm/Hilfsmittel –  
Erstgespräch

©Ramona Wolf

Aufzug: Aufzug von 1. bis 2. Etage

Ein abgehender Notruf im Aufzug wird akustisch bestätigt, z.B. durch eine Gegensprechanlage.

Es werden Hilfsmittel angeboten.

Lesehilfen (Lesebrille, Lupen etc.),