

# Ausstellungszentrum "Haus der Fürstin" im Wörlitzer Park

Kirchgasse 35  
06785 Oranienbaum-Wörlitz /  
OT Wörlitz

Tel: +49 34905 40920

[schloss-woerlitz@gartenreich.de](mailto:schloss-woerlitz@gartenreich.de)  
<https://www.gartenreich.de/de/>

## Informationen für Gäste mit kognitiven Beeinträchtigungen

Die Informationen zur Barrierefreiheit wurden am 31. Januar 2024 im Rahmen des Systems "Reisen für Alle" erhoben.

### Fotos zur Einrichtung



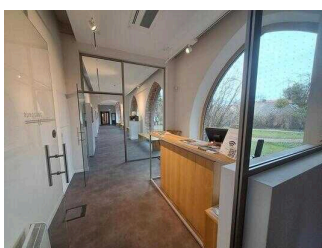
Ausstellungszentrum  
"Haus der Fürstin" im  
Wörlitzer Park

©DSFT Berlin



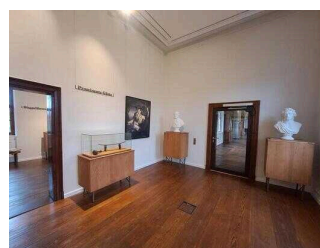
Eingang "Haus der  
Fürstin" im Wörlitzer  
Park

©DSFT Berlin



Empfang und Kasse

©DSFT Berlin



Ausstellungszentrum  
"Haus der Fürstin" im  
Wörlitzer Park

©DSFT Berlin



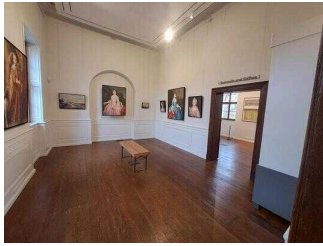
Ausstellungszentrum  
"Haus der Fürstin" im  
Wörlitzer Park

©DSFT Berlin



Ausstellungszentrum  
"Haus der Fürstin" im  
Wörlitzer Park

©DSFT Berlin



Ausstellungszentrum  
"Haus der Fürstin" im  
Wörlitzer Park

©DSFT Berlin



Aufzug

©DSFT Berlin



WC für Menschen mit  
Behinderung

©DSFT Berlin

---

## Parken

### Parkplatz Kirchgasse



Parkplatz Kirchgasse

©DSFT Berlin



Parkplatz Kirchgasse

©DSFT Berlin

---

Es ist ein Parkplatz vorhanden.

Parkplätze befinden sich in der Straße Wörlitzer Markt und in der Kirchgasse. Hier finden zwei Busse und mehrere PKW Platz.

# Eingang

## Eingangsbereich

---



Eingangsbereich

©Manuela Fischer



Eingangsbereich

©Manuela Fischer



Weg zum Eingang

©Manuela Fischer

---

Name bzw. Logo des Betriebes/der Einrichtung sind von außen nicht klar erkennbar.

## Weg von der Kirchgasse zum Eingang

---



Weg von der  
Kirchgasse zum  
Eingang

©Manuela Fischer

---

Das Ziel des Weges ist in Sichtweite.

# EG: Kassenbereich

## EG: Kasse

---



Blick zum Eingang

©Manuela Fischer



Blick zum  
Ausstellungsbereich

©Manuela Fischer



Alternative  
Sitzmöglichkeiten  
zum Kassentresen

©Manuela Fischer

---

Der Schalter/Tresen/die Kasse ist von der Eingangstür aus direkt sichtbar.

## Weg vom Eingang zum Kassenbereich

---



Weg vom Eingang  
zum Kassenbereich

©Manuela Fischer



Weg vom Eingang  
zum Kassenbereich

©Manuela Fischer

---

Länge des Flurs/Weges/Ganges: 5 m

Das Ziel des Weges ist in Sichtweite.

## Baugleiche Türen im Kassenbereich

---



Baugleiche Türen im Kassenbereich

©Manuela Fischer



Baugleiche Türen im Kassenbereich

©Manuela Fischer

---

Glastüren sind nicht mit Sicherheitsmarkierungen gekennzeichnet.

## EG: Ausstellungsräume

### EG: Ausstellungsräume mit Exponaten

---



Tür zu den Ausstellungsräumen

©Manuela Fischer



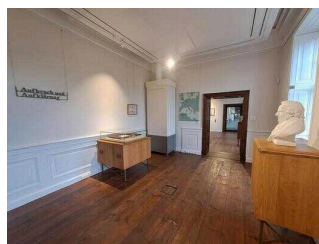
EG:  
Ausstellungsräume  
mit Exponaten

©Manuela Fischer



EG:  
Ausstellungsräume  
mit Exponaten

©Manuela Fischer



EG:  
Ausstellungsräume  
mit Exponaten

©Manuela Fischer



EG:  
Ausstellungsräume  
mit Exponaten

©Manuela Fischer



EG:  
Ausstellungsräume  
mit Exponaten

©Manuela Fischer

---



EG:  
Ausstellungsräume  
mit Exponaten

©Manuela Fischer



QR Code als Zugang  
zur Audiodatei  
auf dem eigenen  
Smartphone

©DSFT Berlin



Medienraum mit  
Sitzmöglichkeiten

©Manuela Fischer

---

## Flur/Weg/Gang innen

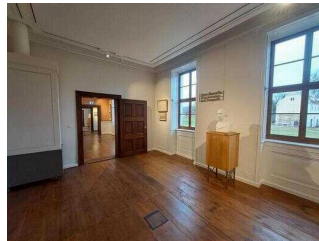
### EG: Weg durch die Ausstellung

---



EG: Weg durch die  
Ausstellung

©Manuela Fischer



EG: Weg durch die  
Ausstellung

©Manuela Fischer



EG: Weg durch die  
Ausstellung

©Manuela Fischer

---

Länge des Flurs/Weges/Ganges: 40 m

Weder ist das Ziel des Weges in Sichtweite, noch gibt es ein unterbrechungsfreies Wegeleitsystem oder Wegezeichen sichtbarem Abstand.

## EG: Weg vom Kassenbereich zur Ausstellung

---



EG: Weg vom  
Kassenbereich zur  
Ausstellung

©Manuela Fischer

---

Länge des Flurs/Weges/Ganges: 30 m

Das Ziel des Weges ist in Sichtweite.

## EG: Tür zwischen Kassenbereich und Ausstellung

---



EG: Tür zwischen  
Kassenbereich und  
Ausstellung

©Manuela Fischer

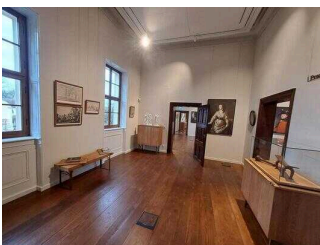
---

Glastüren sind nicht mit Sicherheitsmarkierungen gekennzeichnet.

## OG: Ausstellungsräume

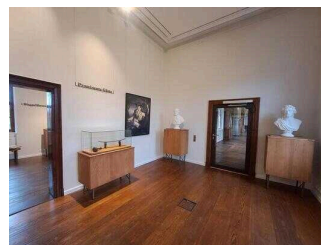
### OG: Ausstellungsräume mit Exponaten

---



OG:  
Ausstellungsräume  
mit Exponaten

©DSFT Berlin



OG:  
Ausstellungsräume  
mit Exponaten

©DSFT Berlin



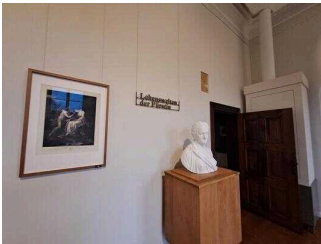
**OG:**  
Ausstellungsräume  
mit Exponaten

©DSFT Berlin



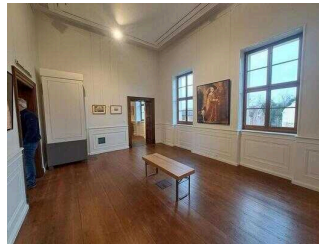
**Original Schreibtisch  
der Königin Luise**

©DSFT Berlin



**OG:**  
Ausstellungsräume  
mit Exponaten

©DSFT Berlin



**OG:**  
Ausstellungsräume  
mit Exponaten

©DSFT Berlin



**OG:**  
Ausstellungsräume  
mit Exponaten

©DSFT Berlin



**QR Code als Zugang  
zur Audiodatei  
auf dem eigenen  
Smartphone**

©DSFT Berlin



**Schmalste  
Durchgangsbreite 107  
cm**

©DSFT Berlin



**Rundgang Ende an  
der Wendeltreppe**

©DSFT Berlin



# Aufzug

---



Aufzug

©Manuela Fischer



Aufzug

©Manuela Fischer



Aufzug

©Manuela Fischer



Aufzug

©Manuela Fischer

---

Die Bedienelemente bzw. die Beschilderung sind weder bildhaft noch farblich gestaltet.

Anmerkungen für den Gast: Der Aufzug ist nur in Begleitung des Servicepersonals nutzbar. Bitte an der Kasse melden.

## Flur/Weg/Gang innen

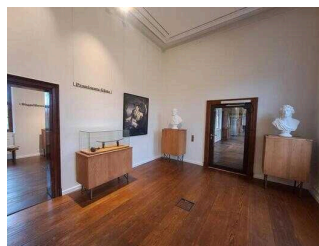
### OG: Weg durch die Ausstellung

---



OG: Weg durch die Ausstellung

©Manuela Fischer



OG: Weg durch die Ausstellung

©Manuela Fischer



### OG: Weg durch die Ausstellung

©Manuela Fischer



### OG: Weg durch die Ausstellung

©Manuela Fischer

---

Länge des Flurs/Weges/Ganges: 40 m

Weder ist das Ziel des Weges in Sichtweite, noch gibt es ein unterbrechungsfreies Wegeleitsystem oder Wegezeichen sichtbarem Abstand.

Anmerkungen für den Gast: Der schmalste Durchgang ist 107 cm breit.

### OG: Alte Galerie von Treppe zu Ausstellungsräumen



### OG: Alte Galerie von Treppe zu Ausstellungsräumen

©Manuela Fischer



### OG: Alte Galerie von Treppe zu Ausstellungsräumen

©Manuela Fischer



### Historische Einbauschränke

©Manuela Fischer

---

Länge des Flurs/Weges/Ganges: 30 m

Das Ziel des Weges ist in Sichtweite.

## OG: Tür von Alte Galerie zur Ausstellung

---



OG: Tür von  
Alte Galerie zur  
Ausstellung

©DSFT Berlin



OG: Tür von  
Alte Galerie zur  
Ausstellung

©DSFT Berlin



OG: Tür von  
Alte Galerie zur  
Ausstellung

©DSFT Berlin

---

Glastüren sind nicht mit Sicherheitsmarkierungen gekennzeichnet.

## EG: Öffentliches WC für Menschen mit Behinderung

## EG: Öffentliches WC für Menschen mit Behinderung

---



EG: Öffentliches WC  
für Menschen mit  
Behinderung

©Manuela Fischer



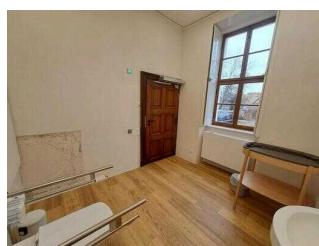
EG: Öffentliches WC  
für Menschen mit  
Behinderung

©Manuela Fischer



EG: Öffentliches WC  
für Menschen mit  
Behinderung

©Manuela Fischer



EG: Öffentliches WC  
für Menschen mit  
Behinderung

©Manuela Fischer

Anmerkungen für den Gast: Wickeltisch vorhanden

## EG: Weg von der Kasse zum WC für Menschen mit Behinderung

---



EG: Weg von der Kasse zum WC für Menschen mit Behinderung

©Manuela Fischer



EG: Weg von der Kasse zum WC für Menschen mit Behinderung

©Manuela Fischer



EG: Weg von der Kasse zum WC für Menschen mit Behinderung

©Manuela Fischer

---

Länge des Flurs/Weges/Ganges: 40 m

Es sind Wegezeichen in sichtbarem Abstand vorhanden.

Anmerkungen für den Gast: Der Weg führt durch die Ausstellung.

## Hilfsmittel

### Alarm/Hilfsmittel

Es werden Hilfsmittel angeboten.

Audioguides

Andere angebotene Hilfsmittel: Filme

Anmerkungen für den Gast: Der Aufzug ist nur in Begleitung des Servicepersonals nutzbar.