

## Café Argenta "GenussMomente" Wernigerode

Karnatzkistraße 9  
38855 Wernigerode

Tel: +49 3943 6690007

cafe.argenta@gsw-wernigerode.de  
[www.cafe-genuss-momente.de](http://www.cafe-genuss-momente.de)

### Informationen für Gäste mit kognitiven Beeinträchtigungen

Die Informationen zur Barrierefreiheit wurden am 22. September 2022 im Rahmen des Systems "Reisen für Alle" erhoben.

### Fotos zur Einrichtung



Café Argenta  
"GenussMomente"  
Wernigerode

©Manuela Fischer



Café Argenta  
"GenussMomente"  
Wernigerode

©DSFT Berlin



Café Argenta  
"GenussMomente"  
Wernigerode

©DSFT Berlin



Café Argenta  
"GenussMomente"  
Wernigerode

©DSFT Berlin



Eingang Café

©DSFT Berlin

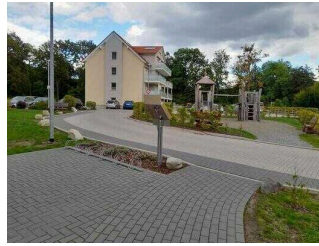


Café Argenta  
"GenussMomente"  
Wernigerode

©DSFT Berlin



WC im UG  
©DSFT Berlin



Außenwege  
©DSFT Berlin

---

## Parken

### Parkplatz



Parkplatz  
©DSFT Berlin



Parkplatz  
©DSFT Berlin

---

Es ist ein Parkplatz vorhanden.

Es ist mindestens 1 Parkplatz für Menschen mit Behinderung vorhanden.

Es gibt 1 Stellplatz/-plätze für Menschen mit Behinderung.

Stellplatzbreite: 350 cm

Stellplatzlänge: 500 cm

Entfernung des Stellplatzes/der Stellplätze für Menschen mit Behinderung zum Eingangsbereich: 90 m

Der Stellplatz / die Stellplätze für Menschen mit Behinderung ist/sind gekennzeichnet.

## Weg vom Parkplatz zum Eingang

---



Weg vom Parkplatz  
zum Eingang

©Manuela Fischer



Weg vom Parkplatz  
zum Eingang

©DSFT Berlin



Weg vom Parkplatz  
zum Eingang

©DSFT Berlin



Weg vom Parkplatz  
zum Eingang

©DSFT Berlin

---

Das Ziel des Weges ist in Sichtweite.

## Eingang

### Eingangsbereich

---



Eingangsbereich

©DSFT Berlin



Eingangsbereich

©Manuela Fischer



Eingangsbereich

©DSFT Berlin



Eingangsbereich

©DSFT Berlin



## Eingangsbereich

©DSFT Berlin



## Eingangsbereich

©Manuela Fischer

---

Name bzw. Logo des Betriebes/der Einrichtung sind von außen klar erkennbar.

## EG: Café

## EG: Café



### EG: Café

©DSFT Berlin



### EG: Café

©DSFT Berlin



### EG: Café

©DSFT Berlin



### EG: Café

©DSFT Berlin



### EG: Café

©DSFT Berlin



## Speisekarte

Es ist eine Speisekarte mit Bildern vorhanden. Die Speisen werden sichtbar präsentiert.

## UG: Gesellschaftsraum

### UG: Gesellschaftsraum

---



UG:  
Gesellschaftsraum

©DSFT Berlin



UG:  
Gesellschaftsraum

©Manuela Fischer



UG:  
Gesellschaftsraum

©Manuela Fischer



UG:  
Gesellschaftsraum

©Manuela Fischer



UG:  
Gesellschaftsraum

©Manuela Fischer

---

Anmerkungen für den Gast: Der Raum ist 15 m x 8 m groß und bietet für 66 Personen Platz. Eine angeschlossene Küche ist stufenlos begehbar und für Feiern nutzbar. Kostenloses W-LAN wird angeboten.

# Aufzug

---



Aufzug

©Manuela Fischer



Aufzug im EG

©DSFT Berlin



Aufzug

©DSFT Berlin



Aufzug

©DSFT Berlin



Aufzug

©DSFT Berlin



Aufzug im UG

©DSFT Berlin

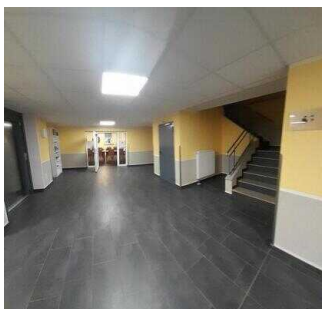
---

Die Bedienelemente bzw. die Beschilderung sind weder bildhaft noch farblich gestaltet.

## Flur/Weg/Gang innen

### Flur im UG

---



Flur im UG

©DSFT Berlin

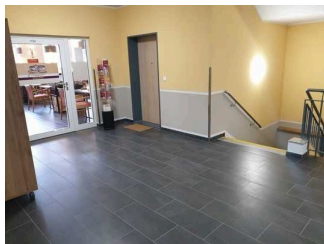
---

Länge des Flurs/Weges/Ganges: 10 m

Das Ziel des Weges ist in Sichtweite.

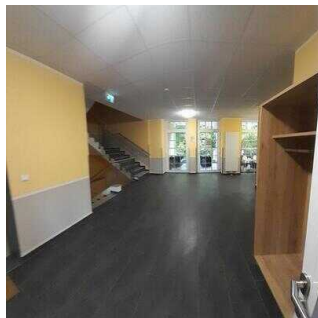
## Flur im EG vom Café zum Aufzug/Treppe

---



Flur im EG vom Café  
zum Aufzug/Treppe

©Manuela Fischer



Flur im EG vom Café  
zum Aufzug/Treppe

©DSFT Berlin

Länge des Flurs/Weges/Ganges: 5 m

Das Ziel des Weges ist in Sichtweite.

## EG: Flurtür vom Café zum Aufzug/Treppe

---



EG: Flurtür vom Café  
zum Aufzug/Treppe

©DSFT Berlin

Glastüren sind mit Sicherheitsmarkierungen in Höhe von 40–70 cm und 120–160 cm gekennzeichnet.

## UG: Öffentliches WC für Menschen mit Behinderung

## UG: Öffentliches WC für Menschen mit Behinderung

---



UG: Öffentliches WC  
für Menschen mit  
Behinderung

©DSFT Berlin



UG: Öffentliches WC  
für Menschen mit  
Behinderung

©DSFT Berlin



UG: Öffentliches WC für Menschen mit Behinderung

©DSFT Berlin



UG: Öffentliches WC für Menschen mit Behinderung

©DSFT Berlin



UG: Öffentliches WC für Menschen mit Behinderung

©Manuela Fischer

---

Anmerkungen für den Gast: Ein Wickeltisch ist vorhanden.

## Aufzug

---



Aufzug

©Manuela Fischer



Aufzug im EG

©DSFT Berlin



Aufzug

©DSFT Berlin



Aufzug

©DSFT Berlin





## Aufzug

©DSFT Berlin



## Aufzug im UG

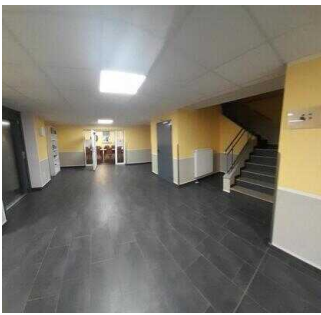
©DSFT Berlin

---

Die Bedienelemente bzw. die Beschilderung sind weder bildhaft noch farblich gestaltet.

## Flur/Weg/Gang innen

### Flur im UG



### Flur im UG

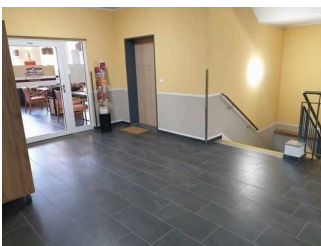
©DSFT Berlin

---

Länge des Flurs/Weges/Ganges: 10 m

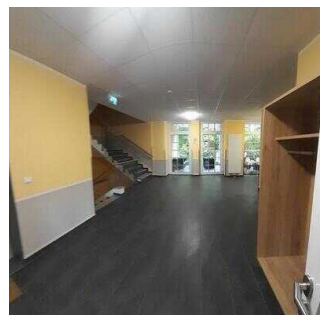
Das Ziel des Weges ist in Sichtweite.

### Flur im EG vom Café zum Aufzug/Treppe



### Flur im EG vom Café zum Aufzug/Treppe

©Manuela Fischer



### Flur im EG vom Café zum Aufzug/Treppe

©DSFT Berlin

---

Länge des Flurs/Weges/Ganges: 5 m

Das Ziel des Weges ist in Sichtweite.

## EG: Flurtür vom Café zum Aufzug/Treppe

---



EG: Flurtür vom Café  
zum Aufzug/Treppe

©DSFT Berlin

---

Glastüren sind mit Sicherheitsmarkierungen in Höhe von 40–70 cm und 120–160 cm gekennzeichnet.

## Hilfsmittel

### Alarm/Hilfsmittel

Aufzug: UG–3. OG

Ein abgehender Notruf im Aufzug wird akustisch bestätigt, z.B. durch eine Gegensprechanlage.

Es werden Hilfsmittel angeboten.

Rollstuhl, Rollator, Lesehilfen (Lesebrille, Lupen etc.),

Anmerkungen für den Gast: Führungen werden durch das Haus angeboten, in dem Servicewohnungen und die Tagespflege für Angehörige untergebracht ist. Pflegebetten stehen zur Verfügung.

## Bedienelemente / Leitsystem

### Visuell taktile Gestaltung



Visuell taktile  
Gestaltung

©Manuela Fischer



Visuell taktile  
Gestaltung

©Manuela Fischer



## Visuell taktile Gestaltung

©Manuela Fischer



## Visuell taktile Gestaltung

©Manuela Fischer



## Visuell taktile Gestaltung

©Manuela Fischer

---

Informationen zur Orientierung sind in fotorealistic Darstellung oder in Form von Piktogrammen verfügbar. Informationen zur Orientierung sind in Schriftform verfügbar. Informationen zur Orientierung sind in Leichter Sprache verfügbar.

## Führung durchs Haus

### Führung durchs Haus

Es werden Führungen für Menschen mit kognitiven Beeinträchtigungen angeboten.

Die Gästeführer sind so ausgebildet, dass Menschen mit kognitiven Beeinträchtigungen an jeder Führung teilnehmen können.

Es ist eine Voranmeldung für die Führung notwendig.

Die Inhalte (z.B. Exponate) der Führung für Menschen mit kognitiven Beeinträchtigungen sind leicht verständlich oder werden leicht verständlich (z.B. bildhaft) erklärt.

Anmerkungen für den Gast: Führungen werden durch das Haus angeboten, in dem Servicewohnungen (betreutes Wohnen) und die Tagespflege für Angehörige angeboten wird. Pflegebetten stehen zur Verfügung.