

## Camping und Ferienpark Goitzsche

Niemegker Straße 24  
06749 Bitterfeld-Wolfen

Tel: 0152 09205436

rezeption@ferienpark-goitzsche.de  
[www.ferienpark-goitzsche.de](http://www.ferienpark-goitzsche.de)

## Informationen für Gäste mit kognitiven Beeinträchtigungen

Die Informationen zur Barrierefreiheit wurden am 25. August 2022 im Rahmen des Systems "Reisen für Alle" erhoben.

### Fotos zur Einrichtung



Wohnmobilstellplatz

©Manuela Fischer



Goitzsche See

©Manuela Fischer



Rezeptionshaus

©Manuela Fischer



Zufahrt zum  
Parkplatz

©Manuela Fischer



Camping und  
Ferienpark Goitzsche

©Manuela Fischer



Camping und  
Ferienpark Goitzsche  
– Fass-Bungalows

©Manuela Fischer



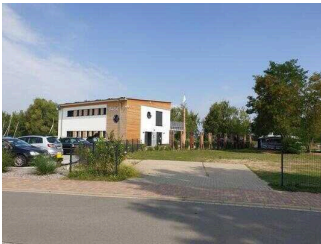
### Camping und Ferienpark Goitzsche – Sanitärgebäude 1

©Manuela Fischer



### Camping und Ferienpark Goitzsche – Wohnmobilstellplätze

©Manuela Fischer



### Restaurant Treibgut

©Manuela Fischer



### Restaurant Treibgut

©Manuela Fischer



### Restaurant Treibgut mit Terrasse

©Manuela Fischer

---

## Parken

### Parkplatz



### Parkplatz

©Manuela Fischer



### Parkplatz

©Manuela Fischer



## Parkplatz

©Manuela Fischer

---

Es ist ein Parkplatz vorhanden.

Es ist mindestens 1 Parkplatz für Menschen mit Behinderung vorhanden.

Es gibt 1 Stellplatz/-plätze für Menschen mit Behinderung.

Stellplatzbreite: 350 cm

Stellplatzlänge: 500 cm

Entfernung des Stellplatzes/der Stellplätze für Menschen mit Behinderung zum Eingangsbereich: 20 m

Der Stellplatz / die Stellplätze für Menschen mit Behinderung ist/sind nicht gekennzeichnet.

Der Parkplatz liegt hinter einer Schranke.

## Zugang zum Ferienpark

### Weg vom Parkplatz zum Ferienpark



#### Weg vom Parkplatz zum Ferienpark

©Manuela Fischer

---

Das Ziel des Weges ist in Sichtweite.

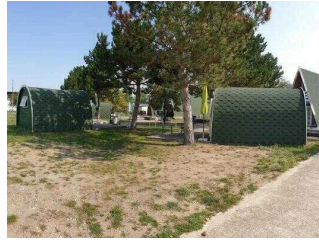
# Informationen zum Ferienpark

---



## Informationen zum Ferienpark

©Manuela Fischer



## Informationen zum Ferienpark

©Manuela Fischer



## Informationen zum Ferienpark

©Manuela Fischer



## Informationen zum Ferienpark

©Manuela Fischer



## Informationen zum Ferienpark

©Manuela Fischer



## Informationen zum Ferienpark

©Manuela Fischer



## Informationen zum Ferienpark

©Manuela Fischer



## Informationen zum Ferienpark

©Manuela Fischer

---

Der Ferienpark umfasst ca. 4 Hektar Fläche, auf denen neben Zeltwiesen, Wohnmobilstellplätzen, unterschiedliche Typen von Bungalows und Ferienhäusern auch moderne Sanitäreinrichtungen, ein Abenteuerspielplatz und ein Restaurant mit großer Terrasse Platz finden.

Das Übernachtungsangebot umfasst inmitten urwüchsiger Natur:

- 4 modern eingerichtete Ferienhäuser mit Wohn- und Schlafbereiche, Küchennischen, Badezimmer mit Dusche
- 4 Finnhütten, vollwertige kleine Ferienhäuser für 4 Personen. Die gemütlichen Häuschen bieten auf 44m<sup>2</sup> Unterkunft mit kleiner Kochstelle, Tisch, Couch, TV, Bad mit Dusche und 2 Schlafkammern in der Dachspitze.
- 6 gemütliche halbrunde Fass-Bungalows, 12 m<sup>2</sup> für 2 Personen mit zwei Betten, TV, WC und Waschbecken. Zusätzlich erhalten Sie Zugang zu den Sanitäreinrichtungen mit Duschköglichkeit
- Originalgetreue Tipizelte der Ureinwohner Amerikas mit 28m<sup>2</sup> Grundfläche (6m Durchmesser, 4m Höhe), für bis zu 8 Personen. Holzboden und Kunstrasenfilz



Die Wege im Ferienpark sind gut begeh- und befahrbar (Betondecke, feste Schotterwege) und haben Längsneigungen von bis zu 5%. Türen und Durchgänge in öffentlichen Bereichen sind mindestens 90 cm breit. Parkflächen sind ausreichend vorhanden.  
Das Rezeptionshaus ist nicht stufenlos zugänglich, es gibt eine alternative Sitzmöglichkeit im Außenbereich.

## Anmeldung / Rezeption

### Eingang Anmeldung / Rezeption

---



Eingang Anmeldung /  
Rezeption

©Manuela Fischer

---

Name bzw. Logo des Betriebes/der Einrichtung sind von außen klar erkennbar.

### Rezeption / Anmeldung

Der Schalter/Tresen/die Kasse ist von der Eingangstür aus direkt sichtbar.

Anmerkungen für den Gast: Sitzmöglichkeit im Außenbereich vorhanden.

### Weg vom Parkplatz zur Rezeption

---



Weg vom Parkplatz  
zur Rezeption

©Manuela Fischer



Weg vom Parkplatz  
zur Rezeption

©Manuela Fischer



Weg vom Parkplatz  
zur Rezeption

©Manuela Fischer

---

Das Ziel des Weges ist in Sichtweite.

## Stellplatz Wohnmobile

### Wege durch den Ferienpark

---



Wege durch den Ferienpark

©Manuela Fischer



Wege durch den Ferienpark

©Manuela Fischer



Wege durch den Ferienpark

©Manuela Fischer



Wege durch den Ferienpark

©Manuela Fischer



Wege durch den Ferienpark

©Manuela Fischer



Wege durch den Ferienpark

©Manuela Fischer



Wege durch den Ferienpark

©Manuela Fischer



Wege durch den Ferienpark

©Manuela Fischer



## Wege durch den Ferienpark

©Manuela Fischer



## Wege durch den Ferienpark

©Manuela Fischer

---

Es sind Wegezeichen in sichtbarem Abstand vorhanden.

## Wohnmobilstellplätze



### Wohnmobilstellplätze

©Manuela Fischer



### Wohnmobilstellplätze

©Manuela Fischer



### Wohnmobilstellplätze

©Manuela Fischer



### Premiumstellplatz rechts im Bild

©Manuela Fischer

---

Die Wohnmobilstellplätze haben eine Größe von je 80 qm (8m x 10m). Die Zuwegung ist von der Oberflächenbeschaffenheit her gut begeh- und befahrbar (feste Schotterdecke oder Betonbelag). Zufahrtsstrassen sind mindestens 300 cm breit.

Es gibt drei unterschiedliche Bereiche zum Aufstellen der Wohnmobile zu unterschiedlichen Preisen:

1. Stellplatz Wohnwagen mit Auto, Wohnmobil plus Zelt (Ver- und Entsorgung an zentraler Stelle auf dem Platz)
2. Komfortstellplatz (mit Abwasser und Wasser)
3. Premium Stellplatz in Nähe Restaurant und zur Goitzsche, eingezäunt (mit Abwasser und Wasser)

Pkw mit Wohnanhänger dürfen auf dem Stellplatz parken.



# Stellplatz Zelte

## Wege durch den Ferienpark

---



Wege durch den Ferienpark

©Manuela Fischer



Wege durch den Ferienpark

©Manuela Fischer



Wege durch den Ferienpark

©Manuela Fischer



Wege durch den Ferienpark

©Manuela Fischer



Wege durch den Ferienpark

©Manuela Fischer



Wege durch den Ferienpark

©Manuela Fischer



Wege durch den Ferienpark

©Manuela Fischer



Wege durch den Ferienpark

©Manuela Fischer





## Wege durch den Ferienpark

©Manuela Fischer



## Wege durch den Ferienpark

©Manuela Fischer

---

Es sind Wegezeichen in sichtbarem Abstand vorhanden.

## Sanitärgebäude 1

### Sanitärgebäude 1: Eingang zum WC mit Dusche für Menschen mit Behinderung



#### Sanitärgebäude 1: Eingang zum WC mit Dusche für Menschen mit Behinderung

©Manuela Fischer



#### Sanitärgebäude 1: Eingang zum WC mit Dusche für Menschen mit Behinderung

©Manuela Fischer

---

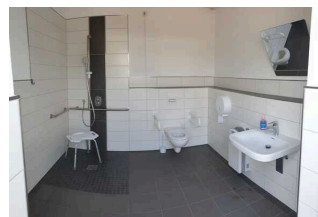
Name bzw. Logo des Betriebes/der Einrichtung sind von außen klar erkennbar.

### Sanitärgebäude 1: WC und Dusche für Menschen mit Behinderung



#### Sanitärgebäude 1: WC und Dusche für Menschen mit Behinderung

©Manuela Fischer



#### Sanitärgebäude 1: WC und Dusche für Menschen mit Behinderung

©Manuela Fischer

---

Es ist ein Alarmauslöser (Schnur, Knopf) vorhanden.

Schnur als Alarmauslöser vorhanden.

# Weg außen

## Wege durch den Ferienpark

---



Wege durch den Ferienpark

©Manuela Fischer



Wege durch den Ferienpark

©Manuela Fischer



Wege durch den Ferienpark

©Manuela Fischer



Wege durch den Ferienpark

©Manuela Fischer



Wege durch den Ferienpark

©Manuela Fischer



Wege durch den Ferienpark

©Manuela Fischer



Wege durch den Ferienpark

©Manuela Fischer



Wege durch den Ferienpark

©Manuela Fischer



## Wege durch den Ferienpark

©Manuela Fischer



## Wege durch den Ferienpark

©Manuela Fischer

---

Es sind Wegezeichen in sichtbarem Abstand vorhanden.

## Weg um das Sanitärgebäude 1



### Weg um das Sanitärgebäude 1

©Manuela Fischer



### Weg um das Sanitärgebäude 1

©Manuela Fischer



### Weg um das Sanitärgebäude 1

©Manuela Fischer

---

Weder ist das Ziel des Weges in Sichtweite, noch gibt es ein unterbrechungsfreies Wegeleitsystem oder Wegezeichen in sichtbarem Abstand.

## Restaurant "Treibgut"

### Eingangsbereich Restaurant



### Restaurant

©Manuela Fischer



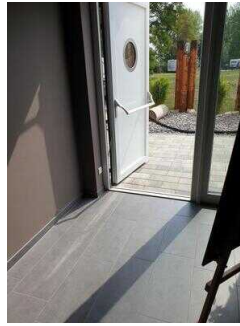
### Eingangsbereich Restaurant

©Manuela Fischer



Eingangsbereich  
Restaurant

©Manuela Fischer



Eingangsbereich  
Restaurant

©Manuela Fischer

---

Name bzw. Logo des Betriebes/der Einrichtung sind von außen klar erkennbar.

Anmerkungen für den Gast: Der Flur zwischen Eingang und Tür zum Restaurant ist 3 m lang und 200 cm breit.

## Restaurant "Treibgut"



Restaurant "Treibgut"

©Manuela Fischer



Restaurant "Treibgut"

©Manuela Fischer



Restaurant "Treibgut"

©Manuela Fischer



Restaurant "Treibgut"

©Manuela Fischer

---

## Speisekarte

Es ist keine Speisekarte mit Bildern vorhanden und die Speisen werden nicht sichtbar präsentiert.



# Weg außen

## Weg von der Anmeldung zum Restaurant

---



Weg von der  
Anmeldung zum  
Restaurant

©Manuela Fischer



Blick auf die  
Anmeldung

©Manuela Fischer

---

Das Ziel des Weges ist in Sichtweite.

Anmerkungen für den Gast: Auch vom Ferienpark aus führt ein gut begeht- und befahrbarer Weg zum Restaurant.

## Wege durch den Ferienpark

---



Wege durch den  
Ferienpark

©Manuela Fischer



Wege durch den  
Ferienpark

©Manuela Fischer



Wege durch den  
Ferienpark

©Manuela Fischer



Wege durch den  
Ferienpark

©Manuela Fischer



### Wege durch den Ferienpark

©Manuela Fischer



### Wege durch den Ferienpark

©Manuela Fischer



### Wege durch den Ferienpark

©Manuela Fischer



### Wege durch den Ferienpark

©Manuela Fischer



### Wege durch den Ferienpark

©Manuela Fischer



### Wege durch den Ferienpark

©Manuela Fischer

---

Es sind Wegezeichen in sichtbarem Abstand vorhanden.

## 1. OG: Veranstaltungsraum

### 1. OG, Restaurantgebäude: Veranstaltungsraum



### 1. OG, Restaurant: Veranstaltungsraum

©Manuela Fischer



### 1. OG, Restaurant: Veranstaltungsraum

©Manuela Fischer



1. OG, Restaurant:  
Veranstaltungsraum

©Manuela Fischer



1. OG, Restaurant:  
Veranstaltungsraum

©Manuela Fischer



1. OG, Restaurant:  
Veranstaltungsraum

©Manuela Fischer

---

Anmerkungen für den Gast: Der Tresen ist 125 cm hoch.

## Ferienhaus Hedda

### Ferienhaus Hedda: Eingang



Ferienhaus Hedda:  
Eingang

©Manuela Fischer



Ferienhaus Hedda:  
Eingang

©Manuela Fischer

---

Name bzw. Logo des Betriebes/der Einrichtung sind von außen nicht klar erkennbar.

### Weg vom Parkplatz zum Ferienhaus Hedda



Weg vom Parkplatz  
zum Ferienhaus  
Hedda

©Manuela Fischer



Weg vom Parkplatz  
zum Ferienhaus  
Hedda

©Manuela Fischer



## Weg vom Parkplatz zum Ferienhaus Hedda

©Manuela Fischer

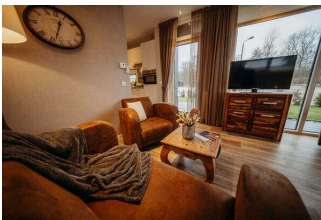
---

Das Ziel des Weges ist in Sichtweite.

Anmerkungen für den Gast: Vom Hauptweg aus gelangt man über einen 10 m langen und 120 cm breiten Pflasterweg mit 5% Längsneigung zum Bungalow Hedda.

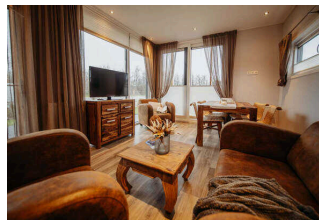
## Informationen zum Ferienhaus Hedda

---



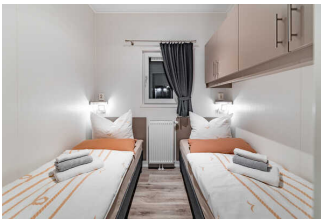
### Wohnbereich

©Albrecht Hollaender



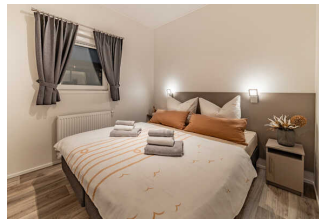
### Wohnbereich

©Albrecht Hollaender



### Schlafraum 2

©Albrecht Hollaender



### Schlafraum 1

Albrecht Hollaender



### Grundriss

©Albrecht Hollaender

---

Im modern eingerichteten Ferienhaus Hedda befindet sich ein Wohnraum und zwei Schlafräume mit einem Doppelbett und zwei Einzelbetten. Der Küchenbereich ist im Wohnraum integriert. Das Badezimmer mit Dusche ist nicht für Menschen mit Behinderung konzipiert. Es gibt vier baugleiche Bungalows dieses Typs.

## Hilfsmittel

### Alarm/Hilfsmittel

Es werden Hilfsmittel angeboten.

Andere Hilfsmittel,

Andere angebotene Hilfsmittel: Duschhocker, Rollstuhl, Lastenfahrrad, Rikscha-Ausleihe, E-Roller



# Bedienelemente / Leitsystem

## Visuell taktile Gestaltung

---



Visuell taktile Gestaltung

©Manuela Fischer



Visuell taktile Gestaltung

©Manuela Fischer



Visuell taktile Gestaltung

©Manuela Fischer



Visuell taktile Gestaltung

©Manuela Fischer



Visuell taktile Gestaltung

©Manuela Fischer

---

Informationen zur Orientierung sind in Schriftform verfügbar.