

Carl-Maria-von-Weber-Theater Bernburg

Schloßstraße 22
06406 Bernburg (Saale)

Tel: +49 3471 3479-0 oder
0176-10536887
Fax: +49 3471 347934

info@theater-bernburg.de
www.theater-bernburg.de

Informationen für Gäste mit kognitiven Beeinträchtigungen

Die Informationen zur Barrierefreiheit wurden am 25. November 2023 im Rahmen des Systems "Reisen für Alle" erhoben.

Fotos zur Einrichtung



Carl-Maria-von-Weber-Theater
Bernburg

© michael uhlmann ..
photographie



Carl-Maria-von-Weber-Theater
Bernburg

©Manuela Fischer



Carl-Maria-von-Weber-Theater
Bernburg

©Manuela Fischer



Carl-Maria-von-Weber-Theater
Bernburg

Jürgen Ludewig

Parken



Parken



Parken

Parkplatz für Menschen mit Behinderungen



Parkplatz



Parkplatz für Menschen mit Behinderungen

Es ist ein Parkplatz vorhanden.

Es ist mindestens 1 Parkplatz für Menschen mit Behinderung vorhanden.

Es gibt 1 Stellplatz/-plätze für Menschen mit Behinderung.

Stellplatzbreite: 350 cm

Stellplatzlänge: 500 cm

Entfernung des Stellplatzes/der Stellplätze für Menschen mit Behinderung zum Eingangsbereich: 30 m

Der Stellplatz / die Stellplätze für Menschen mit Behinderung ist/sind gekennzeichnet.

Vor dem Theater steht nur ein markierter Parkplatz für Menschen mit Behinderungen zur Verfügung. Die umliegenden Parkplätze bieten ausreichend Parkmöglichkeiten.

Weg vom Parkplatz zum Haupt- und Nebeneingang



Weg außen vom Parkplatz zum Nebeneingang



Weg vom Parkplatz zum Haupt- und Nebeneingang

Das Ziel des Weges ist in Sichtweite.

Anmerkungen für den Gast: Der Weg zum Nebeneingang ist 30 m lang.

Haupteingang



Haupteingang

Haupteingang



Haupteingang



Tür Haupteingang



Haupteingang

©Manuela Fischer

Name bzw. Logo des Betriebes/der Einrichtung sind von außen klar erkennbar.

Nebeneingang



Nebeneingang



Nebeneingang

©Manuela Fischer

Nebeneingang



Nebeneingang



Nebeneingang

©Manuela Fischer

Anmerkungen für den Gast: Der Nebeneingang befindet sich niveaugleich an der rechten Seite des Gebäudes.

Weg vom Haupteingang zum Nebeneingang



Weg vom
Haupteingang zum
Nebeneingang

©Manuela Fischer



Weg vom
Haupteingang zum
Nebeneingang

Das Ziel des Weges ist in Sichtweite.

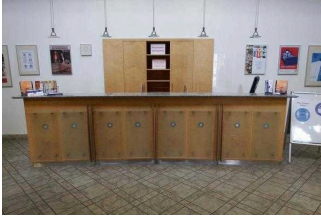
Tür / Windfang Nebeneingang



Tür / Windfang

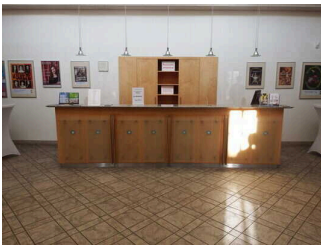
Glastüren sind mit Sicherheitsmarkierungen in Höhe von 40–70 cm und 120–160 cm gekennzeichnet.

Foyer mit Kasse



Foyer mit Kasse

Theaterkasse

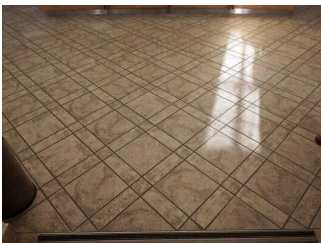


Theaterkasse

Der Schalter/Tresen/die Kasse ist von der Eingangstür aus direkt sichtbar.

Anmerkungen für den Gast: Die Theaterkasse ist vom Haupteingang und vom Nebeneingang nur über Treppen erreichbar, nicht über den Aufzug.

Weg vom Haupteingang zur Kasse



Weg vom
Haupteingang zur
Kasse



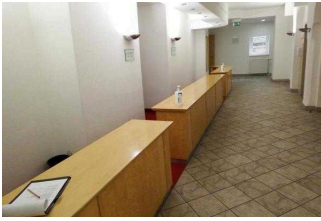
Treppe vom Aufzug
zum Foyer / Kasse
vom Haupteingang
zur Kasse

Länge des Flurs/Weges/Ganges: 5 m

Das Ziel des Weges ist in Sichtweite.

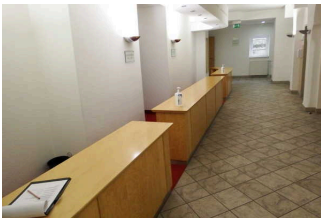
Anmerkungen für den Gast: Für Rollstuhlfahrer ist dieser Bereich nicht barrierefrei zu erreichen. Vom Aufzug unterbrechen 6 Stufen den Weg zum Foyer / zur Kasse. Die Plattform oberhalb der Treppe, ist jedoch vom Kassenspersonal einsehbar.

UG: Garderobe



UG: Garderobe

Tresen / Garderobe im Untergeschoss



Tresen / Garderobe im
Untergeschoss

Der Schalter/Tresen/die Kasse ist von der Eingangstür aus nicht direkt sichtbar und der Weg nicht bildhaft und unterbrechungsfrei gekennzeichnet.

Aufzug



Kabine des Aufzugs
zum UG, Parkett, 1.
Rang, 2. Rang, WC
für Menschen mit
Behinderungen



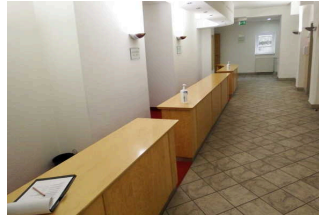
Aufzug zum UG,
Parkett, 1. Rang,
2. Rang, WC für
Menschen mit
Behinderungen

Die Bedienelemente bzw. die Beschilderung sind weder bildhaft noch farblich gestaltet.

UG: Weg zur Garderobe und zum WC für Menschen mit Behinderungen



Treppe in das Untergeschoss / Weg zur Garderobe und zum WC für Menschen mit Behinderungen



Untergeschoss / Weg zur Garderobe und zum WC

Länge des Flurs/Weges/Ganges: 5 m

Das Ziel des Weges ist in Sichtweite.

Parkett



Parkett



Parkett



Parkett

© michael uhlmann ..
photographie

Parkettsaal



Tür zum Parkettsaal



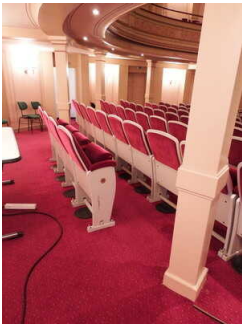
Weg zu den Stellplätzen für Rollstuhlfahrer



Parkettsaal



demontierbare
Sitzplätze



Parkettsaal

Anmerkungen für den Gast: Weg im Parkettsaal zu den Plätze: 4 m lang, 115 cm breit. Für Rollstuhlfahrer, können nach Reservierung 10 Sitzplätze in der vorletzten und letzten Reihe demontiert werden.

Aufzug



Kabine des Aufzugs
zum UG, Parkett, 1.
Rang, 2. Rang, WC
für Menschen mit
Behinderungen



Aufzug zum UG,
Parkett, 1. Rang,
2. Rang, WC für
Menschen mit
Behinderungen

Die Bedienelemente bzw. die Beschilderung sind weder bildhaft noch farblich gestaltet.

Weg vom Aufzug / Treppe zum Parkettsaal



Weg vom Foyer /
Aufzug zum
Parkettsaal

Länge des Flurs/Weges/Ganges: 500 m

Das Ziel des Weges ist in Sichtweite.

Parkett: Café



Parkett: Café



Parkett: Café



Parkett: Café

Parkett: Café



Cafe' im Parkett und
im 1. Rang



Cafe' im Parkett und
im 1. Rang



Tresen

Speisekarte

Es ist keine Speisekarte mit Bildern vorhanden und die Speisen werden nicht sichtbar präsentiert.

Anmerkungen für den Gast: Der Tresen im Café ist 110 cm hoch. Ein zweites baugleiches Café befindet sich auch im 1. Rang.

Aufzug



Kabine des Aufzugs zum UG, Parkett, 1. Rang, 2. Rang, WC für Menschen mit Behinderungen



Aufzug zum UG, Parkett, 1. Rang, 2. Rang, WC für Menschen mit Behinderungen

Die Bedienelemente bzw. die Beschilderung sind weder bildhaft noch farblich gestaltet.

Weg vom Parkettsaal / Aufzug zum Cafe'



Weg vom Parkettsaal / Aufzug zum Cafe'

Länge des Flurs/Weges/Ganges: 5 m

Das Ziel des Weges ist in Sichtweite.

Anmerkungen für den Gast: Es gibt Im Parkett und im 1.Rang Cafe's.

UG: Öffentliches WC für Menschen mit Behinderung



UG: Öffentliches WC für Menschen mit Behinderung



UG: Öffentliches WC für Menschen mit Behinderung



UG: Öffentliches WC für Menschen mit Behinderung



UG: Öffentliches WC für Menschen mit Behinderung

Aufzug



Kabine des Aufzugs zum UG, Parkett, 1. Rang, 2. Rang, WC für Menschen mit Behinderungen



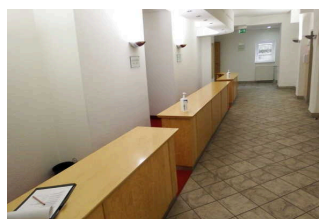
Aufzug zum UG, Parkett, 1. Rang, 2. Rang, WC für Menschen mit Behinderungen

Die Bedienelemente bzw. die Beschilderung sind weder bildhaft noch farblich gestaltet.

UG: Weg zur Garderobe und zum WC für Menschen mit Behinderungen



Treppe in das Untergeschoss / Weg zur Garderobe und zum WC für Menschen mit Behinderungen



Untergeschoss / Weg zur Garderobe und zum WC

Länge des Flurs/Weges/Ganges: 5 m

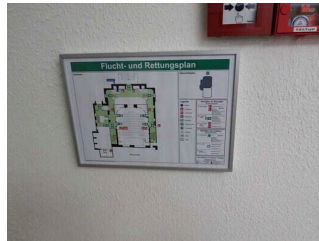
Das Ziel des Weges ist in Sichtweite.

Hilfsmittel

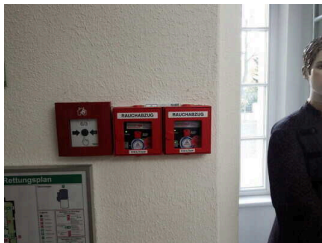
Alarm/Hilfsmittel – Erstgespräch



Alarm/Hilfsmittel –
Erstgespräch



Alarm/Hilfsmittel –
Erstgespräch



Alarm/Hilfsmittel –
Erstgespräch

Bedienelemente / Leitsystem

Mantelbogen visuell taktile Gestaltung



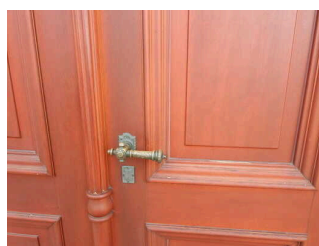
Nebeneingang
für Menschen mit
Behinderungen



Toilette für Menschen
mit Behinderungen



Mantelbogen visuell
taktile Gestaltung



Mantelbogen visuell
taktile Gestaltung