

Das Waldhaus am Bergwitzsee

Wörlitzer Str. 63
06901 Kemberg OT Bergwitz

Tel: +49 34921 61570

info@waldhaus-am-bergwitzsee.de
www.waldhaus-am-bergwitzsee.de

Informationen für Gäste mit kognitiven Beeinträchtigungen

Die Informationen zur Barrierefreiheit wurden am 1. Dezember 2021 im Rahmen des Systems "Reisen für Alle" erhoben und sind geprüft.

Fotos zur Einrichtung



Das Waldhaus am
Bergwitzsee

©Manuela Fischer



Das Waldhaus am
Bergwitzsee

©Manuela Fischer



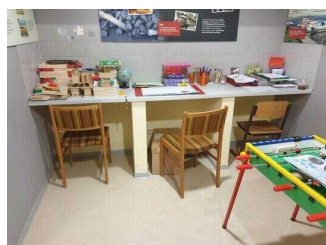
Das Waldhaus am
Bergwitzsee

©Manuela Fischer



Das Waldhaus am
Bergwitzsee

©Manuela Fischer



Das Waldhaus am
Bergwitzsee

©Manuela Fischer



Das Waldhaus am
Bergwitzsee

©Manuela Fischer

Parken



Parken

©Manuela Fischer



Weg zum Eingang

©Manuela Fischer

Parkplatz



Parkplatz

©Manuela Fischer



Parkplatz

©Manuela Fischer

Es ist ein Parkplatz vorhanden.

Es ist mindestens 1 Parkplatz für Menschen mit Behinderung vorhanden.

Es gibt 1 Stellplatz/-plätze für Menschen mit Behinderung.

Stellplatzbreite: 350 cm

Stellplatzlänge: 500 cm

Entfernung des Stellplatzes/der Stellplätze für Menschen mit Behinderung zum Eingangsbereich: 56 m

Der Stellplatz / die Stellplätze für Menschen mit Behinderung ist/sind gekennzeichnet.

Anmerkungen für den Gast: Der Parkplatz befindet sich direkt auf dem Gelände des Waldhauses.

Weg vom Parkplatz zum Eingang Waldhaus



Weg vom Parkplatz zum Eingang Waldhaus

©Manuela Fischer

Das Ziel des Weges ist in Sichtweite.

ÖPNV

Bushaltestelle Bergwitz "Anker"

Die Bushaltestelle Bergwitz "Anker" ist vom Waldhaus ca. 300 m entfernt.

Eingang



Eingang

©Manuela Fischer



Eingang

©Manuela Fischer



Eingang

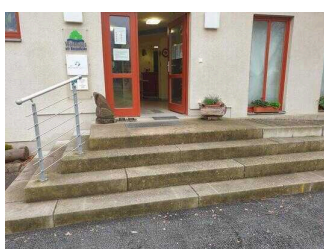
©Manuela Fischer



Eingang

©Manuela Fischer

Eingangsbereich Waldhaus



Eingangsbereich
Waldhaus

©Manuela Fischer



Eingangsbereich
Waldhaus

©Manuela Fischer



Eingangsbereich Waldhaus

©Manuela Fischer



Eingangsbereich Waldhaus

©Manuela Fischer

Name bzw. Logo des Betriebes/der Einrichtung sind von außen klar erkennbar.

Kasse



Kasse

©Manuela Fischer

Kasse im Empfangsraum



Kasse im Empfangsraum

©Manuela Fischer



Kasse im Empfangsraum

©Manuela Fischer

Der Schalter/Tresen/die Kasse ist von der Eingangstür aus direkt sichtbar.

Ausstellungsräume



Ausstellungsräume

©Manuela Fischer



Ausstellungsräume

©Manuela Fischer



Ausstellungsräume

©Manuela Fischer

Ausstellungsraum mit Tür 1



Tür 1

©Manuela Fischer



Ausstellungsraum mit Tür 1

©Manuela Fischer



Ausstellungsraum mit Tür 1

©Manuela Fischer



Ausstellungsraum mit Tür 1

©Manuela Fischer



Ausstellungsraum mit Tür 1

©Manuela Fischer



Ausstellungsraum mit Tür 1

©Manuela Fischer

Informationen werden schriftlich vermittelt. Informationen sind fotorealistisch dargestellt.

Weg von der Rezeption zum Rundgang der Ausstellung (Tür 1)



Weg von der
Rezeption zum
Rundgang der
Ausstellung (Tür 1)

©Udo Rheinländer



Weg von der
Rezeption zum
Rundgang der
Ausstellung (Tür 1)

©Manuela Fischer

Länge des Flurs/Weges/Ganges: 4 m

Weder ist das Ziel des Weges in Sichtweite, noch gibt es ein unterbrechungsfreies Wegeleitsystem oder Wegezeichen sichtbarem Abstand.

Öffentliches WC für Menschen mit Behinderung



Öffentliches WC
für Menschen mit
Behinderung

©Manuela Fischer

Weg von der Rezeption zum WC



Weg von der
Rezeption zum WC

©Manuela Fischer

Länge des Flurs/Weges/Ganges: 4 m

Das Ziel des Weges ist in Sichtweite.

Außenbereich mit Spielplätzen



Außenbereich mit
Spielplätzen

©Manuela Fischer



Außenbereich mit
Spielplätzen

©Manuela Fischer



Außenbereich mit
Spielplätzen

©Manuela Fischer



Außenbereich mit
Spielplätzen

©Manuela Fischer



Außenbereich mit
Spielplätzen

©Manuela Fischer

Biber-Spielburg



Der Eingang zur
Biber-Spielburg.

©Udo Rheinländer



In der Biber-
Spielburg. Die Bäume
sind zum Berühren
nah.

©Udo Rheinländer



Das Ende der Biber-Spielburg ist erreicht. Blick in die Freifläche, wo andere Spielgeräte zu finden sind.

©Udo Rheinländer



Kletterburg

©Udo Rheinländer

Anmerkungen für den Gast: Die Biberburg ist eine Bauwerk aus Baumstämmen. Rollstuhlbenutzer*innen können durch die Burg hindurchfahren. Der Weg ist gesplittet. Die genannten Bewegungsflächen beziehen sich auf den Weg innerhalb der Biberburg.

Außengelände am Waldhaus



Außenbereich am Waldhaus

©Manuela Fischer



Außenbereich am Waldhaus

©Manuela Fischer



Außenbereich am Waldhaus

©Manuela Fischer



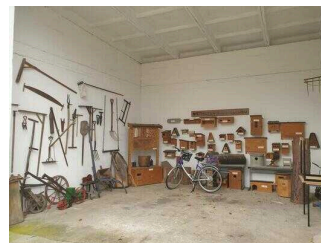
Außenbereich am Waldhaus

©Manuela Fischer



Außenbereich am Waldhaus

©Manuela Fischer



Außenbereich am Waldhaus

©Manuela Fischer



Außenbereich am Waldhaus

©Manuela Fischer



Außenbereich am Waldhaus

©Manuela Fischer



Außenbereich am Waldhaus

©Manuela Fischer

Der gesamte Außenbereich vor und hinter dem Waldhaus lädt zum Spielen, Entdecken, Erkunden und Erleben ein. Spieleburgen, Infotafeln, Sitzbänke, ein Hindernisparcour und diverse kleinere Erlebnisstationen laden zu Gruppenabenteuern ein. Die Bewegungsflächen sind allesamt mindestens 120 cm x 120 cm groß und gut befahrbare Wege mindestens 120 cm breit.

Hilfsmittel

Alarm/Hilfsmittel

Es sind keine technischen Möglichkeiten der Informationsvermittlung vorhanden.

Es werden Führungen für Menschen mit Behinderung angeboten.

Bedienelemente / Leitsystem

Visuell taktile Gestaltung



Visuell taktile Gestaltung

©Manuela Fischer



Visuell taktile Gestaltung

©Manuela Fischer



Visuell taktile Gestaltung

©Manuela Fischer



Visuell taktile Gestaltung

©Manuela Fischer



Visuell taktile Gestaltung

©Manuela Fischer



Visuell taktile Gestaltung

©Manuela Fischer

Informationen zur Orientierung sind in Schriftform verfügbar.

Führung

Führung

Es werden Führungen für Menschen mit kognitiven Beeinträchtigungen angeboten.

Es ist eine Voranmeldung für die Führung notwendig.

Die Inhalte (z.B. Exponate) der Führung für Menschen mit kognitiven Beeinträchtigungen sind leicht verständlich oder werden leicht verständlich (z.B. bildhaft) erklärt.