

Dein Lieblingsplatz Parey

Bittkauer Weg 8d
39317 Elbe-Parey

Tel: +49 39349 95880

rezeption@lieblingsplatz-parey.de
www.lieblingsplatz-parey.de/

Informationen für Gäste mit kognitiven Beeinträchtigungen

Die Informationen zur Barrierefreiheit wurden am 8. Dezember 2023 im Rahmen des Systems "Reisen für Alle" erhoben und sind geprüft.

Fotos zur Einrichtung



Dein Lieblingsplatz
Parey

©DSFT Berlin



Dein Lieblingsplatz
Parey

©DSFT Berlin



Dein Lieblingsplatz
Parey

©DSFT Berlin



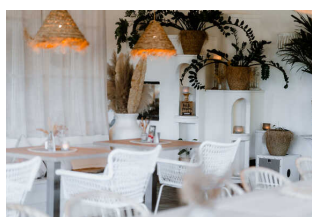
Dein Lieblingsplatz
Parey

©DSFT Berlin



Dein Lieblingsplatz
Parey

©DSFT Berlin



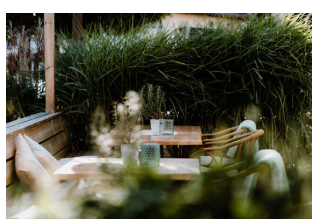
Dein Lieblingsplatz
Parey

©DSFT Berlin



Dein Lieblingsplatz
Parey

©DSFT Berlin



Dein Lieblingsplatz
Parey

©DSFT Berlin



Dein Lieblingsplatz Parey

©DSFT Berlin



Dein Lieblingsplatz Parey

www.spaete.com

Parken

Parkplatz

Allgemeiner Parkplatz



Parkplatz



Parkplatz

Es ist ein Parkplatz vorhanden.

Es ist mindestens 1 Parkplatz für Menschen mit Behinderung vorhanden.

Es gibt 2 Stellplatz/-plätze für Menschen mit Behinderung.

Stellplatzbreite: 350 cm

Stellplatzlänge: 500 cm

Entfernung des Stellplatzes/der Stellplätze für Menschen mit Behinderung zum Eingangsbereich: 12 m

Der Stellplatz / die Stellplätze für Menschen mit Behinderung ist/sind gekennzeichnet.

Parkplatz am Ferienhaus 5



Parkplatz am Ferienhaus 5

©DSFT Berlin

Es ist ein Parkplatz vorhanden.

Es ist mindestens 1 Parkplatz für Menschen mit Behinderung vorhanden.

Es gibt 1 Stellplatz/-plätze für Menschen mit Behinderung.

Stellplatzbreite: 350 cm

Stellplatzlänge: 500 cm

Entfernung des Stellplatzes/der Stellplätze für Menschen mit Behinderung zum Eingangsbereich: 5 m

Der Stellplatz / die Stellplätze für Menschen mit Behinderung ist/sind nicht gekennzeichnet.

Anmerkungen für den Gast: Der Parkplatz steht direkt am Haus ausschließlich für das Ferienhaus 5 zur Verfügung.

Eingang

Eingangsbereich "Dein Lieblingsplatz"



Eingangsbereich "Dein Lieblingsplatz"

©Ramona Wolf

Name bzw. Logo des Betriebes/der Einrichtung sind von außen klar erkennbar.

Weg vom Parkplatz zum Eingang "Dein Lieblingsplatz"



Weg vom Parkplatz zum Eingang "Dein Lieblingsplatz"

©DSFT Berlin



Richtung Rezeption

Das Ziel des Weges ist in Sichtweite.

Empfangsgebäude Rezeption

Rezeption: Eingangsbereich



Eingangsbereich
Rezeption

©DSFT Berlin



Eingangsbereich
Rezeption

©DSFT Berlin

Name bzw. Logo des Betriebes/der Einrichtung sind von außen klar erkennbar.

Anmerkungen für den Gast: 14% Längsneigung vor der Tür zur Rezeption (100 cm tief, 200 cm breit).

Rezeption mit Shop



Rezeption

©DSFT Berlin



Shop

©DSFT Berlin



Rezeption

©DSFT Berlin

Der Schalter/Tresen/die Kasse ist von der Eingangstür aus direkt sichtbar.

Strandhaus: Eingangsbereich

Strandhaus: Eingang



Eingangsbereich
Strandhaus

©DSFT Berlin



Eingangsbereich
Strandhaus

©DSFT Berlin

Name bzw. Logo des Betriebes/der Einrichtung sind von außen klar erkennbar.

Strandhaus: Restaurant / Frühstücksraum

Strandhaus EG: Restaurant / Frühstücksraum



Restaurant /
Frühstücksraum im
Strandhaus EG



Strandhaus EG:
Restaurant /
Frühstücksraum

©DSFT Berlin



Strandhaus EG:
Restaurant /
Frühstücksraum

©DSFT Berlin



Strandhaus EG:
Buffetraum

©DSFT Berlin

Speisekarte

Es ist keine Speisekarte mit Bildern vorhanden und die Speisen werden nicht sichtbar präsentiert.

Strandhaus EG: Lounge



Strandhaus Lounge
Eingangstür EG



Strandhaus Lounge



Strandhaus Lounge

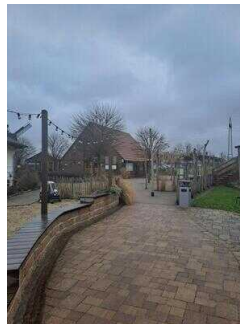
Anmerkungen für den Gast: Der Zugang erfolgt über das Restaurant. Die Lounge ist für 20 Gäste ausgelegt und ist auch für Familienfeiern buchbar.

Weg durch die Ferienanlage bis zur Terrasse am Strandhaus



Weg durch die
Ferienanlage

©DSFT Berlin



Weg durch die
Ferienanlage

©DSFT Berlin

Weder ist das Ziel des Weges in Sichtweite, noch gibt es ein unterbrechungsfreies Wegeleitsystem oder Wegezeichen in sichtbarem Abstand.

Ferienhaus Nr. 5

Ferienhaus 5: Eingangsbereich



Ferienhaus 5:
Eingangsbereich

©DSFT Berlin



Ferienhaus 5:
Eingangsbereich

©DSFT Berlin

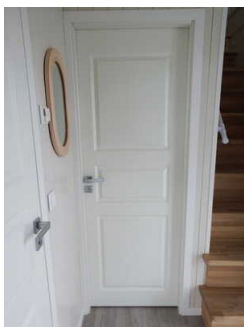


Ferienhaus 5:
Eingangsbereich

©DSFT Berlin

Name bzw. Logo des Betriebes/der Einrichtung sind von außen klar erkennbar.

Ferienhaus Nr.5: Schlafraum EG

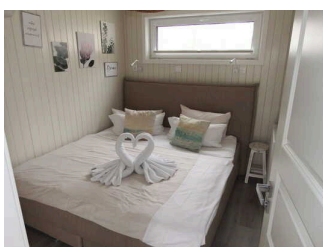


Ferienhaus 5: Tür zum
Schlafraum



Ferienhaus Nr.5:
Schlafraum EG

©DSFT Berlin



Ferienhaus 5:
Schlafraum

Zimmertyp: Doppelzimmer

Eine Visitenkarte mit Anschrift und Telefonnummer des Hotels/der Ferienwohnung liegt an der Rezeption sichtbar aus.

Der Schlafraum und der Zimmerschlüssel/die Zimmerkarte sind weder mit der gleichen Farbe noch mit dem gleichen bildhaften Symbol gekennzeichnet.

Der Weg zum Schlafraum ist weder mit der gleichen Farbe noch mit dem gleichen bildhaften Symbol unterbrechungsfrei gekennzeichnet.

Ferienhaus 5: WC mit Dusche



Ferienhaus 5: WC mit
Dusche

©DSFT Berlin



Ferienhaus 5: WC mit
Dusche

©DSFT Berlin

Es ist kein Alarmauslöser (Schnur, Knopf) vorhanden.

Anmerkungen für den Gast: Im OG befindet sich eine Badewanne. Das OG ist nur über Treppen erreichbar.

Ferienhaus 5: Wohnzimmer mit Küche



Weg durch das
Ferienhaus 5

©DSFT Berlin



Ferienhaus 5:
Wohnzimmer mit
Küche

©DSFT Berlin



Ferienhaus 5:
Wohnzimmer mit
Küche

©DSFT Berlin



Ferienhaus 5:
Wohnzimmer mit
Küche

©DSFT Berlin

Anmerkungen für den Gast: Der Esstisch ist in einer Höhe von 74 cm unterfahrbar.

Weg außen

Alternativer (Pkw)Weg über Bittkauer Weg zu den Ferienhäusern



über Bittkauer Weg
zu den Ferienhäusern
(blauer Pfeil)

©DSFT Berlin



Zufahrt zu den
Ferienhäusern

©Manuela Fischer



Zufahrt zu den
Ferienhäusern

©Manuela Fischer



Blick zurück zum
Haupteingang
Lieblingsplatz

©Manuela Fischer

Weder ist das Ziel des Weges in Sichtweite, noch gibt es ein unterbrechungsfreies Wegeleitsystem oder Wegezeichen in sichtbarem Abstand.

Weg vom Strandhaus zum Ferienhaus Nr. 5



Weg vom Strandhaus
zum Ferienhaus Nr. 5

©DSFT Berlin



Blick zurück vom Weg
Richtung Terrasse am
Strandhaus

©DSFT Berlin



Blick zur Brücke

©DSFT Berlin



Weg vom Strandhaus
zum Ferienhaus Nr. 5

©DSFT Berlin



Absatz am Ende der Brücke

©DSFT Berlin



Schotterweg von Brücke bis Ferienhaus

©DSFT Berlin

Weder ist das Ziel des Weges in Sichtweite, noch gibt es ein unterbrechungsfreies Wegeleitsystem oder Wegezeichen in sichtbarem Abstand.

Anmerkungen für den Gast: Der Weg zu den Ferienhäusern führt über eine Holzbrücke mit einem Absatz von 6 cm am Ende. Hinter der Brücke ist der Weg mit Schotter belegt. Alternativ kann der ebenerdige Weg über die Straße genommen werden. Auch mit dem PKW ist das Ferienhaus erreichbar.

Strandhaus: Öffentliches WC für Menschen mit Behinderung

Strandhaus: Weg vom Restaurant zum WC



Strandhaus: Weg vom Restaurant zum WC

©Manuela Fischer

Länge des Flurs/Weges/Ganges: 10 m

Das Ziel des Weges ist in Sichtweite.

Anmerkungen für den Gast: Die Tür zwischen Restaurant und Flur ist zweiflügelig und 185 cm breit.

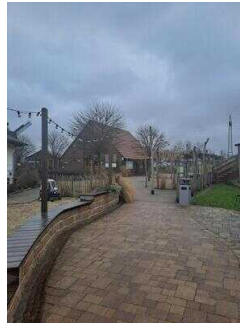
Terrasse am Strandhaus

Weg durch die Ferienanlage bis zur Terrasse am Strandhaus



Weg durch die Ferienanlage

©DSFT Berlin



Weg durch die Ferienanlage

©DSFT Berlin

Weder ist das Ziel des Weges in Sichtweite, noch gibt es ein unterbrechungsfreies Wegeleitsystem oder Wegezeichen in sichtbarem Abstand.

Terrasse am Strandhaus



Terrasse am Strandhaus

©DSFT Berlin



Terrasse am Strandhaus

©DSFT Berlin



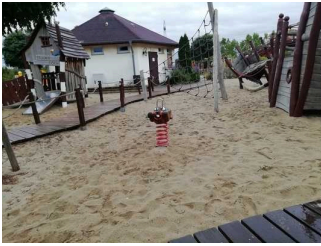
Terrasse am Strandhaus

©DSFT Berlin

Die stufenlos zugängliche Terrasse ist 8 m x 12 m groß. Die 25 Tische sind 72 cm hoch und in einer Höhe von 70 cm unterfahrbar. Serviert wird am Tisch.

Spielplatz

Erlebnisspielplatz



Erlebnisspielplatz

©Ramona Wolf



Erlebnisspielplatz

©Ramona Wolf



Erlebnisspielplatz

©Ramona Wolf

Anmerkungen für den Gast: Die Spielplatzumrandung besteht teilweise aus Sitzbänken. Es gibt noch einen kleinen Spielplatz bei der Grillhütte nahe der Ferienhäuser.

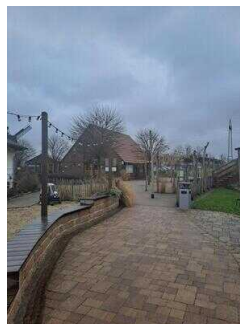
Weg außen

Weg durch die Ferienanlage bis zur Terrasse am Strandhaus



Weg durch die Ferienanlage

©DSFT Berlin



Weg durch die Ferienanlage

©DSFT Berlin

Weder ist das Ziel des Weges in Sichtweite, noch gibt es ein unterbrechungsfreies Wegeleitsystem oder Wegezeichen in sichtbarem Abstand.

Weg um den Erlebnisspielplatz



Weg um den Erlebnisspielplatz

©Ramona Wolf



Weg um den Erlebnisspielplatz

©Ramona Wolf



Weg um den Erlebnisspielplatz

Das Ziel des Weges ist in Sichtweite.

Anmerkungen für den Gast: Die Spielplatzumrandung besteht teilweise aus Sitzbänken.

Technische Hilfsmittel

Technische Hilfsmittel



Technische Hilfsmittel

©DSFT Berlin



Technische Hilfsmittel

©DSFT Berlin



Technische Hilfsmittel

©DSFT Berlin



Technische Hilfsmittel

©DSFT Berlin



Technische Hilfsmittel

©DSFT Berlin

Anmerkungen für den Gast: Fahrradverleih im Lieblingsplatz

Bedienelemente / Leitsystem

Visuell taktile Gestaltung



Mantelbogen visuell
taktile Gestaltung

©Ramona Wolf



Visuell taktile
Gestaltung

©DSFT Berlin



Visuell taktile
Gestaltung

©DSFT Berlin



Visuell taktile
Gestaltung

©DSFT Berlin



Visuell taktile
Gestaltung

©DSFT Berlin