

Elbauenpark Magdeburg

Tessenowstrasse 5a
39114 Magdeburg

Tel: +49 391 593450

info@mvgm.de
<http://www.elbauenpark.de>

Informationen für Gäste mit kognitiven Beeinträchtigungen

Die Informationen zur Barrierefreiheit wurden am 23. August 2023 im Rahmen des Systems "Reisen für Alle" erhoben und sind geprüft.

Fotos zur Einrichtung



Elbauenpark
Magdeburg

Andreas Lander

Parken

Parkplatz für Menschen mit Behinderungen



Parkplatz für
Menschen mit
Behinderungen



Parkplatz für
Menschen mit
Behinderungen



Parkplatz für
Menschen mit
Behinderungen

Es ist ein Parkplatz vorhanden.

Es ist mindestens 1 Parkplatz für Menschen mit Behinderung vorhanden.

Es gibt 5 Stellplatz/-plätze für Menschen mit Behinderung.

Stellplatzbreite: 345 cm

Stellplatzlänge: 500 cm

Entfernung des Stellplatzes/der Stellplätze für Menschen mit Behinderung zum Eingangsbereich: 200 m

Der Stellplatz / die Stellplätze für Menschen mit Behinderung ist/sind gekennzeichnet.

Kassenautomat Parkplatz



Kassenautomat
Parkplatz



Kassenautomat
Parkplatz

Die Menüführung durch die wesentlichen Funktionen erfolgt nicht akustisch oder bildhaft.

Weg vom Parkplatz zum Eingang / Kasse



Weg vom Parkplatz
zum Eingang / Kasse



Weg vom Parkplatz
zum Eingang / Kasse



Weg vom Parkplatz
zum Eingang / Kasse

Das Ziel des Weges ist in Sichtweite.

Anmerkungen für den Gast: Zwischen Parkplatz und Eingang sind abgesenkte Bordsteine vorhanden.

ÖPNV / Haltestelle

Straßenbahnhaltestelle Messegelände / Elbauenpark



Straßenbahnhaltestelle
Messegelände /
Elbauenpark



Straßenbahnhaltestelle
Messegelände /
Elbauenpark



Straßenbahnhaltestelle
Messegelände /
Elbauenpark

Es gibt keine Haltestelle des öffentlichen Personennahverkehrs (ÖPNV) in max. 100m Entfernung vom Eingang/Zugang.

Anmerkungen für den Gast: Die Haltestelle ermöglicht einen niveaugleichen Ein- und Ausstieg.

Weg von der Haltestelle zum Eingang / Kasse



Weg von der
Haltestelle zum
Eingang / Kasse



Weg von der
Haltestelle zum
Eingang / Kasse

Das Ziel des Weges ist in Sichtweite.

Anmerkungen für den Gast: Es gibt auf dem Weg abgesenkte Bordsteine.

Eingang

Eingang für Menschen mit Behinderungen



Eingang für Menschen mit Behinderungen

Name bzw. Logo des Betriebes/der Einrichtung sind von außen klar erkennbar.

Anmerkungen für den Gast: Das Kassenpersonal ist gern behilflich. Bei Bedarf wird ein 2 m breites Tor neben dem Drehkreuz geöffnet.

Weg von der Kasse zum Eingang



Weg von der Kasse zum Eingang

Das Ziel des Weges ist in Sichtweite.

Anmerkungen für den Gast: Der Park beginnt unmittelbar nach dem Drehkreuz. Die Durchgangsbreite beträgt 85 cm. Parallel dazu lässt sich bei Bedarf unmittelbar daneben durch die Mitarbeiter ein 2 m –Tor öffnen. Die Wege zu den einzelnen Veranstaltungsorten sind eben, gut begehbar und unterschiedlich lang. Es fährt eine kleine Parkbahn zu allen Bereichen (nicht erhoben).

Kasse

Hauptkasse vor dem Parkeingang



Hauptkasse vor dem Parkeingang



Hauptkasse vor dem Parkeingang

Der Schalter/Tresen/die Kasse ist von der Eingangstür aus direkt sichtbar.

Anmerkungen für den Gast: Es existiert eine Wechselsprechanlage zum Kassenspersonal.

Kiosk

Weg vom Eingang in den Park



Weg vom Eingang in den Park



Weg vom Eingang in den Park

Das Ziel des Weges ist in Sichtweite.

Anmerkungen für den Gast: Unmittelbar hinter den Eingangsdrehkreuzen, beginnt ein 150 cm breiter Betonstreifen innerhalb des Natursteinpflasterbelages.

Kiosk an der Seebühne



Kiosk an der Seebühne



Kiosk an der Seebühne

Der Gastbereich des Kiosk kann ebenerdig betreten werden. Es gibt 12 unterfahrbare Tische. Getränke und Speisen erhält man in Selbstbedienung. Die Durchgangsbreite zwischen den Tischen beträgt 1m oder mehr. Der Ausgabetresen ist 120 cm hoch. Im Jahrtausendturm befindet sich ein Restaurant mit Bedienung.

Attraktionen, Sehenswürdigkeiten, Erlebnisse

Spielplatz Kleiner Anger



Wasserspielplatz
Kleiner Anger



Spielplatz Kleiner
Anger

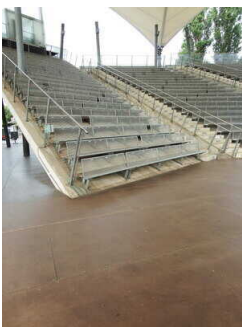


Spielplatz Kleiner
Anger

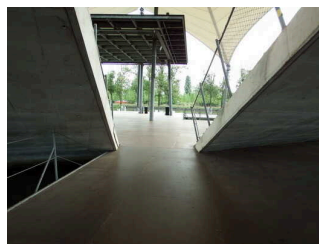
Anmerkungen für den Gast: Zwischen den Spielgeräten ist Rasen, der möglicherweise befahrbar ist.

Ausstellungsraum/weitläufiger Raum

Seebühne – Veranstaltungsfläche / Platz vor den Sitzplätzen



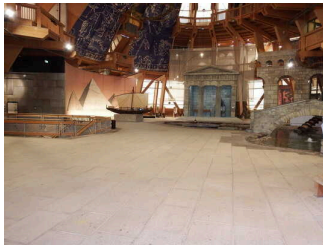
Seebühne –
Veranstaltungsfläche /
Platz vor den
Sitzplätzen



Seebühne –
Veranstaltungsfläche /
Platz vor den
Sitzplätzen

Anmerkungen für den Gast: In den ersten Reihen der Ränge sind Sitz-/Stellplätze für mobilitätseingeschränkte Besucher und ihre Begleitung vorgesehen. Bitte vorher anmelden!

Jahrtausendturm – Ausstellungsraum Ebene 1



Jahrtausendturm –
Ausstellungsraum
Ebene 1

Anmerkungen für den Gast: Im Jahrtausendturm, ist nur die Ebene 1 Barrierefrei erreichbar. Bis zur Ebene 6, existieren nur Treppen.

Weg außen

Weg außen vom Eingang Rosengarten zum Spielplatz



Sitzgelegenheit
auf dem Weg zum
Spielplatz



Weg außen vom
Eingang Rosengarten
zum Spielplatz

Das Ziel des Weges ist in Sichtweite.

Brücke über Herrenkrugstraße



Brücke über
Herrenkrugstraße



Brücke über
Herrenkrugstraße

Das Ziel des Weges ist in Sichtweite.

Anmerkungen für den Gast: Die Fußgängerbrücke dient dem Wechsel zwischen den beiden Teilen des Parks, ohne das Gelände zu verlassen.hat beidseitige Handläufe.

Weg von der Brücke zum Jahrtausendturm



Weg von der Brücke
zum Jahrtausendturm



Weg von der Brücke
zum Jahrtausendturm

Das Ziel des Weges ist in Sichtweite.

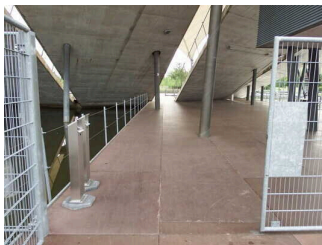
Rundweg durch den Elbauenpark

Es sind Wegezeichen in sichtbarem Abstand vorhanden.

Anmerkungen für den Gast: Den Elbauenpark kann man auf verschiedenen Wegen durchqueren. Die Angaben hier beziehen sich auf einen Rundweg außen herum, über den Kletterpark, den Jahrtausendturm, zum kleinen See Anger, Orangerie, Herrenkrug zum Rosencafe.

Flur/Weg/Gang innen

Gang Seebühne innen bis zu den Rängen

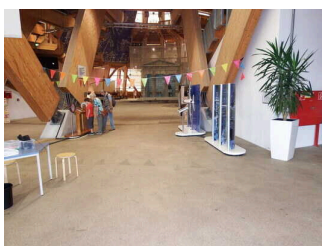


Gang Seebühne innen
bis zu den Rängen

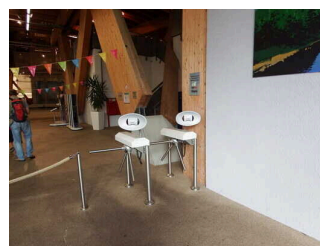
Länge des Flurs/Weges/Ganges: 15 m

Das Ziel des Weges ist in Sichtweite.

Gang innen Jahrtausendturm



Gang innen
Jahrtausendturm

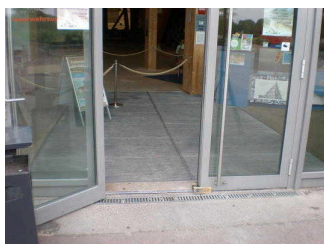


Gang innen
Jahrtausendturm

Länge des Flurs/Weges/Ganges: 10 m

Das Ziel des Weges ist in Sichtweite.

Eingangstür Jahrtausendturm



Eingangstür
Jahrtausendturm



Haupteingang / Tür
Jahrtausendturm

Glastüren sind nicht mit Sicherheitsmarkierungen gekennzeichnet.

Öffentliches WC

Öffentliches WC

WC für Menschen mit Behinderung auf der Seebühne



WC für Menschen
mit Behinderungen
Seebühne

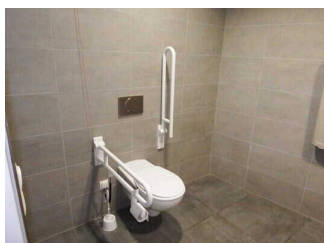


Tür WC für Menschen
mit Behinderung auf
der Seebühne

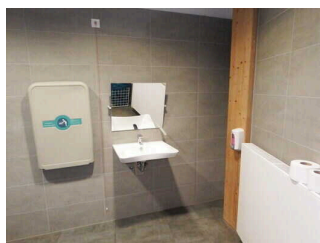
©Jürgen Ludewig

Anmerkungen für den Gast: Ein weiteres WC für Menschen mit Behinderung befindet sich außen im Parkgelände.

WC für Menschen mit Behinderung im Jahrtausendturm



WC für Menschen
mit Behinderung im
Jahrtausendturm



WC für Menschen
mit Behinderung im
Jahrtausendturm



WC für Menschen mit Behinderung im Jahrtausendturm

Anmerkungen für den Gast: Ein weiteres WC für Menschen mit Behinderung befindet sich außen im Parkgelände.

Visuell-taktile Gestaltung

Visuell taktile Gestaltung

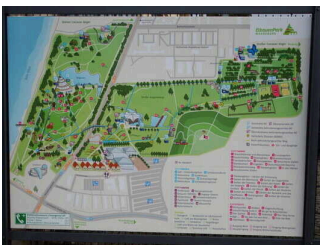


Mantelbogen visuell taktile Gestaltung

©Jürgen Ludewig



visuell taktile Gestaltung



visuell taktile Gestaltung

Führung

Führung im Elbauenpark / Jahrtausendturm

Es werden Führungen für Menschen mit kognitiven Beeinträchtigungen angeboten.

Die Gästeführer sind so ausgebildet, dass Menschen mit kognitiven Beeinträchtigungen an jeder Führung teilnehmen können.

Es ist eine Voranmeldung für die Führung notwendig.

Die Führung für Menschen mit kognitiven Beeinträchtigungen wird in Leichter Sprache gehalten.

Die Inhalte (z.B. Exponate) der Führung für Menschen mit kognitiven Beeinträchtigungen sind leicht verständlich oder werden leicht verständlich (z.B. bildhaft) erklärt.

Technische Hilfsmittel

Technische Hilfsmittel – Jahrtausendturm und Seebühne

Es werden Hilfsmittel angeboten.

Rollstuhl,