

Erlebniswelt Rotkäppchen Sektkellerei

Sektkellereistraße 5
06632 Freyburg (Unstrut)

Tel: +49 34464 34-0

Informationen für Gäste mit kognitiven Beeinträchtigungen

Die Informationen zur Barrierefreiheit wurden am 12. Dezember 2023 im Rahmen des Systems "Reisen für Alle" erhoben.

Fotos zur Einrichtung



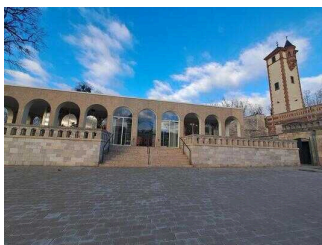
Eingang in die
Erlebniswelt

©DSFT Berlin



Erlebniswelt
Rotkäppchen
Sektkellerei

©DSFT Berlin



Pavillon

©DSFT Berlin



Hörstation in der
Erlebniswelt

©DSFT Berlin



Erlebniswelt
Rotkäppchen
Sektkellerei

©DSFT Berlin



Erlebniswelt
Rotkäppchen
Sektkellerei

©DSFT Berlin



Erlebnisswelt Rotkäppchen Sektellerei

©DSFT Berlin



Erlebnisswelt Rotkäppchen Sektellerei

©DSFT Berlin



Erlebnisswelt Rotkäppchen Sektellerei

©DSFT Berlin



Erlebnisswelt Rotkäppchen Sektellerei

©DSFT Berlin



Erlebnisswelt Rotkäppchen Sektellerei

©DSFT Berlin



Erlebnisswelt Rotkäppchen Sektellerei

©DSFT Berlin



Erlebnisswelt Rotkäppchen Sektellerei

©DSFT Berlin

Parken

Parkplätze für Menschen mit Behinderung auf dem Hof



Parkplätze für Menschen mit Behinderung auf dem Hof

©DSFT Berlin



Zufahrt zum Hof

©DSFT Berlin



Parkplätze für Menschen mit Behinderung auf dem öffentlichen Parkplatz

©DSFT Berlin

Es ist ein Parkplatz vorhanden.

Es ist mindestens 1 Parkplatz für Menschen mit Behinderung vorhanden.

Es gibt 2 Stellplatz/-plätze für Menschen mit Behinderung.

Stellplatzbreite: 350 cm

Stellplatzlänge: 500 cm

Entfernung des Stellplatzes/der Stellplätze für Menschen mit Behinderung zum Eingangsbereich: 20 m

Der Stellplatz / die Stellplätze für Menschen mit Behinderung ist/sind gekennzeichnet.

Anmerkungen für den Gast: Die Längsneigung auf der gesamten Hoffläche beträgt bis zu 4%. Auf dem öffentlichen Parkplatz gibt es ebenfalls ausgeschilderte Parkflächen für Menschen mit Behinderung.

Weg außen

Weg vom Hofparkplatz zur Rampe am Pavillon



roter Pfeil: Richtung Rampe

©DSFT Berlin



Blick vom Zugang Rampe zum Hofparkplatz

©DSFT Berlin

Das Ziel des Weges ist in Sichtweite.

Weg vom öffentlichen Parkplatz zum Pavillon/Hof



Öffentlicher Parkplatz

©Manuela Fischer



Öffentlicher Parkplatz

©Manuela Fischer



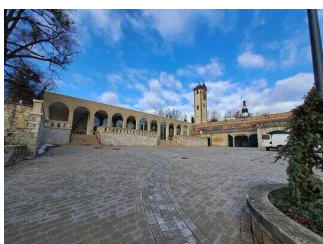
Weg vom öffentlichen Parkplatz zum Pavillon/Hof

©Manuela Fischer



Weg vom öffentlichen Parkplatz zum Pavillon/Hof

©Manuela Fischer



Weg vom öffentlichen Parkplatz zum Pavillon/Hof

©Manuela Fischer

Das Ziel des Weges ist in Sichtweite.

Anmerkungen für den Gast: Menschen mit Mobilitätseinschränkungen können bis auf den Hof fahren und dort parken.

Eingang Pavillon

Eingang Pavillon



Eingang Pavillon

©DSFT Berlin



Eingang Pavillon

©DSFT Berlin

Name bzw. Logo des Betriebes/der Einrichtung sind von außen nicht klar erkennbar.

Eingangstür zum Pavillon



Eingangstür zum
Pavillon

©DSFT Berlin

Glastüren sind nicht mit Sicherheitsmarkierungen gekennzeichnet.

Kasse im Pavillon

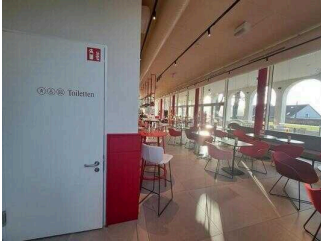
Pavillon: Kassenbereich

Der Schalter/Tresen/die Kasse ist von der Eingangstür aus direkt sichtbar.

Anmerkungen für den Gast: Vom Eingang zur Kasse sind es 4 m.

Pavillon: Öffentliches WC für Menschen mit Behinderung

Pavillon: Eingang Sanitärbereich



Pavillon: Eingang
Sanitärbereich

©DSFT Berlin

Name bzw. Logo des Betriebes/der Einrichtung sind von außen klar erkennbar.

Anmerkungen für den Gast: Im Sanitärbereich befinden sich das Damen- und Herren WC sowie das WC für Menschen mit Behinderung

Pavillon: Weg vom Eingang Sanitärbereich zum WC für Menschen mit Behinderung



Pavillon: Weg
vom Eingang
Sanitärbereich zum
WC für Menschen mit
Behinderung

©DSFT Berlin

Länge des Flurs/Weges/Ganges: 5 m

Das Ziel des Weges ist in Sichtweite.

Ein- und Ausgang Ausstellungsbereiche

Tür

Automatische Schwenktür innen im Eingangsbereich mit Ticketscanner



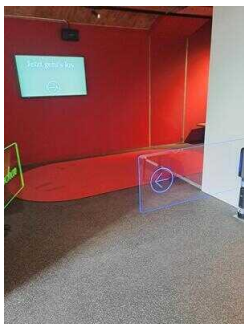
Automatische Schwenktür innen im Eingangsbereich mit Ticketscanner

©DSFT Berlin



Ticketscanner

©DSFT Berlin



Schwenktür

©DSFT Berlin

Glastüren sind nicht mit Sicherheitsmarkierungen gekennzeichnet.

Ebene 1: Eingangstür zum Ausstellungsgebäude



Eingangstür zur Ausstellung

©DSFT Berlin



Eingangstür zur Ausstellung

©DSFT Berlin

Glastüren sind nicht mit Sicherheitsmarkierungen gekennzeichnet.

Ebene 1: Ausgangstür



Ausgangstür
Ausstellungsbereich

©DSFT Berlin



Ausgangstür
Ausstellungsbereich

©DSFT Berlin

Glastüren sind nicht mit Sicherheitsmarkierungen gekennzeichnet.

Informationen zum Filmraum und Schließfächern im Eingangsbereich der Ausstellung



Schließfächer

©DSFT Berlin



Weg vom Eingang
zum Filmraum

©DSFT Berlin



Filmraum

©DSFT Berlin

Der Raum mit den Schließfächern ist stufenlos begehbar. Es sind Sitzmöglichkeiten vorhanden. Die Bewegungsflächen vor den Fächern ist mindestens 200 cm x 200 cm groß.

Bevor man in die Ausstellung gelangt, wird der Filmraum durchquert. Hier gibt es auf einer überdimensionalen Leinwand Informationen zum Unternehmen Rotkäppchen.

Ebene 1: Ausstellung "Heimat und Tradition"

Ebene 1: Verkostungsraum 1856



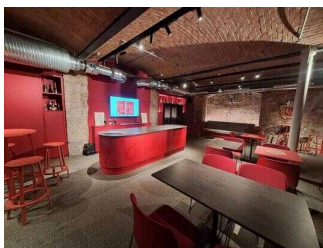
Ebene 1:
Verkostungsraum

©DSFT Berlin



Ebene 1:
Verkostungsraum

©DSFT Berlin



Ebene 1:
Verkostungsraum

©DSFT Berlin

Anmerkungen für den Gast: Der Raum ist 8 m x 9 m groß mit Platz für 50 Personen. Der Tresen ist 90 cm hoch.

Ebene 1: Ausstellungsraum



Ebene 1:
Ausstellungsraum

©DSFT Berlin



Ebene 1:
Ausstellungsraum

©DSFT Berlin



Ebene 1:
Ausstellungsraum

©DSFT Berlin



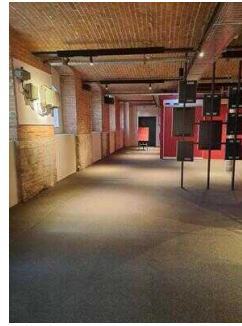
Ebene 1:
Ausstellungsraum

©DSFT Berlin



**Ebene 1:
Ausstellungsraum**

©DSFT Berlin



**Ebene 1:
Ausstellungsraum**

©DSFT Berlin



**Ebene 1:
Ausstellungsraum**

©DSFT Berlin



**Ebene 1:
Ausstellungsraum**

©DSFT Berlin



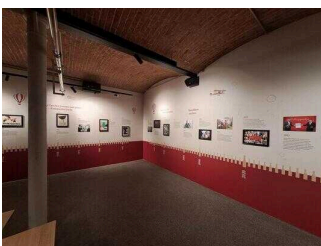
**Ebene 1:
Ausstellungsraum**

©DSFT Berlin



**Ebene 1:
Ausstellungsraum**

©DSFT Berlin



**Ebene 1:
Ausstellungsraum**

©DSFT Berlin

Ebene 1: Rundgang durch die Ausstellung



Ebene 1: Rundgang durch die Ausstellung

©Manuela Fischer



Ebene 1: Rundgang durch die Ausstellung

©Manuela Fischer



Ebene 1: Rundgang durch die Ausstellung

©Manuela Fischer



Ebene 1: Rundgang durch die Ausstellung

©Manuela Fischer



Ebene 1: Rundgang durch die Ausstellung

©Manuela Fischer



Ebene 1: Rundgang durch die Ausstellung

©Manuela Fischer



Ebene 1: Zugang zur Ballustrade mit Weinfass

©Manuela Fischer

Länge des Flurs/Weges/Ganges: 100 m

Es sind Wegezeichen in sichtbarem Abstand vorhanden.

Balustrade – Blick auf das größte hölzerne Cuvèefass Deutschlands



Eingang zur
Balustrade

©DSFT Berlin



Balustrade – Blick
zum größten Cuvèe-
Fass Deutschlands

©DSFT Berlin



Balustrade – Blick
zum größten Cuvèe-
Fass Deutschlands

©DSFT Berlin



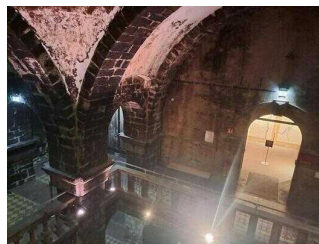
Durchgang zum
Treppenhaus

©DSFT Berlin



Balustrade – Blick
zum größten Cuvèe-
Fass Deutschlands

©DSFT Berlin



Blick auf die
Balustrade

©DSFT Berlin

Der Weg durch die Ausstellung in Ebene 1 führt durch eine stufenlose Tür zur Balustrade mit freiem und beeindruckendem Blick auf das größte hölzerne Cuvèefass Deutschlands. Die Tür zur Balustrade ist doppelflügelig und 155 cm breit. Hier ist es dunkler als in den anderen Bereichen. Der Balkon ist 200 cm breit, Sitzgelegenheiten sind vorhanden.

Von hier aus gelangt man durch einen 100 cm breiten Durchgang zum Treppenhaus. Menschen mit Gehbehinderung und Rollstuhlnutzer müssen von hier aus wieder zurück durch die Ausstellung Richtung Aufzug.

Ebene 2: Ausstellung "Das Geheimnis der Sektherstellung"

Ebene 2: Fotobereiche



Ebene 2: Fotobereiche

©Manuela Fischer



Ebene 2: Fotobereiche

©Manuela Fischer



Ebene 2: Fotobereiche

©Manuela Fischer



Ebene 2: Fotobereiche

©Manuela Fischer

Anmerkungen für den Gast: In diesem Bereich gibt es mehrere Nischen, die für Fotozwecke genutzt werden können.

Ebene 2: Ausstellungsraum "Das Geheimnis der Sektherstellung"



Ebene 2: Tür zum Ausstellungsraum aus Richtung Treppenhaus

©DSFT Berlin



Ebene 2: Eingangstür mit Blick auf Treppe

©DSFT Berlin



**Ebene 2:
Ausstellungsraum**

©DSFT Berlin



**Ebene 2:
Ausstellungsraum**

©DSFT Berlin



**Ebene 2:
Ausstellungsraum**

©DSFT Berlin



**Ebene 2:
Ausstellungsraum**

©DSFT Berlin



**Ebene 2:
Ausstellungsraum**

©DSFT Berlin



**Ebene 2:
Ausstellungsraum**

©DSFT Berlin



**Ebene 2:
Ausstellungsraum**

©DSFT Berlin



Fotomotiv-Bereich

©DSFT Berlin



Fotomotiv-Bereich

©DSFT Berlin



**Ebene 2:
Ausstellungsraum**

©DSFT Berlin



Ebene 2: Ausstellungsraum

©DSFT Berlin

Aufzug



Aufzug

©Manuela Fischer



Aufzug

©Manuela Fischer



Aufzug

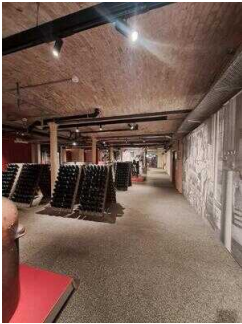
©Manuela Fischer

Die Bedienelemente bzw. die Beschilderung sind weder bildhaft noch farblich gestaltet.

Anmerkungen für den Gast: Der Aufzug ist nur in Begleitung des Servicepersonals nutzbar.

Flur/Weg/Gang innen

Ebene 2: Rundgang durch die Ausstellung



Ebene 2: Rundweg durch die Ausstellung

©DSFT Berlin



Ebene 2: Rundweg durch die Ausstellung

©DSFT Berlin



Ebene 2: Rundweg durch die Ausstellung

©DSFT Berlin

Länge des Flurs/Weges/Ganges: 100 m

Es sind Wegezeichen in sichtbarem Abstand vorhanden.

Ausstellung Ebene 1: Weg von Ebene 1 (Ballustrade) zum Treppenhaus Richtung Ebene 2



Ausstellungsbereich:
Weg von Ebene 1
(Ballustrade) zum
Treppenhaus Richtung
Ebene 2

©DSFT Berlin



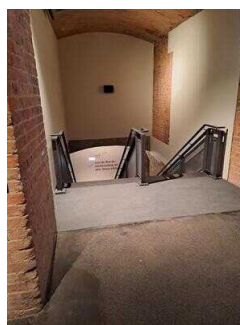
Ausstellungsbereich:
Weg von Ebene 1
(Ballustrade) zum
Treppenhaus Richtung
Ebene 2

©DSFT Berlin



Ausstellungsbereich:
Weg von Ebene 1
(Ballustrade) zum
Treppenhaus Richtung
Ebene 2

©DSFT Berlin



Blick auf die Treppe

©DSFT Berlin



Ausstellungsbereich:
Weg von Ebene 1
(Ballustrade) zum
Treppenhaus Richtung
Ebene 2

©DSFT Berlin

Länge des Flurs/Weges/Ganges: 25 m

Das Ziel des Weges ist in Sichtweite.

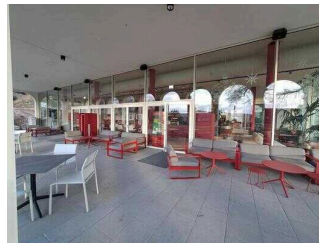
Terrasse am Pavillon

Pavillon: Außengastronomie



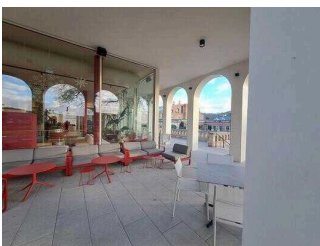
Außengastronomie

©DSFT Berlin



Außengastronomie

©DSFT Berlin



Außengastronomie

©DSFT Berlin



Außengastronomie

©DSFT Berlin

Es gibt Selbstbedienung, d.h. Speisen/Getränke werden ausgegeben und müssen abgeholt werden.

Bedienelemente / Leitsystem

Visuell taktile Gestaltung