

## Ferienresidenz Schlossblick – Ferienwohnung Mathilde

Hölle 5a  
06484 Quedlinburg

Tel: +49 39424 94225

mail@residenz-schlossblick.de  
[www.residenz-schlossblick.de](http://www.residenz-schlossblick.de)

## Informationen für Gäste mit kognitiven Beeinträchtigungen

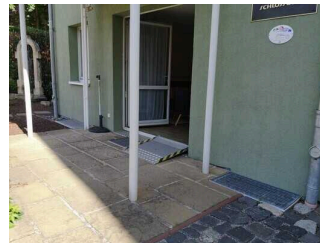
Die Informationen zur Barrierefreiheit wurden am 7. Juni 2022 im Rahmen des Systems "Reisen für Alle" erhoben.

### Fotos zur Einrichtung



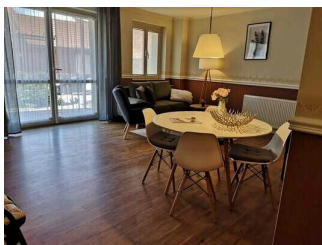
Zugang zur  
Ferienresidenz  
Schlossblick

©Claudia Kepke



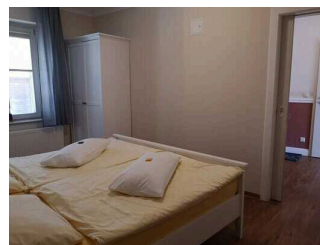
Ferienwohnung  
Mathilde – Zugang  
über die Terrasse

©Manuela Fischer



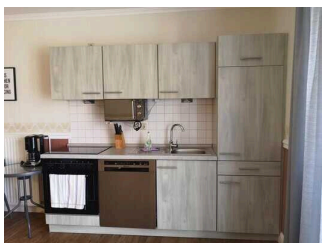
Ferienwohnung  
Mathilde – Wohnraum

©Manuela Fischer



Ferienwohnung  
Mathilde –  
Schlafraum

©Manuela Fischer



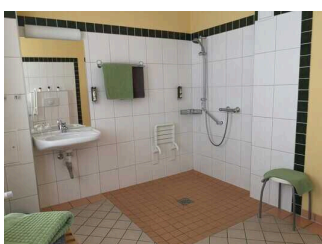
Ferienwohnung  
Mathilde – Küche

©Manuela Fischer



Ferienresidenz  
Schlossblick

©Claudia Kepke



Ferienwohnung  
Mathilde –  
Badezimmer

©Manuela Fischer

## Parken

---



Parken

©Claudia Kepke

---

## Parkplatz

---



Parkplatz

©Claudia Kepke



Parkplatz

©Claudia Kepke

---

Es ist ein Parkplatz vorhanden.

Es ist mindestens 1 Parkplatz für Menschen mit Behinderung vorhanden.

Es gibt 1 Stellplatz/-plätze für Menschen mit Behinderung.

Stellplatzbreite: 350 cm

Stellplatzlänge: 500 cm

Entfernung des Stellplatzes/der Stellplätze für Menschen mit Behinderung zum Eingangsbereich: 5 m

Der Stellplatz / die Stellplätze für Menschen mit Behinderung ist/sind gekennzeichnet.

## ÖPNV

### Öffentlicher Nahverkehr

Es gibt keine Haltestelle des öffentlichen Personennahverkehrs (ÖPNV) in max. 100m Entfernung vom Eingang/Zugang.

Anmerkungen für den Gast: Quedlinburg ist mit der Bahn, Bus und Flixbus gut erreichbar. Mehr Infos unter <https://www.quedlinburg-info.de/de/information/anreise-verkehr.html>

# Eingang ins Gebäude

---



Haupteingang ins Gebäude

©Claudia Kepke

## Eingangsbereich

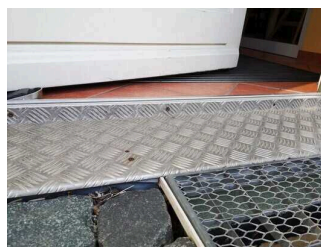
### Eingang ins Gebäude mit Stufe

---



Eingangsbereich

©Claudia Kepke



Eingangsbereich

©Claudia Kepke



Eingangsbereich

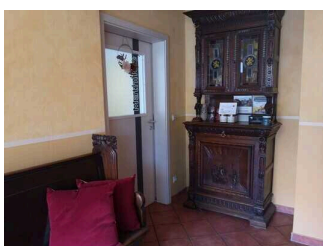
©Claudia Kepke

---

Name bzw. Logo des Betriebes/der Einrichtung sind von außen klar erkennbar.

## Fewo Mathilde: Eingang

---



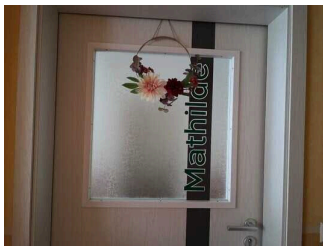
Ferienwohnung Mathilde: Eingangsbereich

©Claudia Kepke



Ferienwohnung Mathilde: Eingangsbereich

©Claudia Kepke



Ferienwohnung  
Mathilde:  
Eingangsbereich

©Claudia Kepke

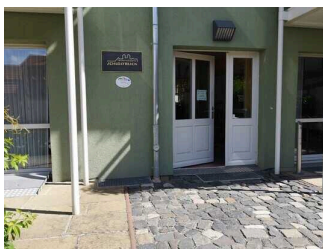
---

Name bzw. Logo des Betriebes/der Einrichtung sind von außen klar erkennbar.

## Weg außen

### Weg vom Eingang mit Stufe zum Eingang Fewo

---



Weg vom Eingang mit  
Stufe zum Eingang  
Fewo

©Claudia Kepke



Weg vom Eingang mit  
Stufe zum Eingang  
Fewo

©Claudia Kepke



Weg vom Eingang mit  
Stufe zum Eingang  
Fewo

©Claudia Kepke



Weg vom Eingang mit  
Stufe zum Eingang  
Fewo

©Claudia Kepke

---

Weder ist das Ziel des Weges in Sichtweite, noch gibt es ein unterbrechungsfreies Wegeleitsystem oder Wegezeichen in sichtbarem Abstand.

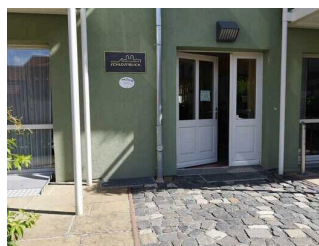
### Weg vom Parkplatz zum Eingang mit Stufe

---



Weg vom Parkplatz  
zum Eingang mit  
Stufe

©Claudia Kepke



Weg vom Parkplatz  
zum Eingang mit  
Stufe

©Claudia Kepke

---

Das Ziel des Weges ist in Sichtweite.

# Stufenloser Nebeneingang in die Ferienwohnung (gleichzeitig Terrassentür zum Wohnraum)

---



Stufenloser  
Nebeneingang

©Claudia Kepke

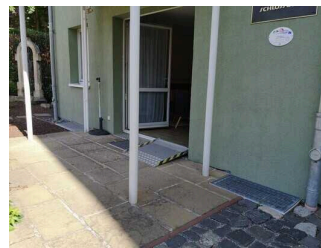
## Stufenloser Nebeneingang in die Ferienwohnung

---



Stufenloser  
Nebeneingang in die  
Ferienwohnung

©Claudia Kepke



Stufenloser  
Nebeneingang in die  
Ferienwohnung

©Claudia Kepke



Stufenloser  
Nebeneingang in die  
Ferienwohnung

©Claudia Kepke



Stufenloser  
Nebeneingang in die  
Ferienwohnung

©Claudia Kepke

Name bzw. Logo des Betriebes/der Einrichtung sind von außen klar erkennbar.

## Weg vom Parkplatz zum Nebeneingang

---



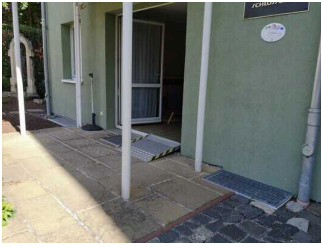
Weg vom Parkplatz  
zum Nebeneingang

©Claudia Kepke



Weg vom Parkplatz  
zum Nebeneingang

©Claudia Kepke



## Weg vom Parkplatz zum Nebeneingang

©Claudia Kepke

---

Das Ziel des Weges ist in Sichtweite.

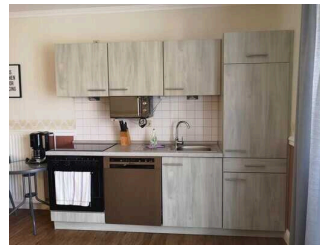
Anmerkungen für den Gast: Der Nebeneingang ist über die Terrasse erreichbar und befindet sich unmittelbar neben dem Eingang ins Gebäude.

## Fewo Mathilde: Wohnraum mit Küche



### Fewo Mathilde: Wohnraum mit Küche

©Claudia Kepke



### Fewo Mathilde: Wohnraum mit Küche

©Claudia Kepke

---

## Fewo Mathilde: Flur



### Fewo Mathilde: Flur

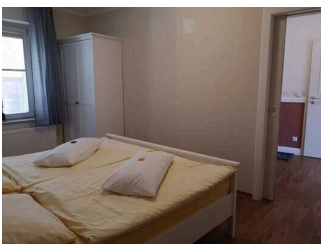
©Claudia Kepke

---

Länge des Flurs/Weges/Ganges: 190 m

Das Ziel des Weges ist in Sichtweite.

## Fewo Mathilde: Schlafrum

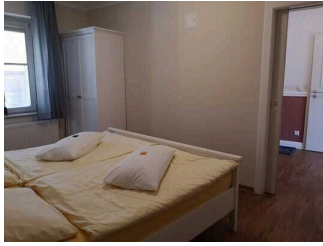


### Fewo Mathilde: Schlafrum

©Claudia Kepke

## Fewo Mathilde: Schlafrum

---



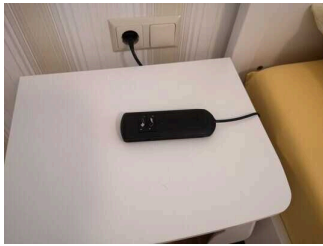
Fewo Mathilde:  
Schlafrum

©Claudia Kepke



Fewo Mathilde:  
Schlafrum

©Claudia Kepke



Fewo Mathilde:  
Schlafrum

©Claudia Kepke



Fewo Mathilde:  
Schlafrum

©Claudia Kepke

---

### Zimmertyp: Doppelzimmer

Eine Visitenkarte mit Anschrift und Telefonnummer des Hotels/der Ferienwohnung liegt weder an der Rezeption noch im Schlafrum sichtbar aus.

Der Schlafrum und der Zimmerschlüssel/die Zimmerkarte sind weder mit der gleichen Farbe noch mit dem gleichen bildhaften Symbol gekennzeichnet.

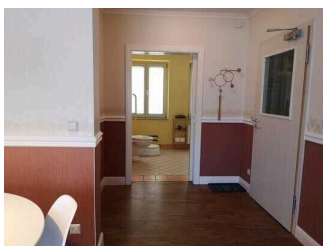
Der Weg zum Schlafrum ist weder mit der gleichen Farbe noch mit dem gleichen bildhaften Symbol unterbrechungsfrei gekennzeichnet.

Anmerkungen für den Gast: Kopf- und Fußteil des Bettes sind verstellbar.

Es gibt insgesamt 1 barrierefrei konzipierte Zimmer im Betrieb.

## Fewo Mathilde: Flur

---



Fewo Mathilde: Flur

©Claudia Kepke

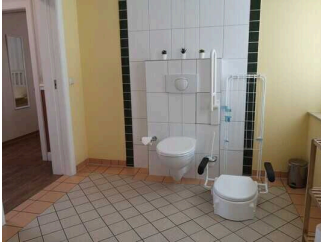
---

Länge des Flurs/Weges/Ganges: 190 m

Das Ziel des Weges ist in Sichtweite.

## Fewo Mathilde: Badezimmer

---



Fewo Mathilde:  
Badezimmer mit  
Dusche

©Claudia Kepke

---

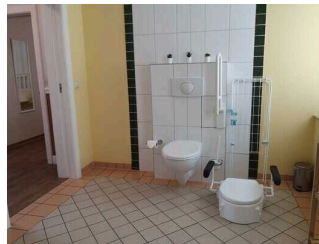
## Fewo Mathilde: Badezimmer

---



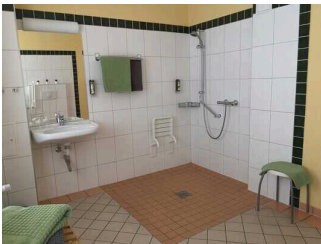
Fewo Mathilde:  
Badezimmer

©Claudia Kepke



Fewo Mathilde:  
Badezimmer

©Claudia Kepke



Fewo Mathilde:  
Badezimmer

©Claudia Kepke



Fewo Mathilde:  
Badezimmer

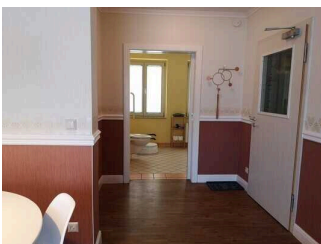
©Claudia Kepke

---

Es ist kein Alarmauslöser (Schnur, Knopf) vorhanden.

## Fewo Mathilde: Flur

---



Fewo Mathilde: Flur

©Claudia Kepke

---

Länge des Flurs/Weges/Ganges: 190 m

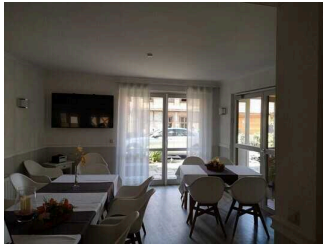
Das Ziel des Weges ist in Sichtweite.

---



## EG: Clubraum

---



EG: Clubraum

©Claudia Kepke

---

## Eingangsbereich

### EG: Eingang Clubraum von innen

---



Eingang Clubraum  
von innen

©Claudia Kepke

---

Name bzw. Logo des Betriebes/der Einrichtung sind von außen klar erkennbar.

### Stufenloser Eingang Clubraum von außen über die Terrasse

---



Eingang Clubraum  
von außen

©Claudia Kepke



Eingang Clubraum  
von außen

©Claudia Kepke

---

Name bzw. Logo des Betriebes/der Einrichtung sind von außen nicht klar erkennbar.

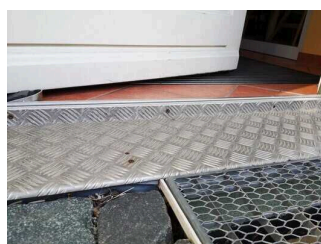
### Eingang ins Gebäude mit Stufe

---



Eingangsbereich

©Claudia Kepke



Eingangsbereich

©Claudia Kepke

---



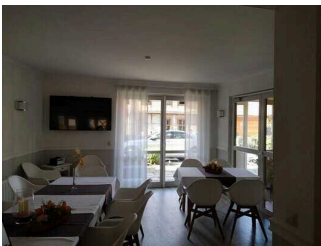
## Eingangsbereich

©Claudia Kepke

---

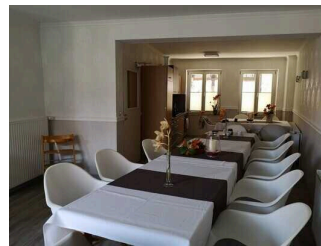
Name bzw. Logo des Betriebes/der Einrichtung sind von außen klar erkennbar.

## EG: Clubraum



### EG: Clubraum

©Claudia Kepke



### EG: Clubraum

©Claudia Kepke



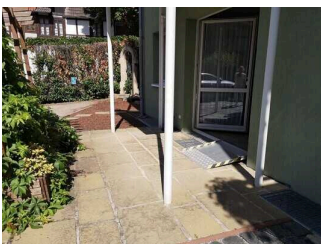
### EG: Weg von Fewo Mathilde zum Clubraum

©Claudia Kepke

---

Anmerkungen für den Gast: Der Clubraum, das Herzstück der Ferienresidenz bietet Platz für bis zu 26 Personen. Den Gast erwartet eine modern und voll ausgestattete Küche, ein Flat TV, kostenfreies W-LAN sowie ein direkter Zugang zu einer kleinen Terrasse. Der perfekte Rahmen für ein geselliges Miteinander!

## Weg außen von Nebeneingang Fewo Mathilde zum Nebeneingang Clubraum



### Weg außen vom stufenlosen Nebeneingang zum Eingang Clubraum

©Claudia Kepke



### Weg außen vom stufenlosen Nebeneingang zum Eingang Clubraum

©Claudia Kepke

---

Das Ziel des Weges ist in Sichtweite.

## EG: Weg innen von Fewo Mathilde zum Clubraum

---



EG: Weg von Fewo Mathilde zum Clubraum

©Claudia Kepke



EG: Weg von Fewo Mathilde zum Clubraum

©Claudia Kepke

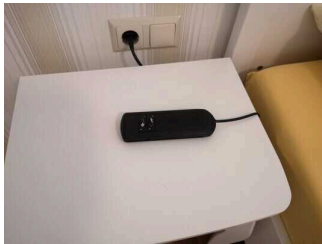
---

Länge des Flurs/Weges/Ganges: 4 m

Das Ziel des Weges ist in Sichtweite. Es gibt ein unterbrechungsfreies Wegeleitsystem.

## Hilfsmittel

---

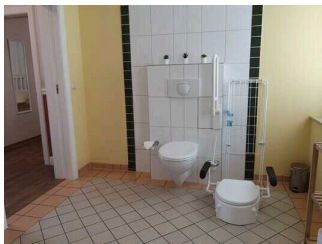


Höhenregler Kopf- und Fußteil Bett

©Claudia Kepke

## Alarm/Hilfsmittel

---



WC-Sitz-Erhöhung

©Claudia Kepke

---

Anmerkungen für den Gast: Die Schlüsselübergabe erfolgt nach Absprache persönlich. Barrierefreie Führungen werden vermittelt.

# Bedienelemente / Leitsystem

---



Bedienelemente /  
Leitsystem

©Claudia Kepke

---

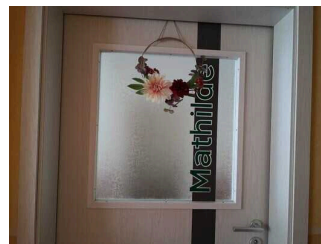
## Visuell taktile Gestaltung

---



Mantelbogen visuell  
taktile Gestaltung

©Claudia Kepke



Mantelbogen visuell  
taktile Gestaltung

©Claudia Kepke



Mantelbogen visuell  
taktile Gestaltung

©Claudia Kepke



Mantelbogen visuell  
taktile Gestaltung

©Claudia Kepke

---

Informationen zur Orientierung sind in Schriftform verfügbar.