

Ferienwohnung B1 by Soytutan

Schreiberstr. 28
38855 Wernigerode

Tel: 0176 43330493

ersel@soytutan.de
www.soytutan.de

Informationen für Gäste mit kognitiven Beeinträchtigungen

Die Informationen zur Barrierefreiheit wurden am 2. Dezember 2023 im Rahmen des Systems "Reisen für Alle" erhoben.

Fotos zur Einrichtung



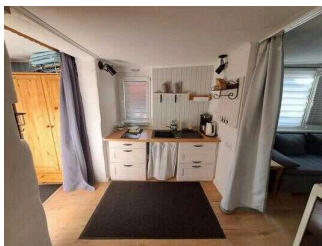
Ferienwohnung
Soytutan

©DSFT Berlin



Eingang mit Blick in
den Garten

©DSFT Berlin



Küche

©DSFT Berlin



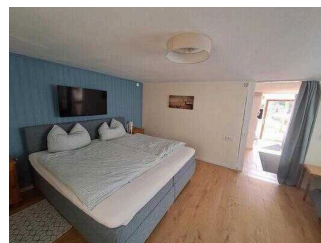
Ferienwohnung
Soytutan

©Claudia Kepke



Badezimmer

©DSFT Berlin



Wohn-Schlafraum

©DSFT Berlin



Wohn-Schlafrum

©DSFT Berlin



Innenansicht
Ferienwohnung
Soytutan

©Claudia Kepke

Parken

Parkplatz auf dem Hof



Innenhof (rechts
befindet sich die
Ferienwohnung)

©Claudia Kepke

Es ist ein Parkplatz vorhanden.

Es ist mindestens 1 Parkplatz für Menschen mit Behinderung vorhanden.

Es gibt 1 Stellplatz/-plätze für Menschen mit Behinderung.

Stellplatzbreite: 350 cm

Stellplatzlänge: 530 cm

Entfernung des Stellplatzes/der Stellplätze für Menschen mit Behinderung zum Eingangsbereich: 10 m

Der Stellplatz / die Stellplätze für Menschen mit Behinderung ist/sind nicht gekennzeichnet.

Anmerkungen für den Gast: Der Parkplatz befindet sich auf dem Innenhof der Familie in unmittelbarer Nähe zur Ferienwohnung.

Zugang zum Innenhof/Parkplatz



Zugang zum
Innenhof/Parkplatz

©Claudia Kepke



Zugang zum
Innenhof/Parkplatz

©Claudia Kepke



Zugang zum
Innenhof/Parkplatz

©DSFT Berlin



Zugang zum
Innenhof/Parkplatz

©DSFT Berlin

Name bzw. Logo des Betriebes/der Einrichtung sind von außen nicht klar erkennbar.

Anmerkungen für den Gast: Durch dieses Tor gelangen Sie auf das Grundstück. Im Garten befindet sich die Ferienwohnung.

Eingang Ferienwohnung

Eingangsbereich

Zugang zum Grundstück Ferienwohnung



Zugang zum Innenhof

©Claudia Kepke



Zugang zum
Grundstück
Ferienwohnung

©DSFT Berlin

Name bzw. Logo des Betriebes/der Einrichtung sind von außen nicht klar erkennbar.

Eingang Ferienwohnung



Eingang
Ferienwohnung

©DSFT Berlin



Eingang
Ferienwohnung

©Claudia Kepke



Eingang Ferienwohnung

©Claudia Kepke

Name bzw. Logo des Betriebes/der Einrichtung sind von außen nicht klar erkennbar.

Weg vom Parkplatz zum Eingang Ferienwohnung



Wegabschnitt 1

©Claudia Kepke



Wegabschnitt 2

©Claudia Kepke



Weg vom Parkplatz zum Eingang Ferienwohnung

©DSFT Berlin



Weg vom Parkplatz zum Eingang Ferienwohnung

©DSFT Berlin



Wegabschnitt 3

©Claudia Kepke

Weder ist das Ziel des Weges in Sichtweite, noch gibt es ein unterbrechungsfreies Wegeleitsystem oder Wegezeichen in sichtbarem Abstand.

Kombinierter Wohn-/Schlafraum

Kombinierter Wohn-/Schlafraum



Kombinierter Wohn-/
Schlafraum

©Claudia Kepke



Kombinierter Wohn-/
Schlafraum

©DSFT Berlin



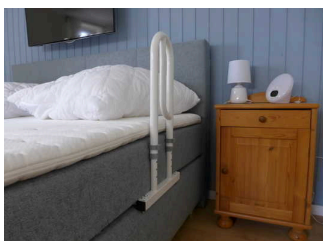
Kombinierter Wohn-/
Schlafraum

©DSFT Berlin



Kombinierter Wohn-/
Schlafraum

©DSFT Berlin



Aufstehhilfe

©Claudia Kepke

Zimmertyp: Doppelzimmer

Eine Visitenkarte mit Anschrift und Telefonnummer des Hotels/der Ferienwohnung liegt im Schlafraum sichtbar aus.

Der Schlafraum und der Zimmerschlüssel/die Zimmerkarte sind weder mit der gleichen Farbe noch mit dem gleichen bildhaften Symbol gekennzeichnet.

Der Weg zum Schlafraum ist weder mit der gleichen Farbe noch mit dem gleichen bildhaften Symbol unterbrechungsfrei gekennzeichnet.

Anmerkungen für den Gast: Das Bett lässt sich verschieben und in zwei Einzelbetten aufteilen. Es gibt zusätzlich eine höhenverstellbare Aufstehhilfe am Bett und einen Bettgalgen.

Es gibt insgesamt 1 barrierefrei konzipierte Zimmer im Betrieb.

Weg durch die Ferienwohnung



Weg durch die
Ferienwohnung

©Claudia Kepke



Weg durch die
Ferienwohnung

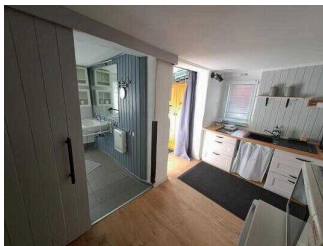
©DSFT Berlin

Länge des Flurs/Weges/Ganges: 380 m

Das Ziel des Weges ist in Sichtweite.

Küche

Küche



Küche

©DSFT Berlin



Küche

©DSFT Berlin



Küche

©Claudia Kepke

Anmerkungen für den Gast: Der Tisch ist in der Höhe von 64 cm unterfahrbar..

Badezimmer mit Dusche

Badezimmer



Badezimmer

©DSFT Berlin



Badezimmer

©DSFT Berlin



Badezimmer

©DSFT Berlin



Badezimmer

©Claudia Kepke



Badezimmer

©Claudia Kepke



Badezimmer

©DSFT Berlin



Badezimmer

©DSFT Berlin

Es ist kein Alarmauslöser (Schnur, Knopf) vorhanden.

Anmerkungen für den Gast: Mobiler Duschhocker zusätzlich vorhanden

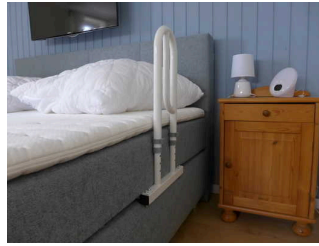
Hilfsmittel

Alarm/Hilfsmittel



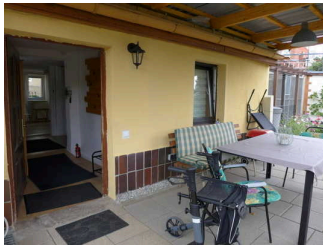
Alarm mit Blinksignal

©Claudia Kepke



Aufstehhilfe am Bett

©Claudia Kepke



Rollator

©Claudia Kepke



Alarm/Hilfsmittel

©DSFT Berlin



Alarm/Hilfsmittel

©DSFT Berlin

Es werden Hilfsmittel angeboten.

Rollator, Lesehilfen (Lesebrille, Lupen etc.), Andere Hilfsmittel,

Andere angebotene Hilfsmittel: Aufstehhilfe am Bett, Toilettensitzerhöhung, Bettgalgen

Bedienelemente / Leitsystem

Visuell taktile Gestaltung



Kontrastarme Tür mit Griff

©Claudia Kepke



Lichtschalter

©Claudia Kepke



Eingang zum Gelände

©Claudia Kepke