

Ferropolis – Stadt aus Eisen

Ferropolisstr. 1
06773 Gräfenhainichen

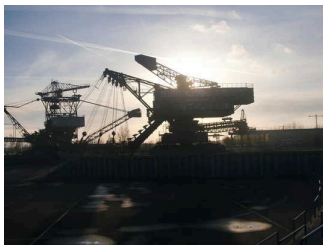
Tel: +49 34953 351-25

info@ferropolis.de
www.ferropolis.de

Informationen für Gäste mit kognitiven Beeinträchtigungen

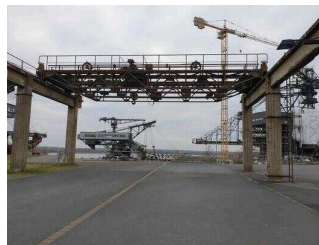
Die Informationen zur Barrierefreiheit wurden am 31. Oktober 2021 im Rahmen des Systems "Reisen für Alle" erhoben und sind geprüft.

Fotos zur Einrichtung



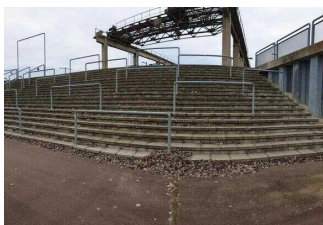
Bagger in der
abendlichen Sonne –
Blick über die Arena

©Udo Rheinländer



Ferropolis – Stadt aus
Eisen

©Manuela Fischer



Sitzmöglichkeiten
an der
Veranstaltungsfläche

©Manuela Fischer



Veranstaltungsfläche

©Manuela Fischer



Ferropolis – Stadt aus
Eisen

©Manuela Fischer



Radstätte am
Parkplatz

©Manuela Fischer

Parken

Parkplatz

Parkplatz für Menschen mit Behinderungen



Am Ende des Parkplatzes sind die Stellplätze für Menschen mit Behinderungen (BPP) vorgesehen

©Udo Rheinländer



Kennzeichnung der BPP

©Udo Rheinländer



Parkplatz für Menschen mit Behinderungen (BPP)

©Udo Rheinländer

Es ist ein Parkplatz vorhanden.

Es ist mindestens 1 Parkplatz für Menschen mit Behinderung vorhanden.

Es gibt 4 Stellplatz/-plätze für Menschen mit Behinderung.

Stellplatzbreite: 350 cm

Stellplatzlänge: 500 cm

Entfernung des Stellplatzes/der Stellplätze für Menschen mit Behinderung zum Eingangsbereich: 58 m

Der Stellplatz / die Stellplätze für Menschen mit Behinderung ist/sind gekennzeichnet.

Öffentlicher Parkplatz mit Radstätte



Öffentlicher Parkplatz

©Manuela Fischer



Radstätte am Parkplatz

©Manuela Fischer



Öffentlicher Parkplatz mit Radstätte

©Manuela Fischer

Ein weitläufiger Parkplatz für PKW und Busse ist direkt am Eingang vorhanden. Radfahrer nutzen die Radstätte mit Touchscreen und Abstellmöglichkeiten.

Weg vom Parkplatz zum Kassenhaus



Weg vom öffentlichen Parkplatz vor dem Eingang zum Kassenhaus

©Manuela Fischer



Behindertenparkplätze auf dem Hof (bitte im Kassenhaus erfragen)

©Manuela Fischer



Weg zu den Behindertenparkplätzen auf dem Hof

©Manuela Fischer

Das Ziel des Weges ist in Sichtweite.

Kassenhaus

Eingangsbereich

Eingang Kassenhaus



Eingang Kassenhaus

©Manuela Fischer

Name bzw. Logo des Betriebes/der Einrichtung sind von außen nicht klar erkennbar.

Ausgang Kassenhaus



Ausgang Kassenhaus

©Manuela Fischer

Name bzw. Logo des Betriebes/der Einrichtung sind von außen nicht klar erkennbar.

Kasse



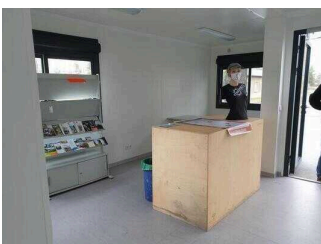
Kassenhaus

©Manuela Fischer



Kassenhaus

©Manuela Fischer



Kassenhaus

©Manuela Fischer

Der Schalter/Tresen/die Kasse ist von der Eingangstür aus direkt sichtbar.

Eingang Museumsgebäude

Eingang Museumsgebäude



Eingang
Museumsgebäude

©Manuela Fischer



Eingang
Museumsgebäude

©Manuela Fischer



Eingang
Museumsgebäude

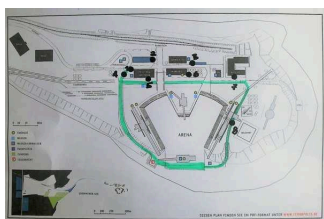
©Manuela Fischer

Name bzw. Logo des Betriebes/der Einrichtung sind von außen klar erkennbar.

Anmerkungen für den Gast: Die Museumsräume sind nur über Treppen erreichbar.

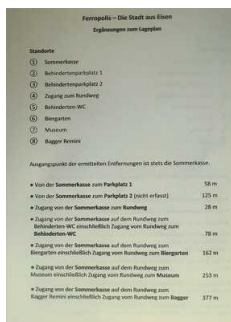
Weg außen

Rundweg über das Gelände



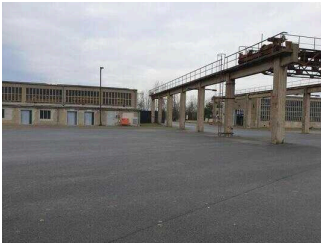
Lageplan mit
den Objekten in
Verbindung mit der
Liste

©Udo Rheinländer



Liste, Ergänzung zum
Lageplan

©Udo Rheinländer



Rundweg über das Gelände

©Manuela Fischer



Rundweg über das Gelände

©Manuela Fischer



Rundweg über das Gelände

©Manuela Fischer



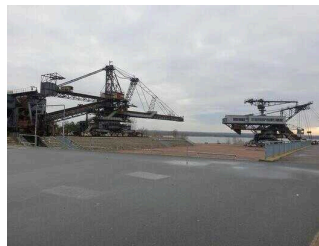
Rundweg über das Gelände

©Manuela Fischer



Rundweg über das Gelände – Museumsgebäude

©Manuela Fischer



Rundweg über das Gelände

©Manuela Fischer

Das Ziel des Weges ist in Sichtweite.

Weg vom Rundweg zum Eingang Museum

Das Ziel des Weges ist in Sichtweite.

Anmerkungen für den Gast: Oberflächenbefestigung: Wassergebundene Fläche mit Splitt

EG Museum: Flur im Eingangsbereich



EG Museum: Flur im Eingangsbereich

©Manuela Fischer

Länge des Flurs/Weges/Ganges: 5 m

Weder ist das Ziel des Weges in Sichtweite, noch gibt es ein unterbrechungsfreies Wegeleitsystem oder Wegezeichen sichtbarem Abstand.

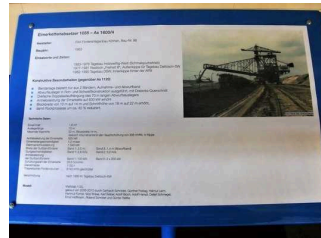
Museumsgebäude 1. OG: Ausstellung

Hochparterre Museum: "Modellsaal"



1. OG Museum:
"Modellsaal"

©Udo Rheinländer



Bildliche Darstellung
und textliche
Erläuterungen
zu einem
Eimerkettenabstzer

©Udo Rheinländer



Maßstabsgerechte
Modelle von
Tagebaugeräten

©Udo Rheinländer

Informationen werden schriftlich vermittelt.

Anmerkungen für den Gast: Hier befinden sich maßstabsgerechte Modelle von Tagebaugeräten und Schautafeln zu den Absetzern und Baggern im Außenbereich.

Flur/Weg/Gang innen

1. OG Museum: Flur 2



1. OG Museum: Flur 2

©Manuela Fischer



1. OG Museum: Flur 2

©Manuela Fischer



1. OG Museum: Flur 2

©Manuela Fischer

Länge des Flurs/Weges/Ganges: 15 m

Weder ist das Ziel des Weges in Sichtweite, noch gibt es ein unterbrechungsfreies Wegeleitsystem oder Wegezeichen sichtbarem Abstand.

Anmerkungen für den Gast: Der Modellsaal liegt fast am Ende des Flures rechts.

1. OG Museum: Flur 1



1. OG Museum: Flur 1

©Manuela Fischer



1. OG Museum: Flur 1

©Manuela Fischer

Länge des Flurs/Weges/Ganges: 13 m

Weder ist das Ziel des Weges in Sichtweite, noch gibt es ein unterbrechungsfreies Wegeleitsystem oder Wegezeichen sichtbarem Abstand.

Tür

1. OG Museum: Tür zwischen Treppenhaus und Flur 1



Offen stehende Tür führt zum Flur 1 im Richtung Modellsaal.

©Udo Rheinländer

Glastüren sind nicht mit Sicherheitsmarkierungen gekennzeichnet.

1. OG Museum: Tür zwischen Flur 1 und Flur 2



1. OG Museum: Tür
zwischen Flur 1 und
Flur 2

©Manuela Fischer

Glastüren sind nicht mit Sicherheitsmarkierungen gekennzeichnet.

Museumsgebäude 2. OG: Gröberner Waldelefant / Standesamt / Schaltzentrale

Ausstellungsraum/weitläufiger Raum

2. OG Museum: Schaltwarte als Standesamt



Hier befindet sich die ehemalige Schaltwarte. Der Raum wird als Standesamt genutzt. Gegenwärtig sind ca. 28 Sitzplätze vorhanden. Der Raum ist auf nur auf Anfrage zu besichtigen.

©Udo Rheinländer



2. OG: Schaltwarte als
Standesamt

©Udo Rheinländer

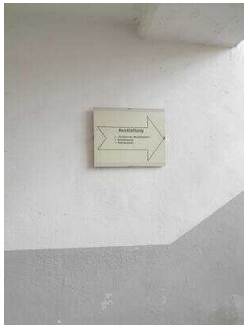


2. OG: Schaltwarte als
Standesamt

©Udo Rheinländer

Anmerkungen für den Gast: Die Schaltwarte ist nur auf Anfrage zugänglich.

2. OG Museum: Ausstellung Gröberner Waldelefant



Ausstellung
Gröberner
Waldelefant

©Manuela Fischer



2. OG Museum:
Ausstellung
Gröberner
Waldelefant

©Manuela Fischer



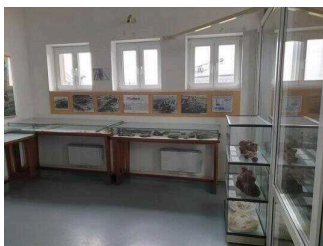
Ausstellung
Gröberner
Waldelefant

©Manuela Fischer



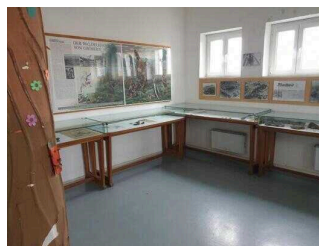
Ausstellung
Gröberner
Waldelefant

©Manuela Fischer



Ausstellung
Gröberner
Waldelefant

©Manuela Fischer



Ausstellung
Gröberner
Waldelefant

©Manuela Fischer

Informationen werden schriftlich vermittelt.

2. OG Museum: Flur



Linker Hand ist die
Schaltwarte/des
Standesamt zu
finden.

©Udo Rheinländer

Länge des Flurs/Weges/Ganges: 7 m

Weder ist das Ziel des Weges in Sichtweite, noch gibt es ein unterbrechungsfreies Wegeleitsystem oder Wegezeichen sichtbarem Abstand.

Öffentliches WC für Menschen mit Behinderung

Eingang öffentliches WC für Menschen mit Behinderung



Eingang öffentliches WC für Menschen mit Behinderung

©Manuela Fischer



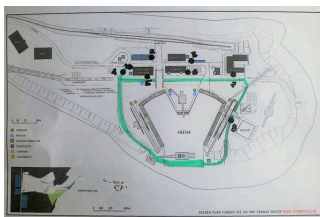
Eingang öffentliches WC für Menschen mit Behinderung

©Manuela Fischer

Name bzw. Logo des Betriebes/der Einrichtung sind von außen nicht klar erkennbar.

Weg außen

Rundweg über das Gelände



Lageplan mit den Objekten in Verbindung mit der Liste

©Udo Rheinländer

Fernpaß - Die Stadt aus Eisen
Ergänzungen zum Lageplan

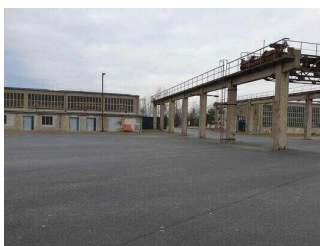
Standorte	
① Sommerkasse	
② Behindertensitzplatz 1	
③ Behindertensitzplatz 2	
④ Zugang zum Rundweg	
⑤ Behinderten WC	
⑥ Museum	
⑦ Bagger Remise	

Abgangswinkel der ermittelten Entfernungen in etwa die Sommerkasse.

• Von der Sommerkasse zum Parkplatz 1	58 m
• Von der Sommerkasse zum Parkplatz 2 (nicht erfasst)	125 m
• Zugang von der Sommerkasse zum Rundweg	28 m
• Zugang von der Sommerkasse auf dem Rundweg zum Behinderten WC einschließlich Zugang vom Rundweg zum Behinderten WC	78 m
• Zugang von der Sommerkasse auf dem Rundweg zum Berggarten einschließlich Zugang vom Rundweg zum Berggarten	162 m
• Zugang von der Sommerkasse auf dem Rundweg zum Museum einschließlich Zugang vom Rundweg zum Museum	253 m
• Zugang von der Sommerkasse auf dem Rundweg zum Bagger Remise einschließlich Zugang vom Rundweg zum Bagger	371 m

Liste, Ergänzung zum Lageplan

©Udo Rheinländer



Rundweg über das Gelände

©Manuela Fischer



Rundweg über das Gelände

©Manuela Fischer



Rundweg über das Gelände

©Manuela Fischer



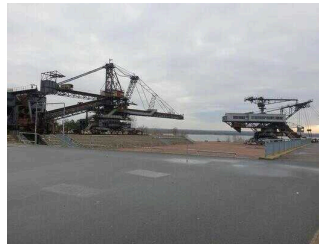
Rundweg über das Gelände

©Manuela Fischer



Rundweg über das Gelände – Museumsgebäude

©Manuela Fischer



Rundweg über das Gelände

©Manuela Fischer

Das Ziel des Weges ist in Sichtweite.

Weg vom Rundweg zum Behinderten-WC

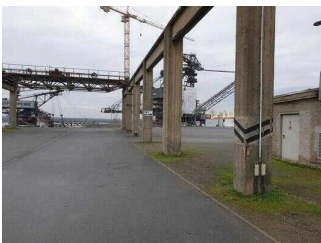


Weg vom Rundweg zum Behinderten-WC

©Manuela Fischer

Das Ziel des Weges ist in Sichtweite.

Weg vom Kassenhaus zum öffentlichen WC für Menschen mit Behinderung



Weg vom Kassenhaus zum öffentlichen WC für Menschen mit Behinderung (rechts um die Ecke)

©Manuela Fischer



Weg vom Kassenhaus zum öffentlichen WC für Menschen mit Behinderung (rechts in der Mitte des Bildes)

©Manuela Fischer



Weg vom Kassenhaus
zum öffentlichen WC
für Menschen mit
Behinderung

©Manuela Fischer

Weder ist das Ziel des Weges in Sichtweite, noch gibt es ein unterbrechungsfreies Wegeleitsystem oder Wegezeichen in sichtbarem Abstand.

Exponate außen: Absetzer der Abraumförderung

Exponat – Bagger Gemini (1022 A2s 2240)



Informationstafel
Bagger Gemini (1022
A2s 2240)

©Udo Rheinländer



Konstruktion Bagger
Gemini (1022 A2s
2240)

©Udo Rheinländer



Lageplan des
Rundweges und der
Objekte

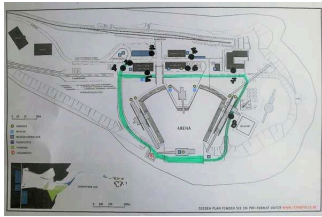
©Udo Rheinländer

Technische Hilfsmittel: Audioguide

Anmerkungen für den Gast: In den Dunkelstunden ist die Beleuchtung angemessen, aber nicht gut ausgeleuchtet.

Weg außen

Rundweg über das Gelände



Lageplan mit den Objekten in Verbindung mit der Liste

©Udo Rheinländer

Ferragudo - Die Stadt aus Eisen
Ergänzungen zum Lageplan

Standorte

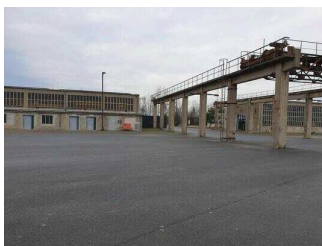
- ① Sommerkassette
- ② Behinderteneingang 1
- ③ Behinderteneingang 2
- ④ Zugang zum Rundweg
- ⑤ Behindertens WC
- ⑥ Berggarten
- ⑦ Museum
- ⑧ Bagger Terrain

Anfangspunkt der ermittelten Entfernungen ist stets die Sommerkassette.

- Von der Sommerkassette zum Parkplatz 1 58 m
- Von der Sommerkassette zum Parkplatz 2 (nicht erfasst) 125 m
- Zugang von der Sommerkassette zum Rundweg 28 m
- Zugang von der Sommerkassette auf dem Rundweg zum Behindertens WC einschließlich Zugang vom Rundweg zum Behindertens WC 78 m
- Zugang von der Sommerkassette auf dem Rundweg zum Berggarten einschließlich Zugang vom Rundweg zum Berggarten 162 m
- Zugang von der Sommerkassette auf dem Rundweg zum Museum einschließlich Zugang vom Rundweg zum Museum 213 m
- Zugang von der Sommerkassette auf dem Rundweg zum Bagger Terrain einschließlich Zugang vom Rundweg zum Bagger Terrain 377 m

Liste, Ergänzung zum Lageplan

©Udo Rheinländer



Rundweg über das Gelände

©Manuela Fischer



Rundweg über das Gelände

©Manuela Fischer



Rundweg über das Gelände

©Manuela Fischer



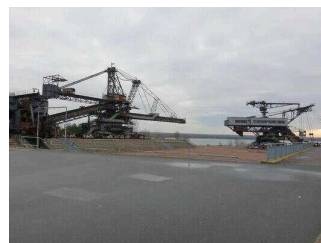
Rundweg über das Gelände

©Manuela Fischer



Rundweg über das Gelände – Museumsgebäude

©Manuela Fischer

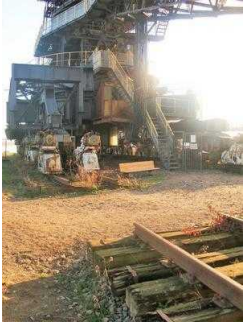


Rundweg über das Gelände

©Manuela Fischer

Das Ziel des Weges ist in Sichtweite.

Weg vom Rundweg zum Exponat Bagger



Zuwegung zum Bagger

©Udo Rheinländer



Weg vom Rundweg zum Exponat Bagger

©Manuela Fischer

Das Ziel des Weges ist in Sichtweite.

Anmerkungen für den Gast: Oberfläche wassergebundene Decke, Steine, uneben

Gastronomie

Weg außen

Weg vom Rundweg zum Biergarten "Osteria"

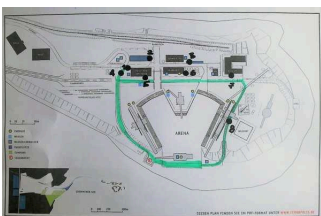


Weg vom Rundweg zum Biergarten "Osteria"

©Udo Rheinländer

Das Ziel des Weges ist in Sichtweite.

Rundweg über das Gelände



Lageplan mit den Objekten in Verbindung mit der Liste

©Udo Rheinländer

Ferngäule - Die Stadt aus Eisen
Ergänzungen zum Lageplan

Standorte

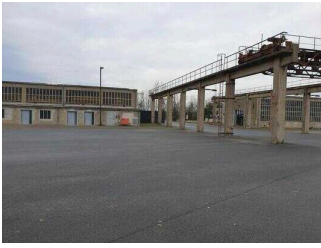
- ① Sommerkass
- ② Behinderteneinstiegs 1
- ③ Behinderteneinstiegs 2
- ④ Zugang zum Rundweg
- ⑤ Behinderten WC
- ⑥ Biergarten
- ⑦ Museum
- ⑧ Bagger Revue

Abgangswinkel der ermittelten Entfernungen ist stets die Sommerkass.

- Von der Sommerkass zum Parkplatz 1 58 m
- Von der Sommerkass zum Parkplatz 2 (nicht erfasst) 125 m
- Zugang von der Sommerkass zum Rundweg 28 m
- Zugang von der Sommerkass auf dem Rundweg zum Behinderten WC einschließlich Zugang vom Rundweg zum Behinderten WC 78 m
- Zugang von der Sommerkass auf dem Rundweg zum Biergarten einschließlich Zugang vom Rundweg zum Biergarten 162 m
- Zugang von der Sommerkass auf dem Rundweg zum Museum einschließlich Zugang vom Rundweg zum Museum 215 m
- Zugang von der Sommerkass auf dem Rundweg zum Bagger Revue einschließlich Zugang vom Rundweg zum Bagger 371 m

Liste, Ergänzung zum Lageplan

©Udo Rheinländer



Rundweg über das Gelände

©Manuela Fischer



Rundweg über das Gelände

©Manuela Fischer



Rundweg über das Gelände

©Manuela Fischer



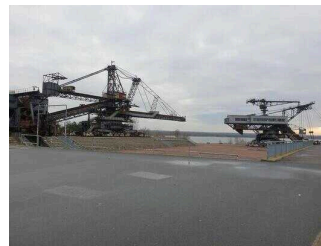
Rundweg über das Gelände

©Manuela Fischer



Rundweg über das Gelände – Museumsgebäude

©Manuela Fischer



Rundweg über das Gelände

©Manuela Fischer

Das Ziel des Weges ist in Sichtweite.

Hilfsmittel

Alarm/Hilfsmittel

Es werden Hilfsmittel angeboten.

Audioguides

Andere angebotene Hilfsmittel: WLAN kostenfrei

Es werden Führungen für Menschen mit Behinderung angeboten.

Anmerkungen für den Gast: Gäste mit einem B im Schwerbehindertenausweis erhalten ermäßigten Eintritt sowie freien Zugang für eine Begleitperson.

Bedienelemente / Leitsystem

Visuell taktile Gestaltung

Informationen zur Orientierung sind in Schriftform verfügbar. Informationen zur Orientierung sind in fotorealistischer Darstellung oder in Form von Piktogrammen verfügbar.

Führung

Führung

Es werden Führungen für Menschen mit kognitiven Beeinträchtigungen angeboten.

Die Gästeführer sind so ausgebildet, dass Menschen mit kognitiven Beeinträchtigungen an jeder Führung teilnehmen können.

Es ist eine Voranmeldung für die Führung notwendig.

Die Inhalte (z.B. Exponate) der Führung für Menschen mit kognitiven Beeinträchtigungen sind leicht verständlich oder werden leicht verständlich (z.B. bildhaft) erklärt.

Anmerkungen für den Gast: Die Route ist nur im Außenbereich stufenlos befahrbar.