
Friedegerns Ferienwohnungen – Fewo Heine

Barenberg 5
38879 Schierke

Tel: +49 1575 2193481

friedegern@web.de
www.hochharz-schierke.de und www.recha-graebner.de/

Informationen für Gäste mit kognitiven Beeinträchtigungen

Die Informationen zur Barrierefreiheit wurden am 3. November 2023 im Rahmen des Systems "Reisen für Alle" erhoben.

Fotos zur Einrichtung



Friedegerns
Ferienwohnungen –
Fewo Heine

©Manuela Fischer

Parken

Parkplatz



Parkplatz

©Manuela Fischer

Es ist ein Parkplatz vorhanden.

Es ist mindestens 1 Parkplatz für Menschen mit Behinderung vorhanden.

Es gibt 1 Stellplatz/–plätze für Menschen mit Behinderung.

Stellplatzbreite: 350 cm

Stellplatzlänge: 500 cm

Entfernung des Stellplatzes/der Stellplätze für Menschen mit Behinderung zum Eingangsbereich: 4 m

Der Stellplatz / die Stellplätze für Menschen mit Behinderung ist/sind nicht gekennzeichnet.

Anmerkungen für den Gast: Der Parkplatz ist für die Fewo Heine reserviert.

Weg vom Parkplatz zum Eingang



Weg vom Parkplatz zum Eingang

©Manuela Fischer



Weg vom Parkplatz zum Eingang

©Manuela Fischer



Weg vom Parkplatz zum Eingang

©Manuela Fischer

Das Ziel des Weges ist in Sichtweite.

Hauseingang

Eingang ins Haus



Eingang ins Haus

©Manuela Fischer



Eingang ins Haus

©Manuela Fischer

Name bzw. Logo des Betriebes/der Einrichtung sind von außen nicht klar erkennbar.

Hausflur zwischen Eingang außen und Eingang Ferienwohnung



Hausflur zwischen Eingang außen und Eingang Ferienwohnung

©Manuela Fischer



Hausflur zwischen Eingang außen und Eingang Ferienwohnung

©Manuela Fischer



Hausflur zwischen Eingang außen und Eingang Ferienwohnung

©Manuela Fischer

Länge des Flurs/Weges/Ganges: 12 m

Weder ist das Ziel des Weges in Sichtweite, noch gibt es ein unterbrechungsfreies Wegeleitsystem oder Wegezeichen sichtbarem Abstand.

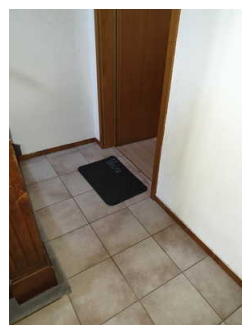
Eingang in die Fewo Heine

Eingang in die Ferienwohnung Heine



Eingang in die Ferienwohnung Heine

©Manuela Fischer



Eingang in die Ferienwohnung Heine

©Manuela Fischer



Eingang in die Ferienwohnung Heine

©Manuela Fischer

Name bzw. Logo des Betriebes/der Einrichtung sind von außen klar erkennbar.

Anmerkungen für den Gast: Die Ferienwohnung liegt im Erdgeschoss.

Flur im Eingangsbereich der Ferienwohnung



Flur im Eingang der Ferienwohnung

©Manuela Fischer



Flur im Eingang der Ferienwohnung

©Manuela Fischer

Länge des Flurs/Weges/Ganges: 160 m

Das Ziel des Weges ist in Sichtweite.

Wohnzimmer

Wohnzimmer



Blick durch den Flur ins Wohnzimmer

©Manuela Fischer



Wohnzimmer

©Manuela Fischer

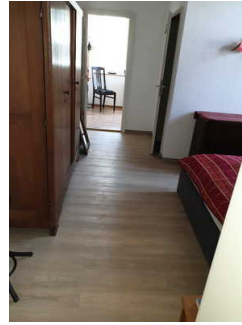
Anmerkungen für den Gast: Die Couch ist auf 160 cm x 200 cm ausziehbar und als Aufbettung nutzbar. Ein Pflegebett kann hier ebenfalls aufgestellt werden.

Weg durch die Ferienwohnung



Blick vom
Wohnzimmer ins
Schlafzimmer
Richtung Bad und
Küche

©Manuela Fischer



Weg durch das
Schlafzimmer zu
Küche und Bad

©Manuela Fischer

Länge des Flurs/Weges/Ganges: 7 m

Das Ziel des Weges ist in Sichtweite.

Schlafräum

Schlafräum



Schlafräum

©Manuela Fischer



Schlafräum

©Manuela Fischer



Schlafräum

©Manuela Fischer



Schlafräum

©Manuela Fischer

Zimmertyp: Doppelzimmer

Es ist eine Verbindungstür zu einem weiteren Zimmer vorhanden.

Eine Visitenkarte mit Anschrift und Telefonnummer des Hotels/der Ferienwohnung liegt im Schlafräum sichtbar aus.

Der Schlafräum und der Zimmerschlüssel/die Zimmerkarte sind weder mit der gleichen Farbe noch mit dem gleichen bildhaften Symbol gekennzeichnet.

Der Weg zum Schlafraum ist weder mit der gleichen Farbe noch mit dem gleichen bildhaften Symbol unterbrechungsfrei gekennzeichnet.

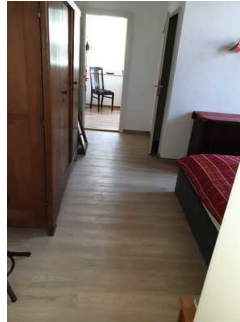
Anmerkungen für den Gast: Das Wohnzimmer grenzt unmittelbar an das Schlafzimmer. Die Couch ist auf 160 cm x 200 cm ausziehbar und als Aufbettung nutzbar.

Weg durch die Ferienwohnung



Blick vom
Wohnzimmer ins
Schlafzimmer
Richtung Bad und
Küche

©Manuela Fischer



Weg durch das
Schlafzimmer zu
Küche und Bad

©Manuela Fischer

Länge des Flurs/Weges/Ganges: 7 m

Das Ziel des Weges ist in Sichtweite.

WC, Dusche

WC und Dusche



WC und Dusche

©Manuela Fischer



WC und Dusche

©Manuela Fischer



WC und Dusche

©Manuela Fischer

Es ist kein Alarmauslöser (Schnur, Knopf) vorhanden.

Hilfsmittel

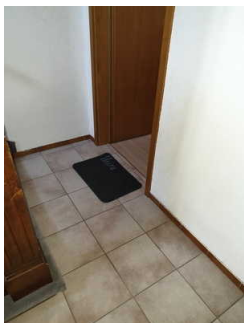
Alarm/Hilfsmittel

Es werden Führungen für Menschen mit Behinderung angeboten.

Anmerkungen für den Gast: Frau Gräbner bietet ihren Gästen eine individuelle Urlaubsbegleitung. Sie betreut Kinder, auch mit kognitiven Beeinträchtigungen, und pflegebedürftige Angehörige während des Aufenthalts (www.recha-graebner.de). Führungen durch die Natur werden ebenfalls angeboten. Im Keller können Fahrräder, Ski und Schlitten abgestellt werden.

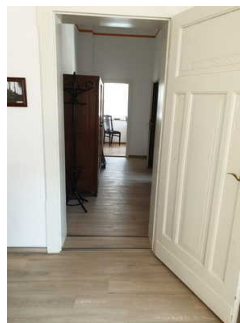
Bedienelemente / Leitsystem

Visuell taktile Gestaltung



Visuell taktile Gestaltung

©Manuela Fischer



Visuell taktile Gestaltung

©Manuela Fischer



Visuell taktile Gestaltung

©Manuela Fischer

Führung

Führung

Es werden Führungen für Menschen mit kognitiven Beeinträchtigungen angeboten.

Es ist eine Voranmeldung für die Führung notwendig.

Die Inhalte (z.B. Exponate) der Führung für Menschen mit kognitiven Beeinträchtigungen sind leicht verständlich oder werden leicht verständlich (z.B. bildhaft) erklärt.

Anmerkungen für den Gast: Frau Gräbner bietet ihren Gästen eine individuelle Urlaubsbegleitung. Sie betreut Kinder, auch mit kognitiven Beeinträchtigungen, und pflegebedürftige Angehörige während des Aufenthalts (www.recha-graebner.de). Führungendurch die Natur werden ebenfalls angeboten.