

## GETEC Arena Magdeburg

Berliner Chaussee 32  
39114 Magdeburg

Tel: +49 391 5934-50

info@mvgm.de  
<http://www.mvgm.de>

## Informationen für Gäste mit kognitiven Beeinträchtigungen

Die Informationen zur Barrierefreiheit wurden am 29. August 2023 im Rahmen des Systems "Reisen für Alle" erhoben und sind geprüft.

### Fotos zur Einrichtung



GETEC Arena  
Magdeburg



GETEC-Arena  
Magdeburg



GETEC Arena  
Magdeburg

©DSFT Berlin



Behindertenparkplätze

©DSFT Berlin



Eingänge mit Kasse

©DSFT Berlin



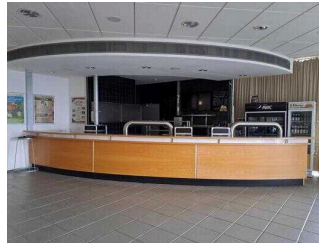
-2. Etage: GETEC  
Lounge

©DSFT Berlin



GETEC Arena  
Magdeburg

©DSFT Berlin



Kiosk/Getränketresen

©DSFT Berlin



GETEC Arena  
Magdeburg

©DSFT Berlin



Wege in der Arena

©DSFT Berlin

---

## Parkplatz für Menschen mit Behinderungen

## Parkplatz für Menschen mit Behinderungen

---



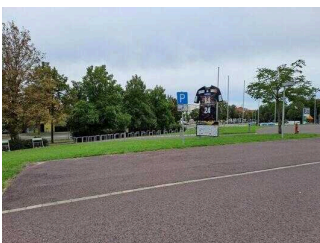
Parkplatz für  
Menschen mit  
Behinderungen

©DSFT Berlin



Parkplatz für  
Menschen mit  
Behinderungen

©DSFT Berlin



Parkplatz für  
Menschen mit  
Behinderungen

©DSFT Berlin



Allgemeiner Parkplatz

©DSFT Berlin

---

Es ist ein Parkplatz vorhanden.

Es ist mindestens 1 Parkplatz für Menschen mit Behinderung vorhanden.

Es gibt 9 Stellplatz/-plätze für Menschen mit Behinderung.

Stellplatzbreite: 350 cm

Stellplatzlänge: 500 cm

Entfernung des Stellplatzes/der Stellplätze für Menschen mit Behinderung zum Eingangsbereich: 50 m

Der Stellplatz / die Stellplätze für Menschen mit Behinderung ist/sind gekennzeichnet.

Anmerkungen für den Gast: Die Parkplätze haben ein seitliches Gefälle von 5%. Sie befinden sich vor dem Eingangsbereich.

## Weg vom Parkplatz zum Eingang

---



Weg vom Parkplatz  
zum Eingang

©DSFT Berlin



Weg vom Parkplatz  
zum Eingang (am  
Beginn der Rampe)

©DSFT Berlin

---

Das Ziel des Weges ist in Sichtweite.

## Straßenbahnhaltestelle "Arenen"

### Straßenbahnhaltestelle "Arenen"

---



Straßenbahnhaltestelle  
"Arenen"

DSFT Berlin



Straßenbahnhaltestelle  
"Arenen"

DSFT Berlin



Straßenbahnhaltestelle  
"Arenen"

DSFT Berlin

---

Es gibt eine Haltestelle des öffentlichen Personennahverkehrs (ÖPNV) in max. 100m Entfernung vom Eingang/Zugang.

Entfernung der Haltestelle für Menschen mit Behinderung zum Eingangsbereich: 200 m

Schriftliche Haltestelleninformationen sind vorhanden.

Es sind keine akustischen Haltestelleninformationen vorhanden.

Die Haltestelle ist bildhaft gekennzeichnet.

Die verschiedenen Verkehrslinien sind farblich unterschiedlich gekennzeichnet.

Die verschiedenen Verkehrslinien sind nicht durch Symbole unterschiedlich gekennzeichnet.

## Weg von der Straßenbahnhaltestelle zum Eingang Arena

---



Weg von der  
Straßenbahnhaltestelle  
zum Eingang Arena

DSFT Berlin



Weg von der  
Straßenbahnhaltestelle  
zum Eingang Arena

DSFT Berlin



Weg von der  
Straßenbahnhaltestelle  
zum Eingang Arena

DSFT Berlin

---

Das Ziel des Weges ist in Sichtweite.

Anmerkungen für den Gast: Der Weg führt über öffentliche Gehwege und das Gelände der Arena.

# Eingang GETEC Arena

## Eingang GETEC Arena

---



links und rechts neben der Kasse befinden sich die Türen

©DSFT Berlin



alternativ zu den Stufen ist eine Rampe vorhanden

©DSFT Berlin



2. baugleiche Tür hinter dem Windfang

©DSFT Berlin



Eingang GETEC Arena von innen

©DSFT Berlin

---

Name bzw. Logo des Betriebes/der Einrichtung sind von außen klar erkennbar.

## Außenbereich: Kasse

### Kasse im Eingangsbereich

---



Kasse im Eingangsbereich

©DSFT Berlin

---

Der Schalter/Tresen/die Kasse ist von der Eingangstür aus direkt sichtbar.

Anmerkungen für den Gast: Die Kommunikation an den Kassen erfolgt über eine Wechselprechanlage. Tickets für Veranstaltungen können bequem online bestellt werden.

# Tribüne

## Aufzug

---



Aufzug direkt neben dem Eingang

©DSFT Berlin



Aufzug

©DSFT Berlin



Aufzug

©DSFT Berlin



Aufzug

©DSFT Berlin

---

Die Bedienelemente bzw. die Beschilderung sind weder bildhaft noch farblich gestaltet.

## EG: Weg vom Eingang zu Rollstuhlplätzen / Kiosken

---



EG: Weg vom Eingang zu Rollstuhlplätzen / Kiosken

©DSFT Berlin



Blick auf den Kiosk

©DSFT Berlin



EG: Rollstuhlplätze gegenüber Kiosk

©DSFT Berlin

Länge des Flurs/Weges/Ganges: 50 m

Das Ziel des Weges ist in Sichtweite.

## Blankomodul

### Tribüne

---



Tribüne

©DSFT Berlin



Tribüne

©DSFT Berlin



Tribüne

©DSFT Berlin



Tribüne

©DSFT Berlin

---

Die Tribünenplätze sind nur über Stufen zu erreichen.

Für Rollstuhlfahrer werden je nach Veranstaltung stufenlos zu erreichende Plätze reserviert.

### Rollstuhlfahrerplätze

Plätze für Rollstuhlfahrer werden, je nach Veranstaltung, in unterschiedlichen Bereichen der Arena angeboten. Bitte erfragen Sie die Standorte vor dem Ticketkauf oder vor Ihrem Besuch beim Servicepersonal.

# EG: Gastronomie

## EG: Weg vom Eingang zu Rollstuhlplätzen / Kiosken

---



EG: Weg vom Eingang zu Rollstuhlplätzen / Kiosken

©DSFT Berlin



Blick auf den Kiosk

©DSFT Berlin



EG: Rollstuhlplätze gegenüber Kiosk

©DSFT Berlin

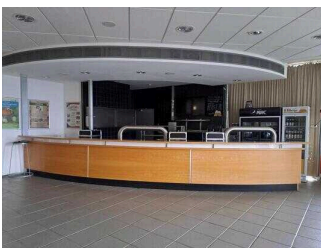
---

Länge des Flurs/Weges/Ganges: 50 m

Das Ziel des Weges ist in Sichtweite.

## Kiosk

---



Kiosk

©DSFT Berlin

---

Es gibt auf der Mittelebene vier Kioske in baugleicher Ausführung. Die Speisen- und Getränkeausgabe erfolgt in Selbstbedienung. Die Tresen sind 105 cm hoch, gut beleuchtet und ohne Hindernisse zu erreichen.



## -2. Etage, Parkett: Öffentliches WC für Menschen mit Behinderung

### -2. Etage, Parkett: Weg vom Aufzug / Treppe zum öffentlichen WC

---



-2. Etage, Parkett:  
Weg vom Aufzug /  
Treppe zum  
öffentlichen WC

©DSFT Berlin

---

Länge des Flurs/Weges/Ganges: 6 m

Das Ziel des Weges ist in Sichtweite.

## Technische Hilfsmittel

### Technische Hilfsmittel

---



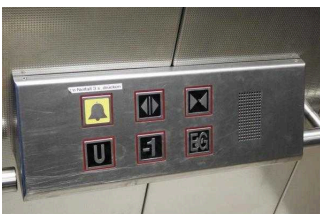
Optischer Signalgeber

---

## Bedienelemente

### Visuell taktile Gestaltung

---

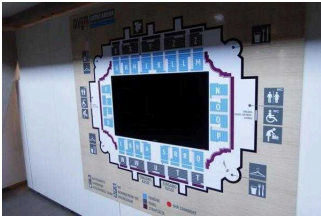


Bedienelemente im  
Aufzug



Beschilderung  
öffentliches WC im  
Parkettbereich

---



Orientierungsplan im Eingangsbereich



Beschriftung des Zugangs zu den Sitzblöcken