

HAUS AM SEE – Informationszentrum für Umwelt und Naturschutz

Am Muldestausee 2
06774 Muldestausee OT Schlaitz

Tel: +49 34955 21490
Fax: +49 34955 21601

info@informationszentrum-hausamsee-
schlaitz.de

[http://www.informationszentrum-
hausamsee-schlaitz.de/](http://www.informationszentrum-hausamsee-schlaitz.de/)

Informationen für Gäste mit kognitiven Beeinträchtigungen

Die Informationen zur Barrierefreiheit wurden am 19. Juni 2023 im Rahmen des Systems "Reisen für Alle" erhoben.

Fotos zur Einrichtung



Haus am See
Schlaitz –
Informationszentrum
für Umwelt und
Naturschutz

©DSFT Berlin



Haus am See Schlaitz
– Haupteingang

©DSFT Berlin



Rampe am
Nebeneingang

©DSFT Berlin



Ausstellungsraum

©DSFT Berlin



Ausstellungsraum
mit Livecam in den
Adlerhorst

©DSFT Berlin



Ausstellungsvitrinen
mit Blick auf den
Nebeneingang

©DSFT Berlin



Außengelände
mit Infotafeln und
Sitzmöglichkeiten

©DSFT Berlin



Außengelände
mit Infotafeln und
Sitzmöglichkeiten

©DSFT Berlin



Öffentliches WC

©DSFT Berlin

Parken

Öffentlicher Parkplatz



Parkplatz

©DSFT Berlin



Versteckte
Ausschilderung am
Parkplatz (kurz vor
dem Rampenweg)

©DSFT Berlin



gelber Pfeil: bitte den
Rampenweg benutzen

©DSFT Berlin

Weg vom Parkplatz/Bushaltestelle zum Haus am See



Weg vom Parkplatz/
Bushaltestelle zum
Haus am See

©DSFT Berlin



Weg vom Parkplatz/
Bushaltestelle zum
Haus am See

©DSFT Berlin



Weg vom Parkplatz/
Bushaltestelle zum
Haus am See

©DSFT Berlin



Weg vom Parkplatz/
Bushaltestelle zum
Haus am See

©DSFT Berlin



Weg vom Parkplatz/
Bushaltestelle zum
Haus am See

©DSFT Berlin

Weder ist das Ziel des Weges in Sichtweite, noch gibt es ein unterbrechungsfreies Wegeleitsystem oder Wegezeichen in sichtbarem Abstand.

ÖPNV

Bushaltestelle "Schlaitz Naherholung" am Parkplatz



Bushaltestelle
"Schlaitz
Naherholung" am
Parkplatz

©DSFT Berlin



Bushaltestelle
"Schlaitz
Naherholung" am
Parkplatz

©DSFT Berlin

Es gibt keine Haltestelle des öffentlichen Personennahverkehrs (ÖPNV) in max. 100m Entfernung vom Eingang/Zugang.

Anmerkungen für den Gast: Die Haltestelle ist ca. 250 m vom Haus am See entfernt.

Weg vom Parkplatz/Bushaltestelle zum Haus am See



Weg vom Parkplatz/
Bushaltestelle zum
Haus am See

©DSFT Berlin



Weg vom Parkplatz/
Bushaltestelle zum
Haus am See

©DSFT Berlin



Weg vom Parkplatz/
Bushaltestelle zum
Haus am See

©DSFT Berlin



Weg vom Parkplatz/
Bushaltestelle zum
Haus am See

©DSFT Berlin



Weg vom Parkplatz/
Bushaltestelle zum
Haus am See

©DSFT Berlin

Weder ist das Ziel des Weges in Sichtweite, noch gibt es ein unterbrechungsfreies Wegeleitsystem oder Wegezeichen in sichtbarem Abstand.

Haupteingang

Haupteingang



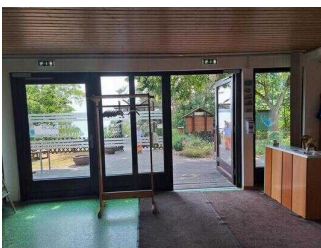
Eingang aufs Gelände

©DSFT Berlin



Haupteingang

©DSFT Berlin



Haupteingang

©DSFT Berlin

Name bzw. Logo des Betriebes/der Einrichtung sind von außen klar erkennbar.

Weg vom Außeneingang zu den Eingangsstufen



Weg vom
Außeneingang zur
Treppe am Eingang

©DSFT Berlin

Das Ziel des Weges ist in Sichtweite.

Stufenloser Nebeneingang

Stufenloser Nebeneingang



Stufenloser
Nebeneingang

©DSFT Berlin



Stufenloser
Nebeneingang

©DSFT Berlin

Name bzw. Logo des Betriebes/der Einrichtung sind von außen nicht klar erkennbar.

Weg außen

Außenweg vom Haupt- zum Nebeneingang



Weg vom Haupt- zum
Nebeneingang

©DSFT Berlin



Weg vom Haupt- zum
Nebeneingang

©DSFT Berlin



Weg vom Haupt- zum
Nebeneingang

©DSFT Berlin



Weg vom Haupt- zum
Nebeneingang

©DSFT Berlin



Weg vom Haupt- zum Nebeneingang

©DSFT Berlin

Weder ist das Ziel des Weges in Sichtweite, noch gibt es ein unterbrechungsfreies Wegeleitsystem oder Wegezeichen in sichtbarem Abstand.

Anmerkungen für den Gast: Der Weg verengt sich an der 1. Ecke auf 100 cm Breite.

Weg von Rampe zum WC und Nebeneingang



roter Pfeil: WC, gelber Pfeil: Nebeneingang

©DSFT Berlin

Das Ziel des Weges ist in Sichtweite.

Anmerkungen für den Gast: Direkt am Rampenzugang schränkt eine feststehende Bank den Weg auf 102 cm Breite ein.

Ausstellungsräume

Ausstellungsräume



Ausstellungsraum

©DSFT Berlin



Ausstellungsraum

©DSFT Berlin



Ausstellungsraum

©DSFT Berlin



Ausstellungsraum

©DSFT Berlin



Ausstellungsraum

©DSFT Berlin



Ausstellungsraum

©DSFT Berlin



Weg zum Nebeneingang und WC

©DSFT Berlin

Informationen werden schriftlich vermittelt. Es gibt akustische Informationen.

Weg vom Nebeneingang zum Haupteingang/Ausstellungsräume/ Veranstaltungssaal



Weg vom Nebeneingang zum Haupteingang/ Ausstellungsräume/ Veranstaltungssaal

©DSFT Berlin

Das Ziel des Weges ist in Sichtweite.

Außengelände mit Infotafeln

Eingang zum Außengelände



Eingang zum Außengelände

©DSFT Berlin



Eingang zum Außengelände

©DSFT Berlin



Eingang zum Außengelände

©DSFT Berlin



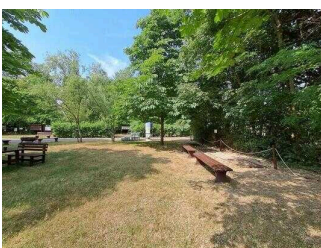
Eingang zum Außengelände

©DSFT Berlin

Name bzw. Logo des Betriebes/der Einrichtung sind von außen klar erkennbar.

Anmerkungen für den Gast: Der Weg zum Eingang hat eine Längsneigung von 4%.

Außengelände mit Infotafeln



Außengelände mit Infotafeln

©DSFT Berlin



Außengelände mit Infotafeln

©DSFT Berlin



Außengelände mit Infotafeln

©DSFT Berlin



Außengelände mit Infotafeln

©DSFT Berlin



Außengelände mit Infotafeln

©DSFT Berlin



Außengelände mit Infotafeln

©DSFT Berlin



Außengelände mit Infotafeln

©DSFT Berlin



Außengelände mit Infotafeln

©DSFT Berlin



Außengelände mit Infotafeln

©DSFT Berlin



Außengelände mit Infotafeln

©DSFT Berlin

Öffentliches WC

Öffentliches WC für Menschen mit Behinderung am Nebeneingang



Öffentliches WC für Menschen mit Behinderung am Nebeneingang

©DSFT Berlin



Links im Bild der stufenlose Nebeneingang

©DSFT Berlin

Anmerkungen für den Gast: Es gibt links und rechts neben dem WC Haltegriffe, der linke Griff ist hochklappbar. Bewegungsflächen sind nicht vorhanden. Das Waschbecken ist nicht anfahrbar. Ein Spiegel ist nicht vorhanden.

Weg von Rampe zum WC und Nebeneingang



roter Pfeil: WC, gelber Pfeil: Nebeneingang

©DSFT Berlin

Das Ziel des Weges ist in Sichtweite.

Anmerkungen für den Gast: Direkt am Rampenzugang schränkt eine feststehende Bank den Weg auf 102 cm Breite ein.

Hilfsmittel

Alarm/Hilfsmittel

Es sind keine technischen Möglichkeiten der Informationsvermittlung vorhanden.

Anmerkungen für den Gast: Kostenfreies WLAN ist vorhanden

Bedienelemente / Leitsystem

Visuell taktile Gestaltung



Visuell taktile Gestaltung

©DSFT Berlin



Visuell taktile Gestaltung

©DSFT Berlin



Visuell taktile Gestaltung

©DSFT Berlin



Visuell taktile Gestaltung

©DSFT Berlin



Visuell taktile Gestaltung

©DSFT Berlin

Informationen zur Orientierung sind in Schriftform verfügbar.

Führungen

Führung

Es werden keine Führungen für Menschen mit kognitiven Beeinträchtigungen angeboten.