

## HaWoGe-Spiele-Magazin Halberstadt

Ebereschenhof 5  
38820 Halberstadt

Tel: +49 3941 6212130

[kontakt@hawoge-spiele-magazin.de](mailto:kontakt@hawoge-spiele-magazin.de)  
<http://www.hawoge-spiele-magazin.de>

## Informationen für Gäste mit kognitiven Beeinträchtigungen

Die Informationen zur Barrierefreiheit wurden am 29. August 2023 im Rahmen des Systems "Reisen für Alle" erhoben und sind geprüft.

### Fotos zur Einrichtung



HaWoGe-Spiele-  
Magazin Halberstadt

HaWoGe mbH



HaWoGe-Spiele-  
Magazin Halberstadt

©DSFT Berlin



Eingangsbereich mit  
Cafeteria, Garderobe  
und WC

©DSFT Berlin



Treppenhaus mit  
kontrastreichen  
Stufen, beidseitigem  
Handlauf, Infos in  
Brailleschrift an den  
Handläufen

©DSFT Berlin



Öffentliche WCs  
baugleich

©DSFT Berlin



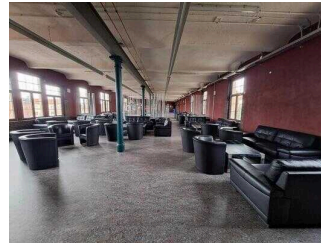
Trampolin für Rollis

©DSFT Berlin



Beleuchtete  
Türrahmen

©DSFT Berlin



Cafeteria

©DSFT Berlin



Funpark im EG

©DSFT Berlin



Domschatzzimmer

©DSFT Berlin

---

## Parken

### Parkplatz für Menschen mit Behinderungen

---



Parkplatz für  
Menschen mit  
Behinderungen

©DSFT Berlin



Parkplatz für  
Menschen mit  
Behinderungen

©DSFT Berlin



Parkplatz für  
Menschen mit  
Behinderungen

©DSFT Berlin

---

Es ist ein Parkplatz vorhanden.

Es ist mindestens 1 Parkplatz für Menschen mit Behinderung vorhanden.

Es gibt 10 Stellplatz/-plätze für Menschen mit Behinderung.

Stellplatzbreite: 350 cm

Stellplatzlänge: 500 cm

Entfernung des Stellplatzes/der Stellplätze für Menschen mit Behinderung zum Eingangsbereich: 150 m

Der Stellplatz / die Stellplätze für Menschen mit Behinderung ist/sind gekennzeichnet.

## Weg vom Parkplatz zum Eingang

---



Weg vom Parkplatz zum Eingang

©DSFT Berlin



Weg vom Parkplatz zum Eingang

©DSFT Berlin



Weg vom Parkplatz zum Eingang

---

Es sind Wegezeichen in sichtbarem Abstand vorhanden.

Anmerkungen für den Gast: Es ist ein taktil erfassbares und visuell kontrastreiches Leitsystem vorhanden.

## Bushaltestelle

### Bushaltestelle

---



Bushaltestelle

©DSFT Berlin



Bushaltestelle

©DSFT Berlin

Es gibt keine Haltestelle des öffentlichen Personennahverkehrs (ÖPNV) in max. 100m Entfernung vom Eingang/Zugang.

Anmerkungen für den Gast: Von der Bushaltestelle aus ist das Spielmagazin direkt sichtbar. Taktile erfassbare Leitstreifen sind vorhanden.

## Weg von der Bushaltestelle zum Eingang

---



Weg von der Bushaltestelle zum Eingang

©DSFT Berlin



Weg von der Bushaltestelle zum Eingang

©DSFT Berlin



Weg von der Bushaltestelle zum Eingang

©DSFT Berlin

---

Das Ziel des Weges ist in Sichtweite.

## Eingangsbereich mit Kasse und Garderobe

### Eingangsbereich

---



Eingangsbereich

©DSFT Berlin



Eingangsbereich

©DSFT Berlin





## Eingangsbereich

©DSFT Berlin

---

Name bzw. Logo des Betriebes/der Einrichtung sind von außen klar erkennbar.

## Kasse



### Kasse

©DSFT Berlin



### Kasse

Jürgen Ludewig

---

Der Schalter/Tresen/die Kasse ist von der Eingangstür aus direkt sichtbar.

## Garderobe



### Garderobe

©DSFT Berlin



### Garderobe

©DSFT Berlin

---

Die Garderobe befindet sich unmittelbar hinter der Kasse. Die maximale Durchgangsbreite beträgt 126 cm. Zwischen den Reihen der Garderobenschließfächer beträgt die Durchgangsbreite 128 cm. Der Bereich ist hell ausgeleuchtet. Die Beschriftung der Schließfächer ist visuell kontrastreich gestaltet und gut lesbar.

## EG – Restaurant mit Terrasse

### EG: Restaurant

---



EG: Restaurant

DSFT Berlin



EG: Restaurant

DSFT Berlin

---

### Speisekarte

Es ist keine Speisekarte mit Bildern vorhanden und die Speisen werden nicht sichtbar präsentiert.

## EG – Öffentliches WC für Menschen mit Behinderung

### EG: Öffentliches WC für Menschen mit Behinderung

---



EG: Öffentliches WC  
für Menschen mit  
Behinderung

©DSFT Berlin



EG: Öffentliches WC  
für Menschen mit  
Behinderung

©DSFT Berlin



EG: Öffentliches WC  
für Menschen mit  
Behinderung

©DSFT Berlin



EG: Öffentliches WC  
für Menschen mit  
Behinderung

©DSFT Berlin

---

Anmerkungen für den Gast: Eine Babywickelliege ist vorhanden.

# EG – Spielbereiche

## EG: Domschatzzimmer

---



EG:  
Domschatzzimmer  
Tür

Jürgen Ludwig



EG:  
Domschatzzimmer

©DSFT Berlin



EG:  
Domschatzzimmer

©DSFT Berlin



EG:  
Domschatzzimmer

©DSFT Berlin

---

Anmerkungen für den Gast: auch als Geburtstagszimmer buchbar

## Aufzug

---



Aufzug

©DSFT Berlin



Aufzug

©DSFT Berlin



Aufzug

©DSFT Berlin

Die Bedienelemente bzw. die Beschilderung sind weder bildhaft noch farblich gestaltet.

## Flur/Weg/Gang innen

### Weg im EG

---



Weg im EG

©DSFT Berlin

---

Länge des Flurs/Weges/Ganges: 30 m

Es gibt ein unterbrechungsfreies Wegeleitsystem.

### EG: Weg durch den Funpark zum Domschatzzimmer

---



Tür zum Funpark

©DSFT Berlin



EG: Weg durch den Funpark zum Domschatzzimmer

©DSFT Berlin



Spielmöglichkeiten im Funpark

©DSFT Berlin



Spielmöglichkeiten im Funpark

©DSFT Berlin





## Spielemöglichkeiten im Funpark

©DSFT Berlin



## Spielemöglichkeiten im Funpark

©DSFT Berlin

---

Länge des Flurs/Weges/Ganges: 20 m

Das Ziel des Weges ist in Sichtweite.

Anmerkungen für den Gast: Funpark: zwei Wellenrutschen (davon eine auch für Gäste mit Behinderungen geeignet), eine Röhrenrutsche, Spidertower, Funshooter und jede Menge Klettermöglichkeiten.

## Flure vor den Treppen (in allen Etagen baugleich)



## Flure vor den Treppen (in allen Etagen baugleich)

©DSFT Berlin



## Flure vor den Treppen (in allen Etagen baugleich)

©DSFT Berlin

---

Länge des Flurs/Weges/Ganges: 5 m

Das Ziel des Weges ist in Sichtweite.

## 1. OG – Spielebereiche

### Aufzug



## Aufzug

©DSFT Berlin



## Aufzug

©DSFT Berlin



## Aufzug

©DSFT Berlin

---

Die Bedienelemente bzw. die Beschilderung sind weder bildhaft noch farblich gestaltet.

## Flure vor den Treppen (in allen Etagen baugleich)



Flure vor den Treppen  
(in allen Etagen  
baugleich)

©DSFT Berlin



Flure vor den Treppen  
(in allen Etagen  
baugleich)

©DSFT Berlin

---

Länge des Flurs/Weges/Ganges: 5 m

Das Ziel des Weges ist in Sichtweite.

## 1. OG – Stillzimmer und Wickelraum

### Aufzug



Aufzug

©DSFT Berlin



Aufzug

©DSFT Berlin



## Aufzug

©DSFT Berlin

---

Die Bedienelemente bzw. die Beschilderung sind weder bildhaft noch farblich gestaltet.

## Flure vor den Treppen (in allen Etagen baugleich)



Flure vor den Treppen  
(in allen Etagen  
baugleich)

©DSFT Berlin



Flure vor den Treppen  
(in allen Etagen  
baugleich)

©DSFT Berlin

---

Länge des Flurs/Weges/Ganges: 5 m

Das Ziel des Weges ist in Sichtweite.

## 2. OG – Cafeteria

### 2. OG: Tresen Cafeteria



2. OG: Tresen  
Cafeteria

©DSFT Berlin

---

Der Schalter/Tresen/die Kasse ist von der Eingangstür aus direkt sichtbar.

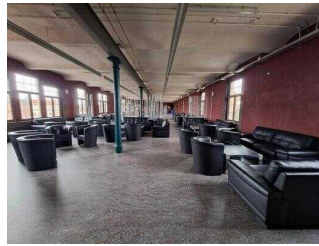
## 2. OG: Cafeteria

---



2. OG: Cafeteria

©DSFT Berlin



2. OG: Cafeteria

©DSFT Berlin



2. OG: Cafeteria

©DSFT Berlin

---

## Speisekarte

Es ist keine Speisekarte mit Bildern vorhanden und die Speisen werden nicht sichtbar präsentiert.

## Aufzug

---



Aufzug

©DSFT Berlin



Aufzug

©DSFT Berlin



Aufzug

©DSFT Berlin

---

Die Bedienelemente bzw. die Beschilderung sind weder bildhaft noch farblich gestaltet.



## Flure vor den Treppen (in allen Etagen baugleich)

---



Flure vor den Treppen  
(in allen Etagen  
baugleich)

©DSFT Berlin



Flure vor den Treppen  
(in allen Etagen  
baugleich)

©DSFT Berlin

---

Länge des Flurs/Weges/Ganges: 5 m

Das Ziel des Weges ist in Sichtweite.

## 2. OG – Geburtstagszimmer

### Aufzug

---



Aufzug

©DSFT Berlin



Aufzug

©DSFT Berlin



Aufzug

©DSFT Berlin

---

Die Bedienelemente bzw. die Beschilderung sind weder bildhaft noch farblich gestaltet.

# Flur/Weg/Gang innen

## Weg im 2. OG

---



Weg im 2. OG

©DSFT Berlin

---

Länge des Flurs/Weges/Ganges: 16 m

Das Ziel des Weges ist in Sichtweite.

## Flure vor den Treppen (in allen Etagen baugleich)

---



Flure vor den Treppen  
(in allen Etagen  
baugleich)

©DSFT Berlin



Flure vor den Treppen  
(in allen Etagen  
baugleich)

©DSFT Berlin

---

Länge des Flurs/Weges/Ganges: 5 m

Das Ziel des Weges ist in Sichtweite.

## 2. OG – Spielebereiche

### 2. OG: Wabbelberg

---



2. OG: Wabbelberg

©DSFT Berlin



2. OG: Tür zum  
Wabbelberg

Jürgen Ludewig

---



2. OG: Wabbelberg

Jürgen Ludwig



2. OG: Wabbelberg

©DSFT Berlin

---

Anmerkungen für den Gast: Der Wabbelberg ist eine im Raum aufgestellte Hüpfburg.

## Aufzug



Aufzug

©DSFT Berlin



Aufzug

©DSFT Berlin



Aufzug

©DSFT Berlin

---

Die Bedienelemente bzw. die Beschilderung sind weder bildhaft noch farblich gestaltet.

## Flure vor den Treppen (in allen Etagen baugleich)



Flure vor den Treppen  
(in allen Etagen  
baugleich)

©DSFT Berlin



Flure vor den Treppen  
(in allen Etagen  
baugleich)

©DSFT Berlin

Länge des Flurs/Weges/Ganges: 5 m

Das Ziel des Weges ist in Sichtweite.

## 1. + 2. OG – Öffentliche WCs für Menschen mit Behinderung (baugleich)

### 1. + 2. OG: Öffentliches WC für Menschen mit Behinderung (baugleich)

---



1. OG: Öffentliches WC

©DSFT Berlin



1. OG: Öffentliches WC

©DSFT Berlin



1. OG: Öffentliches WC

©DSFT Berlin



1. OG: Öffentliches WC

©DSFT Berlin



Treppenhaus

©DSFT Berlin



Beschilderung

©DSFT Berlin



Zugang vom Treppenhaus aus

©DSFT Berlin



2. OG: Öffentliches WC

©DSFT Berlin



Anmerkungen für den Gast: Eine Babywickelliege ist vorhanden.

## Aufzug

---



Aufzug

©DSFT Berlin



Aufzug

©DSFT Berlin



Aufzug

©DSFT Berlin

---

Die Bedienelemente bzw. die Beschilderung sind weder bildhaft noch farblich gestaltet.

## Flure vor den Treppen (in allen Etagen baugleich)

---



Flure vor den Treppen  
(in allen Etagen  
baugleich)

©DSFT Berlin



Flure vor den Treppen  
(in allen Etagen  
baugleich)

©DSFT Berlin

---

Länge des Flurs/Weges/Ganges: 5 m

Das Ziel des Weges ist in Sichtweite.

# Technische Hilfsmittel

## Technische Hilfsmittel

---



Technische Hilfsmittel



Notausgang EG

Jürgen Ludewig

---

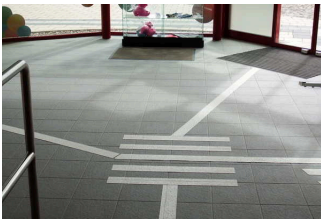
## Aufzug: Aufzug 1

Ein abgehender Notruf im Aufzug wird akustisch bestätigt, z.B. durch eine Gegensprechanlage.

## Bedienelemente

### Visuell taktile Gestaltung

---



Leitsystem im Innenbereich

DSFT Berlin



Visuell taktile Gestaltung

©DSFT Berlin



Visuell taktile Gestaltung

©DSFT Berlin



Visuell taktile Gestaltung

©DSFT Berlin

---



## Visuell taktile Gestaltung

©DSFT Berlin



## Visuell taktile Gestaltung

©DSFT Berlin



## Visuell taktile Gestaltung

©DSFT Berlin



## Visuell taktile Gestaltung

©DSFT Berlin